

Scheibenventile  
Leckagescheibenventile  
Kugelhähne



Standard



## Qualität bis ins Detail

Scheibenventile und Kugelhähne zählen zu den meist verwendeten Absperrorganen in der Verfahrenstechnik. Stellen Sie hohe Anforderungen an Ihre Anlage! KIESELMANN Edelstahlventile garantieren in Maßhaltigkeit und Oberflächenbeschaffenheit höchste Qualität. Alle verwendeten Dichtelemente haben selbstverständlich die für die Lebensmittelindustrie nötigen Zulassungen, wie z.B. FDA sowie Hygiene-Zertifikat EHEDG. Das modulare Baukastensystem ermöglicht jederzeit eine schnelle und problemlose Umrüstung von Hand- auf pneumatischen Antrieb mit Sensoren oder Steuerkopf KI-TOP.



Variante: Mehrwegesystem  
z.B. Scheibenventil

## Scheibenventile, Leckage-Scheibenventile

### und Kugelhähne – manueller Betrieb

#### Scheibenventile

DN 15–200/1"–4"

- ▶ Ergonomischer Wärmeschutzgriff mit 360° Rundumschaltung, 90° Arretierung oder wahlweise Schaltbegrenzung
- ▶ Griffausführung Standard oder verkürzt, Material Kunststoff, wahlweise in Wunschfarben oder Edelstahl
- ▶ Dichtwerkstoffe Silikon, EPDM, Viton, HNBR, *k-flex*
- ▶ Vakuumeinsatz geeignet

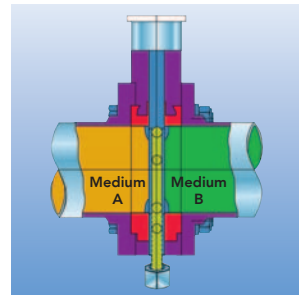


Ausführung mit Endlagenmeldung

#### Leckage-Scheibenventile

DN 50–150/2"–4"

- ▶ Kostengünstige Leckageabsicherung
- ▶ Dichtwerkstoffe EPDM, HNBR
- ▶ Hygienesicher durch Reinigungsmöglichkeit des Leckageraumes
- ▶ Wartungsfreundlicher Aufbau mit nur einem Dichtelement, dadurch einfacher Dichtungswechsel



Funktionsprinzip des Leckage-Scheibenventils

#### Kugelhahn/Dreiwegekugelhahn

DN 25–100/1"–4" / DN 25–80

- ▶ Robuste, montagefreundliche Ausführung
- ▶ Antriebssichere und federvorgespannte Schaltwellendichtung
- ▶ Spaltfreie Gehäuseabdichtung nach dem Prinzip der Aseptik-Verschraubung
- ▶ Druckschlagfest
- ▶ Molchbar

#### Optional:

- ▶ Totraumfreie PTFE-Vollauskleidung
- ▶ Reinigungsanschlüsse für externe Reinigung der Hohlräume
- ▶ Heizbar



Schnittmodell Kugelhahn





## Schalten Sie um auf Automatik

Für den automatischen Betrieb bietet Ihnen KIESELMANN die gesamte Palette der Absperrorgane mit Pneumatik-Drehantrieb. Sämtliche Absperrorgane lassen sich problemlos auch nachträglich ohne Ausbau aus dem Rohrleitungssystem aufrüsten. KIESELMANN Drehantriebe zeichnen sich durch ein besonders hohes Drehmoment aus und verfügen damit über Leistungsreserven.

Die geschlossene Ausführung im Edelstahlgehäuse ist absolut wartungsfrei. Eine standardmäßige Stellungsanzeige lässt den jeweiligen Ventilzustand deutlich erkennen. Die praktische Endlagenmelder-Aufnahme sichert dauerhaft zuverlässige Rückmeldung ohne lästiges Nachjustieren der Endschalter.



### Die Antriebe sind in folgenden Ausführungen lieferbar:

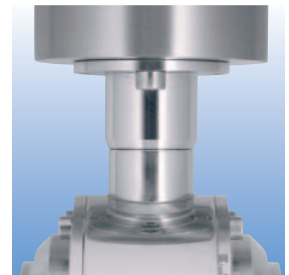
- ▶ luftöffnend – luftschließend
- ▶ luftöffnend – federschießend
- ▶ federöffnend – luftschließend

## Scheibenventile, Leckage-Scheibenventile und Kugelhähne mit pneumatischem Antrieb

- ▶ Hohes Drehmoment
- ▶ Wartungsfrei
- ▶ Drei Antriebsgrößen PDA 75 / 100 / 125  
Anschlüsse kompatibel
- ▶ Exakte Positionierung der Sensoren,  
kein Justieren erforderlich
- ▶ Gut sichtbare optische Stellungsanzeige
- ▶ Einfache Montage/Demontage
- ▶ 5 Jahre Langzeitgarantie



Gut sichtbare Stellungsanzeige  
mit Aufnahme für zwei  
induktive Stellungsmelder



Geschlossene Verbindung von  
Drehantrieb auf Kugelhahn /  
Leckage-Scheibenventil

### Scheibenventile mit Pneumatik-Drehantrieb (PDA)

DN 15 – 40	(PDA 75)
DN 15 – 100	(PDA 100)
DN 125 / 150 / 200	(PDA 125)



### Kugelhahn mit Pneumatik-Drehantrieb (PDA)

DN 25 – 80	(PDA 100)
DN 100	(PDA 125)



### Leckage-Scheibenventile mit Pneumatik-Drehantrieb (PDA)

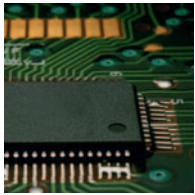
DN 50–80	(PDA 100)
DN 100–150	(PDA 125)



### Dreiwegekugelhahn mit Pneumatik-Drehantrieb (PDA)

DN 25 – 65	(PDA 100)
DN 80 – 100	(PDA 125)





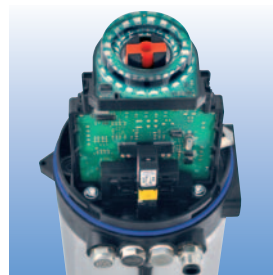
## Steuern mit Köpfchen

Der hohe Automatisierungsgrad moderner Anlagen erfordert intelligente Systeme. Deshalb bietet KIESELMANN alle Absperrkomponenten mit busfähigem Steuerkopf an. Bus-Systeme ermöglichen eine gezielte Steuerung mit Rückmeldung bei geringem Verkabelungsaufwand. Die in einem transparenten Gehäuse untergebrachte Platine mit angeflanschten Magnetventilen ist für alle KIESELMANN Ventile gleich. Sie lässt sich mittels Wahlschalter an die verschiedenen Ventilfunktionen anpassen. Neben einer mechanischen Anzeige ermöglichen integrierte LED's vor Ort das sichere Erkennen der Ventilstellung. Mit dem Steuerkopf KI-TOP, Ausführung ASI-BUS-ES ist sogar die Notausschaltung einzelner Ventile in der Anlage möglich, wobei der Bus voll funktionsfähig und kontrollierbar bleibt.

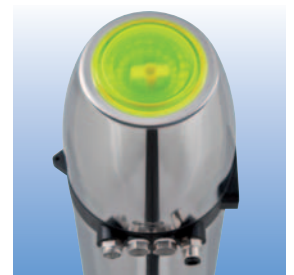


## Absperrventile mit Steuerkopf

- ▶ Einfaches, modulares Nachrüsten der Pneumatikventile möglich
- ▶ Aufsteckbare Steuerplatine, zum Schutz in einem Einschubrahmen vergossen
- ▶ Transparentes, spritzwasserdichtes Kunststoffgehäuse oder Edelstahlgehäuse
- ▶ Servicefreundliche Ausführung, einfache Montage/Demontage mit 2 Schrauben
- ▶ SPS-, ASI-Bus
- ▶ Steuerkopf KI-TOP, Ausführung ASI-BUS-ES für Notausschaltung



Steuerkopf KI-Top, ASI-BUS-ES mit selektiver Notausschaltung und 2 frei belegbaren Steuer-eingängen



Optimale visuelle Kontrolle der Ventilposition (grün = offen, rot = geschlossen, blinken = Zwischenpositionen)

Scheibventil mit Pneumatik-Drehantrieb und Steuerkopf KI-TOP



Leckage-Scheibventil mit Pneumatik-Drehantrieb und Steuerkopf KI-TOP



Kugelhahn mit Pneumatik-Drehantrieb und Steuerkopf KI-TOP



Dreiwegekugelhahn mit Pneumatik-Drehantrieb und Steuerkopf KI-TOP



# Stark für Sie - Die FLUID PROCESS GROUP

KIESELMANN bündelt durch Unternehmensbeteiligungen die Kompetenz aus verschiedenen Bereichen des Anlagenbaus und der Komponentenfertigung in der FLUID PROCESS GROUP. Dieses Netzwerk selbstständiger Unternehmen ermöglicht es über die Partnerunternehmen auch komplexe Projekte als General Unternehmer, ohne die sonst üblichen Zuschläge anzubieten und umzusetzen.



Paul-Kieselmann-Str. 4-10 · 75438 Knittlingen  
Telefon +49 (0)7043 371-0 · Fax +49 (0)7043 371-125  
[www.kieselmann.de](http://www.kieselmann.de) · [info@kieselmann.de](mailto:info@kieselmann.de)



**KIESELMANN GmbH**  
Innovative, zuverlässige Ventile  
Prozesskomponenten  
Getränkeleitungsrohre  
Units



**KIESELMANN Anlagenbau GmbH**  
Planung und Anlagenbau  
CIP Anlagen  
KZE Anlagen  
Molchtechnik  
Prozessautomation



Ferdinand-von-Steinbeis-Ring 31 · 75447 Sternenfels  
Telefon +49 (0)7045 20498-0 · Fax +49 (0)7045 20498-90  
[www.aquaduna.com](http://www.aquaduna.com) · [info@aquaduna.com](mailto:info@aquaduna.com)



**AquaDuna GmbH & Co KG**  
Reinigungstechnik  
Steuerungselektronik  
Mechatronik  
Medizintechnik



Lautlinger Weg 3 · 70567 Stuttgart (Möhringen)  
Telefon +49 (0)711 7 67 26 60 · Fax +49 (0)711 7 67 26 69  
[www.va-group.de](http://www.va-group.de) · [info@va-group.de](mailto:info@va-group.de)



**VA Food Processing GmbH**  
Planung und Anlagenbau  
für Lebensmittel- und Molkereitechnik  
Membranfiltration  
Prozessautomation



Rötestraße 19 · 74321 Bietigheim-Bissingen  
Telefon +49 (0)71 425 81-0 · Fax +49(0)71 425 81-99  
[www.rieger-behaelterbau.de](http://www.rieger-behaelterbau.de) · [info@rieger-behaelterbau.de](mailto:info@rieger-behaelterbau.de)



**RIEGER Behälterbau GmbH**  
Edelstahltanks  
Apparatebau  
Rührwerksbehälter  
Vollensaft

[www.kieselmann.de](http://www.kieselmann.de)



Technische Änderungen vorbehalten - ASO2016-d