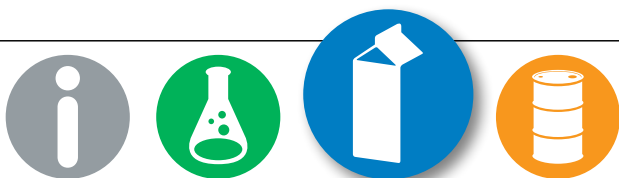


IHRE WAHL IN EDELSTAHL



EN 10357-D (INCHES, SMS, BS)



SKS
We know your process flow



EN 10357 serie D

Die EN-10357-D Norm beinhaltet drei verschiedene Maßreihen der früheren Normen und Standards. Diese entsprechen alle der Zoll-Maßeinheit, jedoch unterscheiden sie sich in Wandstärke oder Abmessung. Frühere Normen waren BS-4825, ISO-2037 oder zum Beispiel die holländische Zoll-Einheit. Die neue europäische Norm nutzt alle diese üblichen Zoll-Größen unter Ausnahme der amerikanischen ASTM A-270 Größeneinheiten. Zu beachten ist bei der EN-10357-D zudem, dass innerhalb der Zoll-Reihen sehr geringe Unterschiede in Wandstärke und Abmessung auftreten. Diese kleinen Unterschiede sind im alltäglichen Geschäft nicht immer angegeben und können kleinere Probleme verursachen.

Die Normen in diesem Prospekt EN 10357-D sind miteinander verknüpft. Die Abmessungen und Wandstärke in dieser Norm sind ebenfalls auf andere Normen in dieser Reihe anwendbar. Die Teile des Pakets, welche SKS als Q-Plus und Q-Fitt bezeichnet, entsprechen exakt der Norm. SKS übernimmt hierbei die volle Verantwortung für die Rückverfolgbarkeit und Qualität dieser Markenprodukte.



Food	
Reihe	EN-10357-D
Rohr	EN-10357-D
Formteile (Fittings)	BS 4825-2 / ISO 2851
Verschraubungen	DIN-11853 schraub/flansch/clamp Verbindungen
	DIN-11864 schraub/flansch/clamp Verbindungen
	BS4825-3/ISO2852 Clampverbindungen
	BS4825-4/ISO2853 IDF Verschraubungen
	DIN11851 schroef Verbindungen
	DIN11851 S.K.S. Verschraubungen (EHEDG)
	SMS 3008 Verschraubungen
	BS 4825-5 RJT Verschraubungen

Rohr nach EN 10357-D (Zoll-Reihe)

Es ist besonders darauf zu achten, dass eine Vielzahl an Rohrmaterial im Umlauf ist die den Abmessungen entsprechen, jedoch alle weiteren Anforderungen in keinsten Weise erfüllen.

Um zu Prüfung, ob Sie die versprochene Qualität erhalten haben, vergleichen Sie bitte hierzu unbedingt die Markierungen auf den Produkten mit den Angaben aus dem Zertifikat. Die EN 10357-D steht in direkter Verbindung mit der EN 10217-7. Dies erlaubt geglähten Rohrtypen (BC) für Druckanwendungen, entsprechend der DGRL (Druckgeräterichtlinie 2014/68/EU), zu verwenden. SKS kooperiert nur mit zertifizierten Herstellern, welche die Anforderungen der Druckgeräterichtlinie erfüllen.

Material nach EN 10088-1

Edelstahlsorten; 1.4306 oder 1.4307 (304L) und 1.4404 oder 1.4432 (316L).

Maßtabelle und Toleranzen

Maßtabelle aus EN-10357 und Toleranzen nach EN-ISO 1127

Testverfahren EN 10217-7 TC1

Destruktive und nicht-destruktive Tests

Oberflächenrauigkeit Ra (DIN 4768 Tabelle 3)

Interne Länge Schweißnaht kalt weggerollt.

H2 Ausführung* = Ra < 0,8 µm und < 1,6 µm in Schweißumgebung (offiziell nach Norm)

H3 Ausführung* = Ra < 0,8 µm auch in der Schweißumgebung (EHEDG-Anforderung)

* H2 und H3 ist eine S.K.S.-Bezeichnung, die aus der DIN 11866 stammt (Hygieneklasse)

Ausführung

CC = ungeglüht, gebeizt W2b

BC = gegläht, gebeizt W2Ab oder blankgeglüht W2Rb

CD = ungeglüht, äußerlich geschliffen (Korn 320)

BD = gegläht, äußerlich geschliffen (Korn 320)

Zertifikate

3.1 Zertifikat nach EN 10204

3.2 Zertifikat auch auf Anfrage möglich

Mass MM	Kg/mtr.	Tol. Diam.	Tol. Stärke	Ausführung	Max Druck 20°C bar	Max Druck 150°C bar
25 x 1,2	0,715	± 0,13	± 0,12	CC, CD, BC en BD	150	98
25,4 x 1,6	0,954	± 0,13	± 0,16	CC, CD, BC en BD	150	98
32 x 1,2	0,925	± 0,16	± 0,12	CC, CD, BC en BD	130	80
38 x 1,2	1,106	± 0,19	± 0,12	CC, CD, BC en BD	110	69
38,1 x 1,5	1,371	± 0,19	± 0,15	CC, CD, BC en BD	110	69
38,1 x 1,6	1,458	± 0,19	± 0,16	CC, CD, BC en BD	110	69
50,8 x 1,5	1,852	± 0,25	± 0,15	CC, CD, BC en BD	87	50
50,8 x 1,6	1,971	± 0,25	± 0,16	CC, CD, BC en BD	87	50
51 x 1,2	1,496	± 0,25	± 0,12	CC, CD, BC en BD	87	50
63,5 x 1,5	2,329	± 0,32	± 0,15	CC, CD, BC en BD	87	50
63,5 x 1,6	2,480	± 0,32	± 0,16	CC, CD, BC en BD	87	50
76,1 x 1,5	2,802	± 0,38	± 0,15	CC, CD, BC en BD	72	45
76,1 x 1,6	2,985	± 0,38	± 0,16	CC, CD, BC en BD	72	45
76,1 x 2	3,711	± 0,38	± 0,2	CC, CD, BC en BD	72	45
101,6 x 2	4,988	± 0,76	± 0,2	CC, CD, BC en BD	59	36



Inhoud

Rohre

9

Getränkerohr EN-10357 serie D	9
Getränkerohr EN-10357 serie D	9
Getränkerohr EN-10357 1.4307 / 304L	10
Getränkerohr EN-10357 1.4404 / 316L	10

Vorisolierte Rohre

11

Rohrbögen und T-Stücke

12

Bogen lang 90° R \approx 1.5D (ISO2851 / BS4825)	12
Bogen lang 45° R \approx 1.5D (ISO2851 / BS4825)	13
Bogen kurz 90° (BA3)	13
Bogen kurz 45° (BA3)	14
Bogen 180°	15
T-stück kurz BS-4825 /ISO-2851	15

Pipetite®

16

T-Stücke

17

Q-Plus T-Stücke

17

T-stück Symetrisch din 11852 Ts type Q-Plus	17
T-stück Symetrisch BS-4825 / ISO-2851	18
Red. T-stück Kurz	19
T-bogen	19
REd. t-stück Lang	20
Doppel t-bogen	20
Red. stück konisch	21
Red. stück exzentrisch	22
kreuzstück kurz	23
Kreuzstück lang	23
Gewölbster boden	24
Rohrschellen schwer	25
Rohrschellen schwer mit schaft	25
Rohrschellen licht	26
Rohrschellen licht mit schaft	26

Verschraubungen

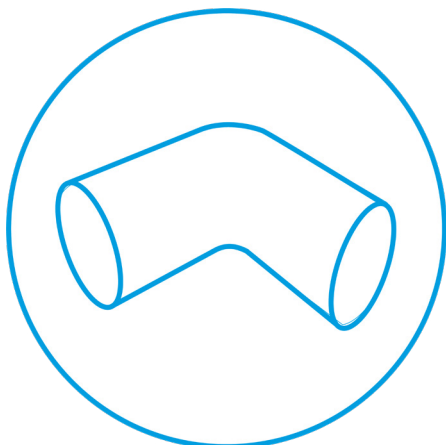
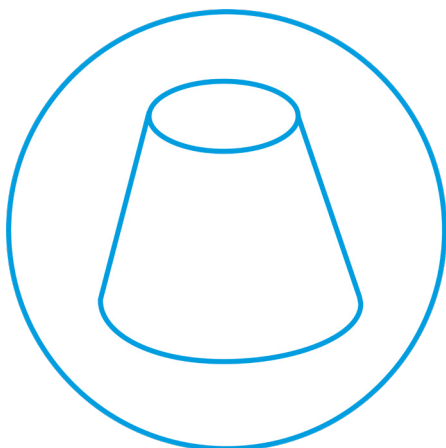
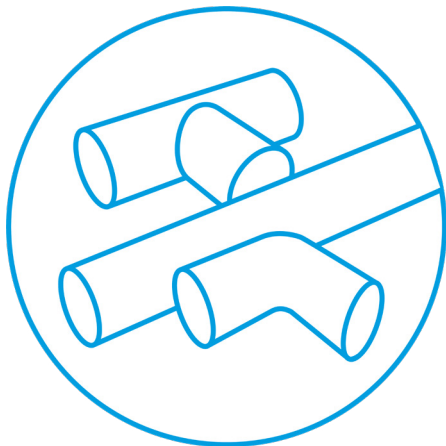
27

SMS Schraubverbindung (SMS 1145)

27

Mutter SMS	27
Gewindestutzen SMS	28
Kegelstutzen SMS	28
Dichtung SMS	29
blindmutter SMS	29
blindmutter komplett SMS	30
kegelstutzen lang SMS	30
Red. gewindestutzen SMS	31
Red. kegelstutzen SMS	31

BS 4825-4 + ISO-2853 IDF Schraubverbindung



32

Gewindestutzen IDF BS-4825-4 / ISO-2853	32
Kegelstutzen IDF BS-4825-4 / ISO-2853	32
Sechskantmutter IDF BS 4825	33
Runde mutter IDF BS 4825	33
Dichtung L-profil IDF BS 4825-4 / ISO 2853	34
Dichtung T-profil IDF BS4825-4 / ISO 2853	34

BS 4825-5 RJT Schraubverbindung

Mutter RJT BS4825-5	35
Gewindestutzen RJT BS4825-5	35
Kegelstutzen RJT BS4825-5	36
Dichtung RJT BS4825-5	36
Mutter DS	37
Gewindestutzen DS	37
Kegelstutzen DS	38
Dichtung DS	38

DIN 11851 Verbindung

Komplette verschraubung DIN 11851	39
Gewindestutzen DIN 11851	40
Gewindestutzen DIN 11851 / ISO	40
Kegelstutzen DIN 11851	41
Kegelstutzen DIN 11851 / ISO	41
Walz gewindestutzen DIN 11851	42
Walz kegelstutzen DIN 11851	42
Mutter DIN 11851	43
Dichtung DIN 11851	43
Dichtung hohg DIN 11851	44
Dichtung mit Lippe DIN 11851 (L-Profil)	44

Die hygienische SKS Verschraubung 45

S.K.S. dichtungssatz DIN 11851 EHEDG	46
S.K.S. Kegelstutzen DIN 11851 EHEDG	46
Blindmutter flach DIN 11851	47
Blindmutter mit knopf DIN 11851	47
Blindmutter komplett DIN 11851	48
Dichtscheibe blindmutter DIN 11851	48
Blindkegelstutzen DIN 11851 DB	49
Blind gewindestutzen DIN 11851	49
Gewinde einschraubstutzen DIN 11851/BSP CT	50
Kegel einschraubstutzen DIN 11851/BSP DT	50
Gewinde aufschraubstutzen DIN 11851/BSP CT	51
Kegel aufschraubstutzen mit mutter DIN 11851 DT	51
Schlauch gewindestutzen type DIN, DIN 11851	52
Schlauch gewindestutzen rohr DIN 11851	52
Schlauch kegelstutzen type din, DIN 11851	53
Schlauch kegelstutzen rohr DIN 11851	53
Hygienische Schlauchverbindung RMO	54

Clampverbindung EN DIN 32676 + ISO 2852 55

Clampstutzen ISO 2852	55
Clampstutzen kurz rt ISO 2852	55
Clampstutzen DIN 32676 KL Serie C	56
Clampstutzen ASME 3A L14AM	56
Blind clampstutzen DIN 32676 / ISO2852	56
Clampdichtung union	57
Clampdichtung DIN 32676 Serie C	57
Clampleichte ausführung type ISO 2582	58
Clampschwere ausführung type ISO 2852	58

DIN 11864

Gewindestutzen DIN 11864 A-1 Serie C	59
--------------------------------------	----

Kegelstutzen DIN 11864 A-1 Serie C	60
nutmutter DIN 11864-1 F	60
nutflansch DIN 11864 A-2 Serie C	61
bundflansch DIN 11864 A-2 Serie C	61
schraubensatz DIN 11864-2-A	62
Nut clampstutzen DIN 11864 A-3 Serie C	62
bund clampstutzen DIN 11864 A-3 Serie C	63
Clampschwer DIN 11864/11853	63
Dichtung O-ring DIN 11864 A Serie C	64
DIN 11853 Verbindung	65
Gewindestutzen DIN 11853	65
Kegelstutzen DIN 11853 serie C	66
Nutmutter DIN 11853 F	66
Nutflansch DIN 11853-2 serie C	67
Bundflansch DIN 11853-2 serie C	67
Schraubensatz flansch verbindung DIN 11853-2-A	68
Clampstutzen mit nut DIN 11853-3 serie C	68
Clampstutzen mit bund DIN 11853-3 serie C	69
Clampschwere ausführung DIN 11864/11853	69
Dichtung O-ring DIN 11853 Serie C	70

Auch einsetzbar

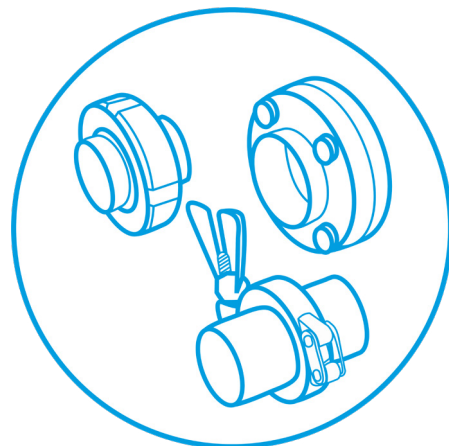
Flanschverbindung DIN	71
FGN flanschverbindung	71
Glattflansch EN 1092-1 type 01	72
Flanschdichtung	72
Bördel min alu flansch type A	73

Koppelstücke

Rohr sägwerkzeug	74
Gelenk hakenschlüssel DIN	74

Walzwerkprodukte

Schlauchverbindung	76
Lebensmittel schlauch	76





Product Recovery System

Die von S.K.S. im Rahmen des Programms Product Recovery System auf den Markt gebrachten verschiedenen Komponenten werden auch „Piggingsysteme“ oder „Molchsysteme“ genannt. Das Prinzip ist so einfach wie genial.

Das Phänomen kommt aus der Ölindustrie, wird mittlerweile aber auch in vielen anderen Branchen angewandt. PR-Systeme werden vor allem mit Reinigen in Verbindung gebracht. Es ist jedoch viel mehr als nur Reinigen. Hiermit würde man dem Funktionsreichtum eines PR-Systems unrecht tun. Mit etwas Kreativität können mit einem PR-System beträchtliche Kosten eingespart und ökologische Ziele verwirklicht werden.

Die Vorteile der Verwendung eines Product Recovery System sind

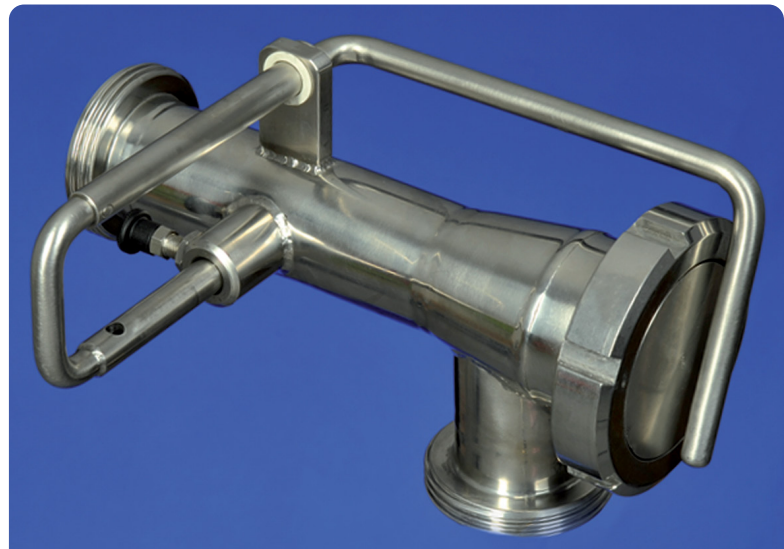
- Mechanische Reinigung der Rohrleitung
- Reinigung ohne Demontage
- Rohrleitungsinhalt beinahe vollständig verwendbar
- Verringerung CIP-Zeit
- Schnelle Umsetzung zu neuem Produkt
- Keine Vermischung
- Kein Einfluss von Luft in der Rohrleitung (Schaum, Oxidation usw.)
- Multifunktionales Rohrnetz
- Rohrleitung braucht nicht selbstdrainierend zu sein.

Ein PR-System hat ein einfaches Prinzip, kann aber auf verschiedenerelei Weise aktiviert werden. Das Fortbewegen des Molches erfolgt durch ein Treibmedium auf Basis von Druck. Wird dieser Druck nicht ordentlich erzeugt und kontrolliert, können große Gefahren für den Nutzer oder das System entstehen.

Das S.K.S. PR-System ist einmalig, weil wir den Volumenstrom des Treibmediums hinter dem Propfen regeln und damit eine geringe konstante Geschwindigkeit garantieren können. Der Widerstand wird schließlich immer geringer, je mehr eine Rohrleitung leergedrückt wird. Damit ist unser System nicht nur sicherer - es genügt auch ein Rohrnetz mit dünneren Wandstärken und Standardkomponenten.

Das PR-System von S.K.S. ist aus diversen Elementen in einem Bereich von NW25 / 1" bis NW150 / 6" aufgebaut. Mit dem einzigartigen Cycloon System werden aufgebaute Drücke langsam und sicher abgebaut.

Für weitere Auskünfte über diese Systeme und die verschiedenen Komponenten verweisen wir Sie gern auf die Dokumentation oder stehen wir Ihnen gern zu Wort.





Q-Fitt Hygienische Rohrkomponenten

Das Rohr ist ein wichtiger Bestandteil des Produktionsprozesses und erhält in letzter Zeit verdientermaßen immer mehr Aufmerksamkeit. Die Bedürfnisse der heutigen Anwendungen, die Korrosionsanforderungen und die lebensmittelrechtlichen Richtlinien, nicht jedes verfügbare Material kann diese Anforderungen erfüllen. Zur Sicherstellung dass die von Ihnen tatsächlich benötigte Auswahl auch geliefert wird, ist eine gute Spezifikation notwendig.

Weltweit ist eine riesige und vielfältige Auswahl an Schweißfittings verfügbar, S.K.S. hat für Sie die Wahl getroffen und stellt die Marke Q-Fitt zur Verfügung. Mit dieser Marke haben wir unser Sortiment verschlankt. Als Ihr Spezialist für Edelstahlrohr-Komponenten sehen wir es als unsere Pflicht, diese Rolle zu übernehmen. Wir als Lagerist und Lieferant für die Prozessindustrie, profitieren von dieser Schlankeitskur. Durch die Reduzierung der Auswahl sind wir zu der Erfahrung gelangt, dass die beste Paketstruktur eine Kombination von Reinigungsfähigkeit, Schweißbarkeit, Korrosionsbeständigkeit, PED Produkthanforderungen und Europäischen Vorschriften ist.

Alle Q-Fitt Komponenten sind mit einem Q-Fitt Logo versehen. Dies Garantiert die Qualität unserer Produkte wie folgt:

- Entspricht den aktuellen Standards (EN-10357 BC / EN-10217-7 W2Ab, DIN11852, BS4825).
- Abmessungen gemäß: EN-10357 Serie A (in mm) und D (Zoll).
- Alle Komponenten bis zu DN125 sind gegläht und besitzen einen Ra-Wert von $<0.8\mu\text{m}$ (auch auf der Schweißnaht).
- Alle Komponenten bis zu DN125 sind gemäß der PED gegläht und besitzen daher eine stärkere Korrosionsbeständigkeit).
- Rohre werden standardmäßig mitschützenden Endkappen versehen.
- Komponenten in den Größen DN150-200 sind ungegläht und besitzen den Standard Ra-Wert

Das Q-Fitt Programm besteht aus allen Teilen, die in den Standards festgelegt sind. Artikel die nicht standardisiert sind, wie z.B. T-Bögen oder Reduzierstücke größer als 3 Stufen, sind nicht im Q-Fitt Programm enthalten.

Rohr	EN10357 BC / EN10217-7 W2Ab Maß Führung nach EN-10357 Reihe A, B und D. Das Q-Fitt Rohr hat einen Ra Wert $< 0.8\mu\text{m}$ (auch auf der Schweißnaht), ist gegläht und Vollbad gebeizt. Daneben wird das Rohr standardmäßig mit Endkappen geliefert.
Schweißbögen	DIN11852 BS (kurz), und BL (lang), ISO2851 (lang) und BS4825-2 (lang)
T-Stücke	DIN11852 TS (lang) und TK (kurz), ISO2851 (lang) und BS4825-2 (lang und kurz)
Reduzierungen	DIN11852 RK (Kon.) und RE (exz.), ISO2851 (Kon./Exz.) und BS4825-2 (Kon./Exz.)
Verbindungen	DIN11853, DIN11851 S.K.S. Ausführung, DIN32676 und SMS1145.



Paketzusammensetzung

Rohre gemäß EN10357 BC/EN10217-7 W2Ab

Schweißbögen gemäß DIN11852 BS (kurz) und BL (lang), sowie BS4825 (kurz und lang)

T-Bögen gemäß DIN11852 TS (lang) und TK (kurz), sowie BD4825-2 (lang und kurz)

Reduzierstücke nach DIN 11852 RK (kon.) und RE (exz.)

Verbindungen mit der gleichen Qualität und Hygieneklasse sind:

- Verschraubungen gemäß DIN11864-1, DIN11853-1, DIN11851 SKS Version
- Flanschverbindungen gemäß DIN118641-2 und DIN11853-2
- Clamp-Verbindungen gemäß DIN11864-3, DIN11853-3, DIN32676 und ASME BPE

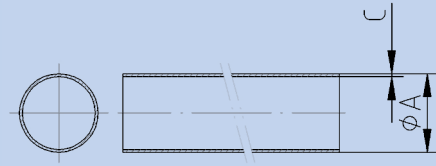
Die Q-Fitt Schweißfittings werden nicht nur nach den Standards gefertigt, sondern auch mit allen notwendigen Informationen gekennzeichnet. Als Ergebnis wird die erforderliche Rückverfolgbarkeit garantiert. Die schwerfälligen und kostspieligen Verfahren für die Erstellung der erforderlichen Zertifikate ist nicht notwendig. In Kombination mit dem bei S.K.S. angewandten System, erfüllen wir die aktuellen Anforderungen der EN /1935/2004.

Das Q-Fitt Sortiment passt in vielfältiger Weise in Ihre Anwendung:

- • Qualitätsgarantie
- • Risikoabdeckung der gesetzliche Richtlinien
- • Garantie der Rückverfolgbarkeit
- • Immer aktuelle Spezifikation an Ihre Lieferanten
- • Geeignete und konsistente Rohrleitungen
- • Bei Lieferung leicht nachprüfbar

Q-Fitt ist in allen handelsüblichen Größen und Normen erhältlich. Auf Anfrage sind alle spezifischen Daten bzgl. Toleranzen, Radius und Einbaumaße verfügbar. Alle Änderungen der Normen und Standards, werden wir selbstverständlich auch in der Q-Fitt Spezifikation durchführen. Die Marke Q-Fitt wird immer alle aktuellen Richtlinien erfüllen.



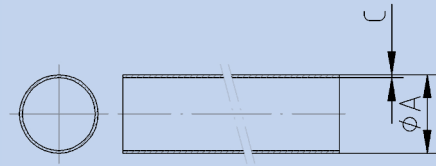


GETRÄNKEROHR EN-10357 SERIE D

A	B	C	Kg	304L matt CC (W2b)	304L BC blank H2 (W2Rb)	304L matt BC H2 W2Ab	Q-Fitt	Q-Plus	304L pol. CD	Q-Fitt	Q-Plus
							304L matt BC H3 W2Ab	304L matt BC H3 W2Ab		304L pol. BD H3	304L pol. BD H3
25,0		1,2	0,715	01733213	01724213	01714213IT	01714213QF	01714213	02733213	02714213IT	02714213
25,4		1,6	0,954	01834213	01824213	01814213IT	01814213QF	01814213	02834213	02814213IT	02814213
32,0		1,2	0,925	01733273	01724273	01714273IT		01714273	02733273	02714273IT	02714273
38,0		1,2	1,106	01733353	01724353	01714353IT		01714353	02733353	02714353IT	02714353
38,1		1,5	1,375	01513353	01624353	01614353IT	01614353QF	01614353	02513353	02614353IT	02614353
38,1		1,6	1,458	01834353	01824353	01814353IT		01814353	02834353	02814353IT	02814353
50,8		1,5	1,852	01513453	01624453	01614453IT	01614453QF	01614453	02513453	02614453IT	02614453
50,8		1,6	1,971	01834453	01824453	01814453IT		01814453	02834453	02814453IT	02814453
51,0		1,2	1,496	01733453	01724453	01714453IT		01714453	02733453	02714453IT	02714453
63,5		1,5	2,329	01513541	01624541	01614541IT	01614541QF	01614541	02513541	02614541IT	02614541
63,5		1,6	2,480	01733541	01724541	01714541IT		01714541	02733541	02714541IT	02714541
76,1		1,5	2,984	01513591	01624591	01614591IT	01614591QF	01614591	02513591	02614591IT	02614591
76,1		1,6	2,985	01733591	01724591	01714591IT		01714591	02733591	02714591IT	02714591
76,1		2,0	3,711	01733592	01724592	01714592IT		01714592	02733592	02714592IT	02714592

GETRÄNKEROHR EN-10357 SERIE D

A	B	C	Kg	316L matt CC (W2b)	316L BC blank H2 (W2Rb)	316L matt BC H2 W2Ab	Q-Fitt	Q-Plus	316L pol. CD	Q-Fitt	Q-Plus
							316L matt BC H3 W2Ab	316L matt BC H3 W2Ab		316L pol. BD H3	316L pol. BD H3
25,0		1,2	0,715	01739213	01728213	01719213IT	01719213QF	01719213	02739213	02719213IT	02719213
25,4		1,6	0,954	01839213	01828213	01819213IT	01819213QF	01819213	02839213	02819213IT	02819213
32,0		1,2	0,925	01739273	01728273	01719273IT		01719273	02739273	02719273IT	02719273
38,0		1,2	1,106	01739353	01728353	01719353IT		01719353	02739353	02719353IT	02719353
38,1		1,5	1,375	01518353	01628353	01619353IT	01619353QF	01619353	02518353	02619353IT	02619353
38,1		1,6	1,458	01839353	01828353	01819353IT		01819353	02839353	02819353IT	02819353
50,8		1,5	1,852	01518453	01628453	01619453IT	01619453QF	01619453	02518453	02619453IT	02619453
50,8		1,6	1,971	01839453	01828453	01819453IT		01819453	02839453	02819453IT	02819453
51,0		1,2	1,496	01739453	01728453	01719453IT		01719453	02739453	02719453IT	02719453
63,5		1,5	2,329	01518541	01628541	01619541IT	01619541QF	01619541	02518541	02619541IT	02619541
63,5		1,6	2,480	01739541	01728541	01719541IT		01719541	02739541	02719541IT	02719541
76,1		1,5	2,984	01518591	01628591	01619591IT	01619591QF	01619591	02518591	02619591IT	02619591
76,1		1,6	2,985	01739591	01728591	01719591IT		01719591	02739591	02719591IT	02719591
76,1		2,0	3,711	01739592	01728592	01719592IT		01719592	02739592	02719592IT	02719592



GETRÄNKEROHR EN-10357 1.4307 / 304L

Divers sizes	A	B	C	Kg	304L matt CC (W2b)	304L BC blank H2 (W2Rb)	304L matt BC H2 W2Ab	304L matt BC H3 W2Ab	304L pol. CD	304L pol. BD H2	304L pol. BD H3
1"	25,4		1,25	0,76	01513213	01624213	01614213IT	01614213	02513213	02614213IT	02614213
1,25"	31,8		1,25	0,956	01513273	01624273	01614273IT	01614273	02513273	02614273IT	02614273
4"	101,6		1,5	3,76	01513671	01624671	01614671IT	01614671	02513671	02614671IT	02614671
NW125	129,0		2,00	6,360	01364754			01374754	02364754		
NW150	154,0		2,00	7,612	01364790			01374790	02364790		
NW200	204,0		2,00	10,116	01364834				02364834		

GETRÄNKEROHR EN-10357 1.4404 / 316L

Divers sizes	A	B	C	Kg	316L matt CC (W2b)	316L BC blank H2 (W2Rb)	316L matt BC H2	316L matt BC H3	316L pol. CD	316L pol. BD H2	316L pol. BD H3
1"	25,4		1,25	0,760	01518213	01628213	01619213IT	01619213	02518213	02619213IT	02619213
1,25"	31,8		1,25	0,956	01518273	01628273	01619273IT	01619273	02518273	02619273IT	02619273
4"	101,6		1,50	3,760	01518671	01628671	01619671IT	01619671	02518671	02619671IT	02619671
NW125	129,0		2,00	6,360	01368754		01376754IT	01376754	02368754	02376754IT	02376754
NW150	154,0		2,00	7,612	01368790		01376790IT	01376790	02368790	02376790IT	02376790
NW200	204,0		2,00	10,116	01368834			01376834	02368864		02376834

CC = ungeglüht, gebeizt W2b

BC = geglüht, gebeizt W2Ab oder blankgeglüht W2Rb

CD = ungeglüht, äußerlich geschliffen (Korn 320)

BD = geglüht, äußerlich geschliffen (Korn 320)

H2 = Ra < 0,8/1,6

H3 = Ra < 0,8/0,8

W2b = Ungeglüht / Gebeizt

W2Rb = Blankgeglüht

W2Ab = Geglüht / Gebeizt



Vorisolierte Rohre

Die enormen Vorteile vorisolierter Rohrleitungssysteme in Kombination mit unseren Kenntnissen von Prozessrohrleitungen garantieren einen optimalen Ausgangspunkt für Ihre Prozessrohrleitung. Die Möglichkeiten im Bereich von -200 bis $+350$ °C sind praktisch unbegrenzt. Vor allem bei Rohrbrücken können Sie hinsichtlich Investitionskosten, Installationszeit und vor allem auch Energiekosten große Einsparungen erzielen.

Mix von 4 variablen Komponenten

1. Förderrohr: Jede Materialart bis zu einem Durchmesser von ca. 800 mm
2. solierung: Nach Wunsch ausgewähltes Material auf Basis von Anwendung und Temperatur
3. Mantel: Auswahl aus 5 robusten Materialsorten
4. Optionen: Diverse Möglichkeiten wie Begleitheizung, Leckageerkennung usw.

Die Kombination dieser gewählten Variablen bildet die optimale Konfiguration für Ihre Anwendung. Die zu wählende Zusammenstellung beruht auf den technischen und wirtschaftlichen Ausgangsparametern.

Merkmale

- 100 % wasserdicht
- Hohe mechanische Festigkeit
- Effektiver Korrosionsschutz der Rohrleitung
- Beständig gegen chemische Produkte und UV-Strahlung
- Begleitheizung möglich
- Halterung für die Rohrleitung um den Mantel
- Einfache Montage

Vorteile

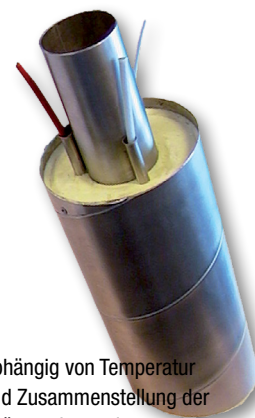


- Gut reinigbar
- Konstanter Dämmwert während der gesamten Lebensdauer
- Kurze Amortisationsdauer
- Keine Kontaminationsquelle
- Weniger Energieverlust
- Niedrige Wartungskosten

Lieferung nach Maß

Jede Anwendung ist einmalig. Darum werden abhängig von Temperatur und gewünschtem Dämmergebnis die Stärke und Zusammenstellung der Isolation für jede Anwendung berechnet. Dabei können besondere Wünsche berücksichtigt werden. Das System hat natürlich auch seine Einschränkungen, doch die Vorteile überwiegen diese bei weitem. Neben der Möglichkeit von Standard-Rohrleitungskomponenten kann S.K.S. auch kurze Leitungsstrecken, Skids, Rohrformstücke oder Maschinenteile für Sie isolieren oder gar nach einer Zeichnung für Sie herstellen.

Warum sollten Sie nachträglich isolieren, wenn es vorab in einer optimalen Situation besser geht?



ISO 2851 und BS 4825-2 (Rohrbögen und T-Stücke)

Da keine Norm für Fittings in Verbindung mit der EN-10357-D Rohr-Norm existent sind, hat SKS diese Fittings in dieses Prospekt mit aufgenommen.

Es beinhaltet Rohrbögen und T-Stücke aus den Normen BS-4825 und ISO 2851. Zudem sind im Prospekt Fittings aufgeführt, welche den Maßreihen entsprechen, jedoch nicht genormt sind. Somit können wir die Reihe mit allen verfügbaren Ausführungen vervollständigen. Zudem ist bei der EN-10357-D zu beachten, dass innerhalb der Zoll-Reihen sehr geringe Unterschiede in Wandstärke und Abmessung auftreten. Diese kleinen Unterschiede sind im alltäglichen Geschäft nicht immer angegeben und können zu einigen Problemen führen.

Diese Ausführungen versuchen wir bestmöglich aufzulisten. Wir unterscheiden hierbei:

- BS-4825 Zoll oder britisch-Zoll sind im internationalen Geschäft ein üblicher Standard und entspricht auch der amerikanischen Zolleinheit in ASTM ASME A-270. Abmessungen bis 76.1 mm haben

- eine Wandstärke von 1,6 mm.
- ISO-2851 Zoll oder SMS Größen werden ebenfalls weltweit verwendet. Ganz besonders finden diese Größen im Molkerei-Sektor Anwendung. Durchmesser bis 51 mm besitzen eine Wandstärke von 1.2 mm
- Die holländische Zolleinheit ist nicht genormt und wird daher hauptsächlich in den Niederlanden verwendet. Das Außenmaß gleicht der Zollnorm BS-4825, jedoch unterscheidet es sich in der Wandstärke mit 1.5 mm oder 1.25 mm.
- Bei vielen Fittings und Verschraubungen gibt es nur eine Größenausführung. Diese entstand aufgrund der Tatsache, dass wir drei Größenfamilien in eine Dokumentation für EN-10357-D kombiniert haben.

Versionen

Rohrbögen kurz und lang in 45°, 90° und 180°

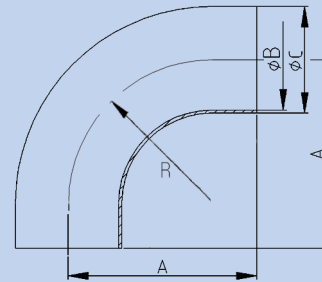
T-Stücke kurz und lang in symmetrischer und reduzierter Ausführung

Reduzierstücke RK konisch und RE exzentrisch

Ausführung

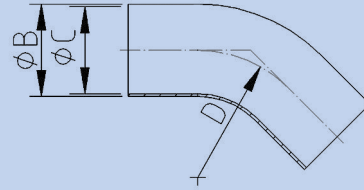
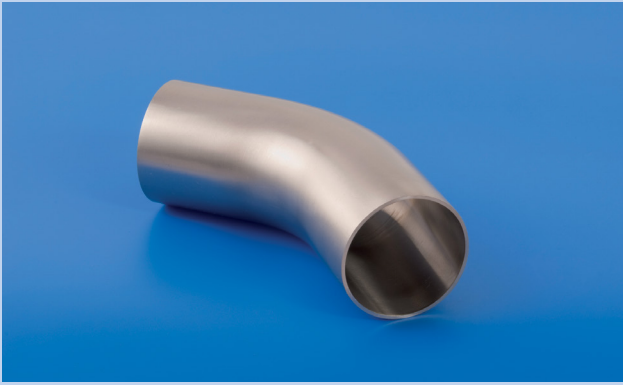
Außen: blank, poliert oder gestraht

Innen: blank, gebeizt, poliert oder gestraht



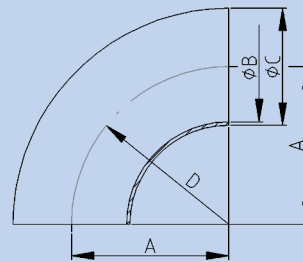
BOGEN LANG 90° R≈1.5D (ISO2851 / BS4825)

MM	A	B	C	R	Kg	304L	316L	304L poliert	316L poliert
25 x 1.2	65,0	22,6	25,0	37,5	0,09	04734004ISO	04738004ISO		
25,4 x 1,6	65,0	22,2	25,4	37,5	0,11	04234004BS	04238004BS	04734004BS	04738004BS
38 x 1.2	85,0	35,6	38,0	57,0	0,16	04734008ISO	04738008ISO		
38,1 x 1,6	85,0	34,9	38,1	57,0	0,21	04234008BS	04238008BS	04734008BS	04738008BS
50,8 x 1,6	110,0	47,6	50,8	76,5	0,37	04234010BS	04238010BS	04734010BS	04738010BS
51 x 1,2	110,0	48,6	51,0	76,5	0,28	04734010ISO	04738010ISO		
63,5 x 1,6	135,0	60,3	63,5	95,3	0,57	04234012BS	04238012BS	04734012BS	04738012BS
63,5 x 1,6	135,0	60,3	63,5	95,3	0,57	04734012ISO	04738012ISO		
76,1 x 1,6	155,0	73,0	76,2	114,2	0,78	04234014BS	04238014BS	04734014BS	04738014BS
76,1 x 2	155,0	72,1	76,1	114,2	0,78	04734014ISO	04738014ISO		
101,6 x 2	195,0	97,6	101,6	152,5	1,65	04734018ISO	04738018ISO		
101,6 x 2	195,0	97,6	101,6	152,5	1,65	04234018BS	04238018BS	04734018BS	04738018BS



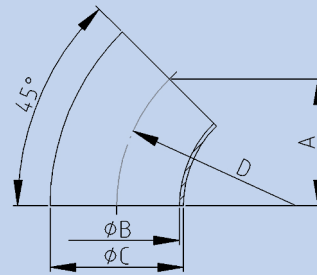
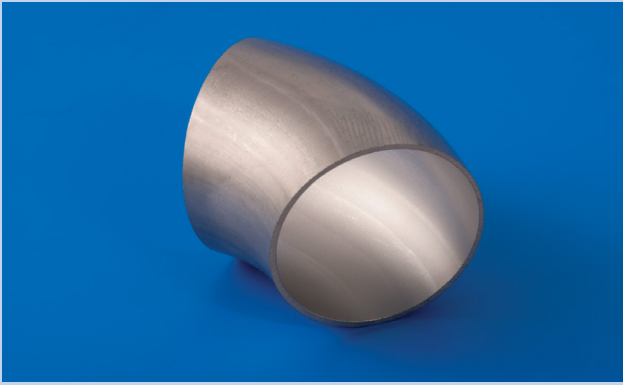
BOGEN LANG 45° R≈1.5D (ISO2851 / BS4825)

MM	A	B	C	D	Kg	304L blank	316L blank	304L poliert	316L poliert
25 x 1.2		22,2	25,4	37,5	0,085	04034254ISO	04038254ISO	04734104ISO	04738104ISO
25,4 x 1,6		22,2	25,4	37,5	0,100	04234104BS	04238104BS	04734104BS	04738104BS
38 x 1.2		34,9	38,1	57,0	0,160	04034258ISO	04038258ISO	04734108ISO	04738108ISO
38,1 x 1,6		34,9	38,1	57,0	0,190	04234108BS	04238108BS	04734108BS	04738108BS
50,8 x 1,6		47,6	50,8	76,5	0,350	04234110BS	04238110BS	04734110BS	04738110BS
51 x 1,2		47,6	50,8	76,5	0,280	04034260ISO	04038260ISO	04734110ISO	04738110ISO
63,5 x 1,6		60,3	63,5	95,3	0,550	04234112BS	04238112BS	04734112BS	04738112BS
63,5 x 1,6		60,3	63,5	95,3	0,570	04034262ISO	04038262ISO	04734112ISO	04738112ISO
76,1 x 1,6		73,0	76,1	114,2	0,760	04234114BS	04238114BS	04734114BS	04738114BS
76,1 x 2		72,1	76,1	114,2	0,760	04034264ISO	04038264ISO	04734114ISO	04738114ISO
101,6 x 2		97,6	101,6	152,5	1,610	04034268ISO	04038268ISO	04734118ISO	04738118ISO
101,6 x 2		97,6	101,6	152,5	1,610	04234118BS	04238118BS	04734118BS	04738118BS



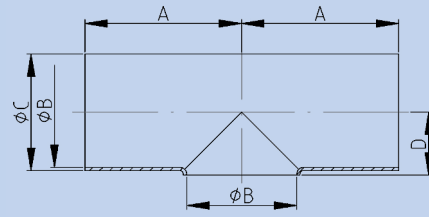
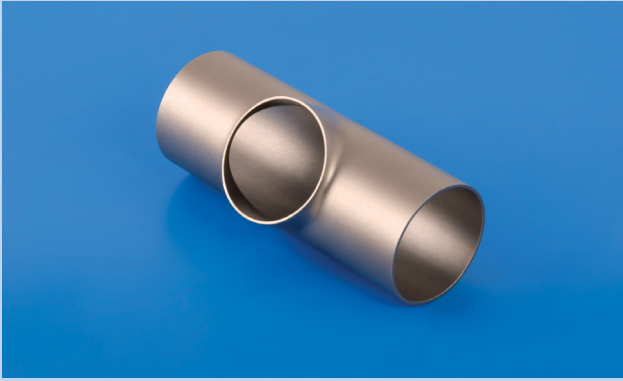
BOGEN KURZ 90° (BA3)

MM (Zoll)	A	B	C	D	Kg	304L matt	316L matt	304L poliert	316L poliert
25,4 x 1,25 (1")	27,5	22,9	25,4	27,5	0,03	04034004QF	04038004QF	04634004	04638004
31,8 x 1,25(1,25")	35,0	29,3	31,8	35,0	0,06	04034006QF	04038006QF	04634006	04638006
38,1 x 1,5 (1,5")	45,0	35,1	38,1	45,0	0,10	04034008QF	04038008QF	04634008	04638008
50,8 x 1,5 (2")	67,5	47,8	50,8	67,5	0,19	04034010QF	04038010QF	04634010	04638010
63,5 x 1,6 (2,5")	82,5	60,3	63,5	82,5	0,29	04034012QF	04038012QF	04634012	04638012
76,2 x 1,6 (3")	95,0	72,9	76,2	95,0	0,50	04034014QF	04038014QF	04634014	04638014
101,6x2,11 (4")	133,5	97,4	101,6	133,5	1,10	04034018QF	04038018QF	04634018	04638018



BOGEN KURZ 45° (BA3)

MM (Zoll)	A	B	C	D	Kg	304L matt	316L matt	304L poliert	316L poliert
25,4 x 1,25 (1")		22,9	25,4	27,5	0,015	04134204	04138204	04634204	04638204
31,8 x 1,5 (1,25")		29,3	31,8	35,0	0,030	04134206	04138206	04634206	04638206
38,1 x 1,5 (1,5")		35,1	38,1	45,0	0,050	04134208	04138208	04634208	04638208
50,8 x 1,5 (2")		47,8	50,8	67,5	0,085	04134210	04138210	04634210	04638210
63,5 x 1,5 (2,5")		60,2	63,5	82,5	0,145	04134212	04138212	04634212	04638212
76,2 x 1,6 (3")		72,8	76,1	95,0	0,250	04134214	04138214	04634214	04638214
101,6 x 2,0 (4")		97,4	101,6	133,5	1,550	04134218	04138218	04634216	04638218



T-STÜCK KURZ BS-4825 /ISO-2851

MM	A	B	C	D	Kg	304L matt	316L matt	304L poliert	316L poliert
25 x 1.2	55,0	22,60	25,0		0,06			04634429ISO	04638429ISO
25,4 x 1,6	43,5	22,60	25,4	14,2	0,06	-	04138429BS	-	04638429BS
38 x 1.2	70,0	35,60	38,0		0,14			04634433ISO	04638433ISO
38,1 x 1,6	63,5	35,60	38,1	21,6	0,14	-	04138433BS	-	04638433BS
50,8 x 1,6	88,5	48,60	50,8	29,1	0,23	-	04138435BS	-	04638435BS
51 x 1,2	82,0	48,60	51,0		0,23			04634435ISO	04638435ISO
63,5 x 1,6	113,5	60,30	63,5	35,3	0,34	-	04138437BS	-	04638437BS
63,5 x 1,6	105,0	60,30	63,5		0,34			04634437ISO	04638437ISO
76,1 x 1,6	133,5	72,10	76,1	41,4	0,62	-	04138439BS	-	04638439BS
76,1 x 2	110,0	72,10	76,1		0,62			04634439ISO	04638439ISO
101,6 x 2	173,5	97,60	101,6	54,7	0,89	-	04138443BS	-	04638443BS
101,6 x 2	150,0	97,60	101,6		0,89			04634443ISO	04638443ISO



Pipetite® Hygienische Wanddurchführung

Die existierenden Lösungen für Rohrverbindungen mit einer Wanddurchführung sind optisch und hygienisch mangelhaft. Sie dichten oft nicht richtig ab, sind nicht anpassungsfähig oder homogen. Mit dem Pipetite® Programm, bietet S.K.S. eine echte Lösung für diese Probleme.

Aufgrund dieser gerade erwähnten Mängel wurden die Pipetite® entwickelt und können daher in jeder Umgebung eingesetzt werden. Alle Modelle sind selbstdichtend, hygienisch und einfach zu montieren.

Pipetite® ist einfach und effektiv

- Erhältlich in fünf Ausführungen für Rohre mit einem Durchmesser bis zu 380 mm
- Hygienisch weißes Silikon und Edelstahl 316
- Völlig selbst abdichtend und wartungsfrei
- Schwingungsunempfindlich
- Wasserbeständig
- Temperaturbeständig bis 260 ° C
- Schnelle und einfache Installation
- Lange Lebensdauer

Pipetite ist für **Wandanschlüsse** (Pipetite® und ReBoot®), **Verbindung für Rohre verschiedener Durchmesser** (Pipe n Pipe®) oder **Plattenverbindungen** (Tube Grommets und Hose Grommets) verfügbar.

Optional kann die Pipetite®-Reihe durch die Benutzung der üblichen Brandschutzprodukte auch feuerfest gemacht werden.

Pipetite® kann in vielen alltäglichen Situationen verwendet werden. Das Anschlussstück um das Rohr ist für alle Versionen identisch. Sie schneiden die Manschette auf die gewünschte Größe und schieben die Wandverbindung über das Rohr. Die ReBoot® Modelle können leicht in die bestehende Rohrleitungssysteme integriert werden und sind mit einem Clip verschlossen.

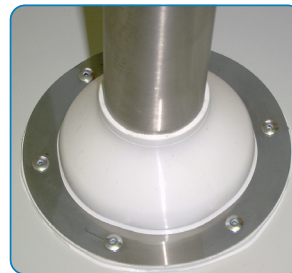
Die Verbindung zu bekommen, wo Rohre hindurchgeführt ist für jede

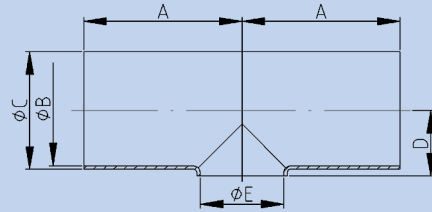
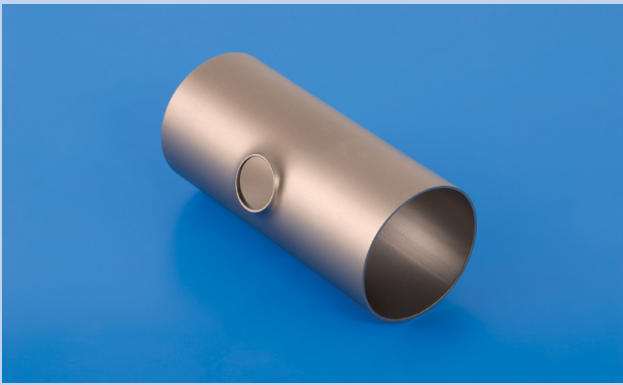


Version. Je nach Anwendung gibt es verschiedene Modelle von Verbindungsaufsätzen.

- Die Pipetite® und ReBoot® lässt sich einfach an Wände oder Decken montieren.
- Der Pipe n Pipe® steht für Rohranschlüsse von 4 "/ NW100 oder 6 "/ NW150 zur Verfügung.
- Grommets werden für Rohr- oder Schlauchverbindungen durch Maschinewände oder Edelstahlwandplatten bis zu einer Stärke von 3 mm benutzt. Multi Ausführung lieferbar.
- Flat® ist eine flache Ausführung für Behälterwand oder Wanddecke.

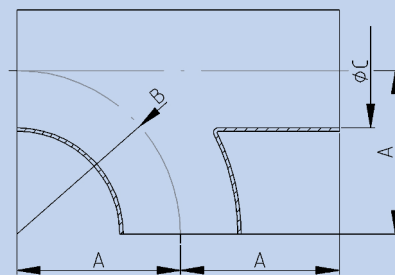
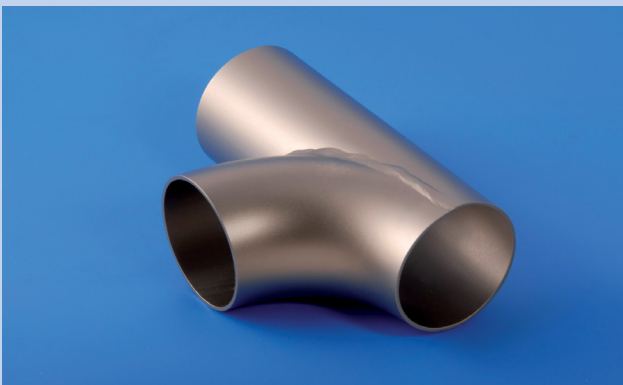
Bitte kontaktieren Sie uns, falls Sie Unterstützung bei der Auswahl der richtigen Pipetite® benötigen





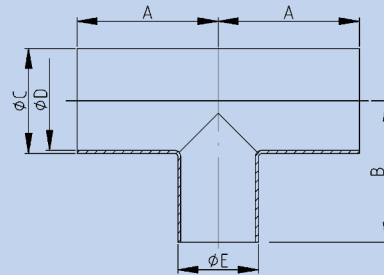
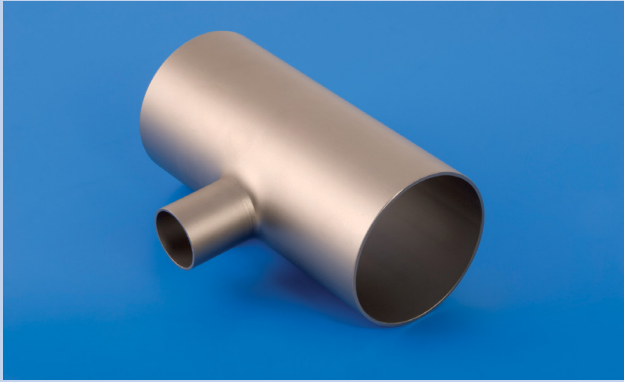
RED. T-STÜCK KURZ

Zoll	A	B	C	D	E	Kg	304L matt	316L matt	304L poliert	316L poliert
1,5"-1"	60,0	35,1	38,1	20,0	22,9	0,140	11134720	11138720	12134720	12138720
2"-1"	70,0	47,8	50,8	27,5	22,9	0,220	11134730	11138730	12134730	12138730
2"-1,5"	70,0	47,8	50,8	27,5	35,1	0,230	11134732	11138732	12134732	12138732
2,5-1"	80,0	60,2	63,5	36,0	22,9	0,340	11134740	11138740	12134740	12138740
2,5"-1,5"	80,0	60,2	63,5	36,0	35,1	0,340	11134742	11138742	12134742	12138742
2,5"-2"	80,0	60,2	63,5	36,0	47,8	0,340	11134743	11138743	12134743	12138743
3"-1"	90,0	72,8	76,1	44,0	22,9	0,620	11134749	11138749	12134749	12138749
3"-1,5"	90,0	72,8	76,1	44,0	35,1	0,620	11134751	11138751	12134751	12138751
3"-2"	90,0	72,8	76,1	44,0	47,8	0,620	11134752	11138752	12134752	12138752
3"-2,5"	90,0	72,8	76,1	44,0	60,2	0,620	11134753	11138753	12134753	12138753
4"-1"	100,0	97,4	101,6	56,0	22,9	0,890	11134768	11138768	12134768	12138768
4"-1,5"	100,0	97,4	101,6	56,0	35,1	0,890	11134770	11138770	12134770	12138770
4"-2"	100,0	97,4	101,6	56,0	47,8	0,890	11134771	11138771	12134771	12138771
4"-2,5"	100,0	97,4	101,6	56,0	60,5	0,890	11134772	11138772	12134772	12138772
4"-3"	100,0	97,4	101,6	56,0	72,8	0,890	11134773	11138773	12134773	12138773



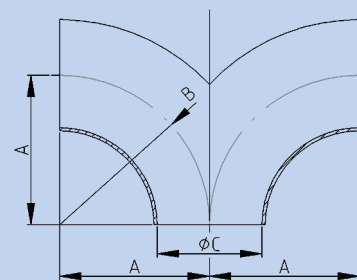
T-BOGEN

Zoll	A	B	C	D	E	Kg	304L matt	316L matt	304L poliert	316L poliert
1"	26,5	27,5	22,9			0,100	04134454	04138454	04634454	04638454
1,5"	44,0	45,0	35,1			0,180	04134458	04138458	04634458	04638458
2"	66,5	67,5	47,8			0,280	04134460	04138460	04634460	04638460
2,5"	81,5	82,5	60,2			0,530	04134462	04138462	04634462	04638462
3"	94,0	95,0	72,8			0,720	04134464	04138464	04634464	04638464
4"	132,5	133,5	97,4			1,510	04134468	04138468	04634468	04638468



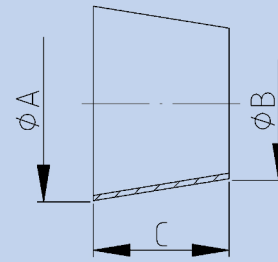
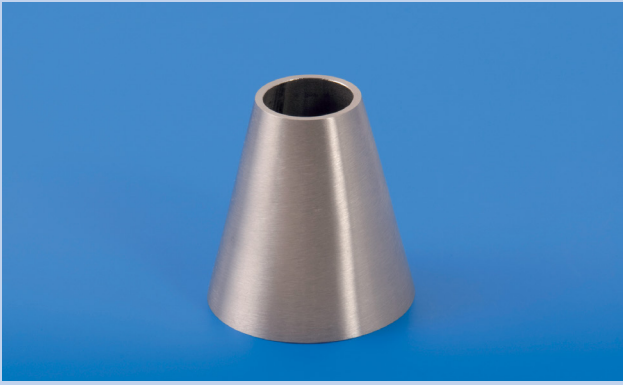
RED. T-STÜCK LANG

Zoll	A	B	C	D	E	Kg	304L matt	316L matt	304L poliert	316L poliert
1,5"-1"	60,0	56,0	38,1	35,1	25,4	0,150	11134520	11138520	12134520	12138520
2"-1"	70,0	63,5	50,8	47,8	25,4	0,230	11134530	11138530	12134530	12138530
2"-1,5"	70,0	67,5	50,8	47,8	38,1	0,240	11134532	11138532	12134532	12138532
2,5"-1"	80,0	72,0	63,5	60,2	25,4	0,440	11134540	11138540	12134540	12138540
2,5"-1,5"	80,0	76,0	63,5	60,2	38,1	0,450	11134542	11138542	12134542	12138542
2,5"-2"	80,0	78,5	63,5	60,2	50,8	0,460	11134543	11138543	12134543	12138543
3"-1"	90,0	80,0	76,1	72,8	25,4	0,890	11134549	11138549	12134549	12138549
3"-1,5"	90,0	84,0	76,1	72,8	38,1	0,900	11134551	11138551	12134551	12138551
3"-2"	90,0	86,5	76,1	72,8	50,8	0,910	11134552	11138552	12134552	12138552
3"-2,5"	90,0	90,0	76,1	72,8	63,5	0,920	11134553	11138553	12134553	12138553
4"-1"	100,0	87,5	101,6	97,4	25,4	0,960	11134568	11138568	12134568	12138568
4"-1,5"	100,0	93,0	101,6	97,4	38,1	0,980	11134570	11138570	12134570	12138570
4"-2"	100,0	98,5	101,6	97,4	50,8	1,020	11134571	11138571	12134571	12138571
4"-2,5"	100,0	100,0	101,6	97,4	63,5	1,050	11134572	11138572	12134572	12138572
4"-3"	100,0	102,0	101,6	97,4	76,1	1,120	11134573	11138573	12134573	12138573



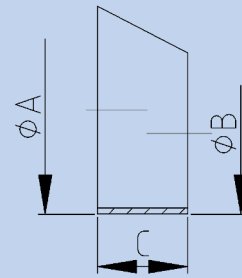
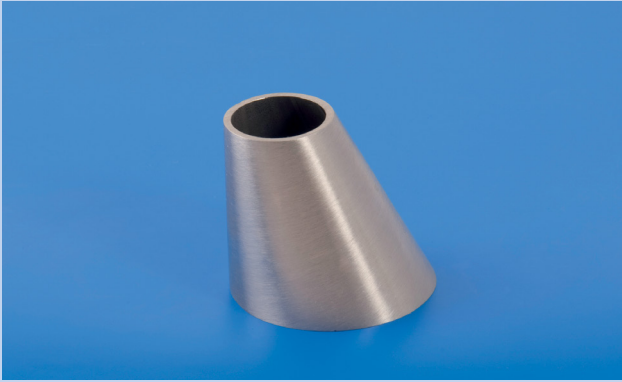
DOPPEL T-BOGEN

Zoll	A	B	C	D	E	Kg	304L matt	316L matt	304L poliert	316L poliert
1"	26,5	27,5	22,9			0,100	04134479	04138479	04634479	04638479
1,5"	44,0	45,0	35,1			0,180	04134483	04138483	04634483	04638483
2"	66,5	67,5	47,8			0,280	04134485	04138485	04634485	04638485
2,5"	81,5	82,5	60,2			0,530	04134487	04138487	04634487	04638487
3"	94,0	95,0	72,8			0,720	04134489	04138489	04634489	04638489
4"	132,5	133,5	97,4			1,510	04134493	04138493	04634493	04638493



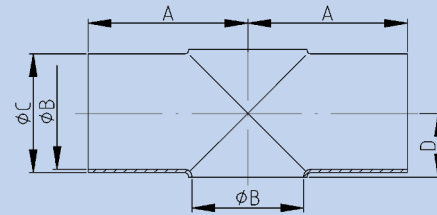
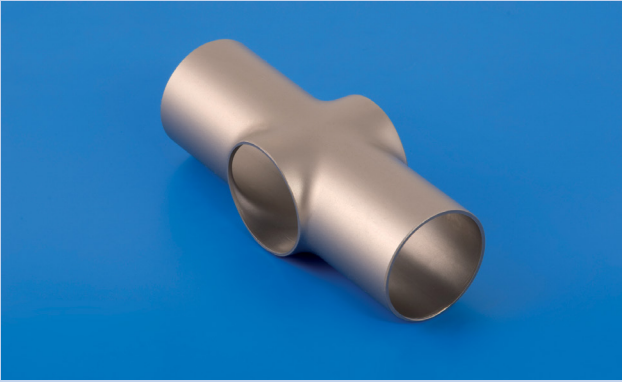
RED. STÜCK KONISCH

MM	Inch	A	B	C	Kg	304L matt	316L matt	304L poliert	316L poliert
25,4 x 12,7	1" x 0,5"	25,4	12,7	43,0	0,030	-	11138208BS	-	12138208BS
25,4 x 19,05	1" x 0,75"	25,4	19,05	30,0	0,030	-	11138209BS	-	12138209BS
38 x 25	1,5" x 1"	38	25	22,2	0,034	-	-	-	12138220ISO
38,1 x 25,4	1,5" x 1"	38,1	25,4	21,0	0,034	11134220	11138220	12134220	12138220
38,1 x 25,4	1,5" x 1"	38,1	25,4	48,0	0,034	-	11138220BS	-	12138220BS
50,8 x 25,4	2" x 1"	50,8	25,4	38,0	0,080	11134230	11138230	12134230	12138230
50,8 x 25,4	2" x 1"	50,8	25,4	50,0	0,080	-	11138230BS	-	12138230BS
50,8 x 38,1	2" x 1,5"	50,8	38,1	20,0	0,090	11134232	11138232	12134232	12138232
50,8 x 38,1	2" x 1,5"	50,8	38,1	66,0	0,090	-	11138232BS	-	12138232BS
51 x 25	2" x 1"	51	25	22,6	0,080	-	-	-	12138230ISO
51 x 38	2" x 1,5"	51	38	35,6	0,090	-	-	-	12138232ISO
63,5 x 25,4	2,5" x 1"	63,5	25,4	56,5	0,156	11134240	11138240	12134240	12138240
63,5 x 25,4	2,5" x 1"	63,5	25,4	68,0	0,156	-	-	-	12138240BS
63,5 x 38,1	2,5" x 1,5"	63,5	38,1	39,5	0,110	11134242	11138241	12134242	12138242
63,5 x 38,1	2,5" x 1,5"	63,5	38,1	48,0	0,110	-	11138242BS	-	12138242BS
63,5 x 50,8	2,5" x 2"	63,5	50,8	19,5	0,087	11134243	11138243	12134243	12138243
63,5 x 50,8	2,5" x 2"	63,5	50,8	66,0	0,087	-	11138243BS	-	12138243BS
63,5 x 38	2,5" x 1,5"	63,5	38	35,6	0,110	-	-	-	12138242ISO
63,5 x 51	2,5" x 2"	63,5	51	48,6	0,087	-	-	-	12138243ISO
76,1 x 38,1	3" x 1,5"	76,1	38,1	56,0	0,250	11134251	11138251	12134251	12138251
76,1 x 38,1	3" x 1,5"	76,1	38,1	75,0	0,250	-	-	-	12138251BS
76,1 x 50,8	3" x 2"	76,1	50,8	37,5	0,200	11134252	11138252	12134252	12138252
76,1 x 50,8	3" x 2"	76,1	50,8	70,0	0,200	-	11138252BS	-	12138252BS
76,1 x 63,5	3" x 2,5"	76,1	63,5	19,0	0,100	11134253	11138253	12134253	12138253
76,1 x 63,5	3" x 2,5"	76,1	63,5	72,0	0,100	-	11138253BS	-	12138253BS
76,1 x 51	3" x 2"	76,1	51	47,6	0,200	-	-	-	12138252ISO
76,1 x 63,5	3" x 2,5"	76,1	63,5	60,3	0,100	-	-	-	12138253ISO
101,6 x 50,8	4" x 2"	101,6	50,8	73,0	0,340	11134271	11138271	12134271	12138271
101,6 x 50,8	4" x 2"	101,6	50,8	101,0	0,340	-	-	-	12138271BS
101,6 x 63,5	4" x 2,5"	101,6	63,5	56,0	0,240	11134272	11138272	12134272	12138272
101,6 x 63,5	4" x 2,5"	101,6	63,5	76,0	0,240	-	11138272BS	-	12138272BS
101,6 x 76,1	4" x 3"	101,6	76,1	35,5	0,160	11134273	11138273	12134273	12138273
101,6 x 76,1	4" x 3"	101,6	76,1	50,0	0,160	-	11138273BS	-	12138273BS
101,6 x 76,1	4" x 3"	101,6	76,1	73,0	0,160	-	-	-	12138273ISO



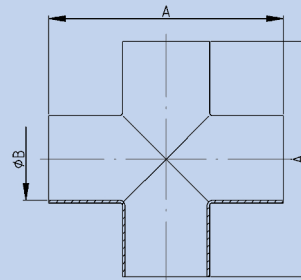
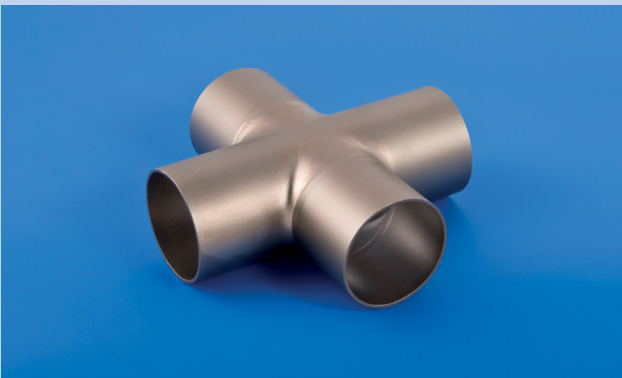
RED. STÜCK EXZENTRISCH

MM	Inch	A	B	C	Kg	304L matt	316L matt	304L poliert	316L poliert
38 x 25	1,5" x 1"	38	25	44,0	0,03	-	-	-	12138320ISO
38,1 x 25,4	1,5" x 1"	38,1	25,4	24,0		11134320	11138320	12134320	12138320
38,1 x 25,4	1,5" x 1"	38,1	25,4	33,0	0,03	-	11138320BS	-	12138320BS
51 x 25	2" x 1"	51	25	86,0	0,080	-	-	-	12138330ISO
50,8 x 25,4	2" x 1"	50,8	25,4	47,5		11134330	11138330	12134330	12138330
50,8 x 25,4	2" x 1"	50,8	25,4	66,0	0,08	-	11138330BS	-	12138330BS
50,8 x 38,1	2" x 1,5"	50,8	38,1	24,0		11134332	11138332	12134332	12138332
50,8 x 38,1	2" x 1,5"	50,8	38,1	33,0	0,05	-	11138332BS	-	12138332BS
51 x 38	2" x 1,5"	51	38	42,0	0,050	-	-	-	12138332ISO
63,5 x 25,4	2,5" x 1"	63,5	25,4	70,0		11134341	11138341	12134341	12138341
63,5 x 25,4	2,5" x 1"	63,5	25,4	73,0	0,15	-	-	-	12138341BS
63,5 x 38	2,5" x 1,5"	63,5	38	82,0	0,110	-	-	-	12138342ISO
63,5 x 38,1	2,5" x 1,5"	63,5	38,1	46,5		11134342	11138342	12134342	12138342
63,5 x 38,1	2,5" x 1,5"	63,5	38,1	68,0	0,11	-	11138342BS	-	12138342BS
63,5 x 51	2,5" x 2"	63,5	51	40,0	0,060	-	-	-	12138343ISO
63,5 x 50,8	2,5" x 2"	63,5	50,8	23,0		11134343	11138343	12134343	12138343
63,5 x 50,8	2,5" x 2"	63,5	50,8	39,0	0,06	-	11138343BS	-	12138343BS
76,1 x 38,1	3" x 1,5"	76,1	38,1	68,0		11134351	11138351	12134351	12138351
76,1 x 38,1	3" x 1,5"	76,1	38,1	70,0	0,2	-	-	-	12138351BS
76,1 x 50,8	3" x 2"	76,1	50,8	44,5		11134352	11138352	12134352	12138352
76,1 x 50,8	3" x 2"	76,1	50,8	48,0	0,14	-	11138352BS	-	12138352BS
76,1 x 51	3" x 2"	76,1	51	79,0	0,140	-	-	-	12138352ISO
76,1 x 63,5	3" x 2,5"	76,1	63,5	22,0		11134353	11138353	12134353	12138353
76,1 x 63,5	3" x 2,5"	76,1	63,5	40,0	0,08	-	11138353BS	-	12138353BS
76,1 x 63,5	3" x 2,5"	76,1	63,5	39,0	0,080	-	-	-	12138353ISO
101,6 x 50,8	4" x 2"	101,6	50,8	92,0		11134371	11138371	12134371	12138371
101,6 x 50,8	4" x 2"	101,6	50,8	98,0	0,34	-	-	-	12138371BS
101,6 x 63,5	4" x 2,5"	101,6	63,5	69,5		11134372	11138372	12134372	12138372
101,6 x 63,5	4" x 2,5"	101,6	63,5	70,0	0,27	-	11138372BS	-	12138372BS
101,6 x 76,1	4" x 3"	101,6	76,1	48,0		11134373	11138373	12134373	12138373
101,6 x 76,1	4" x 3"	101,6	76,1	77,0	0,2	-	11138373BS	-	12138373BS
101,6 x 76,1	4" x 3"	101,6	76,1	81,0	0,200	-	-	-	12138373ISO



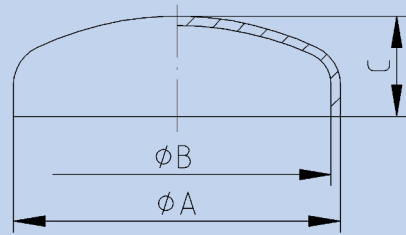
KREUZSTÜCK KURZ

Zoll	A	B	C	D	E	Kg	304L matt	316L matt	304L poliert	316L poliert
1"	50,0	22,9	25,4	14,0		0,060	04134554	04138554	04634554	04638554
1,5"	60,0	35,1	38,1	20,0		0,140	04134558	04138558	04634558	04638558
2"	70,0	47,8	50,8	27,5		0,230	04134560	04138560	04634560	04638560
2,5"	80,0	60,2	63,5	36,0		0,340	04134562	04138562	04634562	04638562
3"	90,0	72,8	76,1	44,0		0,620	04134564	04138564	04634564	04638564
4"	100,0	97,4	101,6	56,0		0,890	04134568	04138568	04634568	04638568



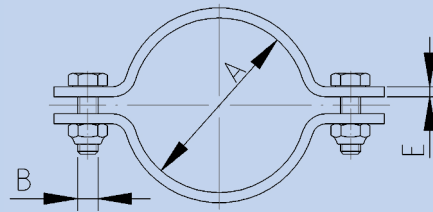
KREUZSTÜCK LANG

Zoll	A	B	C	D	E	Kg	304L matt	316L matt	304L poliert	316L poliert
1"	100,0	22,9				0,100	04134529	04138529	04634529	04638529
1,5"	120,0	35,1				0,180	04134533	04138533	04634533	04638533
2"	140,0	47,8				0,350	04134535	04138535	04634535	04638535
2,5"	160,0	60,2				0,450	04134537	04138537	04634537	04638537
3"	180,0	72,8				0,570	04134539	04138539	04634539	04638539
4"	200,0	97,4				1,100	04134543	04138543	04634543	04638543



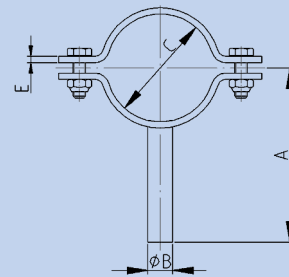
GEWÖLBSTER BODEN

Zoll	A	B	C	D	E	Kg	304L	316L	304L poliert	316L poliert
1"	25,4	22,9	12,0			0,01	04134854	04138854	04634854	04638854
1,5"	38,1	35,1	14,0			0,03	04134858	04138858	04634858	04638858
2"	50,8	47,8	15,0			0,04	04134860	04138860	04634860	04638860
2,5"	63,5	60,5	18,0			0,09	04134862	04138862	04634862	04638862
3"	76,1	72,1	20,0			0,12	04134864	04138864	04634864	04638864
4"	101,6	97,6	28,0			0,20	04134868	04138868	04634868	04638868



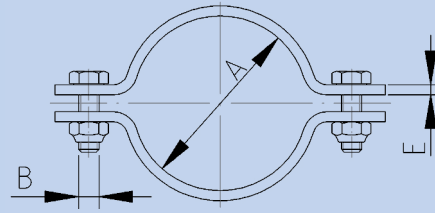
ROHRSCHELLEN SCHWER

NW / Zoll	A	B	C	D	E	Kg	304	316
25,0 / 25,4 / 1"	24,4	M8			20x4	0,060	90333004	90336004
32 / 1,25"	32,0	M8			20x4	0,075	90333006	90336006
38 / 38,1 / 1,5"	38,0	M8			20x4	0,080	90333008	90336008
50,8 / 51 / 2"	50,8	M8			20x4	0,090	90333010	90336010
63,5 / 2,5"	63,4	M8			20x4	0,110	90333012	90336012
76,1 / 76,2 / 3"	76,0	M8			20x4	0,170	90333014	90336014
101,6 / 4"	102,0	M8			25x4	0,250	90333018	90336018
NW125	129,0	M12			40x6	0,370	90333019	90336019
NW150	154,0	M12			40x6	0,420	90333020	90336020
NW200	204,0	M12			40x6	1,020	90333021	90336021



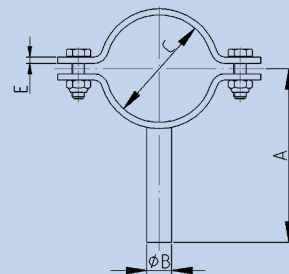
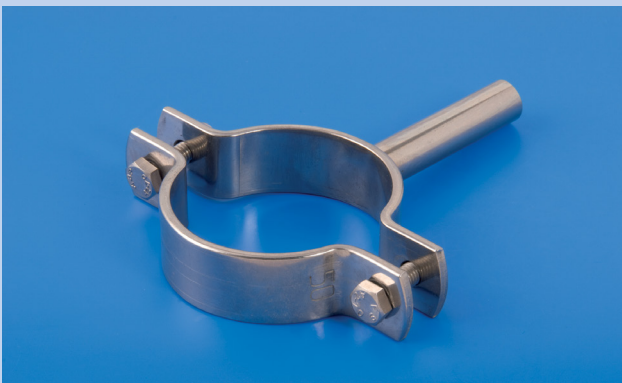
ROHRSCHELLEN SCHWER MIT SCHAFT

NW / Zoll	A	B	C	D	E	Kg	304
25,0 / 25,4 / 1"	65,7	10,0	25,4		20x4	0,095	90333029
32 / 1,25"	68,9	10,0	31,8		20x4	0,100	90333031
38 / 38,1 / 1,5"	72,1	10,0	38,1		20x4	0,110	90333033
50,8 / 51/2"	78,4	12,0	50,8		20x4	0,125	90333035
63,5 / 2,5"	85,3	12,0	63,5		20x4	0,150	90333037
76,1 / 76,2 / 3"	91,6	12,0	76,1		25x4	0,270	90333039
101,6 / 4"	104,3	12,0	101,6		25x4	0,300	90333043
NW125	118,5	16,0	129,0		40x6	0,760	90333044
NW150	131,0	16,0	154,0		40x6	1,520	90333045



ROHRSCHELLEN LICHT

NW / Zoll	A	B	C	D	E	Kg	SKS nr.
25,0 / 25,4 / 1"	25,4	M6			20x3	0,050	90333004MS
32 / 1,25"	31,8	M6			20x3	0,065	90333006MS
38 / 38,1 / 1,5"	38,1	M6			20x3	0,070	90333008MS
50,8 / 51 / 2"	50,8	M6			20x3	0,080	90333010MS
63,5 / 2,5"	63,5	M6			20x3	0,090	90333012MS
76,1 / 76,2 / 3"	76,1	M6			25x3	0,150	90333014MS
101,6 / 4"	101,6	M6			25x3	0,225	90333018MS
NW125	129,0	M8			30x3	0,370	90333019MS
NW150	154,0	M8			30x3	0,420	90333020MS
NW200	204,0	M10			40x4	1,020	90333021MS



ROHRSCHELLEN LICHT MIT SCHAFT

NW / Zoll	A	B	C	D	E	Kg	SKS nr.
25,0 / 25,4 / 1"	70,5	10,0	25,4		20x3	0,095	90333029MS
32 / 1,25"	73,5	10,0	31,8		20x3	0,100	90333031MS
38 / 38,1 / 1,5"	76,5	10,0	38,1		20x3	0,110	90333033MS
50,8 / 51 / 2"	83,0	12,0	50,8		20x3	0,125	90333035MS
63,5 / 2,5"	89,5	12,0	63,5		20x3	0,150	90333037MS
76,1 / 76,2 / 3"	96,0	12,0	76,1		25x3	0,270	90333039MS
101,6 / 4"	108,5	12,0	101,6		25x3	0,300	90333043MS
NW125	140,5	16,0	129,0		30x3	0,510	90333044MS
NW150	179,5	16,0	154,0		30x3	1,035	90333045MS
NW200	226,0	20,0	204,0		40x4	1,320	90333046MS

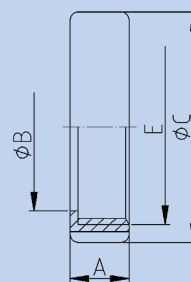
SMS Schraubverbindung (SMS 1145)

Die originale skandinavische Verschraubung ist das Vorzeigebild der Norm-Reihe. Die Rohrmaße werden dementsprechend auch als „SMS Abmessung“ bezeichnet. Beschrieben wird die Verschraubung in der SMS 1145 und findet durch ihre einfache Handhabung/Demontage daher häufig Anwendung. Beispielsweise müssen die Buchsen bei der Demontage nicht über das Außengewinde entnommen werden. Diese Verschraubung ist in einer französischen und schwedischen Ausführungen verfügbar. Beide verfügen über das selbe Abdichtprinzip, können aber nicht einfach untereinander ausgetauscht werden. Weiterhin besitzt die SMS-Verschraubung sehr kurze Schweißenden.

Maßreihe und Werkstoff

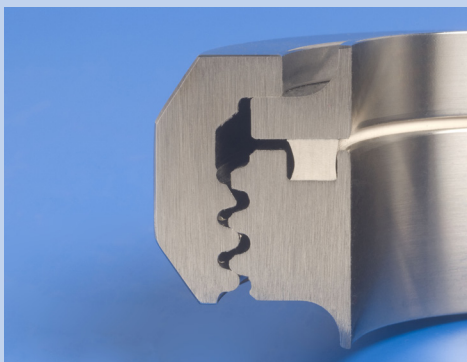
nach ISO 2037 (Maße) und EN 10088-1 (Material)

Ra Innenwert



MUTTER SMS

Zoll	A	B	C	D	E	Kg	304
1"	20,0	32,0	51,0		Rd40x1/6"	0,050	15134004
1,5"	25,0	48,0	74,0		Rd60x1/6"	0,170	15134008
2"	26,0	60,5	84,0		Rd70x1/6"	0,310	15134010
2,5"	30,0	74,0	100,0		Rd85x1/6"	0,330	15134012
3"	32,0	87,0	114,0		Rd98x1/6"	0,591	15134014
4"	45,0	117,0	154,0		Rd132x1/6"	0,540	15134018



SCHNITTBILD DICHTBEREICH EINER SMG VERSCHRAUBUNG

< 1µm

Zubehör

Gewindestutzen SMS 1146

Kegelstutzen SMS 1147

Mutter SMS 1148

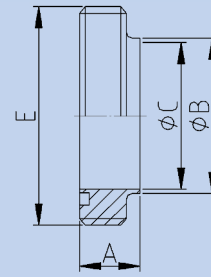
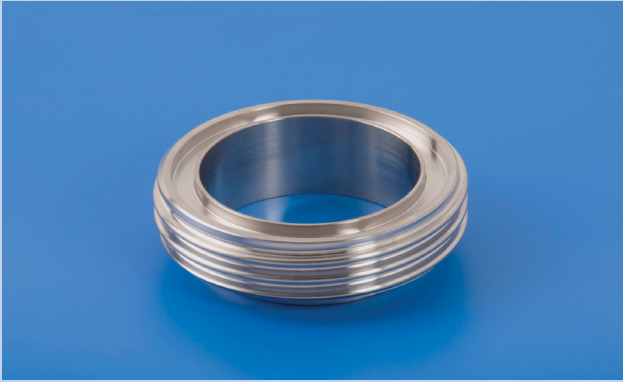
Dichtung SMS 1149

Anschluss

Schweißen oder Walzen. Überige Anschlüsse nicht normiert: Blind, Schlauchstutzen, Einschraub oder Aufschaub.

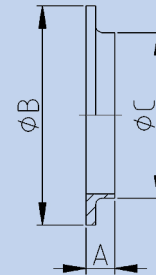
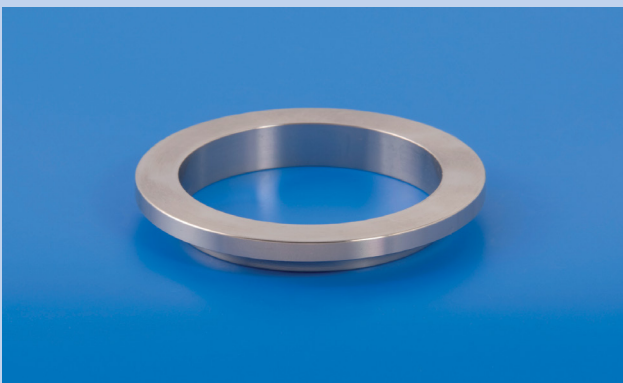
Dichtungen

EPDM, FKM (Viton), NBR, MVQ (Silikon)



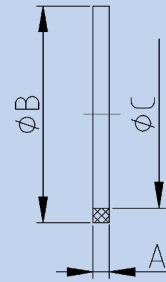
GEWINDESTUTZEN SMS

Zoll	A	B	C	D	E	Kg	304L	316L
1"	15,0	25,0	22,5		Rd40x1/6"	0,030	15234004	15238004
1,5"	20,0	38,0	35,5		Rd60x1/6"	0,110	15234008	15238008
2"	20,0	51,0	48,5		Rd70x1/6"	0,240	15234010	15238010
2,5"	24,0	63,5	60,5		Rd85x1/6"	0,330	15234012	15238012
3"	24,0	76,0	72,0		Rd98x1/6"	0,960	15234014	15238014
4"	35,0	101,6	97,6		Rd132x1/6"	1,322	15234018	15238018



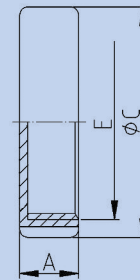
KEGELSTUTZEN SMS

Zoll	A	B	C	S	E	Kg	304L	316L
1"	8,0	35,5	25,0	3,5		0,010	15234029	15238029
1,5"	9,0	55,0	38,0	4,0		0,030	15234033	15238033
2"	9,0	65,0	51,0	4,0		0,060	15234035	15238035
2,5"	9,0	80,0	63,5	4,0		0,110	15234037	15238037
3"	10,0	93,0	76,0	5,0		0,130	15234039	15238039
4"	12,0	127,0	101,6	6,0		0,300	15234043	15238043



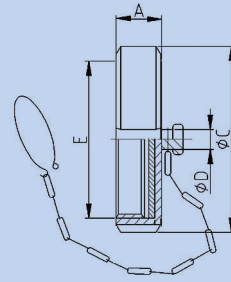
DICHTUNG SMS

Zoll	A	B	C	D	E	Kg	NBR	EPDM	FPM (Viton)	PTFE (Teflon)
1"	5,5	25,0	32,0			0,002	15400604	15400579	15400554	15400504
1,5"	5,5	38,0	48,0			0,003	15400608	15400583	15400558	15400508
2"	5,5	51,0	61,0			0,006	15400610	15400585	15400560	15400510
2,5"	5,5	63,5	73,5			0,007	15400612	15400587	15400562	15400512
3"	5,5	76,0	86,0			0,010	15400614	15400589	15400564	15400514
4"	5,5	101,6	113,5			0,020	15400618	15400593	15400568	15400518



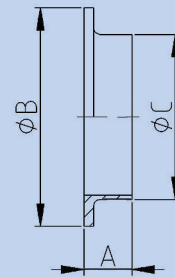
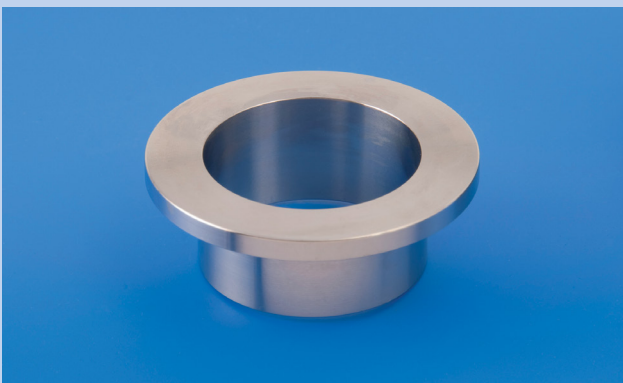
BLINDMUTTER SMS

Zoll	A	B	C	D	E	Kg	304
1"	20,0		51,0		Rd40x1/6"	0,050	15134230
1,5"	25,0		74,0		Rd60x1/6"	0,180	15134233
2"	26,0		84,0		Rd70x1/6"	0,320	15134236
2,5"	30,0		100,0		Rd85x1/6"	0,340	15134238
3"	32,0		114,0		Rd98x1/6"	0,600	15134239
4"	45,0		154,0		Rd132x1/6"	0,550	15134240



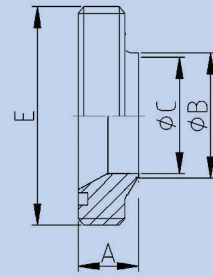
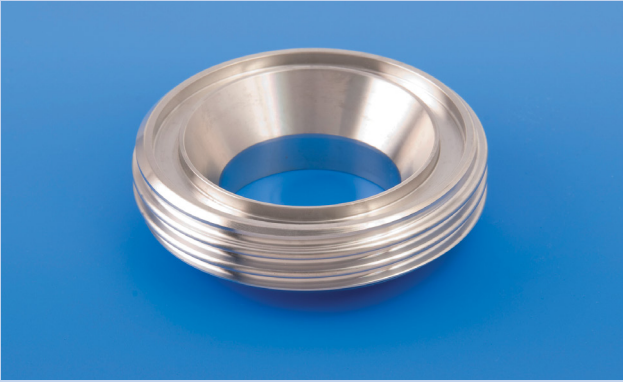
BLINDMUTTER KOMPLETT SMS

Zoll	A	B	C	D	E	Kg	304
1"	20,0		51,0	6,5	Rd40x1/6"	0,050	15134250
1,5"	25,0		74,0	6,5	Rd60x1/6"	0,180	15134253
2"	26,0		84,0	6,5	Rd70x1/6"	0,320	15134256
2,5"	31,0		100,0	6,5	Rd85x1/6"	0,340	15134258
3"	32,0		114,0	6,5	Rd98x1/6"	0,600	15134259
4"	45,0		154,0	6,5	Rd132x1/6"	0,550	15134260



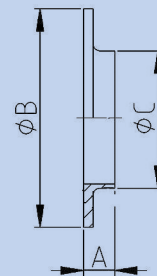
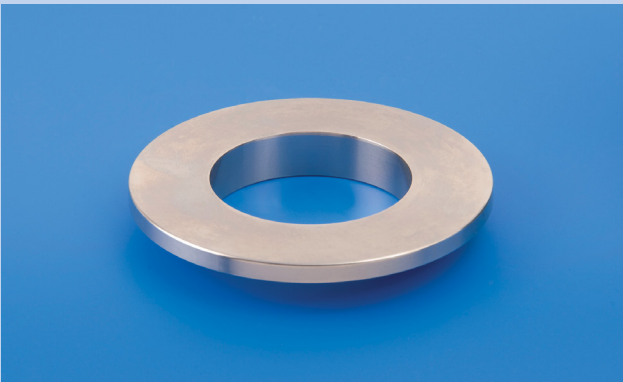
KEGELSTUTZEN LANG SMS

Zoll	A	B	C	D	E	Kg	304L	316L
1"	15,5	35,5	25,0			0,010	-	15238129
1,5"	16,0	55,0	38,0			0,030	-	15238133
2"	17,0	65,0	51,0			0,060	-	15238135
2,5"	17,0	80,0	63,5			0,110	-	15238137
3"	19,0	93,0	76,0			0,130	-	15238139
4"	12,0	127,0	101,6			0,300	-	15238143



RED. GEWINDESTUTZEN SMS

Zoll	A	B	C	D	E	Kg	304L	316L
1,5" x 1"	20,0	25,0	22,6		Rd60x1/6"	0,120	-	15238201
2" x 1"	20,0	25,0	22,6		Rd70x1/6"	0,250	-	15238202
2" x 1,5"	20,0	38,0	35,6		Rd70x1/6"	0,240	-	15238203
2,5" x 1,5"	24,0	38,0	35,6		Rd85x1/6"	0,360	-	15238205
2,5" x 2"	24,0	51,0	48,6		Rd85x1/6"	0,340	-	15238206
3" x 2"	24,0	51,0	48,6		Rd98x1/6"	0,100	-	15238209
3" x 2,5"	24,0	63,5	60,5		Rd98x1/6"	0,099	-	15238210



RED. KEGELSTUTZEN SMS

Zoll	A	B	C	S	E	Kg	304L	316L
1,5" x 1"	9,0	55,0	25,0	3,5		0,030	-	15238221
2" x 1"	9,0	65,0	25,0	4,0		0,030	-	15238222
2" x 1,5"	9,0	65,0	38,0	4,0		0,040	-	15238223
2,5" x 1,5"	9,0	80,0	38,0	4,0		0,040	-	15238225
2,5" x 2"	9,0	80,0	51,0	4,0		0,070	-	15238226
3" x 2"	10,0	93,0	51,0	5,0		0,070	-	15238229
3" x 2,5"	10,0	93,0	63,5	3,0		0,130	-	15238230
4" x 2,5"	15,0	127,0	63,5	6,0		0,130	-	15238234
4" x 3"	15,0	127,0	76,1	6,0		0,300	-	15238235

BS 4825-4 + ISO-2853 IDF Schraubverbindung

Beschrieben in der BS-4825 und ISO 2853 Norm, wird die Verschraubung auch als IDF oder ISS Verschraubung bezeichnet. Diese ist die einzig verfügbare mit einem trapezförmigen Gewinde. Weiterhin gibt es eine weitere Spezifizierung, die die IDF Schraubverbindung beschreibt. Dies ist die ISO 2853. Hier gibt es geringfügige Unterschiede zwischen den Normen, sodass diese nicht immer zusammen genutzt werden können.

Maßreihe und werkstoff

nach BS 4825-1 (Maßen) und EN 10088-1 (Material)

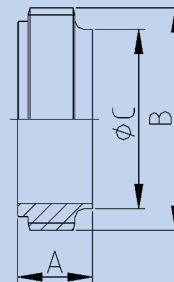
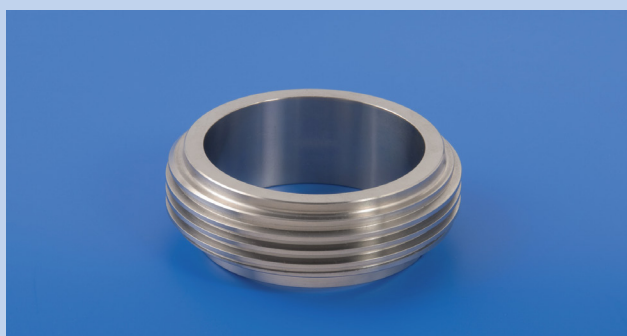
Anschluss

Geschweißt oder gewalzt. Weitere Verbindungen entsprechen keiner Norm: Blind-, Schlauch- und Schraubanschlüsse

Dichtungen

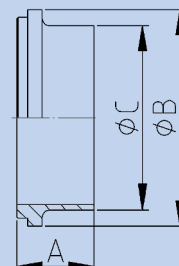
EPDM, FKM (Viton), NBR, MVQ (Silikon)

Die sogenannte Combifit Dichtung macht die Verschraubung zunehmend hygienischer



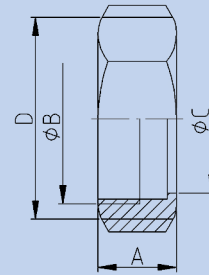
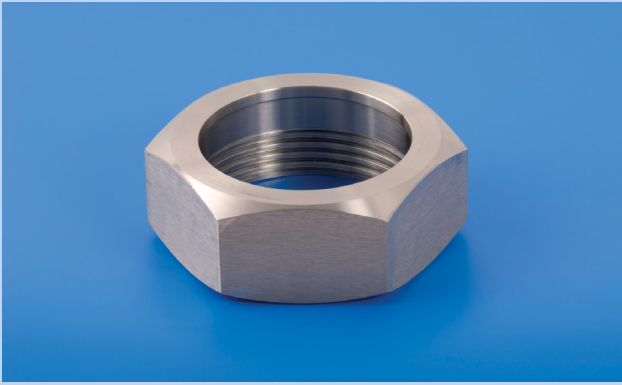
GEWINDESTUTZEN IDF BS-4825-4 / ISO-2853

Zoll	A	B	C	D	Kg	316L	316L
1"	21,5	Tr37,1x1/8"	25,6		0,060	17238004BS	17238004ISO
1,5"	21,5	Tr50,6x1/8"	38,6		0,100	17238008BS	17238008ISO
2"	21,5	Tr64,1x1/8"	51,6		0,140	17238010BS	17238010ISO
2,5"	21,5	Tr77,6x1/8"	64,1		0,210	17238012BS	17238012ISO
3"	21,5	Tr91,1x1/8"	76,7		0,270	17238014BS	17238014ISO
4"	30,0	Tr125,9x1/6"	102,1		0,380	17238018BS	17238018ISO



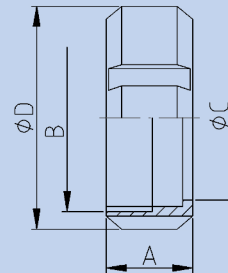
KEGELSTUTZEN IDF BS-4825-4 / ISO-2853

Zoll	A	B	C	D	E	Kg	316L
1"	12,0	33,8	25,6			0,030	17238029ISO
1"	21,5	33,8	25,6			0,030	17238029BS
1,5"	12,0	47,0	38,6			0,050	17238033ISO
1,5"	21,5	47,0	38,6			0,050	17238033BS
2"	12,0	60,5	51,6			0,070	17238035ISO
2"	21,5	60,5	51,6			0,070	17238035BS
2,5"	12,0	74,0	64,1			0,110	17238037ISO
2,5"	21,5	74,0	64,1			0,110	17238037BS
3"	12,0	87,5	76,7			0,150	17238039ISO
3"	21,5	87,5	76,7			0,150	17238039BS
4"	21,5	120,7	102,5			0,210	17238043ISO
4"	30,0	120,7	102,5			0,210	17238043BS



SECHSKANTMUTTER IDF BS 4825

Zoll	A	B	C	D	E	Kg	304L
1"	30,0	Tr38,3x1/8"	30,5	SW46		0,410	17134029BS
1,5"	30,0	Tr51,8x1/8"	43,5	SW61		0,410	17134033BS
2"	30,0	Tr65,3x1/8"	57,0	SW76		0,410	17134035BS
2,5"	30,0	Tr78,8x1/8"	70,7	SW91		0,410	17134037BS
3"	30,0	Tr92,3x1/8"	83,3	SW106,5		0,410	17134039BS
4"	35,0	Tr126,8x1/6"	112,0	SW133,4		0,480	17134043BS

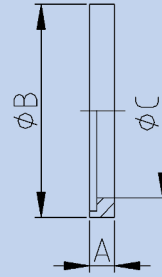
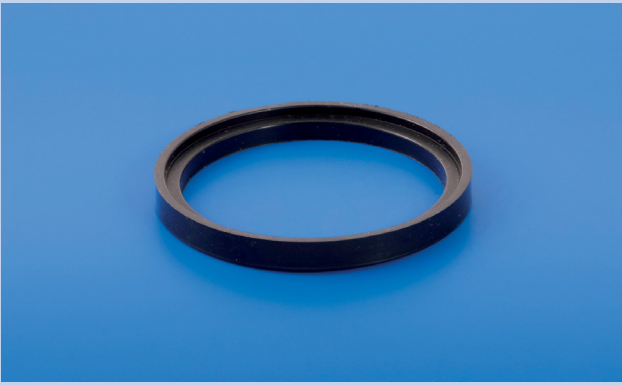


RUNDE MUTTER IDF BS 4825

Zoll	A	B	C	D	E	Kg	304L
1"	30,0	Tr38,3x1/8"	30,5	48,0		0,150	17134054
1,5"	30,0	Tr51,8x1/8"	43,5	64,0		0,240	17134058
2"	30,0	Tr65,3x1/8"	57,0	77,0		0,300	17134060
2,5"	30,0	Tr78,8x1/8"	70,7	91,0		0,380	17134062
3"	30,0	Tr92,3x1/8"	83,3	106,0		0,510	17134064
4"	30,0	Tr119,4x1/8"	110,0	135,0		0,730	17134068



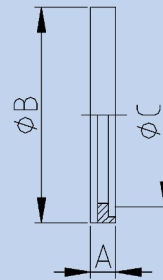
SCHNITTBILD DICHTBEREICH EINER IDF-VERSCHRAUBUNG



DICHTUNG L-PROFIL IDF BS 4825-4 / ISO 2853



Zoll	A	B	C	D	E	Kg	NBR	EPDM	FPM (Viton)	NBR mit Edelstahl Ring	Edelstahl Ring
1"	6,0	32,5	23,6			0,002	17400604	17400579	17400554	17400710	17434004
1,5"	6,0	46,0	36,6			0,003	17400608	17400583	17400558	17400712	17434008
2"	6,0	59,5	49,6			0,006	17400610	17400585	17400560	17400713	17434010
2,5"	6,0	73,2	61,3			0,007	17400612	17400587	17400562	17400714	17434012
3"	6,0	86,5	73,9			0,009	17400614	17400589	17400564	17400615	17434014
4"	6,0	112,5	98,6			0,018	17400618	17400593	17400568	-	-



DICHTUNG T-PROFIL IDF BS4825-4 / ISO 2853



Zoll	A	B	C	D	E	Kg	NBR	FPM (Viton)
1"	7,0	32,5	25,5			0,002	17500604	17500554
1,5"	7,0	46,0	38,0			0,003	17500608	17500558
2"	7,0	59,5	51,0			0,006	17500610	17500560
2,5"	7,0	73,0	63,0			0,007	17500612	17500562
3"	7,0	86,5	75,5			0,009	17500614	17500564
4"	9,5	119,0	110,0			0,018	17500618	17500568

BS 4825-5 RJT Schraubverbindung

Beschrieben wird diese Verschraubung in der Norm BS 4825-5 und findet in Bereichen Anwendung mit weniger hygienischen Anforderungen. In der Verschraubung ist ein O-Ring in einer tiefen Nut eingesetzt, wodurch ein großes Spaltmaß zwischen Kegelstutzen und Gewindestutzen entsteht. Während des CIP-Prozesses ist dieser Spalt nur sehr schwierig zu reinigen. Selbstverständlich kann bei einer guten Verschraubung diese im installierten Zustand demontiert und gereinigt werden.

Ersatzteile

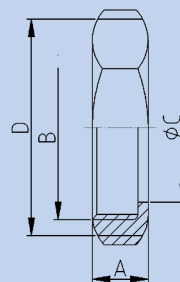
Gewindestutzen, Kegelstutzen, Mutter (Rund und Sechskant), Dichtung (O-Ring)

Anschluss

Schweißen oder Walzen. Überige Anschlüsse nicht normiert: Blind, Schlauchstutzen, Einschraub oder Aufschraub.

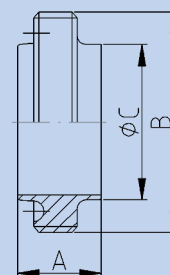
Dichtungen

EPDM, FKM (Viton), NBR, MVQ (Silikon)



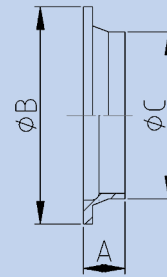
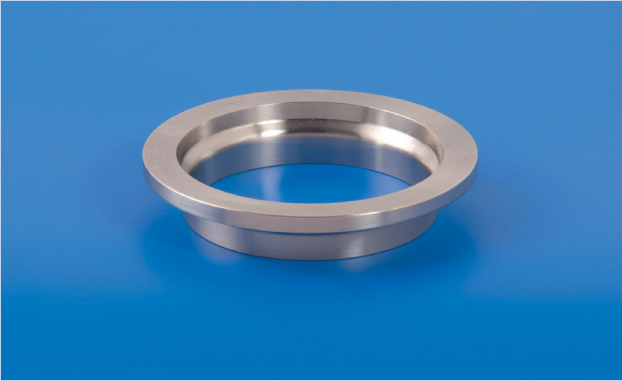
MUTTER RJT BS4825-5

Zoll	A	B	C	SW	E	Kg	304L
1"	22,0	W46,6x1/8"	33,3	SW51		0,150	17834104
1,5"	22,0	W59,3x1/8"	46,0	SW65		0,200	17834108
2"	22,0	W73,6x1/6"	58,7	SW79		0,280	17834110
2,5"	22,0	W86,3x1/6"	71,4	SW92		0,340	17834112
3"	22,0	W99,0x1/6"	84,1	SW105		0,410	17834114
4"	22,0	W124.4x1/6"	109,5	SW130		0,560	17834117



GEWINDESTUTZEN RJT BS4825-5

Zoll	A	B	C	D	SW	Kg	316L
1"	26,3	W45,5x1/8"	25,6		SWG16	0,130	17838004
1,5"	26,3	W58,2x1/8"	38,8		SWG16	0,150	17838008
2"	26,3	W72,5x1/6"	51,0		SWG16	0,210	17838010
2,5"	26,3	W85,2x1/6"	63,7		SWG16	0,260	17838012
3"	26,3	W97,9x1/6"	76,4		SWG16	0,330	17838014
4"	26,3	W123.3x1/6"	101,8		SWG14	0,440	17838018



KEGELSTUTZEN RJT BS4825-5

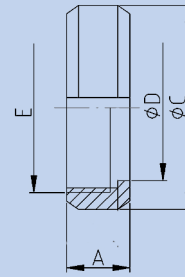
Zoll	A	B	C	D	SW	Kg	316L
1"	12,7	41,3	25,6		SWG16	0,040	17838029
1,5"	12,7	54,0	38,3		SWG16	0,040	17838033
2"	12,7	66,7	51,0		SWG16	0,060	17838035
2,5"	12,7	75,4	63,7		SWG16	0,080	17838037
3"	12,7	92,1	76,4		SWG16	0,080	17838039
4"	25,4	117,5	101,8		SWG14	0,160	17838043



DICHTUNG RJT BS4825-5

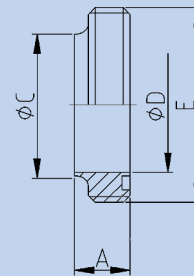


Zoll	A	B	C	D	E	Kg	NBR (Perbunan)	EPDM	FPM (Viton)
1"	6,6		26,7			0,004	17800006	17800579	17800108
1,5"	6,6		39,4			0,006	17800008	17800583	17800109
2"	6,6		52,1			0,008	17800010	17800585	17800110
2,5"	6,6		64,8			0,010	17800012	17800587	17800112
3"	6,6		77,5			0,012	17800014	17800589	17800114
4"	6,6		102,9			0,014	17800018	17800591	



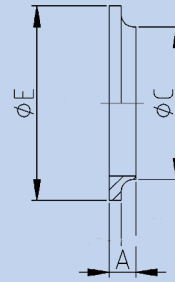
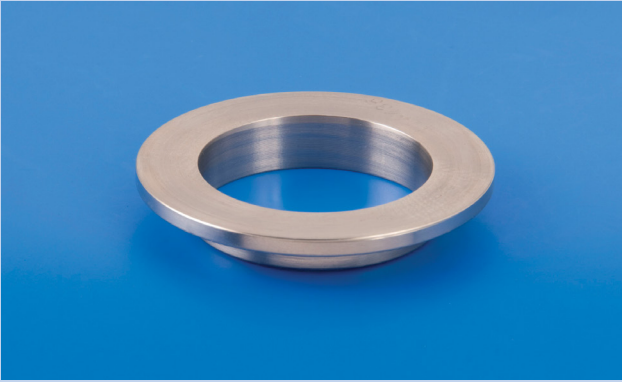
MUTTER DS

Zoll	A	B	C	D	E	Kg	304
1"	20,0		57,0	35,0	Rd44x1/6"	0,160	19334004
1,5"	20,0		71,0	48,5	Rd58x1/6"	0,220	19334009
2"	22,0		86,0	62,5	Rd72x1/6"	0,310	19334010
2,5"	24,0		103,0	76,5	Rd88x1/6"	0,450	19334012
3"	25,0		115,0	115,0	Rd100x1/6"	0,540	19334014
4"	28,0		150,0	150,0	Rd130x1/6"	1,000	19334016



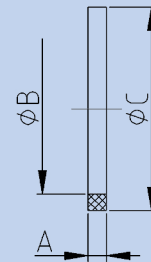
GEWINDESTUTZEN DS

Zoll	A	B	C	D	E	Kg	304L	316L
1"	18,5		22,5	25,4	Rd44x1/6"	0,090	-	19438004
1,5"	20,0		35,5	38,4	Rd58x1/6"	0,140	-	19438008
2"	20,0		48,5	51,4	Rd72x1/6"	0,220	-	19438010
2,5"	24,0		60,5	60,5	Rd88x1/6"	0,340	-	19438012
3"	24,0		72,0	72,0	Rd100x1/6"	0,430	-	19438014
4"	24,0		97,6	97,6	Rd130x1/6"	0,720	-	19438018



KEGELSTUTZEN DS

Zoll	A	B	C	D	E	Kg	304L	316L
1"	11,0		25,4		40,0	0,020	-	19438029
1,5"	11,0		38,4		54,0	0,040	-	19438033
2"	11,0		51,4		68,0	0,050	-	19438035
2,5"	12,0		63,9		84,0	0,100	-	19438037
3"	12,0		76,4		96,0	0,120	-	19438039
4"	12,0		102,0		124,0	0,260	-	19438043



DICHTUNG DS



Zoll	A	B	C	D	E	Kg	NBR
1"	4,5	25,0	32,0			0,002	19400704
1,5"	4,5	38,0	47,0			0,003	19400708
2"	4,5	51,0	59,0			0,004	19400710
2,5"	4,5	63,5	74,5			0,007	19400712
3"	4,5	76,0	88,0			0,009	19400714
4"	4,5	101,6	112,5			0,014	19400718

DIN 11851 Verbindung

Die sogenannte „Milchrohrverschraubung“ nach DIN 11851 ist die in der Lebensmittelindustrie am häufigsten eingesetzte Rohrverschraubung. Das runde Gewinde und die großen Toleranzen sorgen dafür, dass die Verschraubung in der Praxis immer dichtzukriegen ist. Nötigenfalls mit einer verstärkten Dichtung. Dies ist zwar nicht mehr ganz zeitgemäß, zeigt aber, dass die Verschraubung sehr benutzerfreundlich und wahrscheinlich auch darum so beliebt ist. Die Verschraubung ist offiziell nur in den NW-Maßen normiert, es sind aber auch Ausführungen für Zoll- oder ISO-Maße erhältlich. Sehr viele Armaturen und Instrumente sind mit einem Koppelteil nach DIN 11851 ausgerüstet.

Maßreihen und Material

Sie entsprechen der DIN 11851 mit Ausnahme der Schweißverbindungen und basieren auf den Zoll-Abmessungen. Unter Einhaltung der Norm wird hierzu geschmiedetes Material benötigt, dennoch ist ebenfalls zahlreiches Guss-Material verfügbar.

Toleranzen und Spezifikationen

DIN 405-1 und 2, DIN 11887, DIN ISO 2768-1, ISO 48, FDA und BGA

Ausführungen und Codes

Herzstück D, Gewindeteil C, Überwurfmutter F und Dichtung G; innerer Ra-Wert < 1,6 µm

Anschluss

Schweißen (S), kurz (SK), Walzen (W)

Übrige, nicht normierte Anschlüsse: Blind, Schlauchtülle, Einschraub oder Aufschaub

Dichtungen

EPDM, FKM (Viton), HNBR, MVQ (Silikon), NBR oder PTFE (Teflon)

Druckanwendung (bis 140 °C)

NW10 – NW40 max. 40 bar

NW50 – NW100 max. 25 bar

NW125 – NW150 max. 16 bar

NW200 max. 10 bar

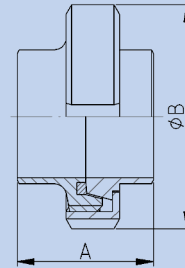
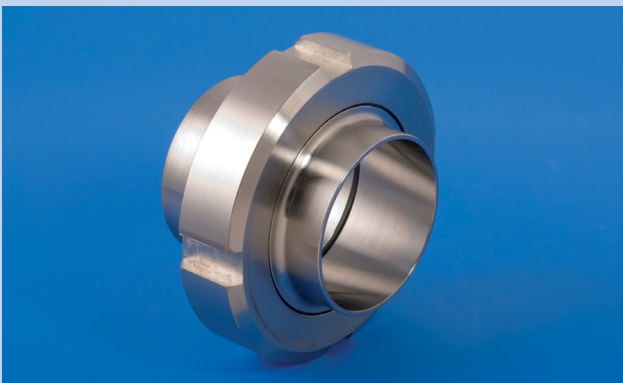
Zertifikate

Die geschmiedete Ausführung ist mit 3.1 Zertifikat lieferbar.

Wir unterscheiden hierbei ein 3.1 Zertifikat des Vormaterials (Ausgangsstoffeklärung) und ein WAZ 3.1 AD2000W2 Zertifikat.

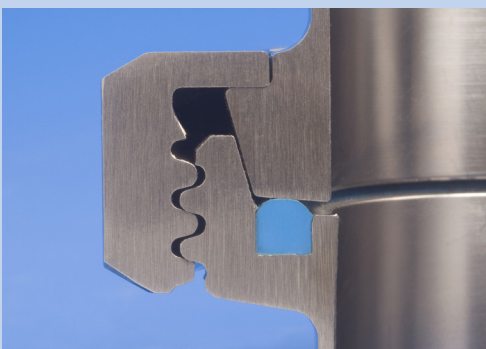
Besonderheiten

EHEGD-Prüfzeichen, wenn versehen mit S.K.S. Dichtung oder in Kombination mit dem S.K.S. Herzstück und Dichtung.

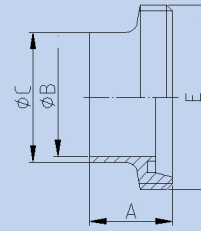
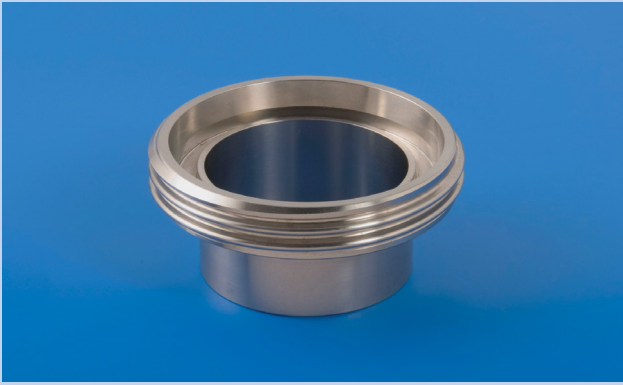


KOMPLETTE VERSCHRAUBUNG DIN 11851

Zoll	A	B	C	D	E	Kg	304L NBR	316L NBR
1"	45,0	63,0				0,433	14734004	14738004
1,25"	51,0	70,0				0,534	14734006	14738006
1,5"	53,0	78,0				0,654	14734008	14738008
2"	57,0	92,0				0,899	14734010	14738010
2,5"	65,0	112,0				1,462	14734012	14738012
3"	65,1	119,0				1,488	14734014	14738014
4"	89,0	148,0				2,777	14734018	14738018

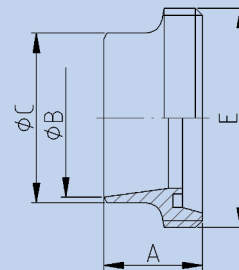
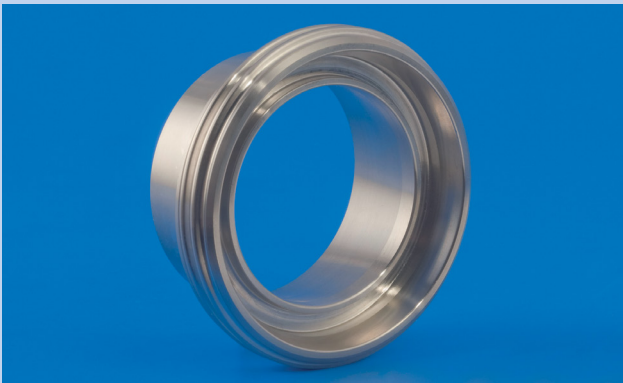


SCHNITTBILD DICHTBEREICH EINER DIN 11851 VERSCHRAUBUNG (CROSS-SECTION AREA)



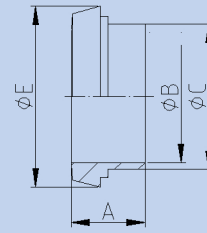
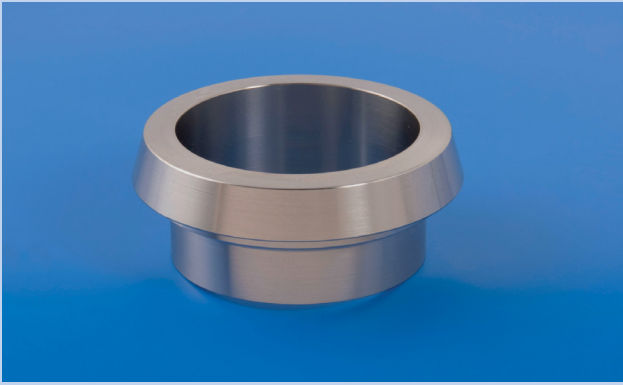
GEWINDESTUTZEN DIN 11851

Zoll	A	B	C	D	E	Kg	304L	316L
1"	29,0	22,9	25,4		Rd52x1/6"	0,100	14234004	14238004
1,25"	32,0	29,3	31,8		Rd58x1/6"	0,110	14234006	14238006
1,5"	33,0	35,1	38,1		Rd65x1/6"	0,160	14234008	14238008
2"	35,0	47,8	50,8		Rd78x1/6"	0,220	14234010	14238010
2,5"	40,0	60,2	63,5		Rd95x1/6"	0,360	14234012	14238012
3"	40,0	72,8	76,1		Rd104x1/6"	0,420	14234014	14238014
4"	54,0	97,4	101,6		Rd130x1/4"	0,640	14234018	14238018



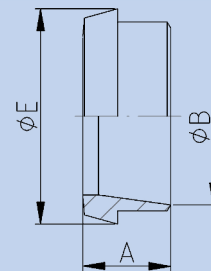
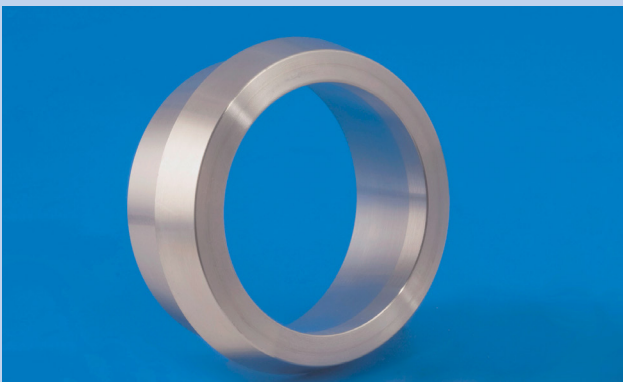
GEWINDESTUTZEN DIN 11851 / ISO

NW / ISO	A	B	C	D	E	Kg	304L	316L
10 / 17,2	21,0	14,2	17,2		Rd28x1/8"	0,030	14234201	14238201
15 / 21,3	21,0	18,1	21,3		Rd34x1/8"	0,040	14234202	14238202
20 / 26,9	24,0	23,7	26,9		Rd44x1/6"	0,080	14234203	14238203
25 / 33,7	29,0	29,7	33,7		Rd52x1/6"	0,110	14234205	14238205
32 / 42,4	32,0	38,4	42,4		Rd58x1/6"	0,140	14234207	14238207
40 / 48,3	33,0	44,3	48,3		Rd65x1/6"	0,190	14234209	14238209
50 / 60,3	35,0	56,3	60,3		Rd78x1/6"	0,250	14234211	14238211
65 / 76,1	40,0	71,5	76,1		Rd95x1/6"	0,370	14234213	14238213
80 / 88,9	45,0	84,3	88,9		Rd110x1/4"	0,560	14234215	14238215
100 / 114,3	54,0	109,1	114,3		Rd130x1/4"	0,810	14234217	14238217
125 / 139,7	46,0	134,5	139,7		Rd160x1/4"	1,130	14234219	14238219
150 / 168,3	50,0	163,1	168,3		Rd190x1/4"	1,770	14234220	14238220



KEGELSTUTZEN DIN 11851

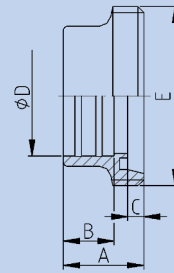
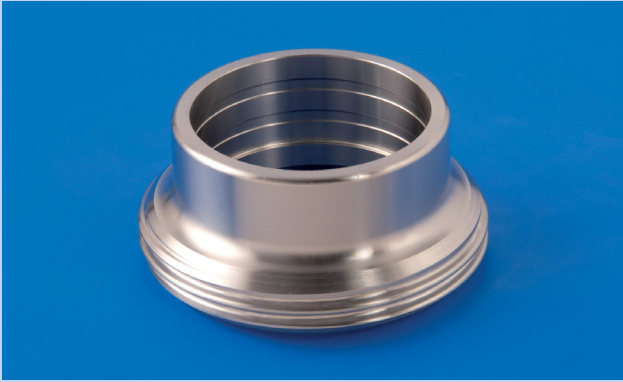
Zoll	A	B	C	D	E	Kg	304L	316L
1"	22,0	22,9	25,4		44,0	0,080	14234029	14238029
1,25"	25,0	29,3	31,8		50,0	0,110	14234031	14238031
1,5"	26,0	35,1	38,1		56,0	0,130	14234033	14238033
2"	28,0	47,8	50,8		68,5	0,180	14234035	14238035
2,5"	32,0	60,2	63,5		86,0	0,330	14234037	14238037
3"	32,0	72,8	76,1		93,0	0,310	14234039	14238039
4"	44,0	97,4	101,6		121,0	0,670	14234043	14238043



KEGELSTUTZEN DIN 11851 / ISO

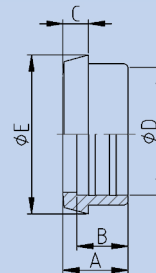
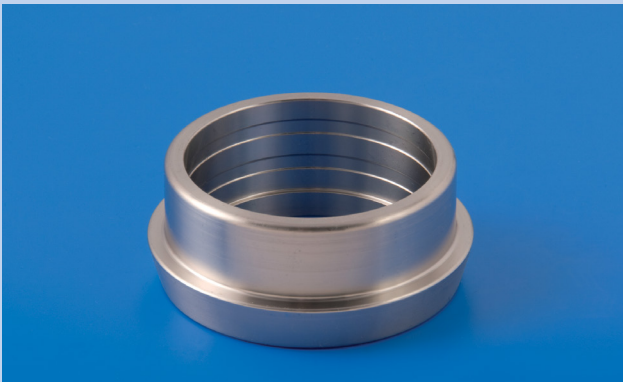
NW / ISO	A	B	C	D	E	Kg	304L	316L
10 / 17,2	17,0	14,2			22,0	0,010	14234226	14238226
15 / 21,3	17,0	18,1			28,0	0,020	14234227	14238227
20 / 26,9	18,0	23,7			36,0	0,040	14234228	14238228
25 / 33,7	22,0	29,7			44,0	0,070	14234230	14238230
32 / 42,4*	25,0	38,4			50,0	0,110	14234232	14238232
40 / 48,3	26,0	44,3			56,0	0,130	14234234	14238234
50 / 60,3	28,0	56,3			68,5	0,190	14234236	14238236
65 / 76,1	32,0	71,5			86,0	0,290	14234238	14238238
80 / 88,9	37,0	84,3			100,0	0,360	14234240	14238240
100 / 114,3	44,0	109,1			121,0	0,670	14234242	14238242
125 / 139,7	34,0	134,5			150,0	0,760	14234243	14238243
150 / 168,3	37,0	163,1			176,0	1,030	14234244	14238244

*= DN32 benötigt eine Sondermutter



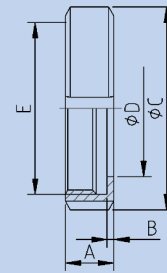
WALZ GEWINDESTUTZEN DIN 11851

Zoll	A	B	C	D	E	Kg	304L	316L
1"	29,0	15,0	7,0	25,6	Rd52x1/6"	0,150	14334004	14338004
1,25"	32,0	18,0	7,0	32,0	Rd58x1/6"	0,170	14334006	14338006
1,5"	33,0	20,0	7,0	38,3	Rd65x1/6"	0,220	14334008	14338008
2"	35,0	22,0	7,0	51,0	Rd78x1/6"	0,310	14334010	14338010
2,5"	40,0	25,0	8,0	63,8	Rd95x1/6"	0,470	14334012	14338012
3"	40,0	25,0	8,0	76,4	Rd104x1/6"	0,540	14334014	14338014
4"	54,0	35,0	10,0	101,9	Rd130x1/4"	1,000	14334018	14338018



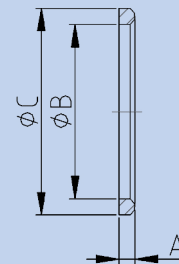
WALZ KEGELSTUTZEN DIN 11851

Zoll	A	B	C	D	E	Kg	304L	316L
1"	22,0	15,0	10,0	25,6	44,0	0,100	14334029	14338029
1,25"	25,0	18,0	10,0	32,0	50,0	0,130	14334031	14338031
1,5"	26,0	20,0	10,0	38,3	56,0	0,160	14334033	14338033
2"	28,0	22,0	11,0	51,0	68,5	0,220	14334035	14338035
2,5"	32,0	25,0	12,0	63,8	86,0	0,430	14334037	14338037
3"	32,0	25,0	12,0	76,4	93,0	0,350	14334039	14338039
4"	44,0	35,0	15,0	101,9	121,0	0,800	14334043	14338043



MUTTER DIN 11851

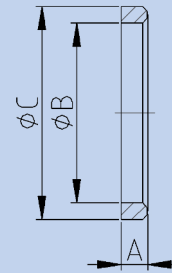
NW / Zoll	A	B	C	D	E	Kg	304L	316L
25 / 1"	21,0	3,0	63,0	36,0	Rd52x1/6"	0,160	14134005	14138005
32 / 1,25"	21,0	3,0	70,0	42,0	Rd58x1/6"	0,190	14134007	14138007
40 / 1,5"	21,0	3,0	78,0	49,0	Rd65x1/6"	0,240	14134009	14138009
50 / 2"	22,0	3,0	92,0	62,0	Rd78x1/6"	0,320	14134011	14138011
65 / 2,5"	25,0	4,0	112,0	80,0	Rd95x1/6"	0,530	14134013	14138013
75 / 3"	25,0	4,0	119,0	88,0	Rd104x1/6"	0,500	14134014	14138014
100 / 4"	31,0	5,0	148,0	115,0	Rd130x1/4"	0,970	14134017	14138017



DICHTUNG DIN 11851

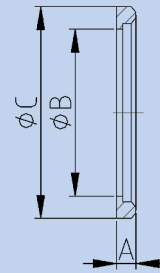
NW / Zoll	A	B	C	D	E	Kg	NBR (Perbunan)	EPDM	HNBR	MVQ (Silikon)	FPM (Viton)	PTFE
25 / 1"	5,0	30,0	40,0			0,003	14400605	14400580	14400705	14400530	14400555	14400505
32 / 1,25"	5,0	36,0	46,0			0,004	14400607	14400582	14400707	14400532	14400557	14400507
40 / 1,5"	5,0	42,0	52,0			0,004	14400609	14400584	14400709	14400534	14400559	14400509
50 / 2"	5,0	54,0	64,0			0,005	14400611	14400586	14400711	14400536	14400561	14400511
65 / 2,5"	5,0	71,0	81,0			0,006	14400613	14400588	14400713	14400538	14400563	14400513
75 / 3"	5,0	78,0	88,0			0,008	14400614	14400589	14400714	14400539	14400564	14400514
100 / 4"	6,0	104,0	114,0			0,012	14400617	14400592	14400717	14400542	14400567	14400517





DICHTUNG HOGH DIN 11851

NW / Zoll	A	B	C	D	E	Kg	NBR (Perbunan)	EPDM	FPM (Viton)
25 / 1"	8,0	30,0	40,0			0,005	14500605	14500580	14500557
40 / 1,5"	8,0	42,0	52,0			0,007	14500609	14500584	14500559
50 / 2"	8,0	54,0	64,0			0,009	14500611	14500586	14500561
65 / 2,5"	8,0	71,0	81,0			0,012	14500613	14500588	14500563
3"	8,0	78,0	88,0			0,014	14500614	14500589	14500564
100 / 4"	8,0	104,0	114,0			0,016	14500617	14500592	14500567



DICHTUNG MIT LIPPE DIN 11851 (L-PROFIL)

NW / Zoll	A	B	C	D	E	Kg	MVQ (Silikon)	NBR (Perbunan)	EPDM	FPM (Viton)	XNBR
25 / 1"	6,0	26,5	40,0			0,004	14600530	14600605	14600580	14600555	14600705
32 / 1,25"	6,0	32,5	46,0			0,004	14600532	14600607	14600582	14600557	14600707
40 / 1,5"	6,0	38,5	52,0			0,005	14600534	14600609	14600584	14600559	14600709
50 / 2"	6,0	50,5	64,0			0,007	14600536	14600611	14600586	14600561	14600711
65 / 2,5"	6,0	66,5	81,0			0,010	14600538	14600613	14600588	14600563	14600713
3"	6,0	78,0	88,0			0,011	-	14600616	-	14600565	14600714
100 / 4"	6,0	100,5	114,0			0,013	14600542	14600617	14600592	14600567	14600717



Die hygienische SKS Verschraubung

Eine Verschraubung im hygienischen Rohrleitungssystem ist einer der häufigsten C.C.P. (Critical Control Point). Indem einfach der Standarddichtungsring durch die SKS-Dichtung ersetzt wird, eliminiert man auf einen Schlag alle Nachteile.

Die S.K.S. Dichtung besteht aus einem Edelstahl- und einem Gummiring. Zudem entspricht die S.K.S. Dichtung den E.H.E.D.G Richtlinien. Der Zentrierring und das SKS Herzstück (mit integriertem Zentrierring) bilden eine Metall-auf-Metall-Verbindung zwischen dem Gewindeteil und dem Herzstück und verhindern Fluchtungsfehler. Dies begrenzt das Eindringen der Dichtung und verhindert Schattenseiten in der Rohrleitung. Die speziell konstruierte Dichtung füllt alle toten Räume aus und kann durch die Begrenzung ihrer Form nie nach innen ausbeulen. Damit sind alle kritischen Punkte der DIN 11851 Verschraubung eliminiert.

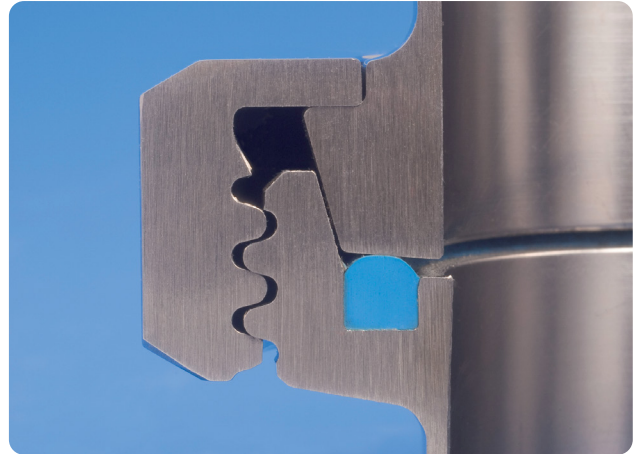
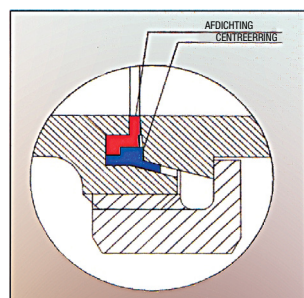
Die hygienische S.K.S. Dichtung gibt es in zwei Ausführungen (Kombinationen):

- Edelstahlzentrierring in Kombination mit einer Dichtung. Diese Ausführung kann einfach in jeder bestehenden Situation angebracht werden. Damit können Sie Ihr System einfach auf den EHEDG-Standard aufwerten und brauchen Sie nicht die gesamte Verschraubung zu ersetzen.
- SKS Herzstück in Kombination mit einer Dichtung. Dies ist die optimale Lösung, weil sie ohne losen Zentrierring auskommt. Damit lässt sich die Verschraubung einfacher montieren und warten. Damit ist das SKS Herzstück ideal für neu zu installierende Verschraubungen.

Material

Zentrierring RVS 316 (W.St. 1.4401)

SKS kegelst.: RVS 316L (W.St. 1.4404)



STANDARD DIN 11851



S.K.S. DICHTUNG

Dichtung	NBR / Perbunan > blau > -25° tot +110° C
	EPDM > schwarz > -40° tot +130° C
	FPM (Viton®) > Gruen > -15° tot +220° C
	MVQ (Silikon) > Rot > -40° tot +130° C
Range:	NW 10-15-20-25-32-40-50-65-80-100-125
	Zoll 1"-1,25"-1,5"-2"-2,5"-3"-4"

Die SKS Dichtung ist physisch und funktional anders als die Standarddichtung nach DIN 11851. Bei einer falschen Montage der Dichtung wird die Verschraubung lecken und die Dichtung wahrscheinlich beschädigt werden. Außerdem ist eine Verschraubung mit mechanischer Begrenzung in technischer Hinsicht wegen der engen Passung nicht überall einsetzbar. Lesen Sie darum die Montagevorschriften oder wenden Sie sich erforderlichenfalls an uns.

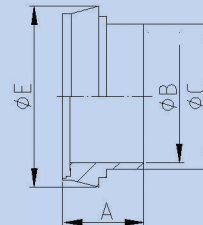
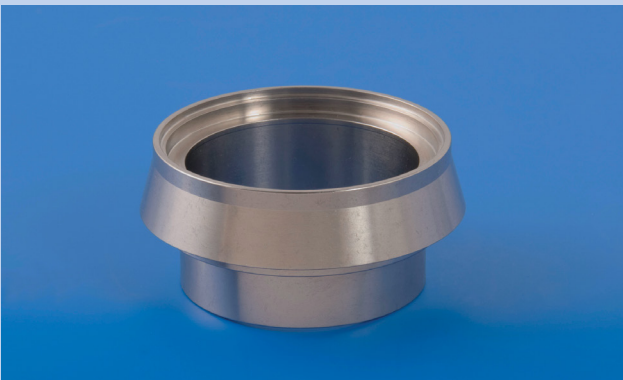




S.K.S. DICHTUNGSATZ DIN 11851



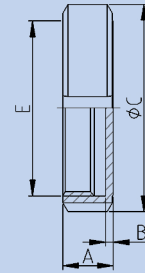
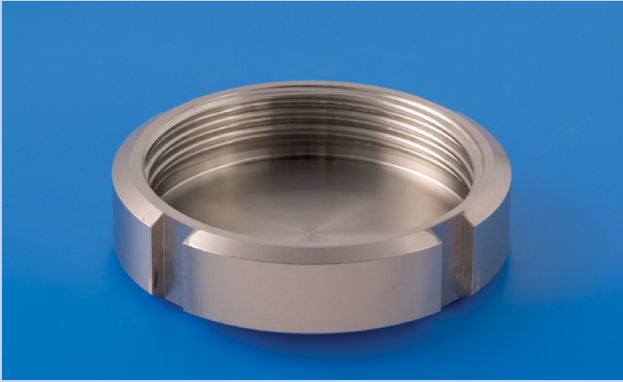
Zoll	NBR (Perbunan)	EPDM	MVQ (Silikon)	FKM (Viton)	316 Zentrier Ring
1"	14800604	14800579	14800529	14800554	14136606
1,5"	14800608	14800583	14800533	14800558	14136610
< 1985 2"	14800610	14800585	14800535	14800560	14136612
> 1985 2"	14800610	14800585	14800535	14800560	14136614
2,5"	14800612	14800587	14800537	14800562	14136616
3"	14800614	14800589	14800539	14800564	14136618
< 1976 4"	14800618	14800593	14800543	14800568	14136620
> 1976 4"	14800618	14800593	14800543	14800568	14136622



S.K.S. KEGELSTUTZEN DIN 11851

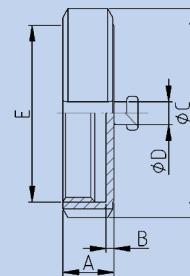


Zoll	A	B	C	D	E	Kg	316L
1"	27,0	22,9	25,4		44,0	0,080	14238871
1,5"	31,0	35,1	38,1		56,0	0,130	14238873
2"	33,0	47,8	50,8		68,5	0,180	14238874
2,5"	37,0	60,2	63,5		86,0	0,330	14238875
3"	37,0	72,8	76,1		93,0	0,410	14238876
4"	49,5	97,4	101,6		121,0	0,670	14238877



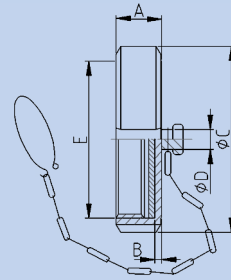
BLINDMUTTER FLACH DIN 11851

NW / Zoll	A	B	C	D	E	Kg	304L	316L
25 / 1"	21,5	3,5	63,0		Rd52x1/6"	0,210	14134230	14138230
32 / 1,25"	21,5	3,5	70,0		Rd58x1/6"	0,240	14134232	14138232
40 / 1,5"	21,5	3,5	78,0		Rd65x1/6"	0,310	14134234	14138234
50 / 2"	22,5	3,5	92,0		Rd78x1/6"	0,440	14134236	14138236
65 / 2,5"	25,5	4,5	112,0		Rd95x1/6"	0,750	14134238	14138238
75 / 3"	25,5	4,5	119,0		Rd104x1/6"	0,800	14134239	14138239
100 / 4"	31,5	5,5	148,0		Rd130x1/4"	1,480	14134242	14138242



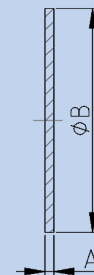
BLINDMUTTER MIT KNOPF DIN 11851

NW / Zoll	A	B	C	D	E	Kg	304	316L
25 / 1"	21,5	3,5	63,0	10,0	Rd52x1/6"	0,190	14134255	14138255
32 / 1,25"	21,5	3,5	70,0	10,0	Rd58x1/6"	0,250	14134257	14138257
40 / 1,5"	21,5	3,5	78,0	10,0	Rd65x1/6"	0,320	14134259	14138259
50 / 2"	22,5	3,5	92,0	10,0	Rd78x1/6"	0,490	14134261	14138261
65 / 2,5"	25,5	4,5	112,0	10,0	Rd95x1/6"	0,750	14134263	14138263
75 / 3"	25,5	4,5	119,0	10,0	Rd104x1/6"	0,850	14134264	14138264
100 / 4"	31,5	5,5	148,0	10,0	Rd130x1/4"	1,520	14134267	14138267



BLINDMUTTER KOMPLETT DIN 11851

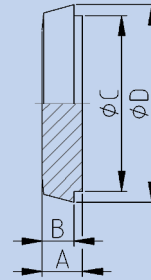
NW / Zoll	A	B	C	D	E	Kg	304L	316L
25 / 1"	21,5	3,5	63,0	10,0	Rd52x1/6"	0,250	14134284	14138284
32 / 1,25"	21,5	3,5	70,0	10,0	Rd58x1/6"	0,290	14134287	14138287
40 / 1,5"	21,5	3,5	78,0	10,0	Rd65x1/6"	0,330	14134289	14138289
50 / 2"	22,5	3,5	92,0	10,0	Rd78x1/6"	0,460	14134291	14138291
65 / 2,5"	25,5	4,5	112,0	10,0	Rd95x1/6"	0,700	14134293	14138293
3"	25,5	4,5	119,0	10,0	Rd104x1/6"	0,900	14134294	14138294
100 / 4"	31,5	5,5	148,0	10,0	Rd130x1/4"	1,110	14134297	14138297



DICHTSCHEIBE BLINDMUTTER DIN 11851

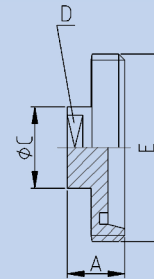
NW / Zoll	A	B	C	D	E	Kg	NBR	EPDM	FKM (Viton)
25 / 1"	3,0	52,0				0,010	14100330	14100405	14100380
32 / 1,25"	3,0	58,0				0,011	14100332	14100407	14100382
40 / 1,5"	3,0	65,0				0,016	14100334	14100409	14100384
50 / 2"	3,0	78,0				0,021	14100336	14100411	14100386
65 / 2,5"	3,0	95,0				0,030	14100338	14100413	14100388
3"	3,0	110,0				0,050	14100339	14100414	14100389
100 / 4"	3,0	130,0				0,080	14100342	14100417	14100392





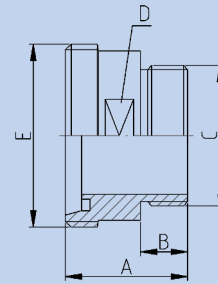
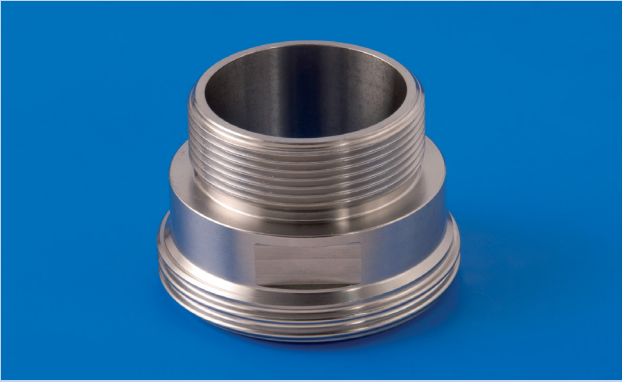
BLINDKEGELSTUTZEN DIN 11851 DB

NW / Zoll	A	B	C	D	E	Kg	304(L)	316L
25 / 1"	13,0	10,0	35,0	44,0		0,120	14134155	14138155
32 / 1,25"	13,0	10,0	41,0	50,0		0,160	14134157	14138157
40 / 1,5"	13,0	10,0	48,0	56,0		0,220	14134159	14138159
50 / 2"	14,0	11,0	61,0	68,5		0,360	14134161	14138161
65 / 2,5"	16,0	12,0	79,0	86,0		0,660	14134163	14138163
3"	16,0	12,0	93,0	95,0		0,910	14134164	14138164
100 / 4"	20,0	15,0	114,0	121,0		1,660	14134167	14138167
125	22,0	17,0	137,0	150,0		2,840	14134169	14138169
150	24,0	18,0	163,0	176,0		4,290	14134170	14138170



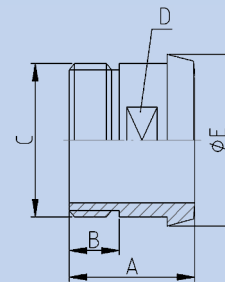
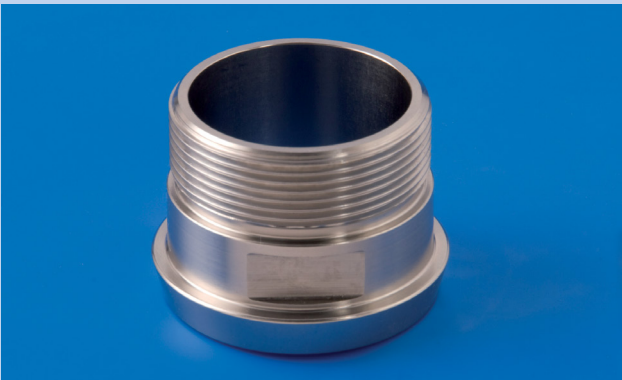
BLIND GEWINDESTUTZEN DIN 11851

NW / Zoll	A	B	C	D	E	Kg	304L	316L
25 / 1"	24,0		34,0	SW27	Rd52x1/6"	0,180	14134130	14138130
32 / 1,25"	24,0		34,0	SW27	Rd58x1/6"	0,210	14134132	14138132
40 / 1,5"	24,0		34,0	SW27	Rd65x1/6"	0,250	14134134	14138134
50 / 2"	24,0		34,0	SW27	Rd78x1/6"	0,330	14134136	14138136
65 / 2,5"	28,0		34,0	SW27	Rd95x1/6"	0,540	14134138	14138138
75 / 3"	28,0		34,0	SW27	Rd104x1/6"	0,900	14134139	14138139
100 / 4"	30,0		34,0	SW27	Rd130x1/4"	1,110	14134142	14138142



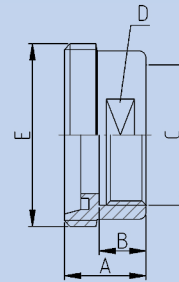
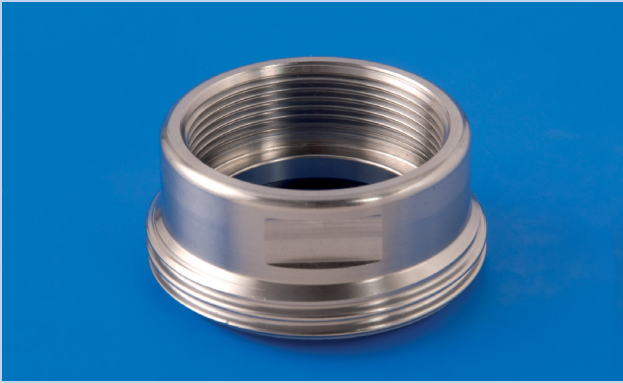
GEWINDE EINSCHRAUBSTUTZEN DIN 11851/BSP CT

NW	A	B	C	D	E	Kg	304(L)	316L
25	48,0	20,0	G1"	SW41	Rd52x1/6"	0,220	14134105	14138105
32	48,0	20,0	G1.1/4"	SW46	Rd58x1/6"	0,310	14134107	14138107
40	50,0	20,0	G1.1/2"	SW50	Rd65x1/6"	0,400	14134109	14138109
50	52,0	20,0	G2"	SW65	Rd78x1/6"	0,540	14134111	14138111
65	56,0	22,0	G2.1/2"	SW80	Rd95x1/6"	0,710	14134113	14138113
80	66,0	25,0	G3"	SW95	Rd110x1/4"	0,950	14134115	14138115
100	72,0	30,0	G4"	SW117	Rd130x1/4"	1,480	14134117	14138117



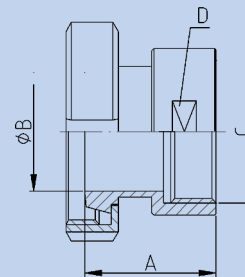
KEGEL EINSCHRAUBSTUTZEN DIN 11851/BSP DT

NW	A	B	C	D	E	Kg	304(L)	316L
25	50,0	20,0	G1"	SW30	44,0	0,150	14134455	14138455
32	50,0	20,0	G1.1/4"	SW36	50,0	0,210	14134457	14138457
40	50,0	20,0	G1.1/2"	SW44	56,0	0,240	14134459	14138459
50	50,0	20,0	G2"	SW55	68,5	0,310	14134461	14138461
65	55,0	22,0	G2.1/2"	SW70	86,0	0,500	14134463	14138463
NW75 / 3"	60,0	25,0	G3"	SW88	100,0	0,550	14134464	14138464
100	70,0	30,0	G4"	SW110	121,0	1,220	14134467	14138467



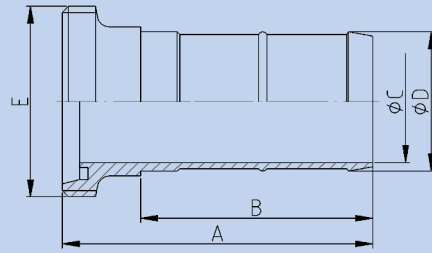
GEWINDE AUFCHRAUBSTUTZEN DIN 11851/BSP CT

NW	A	B	C	D	E	Kg	304(L)	316L
25	35,0	20,0	G1"	SW41	Rd52x1/6"	0,190	14134080	14138080
32	35,0	20,0	G1.1/4"	SW46	Rd58x1/6"	0,230	14134082	14138082
40	35,0	20,0	G1.1/2"	SW55	Rd65x1/6"	0,300	14134084	14138084
50	35,0	20,0	G2"	SW65	Rd78x1/6"	0,360	14134086	14138086
65	38,0	22,0	G2.1/2"	SW80	Rd95x1/6"	0,490	14134088	14138088
80	43,0	25,0	G3"	SW95	Rd110x1/4"	0,680	14134090	14138090
100	50,0	30,0	G4"	SW117	Rd130x1/4"	0,720	14134092	14138092



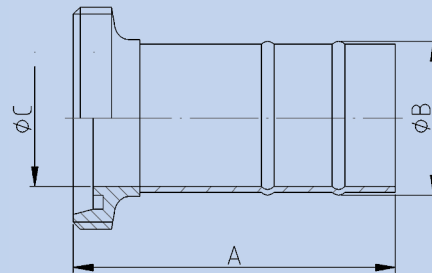
KEGEL AUFCHRAUBSTUTZEN MIT MUTTER DIN 11851 DT

NW	A	B	C	D	E	Kg	304(L)	316L
25	49,0	26,0	G1"	SW41		0,390	14134430	14138430
32	52,0	32,0	G1.1/4"	SW46		0,490	14134432	14138432
40	53,0	38,0	G1.1/2"	SW55		0,570	14134434	14138434
50	55,0	50,0	G2"	SW65		0,740	14134436	14138436
65	61,0	66,0	G2.1/2"	SW80		1,330	14134438	14138438
80	67,0	81,0	G3"	SW95		1,550	14134440	14138440
100	76,0	100,0	G4"	SW117		2,340	14134442	14138442



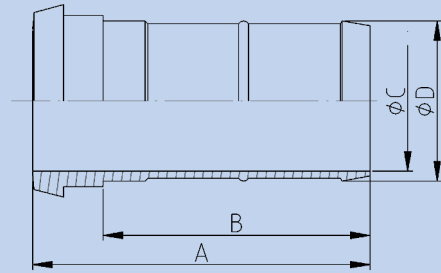
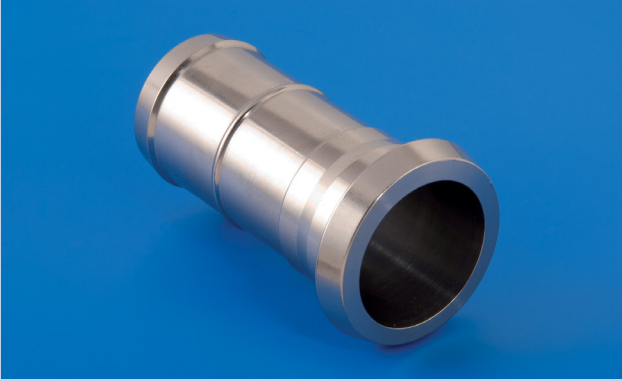
SCHLAUCH GEWINDESTUTZEN TYPE DIN, DIN 11851

NW / Zoll	A	B	C	D	E	Kg	304(L)	316L
25 / 1"	87,0	57,0	26,0	32,0	Rd52x1/6"	0,230	14234255	14238255
32 / 1,25"	97,0	67,0	32,0	40,0	Rd58x1/6"	0,330	14234257	14238257
40 / 1,5"	112,0	81,0	38,0	48,0	Rd65x1/6"	0,520	14234259	14238259
50 / 2"	127,0	95,0	50,0	57,0	Rd78x1/6"	0,655	14234261	14238261
65 / 2,5"	148,0	112,0	66,0	76,0	Rd95x1/6"	1,135	14234263	14238263
100 / 4"	190,0	146,0	100,0	110,0	Rd130x1/4"	2,400	14234267	14238267



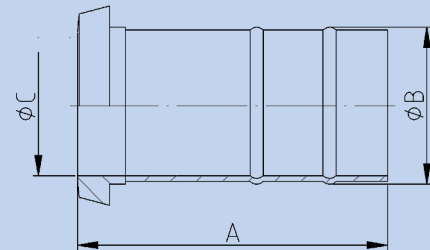
SCHLAUCH GEWINDESTUTZEN ROHR DIN 11851

NW / Zoll	A	B	C	D	E	Kg	304(L)	316L
25 / 1"	82,0	30,0	26,0			0,130	14234354	14238354
32 / 1,25"	92,0	35,5	32,0			0,170	14234356	14238356
40 / 1,5"	102,0	43,0	38,0			0,210	14234358	14238358
50 / 2"	113,0	55,0	50,0			0,300	14234360	14238360
65 / 2,5"	125,0	73,0	66,0			0,590	14234362	14238362
3"	135,0	89,0	81,0			0,980	14234364	14238364
100 / 4"	150,0	108,0	100,0			1,070	14234368	14238368



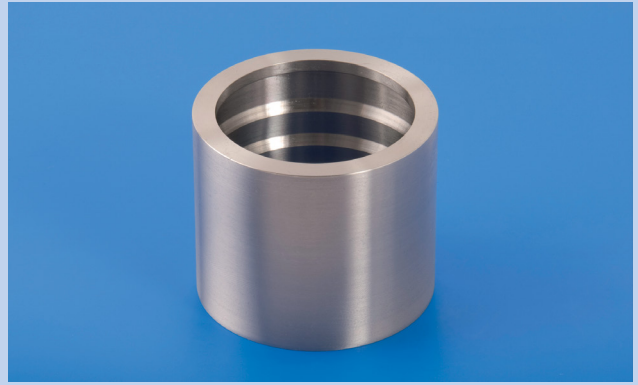
SCHLAUCH KEGELSTUTZEN TYPE DIN, DIN 11851

NW / Zoll	A	B	C	D	E	Kg	304(L)	316L
25 / 1"	80,0	57,0	26,0	32,0		0,190	14234280	14238280
32 / 1,25"	90,0	67,0	32,0	40,0		0,270	14234282	14238282
40 / 1,5"	105,0	81,0	38,0	48,0		0,420	14234284	14238284
50 / 2"	120,0	95,0	50,0	57,0		0,580	14234286	14238286
65 / 2,5"	140,0	112,0	66,0	76,0		1,075	14234288	14238288
100 / 4"	180,0	146,0	100,0	110,0		2,130	14234292	14238292



SCHLAUCH KEGELSTUTZEN ROHR DIN 11851

NW / Zoll	A	B	C	D	E	Kg	304(L)	316L
25 / 1"	75,0	30,0	26,0			0,100	14234379	14238379
32 / 1,25"	85,0	35,5	32,0			0,120	14234381	14238381
40 / 1,5"	95,0	43,0	38,0			0,160	14234383	14238383
50 / 2"	106,0	55,0	50,0			0,245	14234385	14238385
65 / 2,5"	117,0	73,0	66,0			0,530	14234387	14238387
3"	142,0	79,0	73,0			0,660	14234389	14238389
100 / 4"	140,0	108,0	100,0			0,935	14238393	14238393



HYGIENISCHE SCHLAUCHVERBINDUNG RMO

Zoll	Press Kegelstutzen 316L	Presshülse 304	Klammerschellen Alluminium
1"	36536301	36533201	36501221
1,25"	36536303	36533202	36501223
1,5"	36536305	36533203	36501225
2"	36536307	36533204	36501227
2,5"	36536309	36533205	36501229
3"	36536311	36533206	36501231
4"	36536313	36533207	36501235



HYGIENISCHE SCHLAUCH-SCHRAUBVERBINDUNG (GE-PRESST)

Clampverbindung EN DIN 32676 + ISO 2852

Die Klemmkupplung ist eine gängige Kupplung im Hygienebereich, welche jedoch in vielen verschiedenen Normen und Rohrgrößen erhältlich ist. Der Großteil der üblichen Normen sind in dieser Dokumentation vertreten. Die ausgewählten Versionen der Klemmverbindungen sind zudem für Rohrgrößen geeignet, die in der Norm EN-10357 Reihe D (Zoll) aufgeführt sind.

Wir unterscheiden

ISO-2852: basierend auf den SMS-Größen (ISO2037)

BS-4825-3: basierend auf dem britischem-Standard

DIN-32676: Zoll-Größen wie in der ASME BPE (A-270)

ASME BPE (A-270): Amerikanisches Zoll, wie in der Pharmaindustrie

üblich

Niederländisches Zoll: Zollgröße mit einer Wandstärke von 1.5mm

Die Klemmkupplungen können untereinander im Flansch- und, Rohrdurchmesser, Dichtungsnut- oder Winkelmaß variieren.

Ra Wert

< 0.8µm

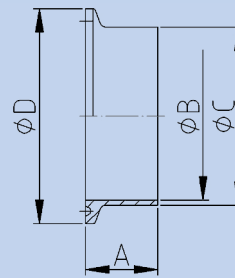
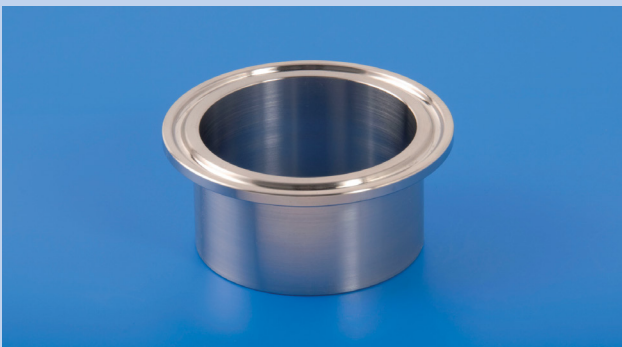
Anschlüsse

Schweißende (S), übrige Anschlüsse nicht genormt: Blind- und Schlauchstutzen, mit Innen- und Außengewinde

Dichtungen

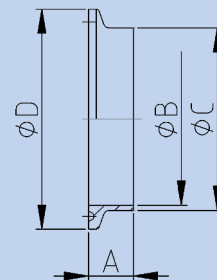
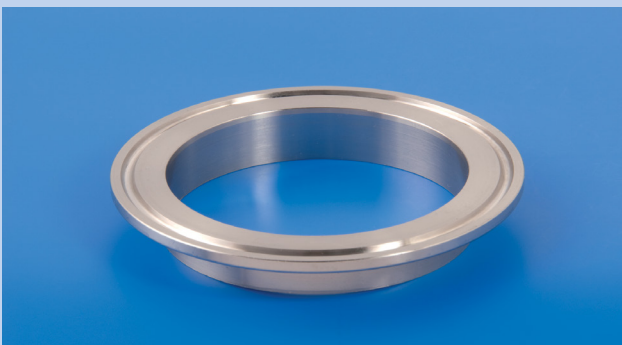
EPDM, FKM (Viton), HNBR, MVQ (Silikon), PTFE (Teflon) oder Umschlagdichtung PTFE/EPDM.

2 Ausführungen: Type A mit Lippe und Type B ohne.



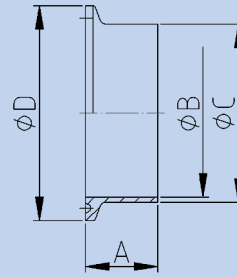
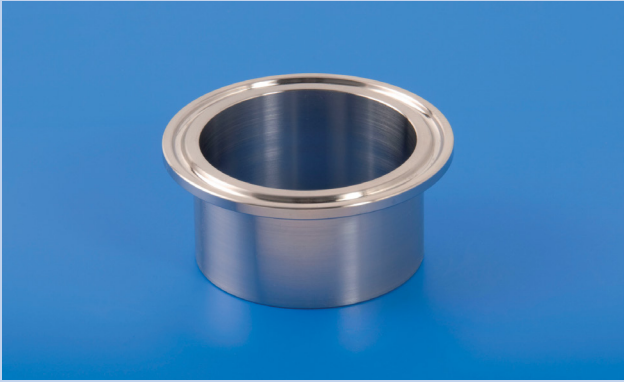
CLAMPSTUTZEN ISO 2852

Zoll	A	B	C	D	E	Kg	304L	316L
1"	21,5	22,9	25,4	50,5		0,070	18234579	18238579
1,5"	21,5	35,1	38,1	50,5		0,050	18234583	18238583
2"	21,5	47,8	50,8	64,0		0,070	18234585	18238585
2,5"	28,0	60,5	63,5	77,5		0,100	18234587	18238587
3"	28,0	72,1	76,1	91,0		0,170	18234589	18238589
4"	28,0	97,6	101,6	119,0		0,240	18234593	18238593



CLAMPSTUTZEN KURZ RT ISO 2852

Zoll	A	B	C	D	E	Kg	304L	316L
1"	13,0	22,9	25,4	50,5		0,060	18234554	18238554
1,5"	13,0	35,1	38,1	50,5		0,040	18234558	18238558
2"	13,0	47,8	50,8	64,0		0,060	18234560	18238560
2,5"	13,0	60,5	63,5	77,5		0,080	18234562	18238562
3"	13,0	72,1	76,1	91,0		0,100	18234564	18238564
4"	13,0	97,6	101,6	119,0		0,180	18234568	18238568

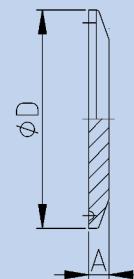


CLAMPSTUTZEN DIN 32676 KL SERIE C

Zoll	A	B	C	D	E	Kg	H3o 1.4404	H4o 1.4404	HE5o 1.4435
0,5"	28,6	9,4	12,7	25,0		0,010	18538000	18539000	18537000
0,75"	28,6	15,75	19,05	25,0		0,040	18538001	18539001	18537001
1"	36,0	22,1	25,4	50,5		0,100	18538004	18539004	18537004
1,5"	36,0	34,8	38,1	50,5		0,100	18538008	18539008	18537008
2"	36,0	47,5	50,8	64,0		0,160	18538010	18539010	18537010
2,5"	36,0	60,2	63,5	77,5		0,200	18538012	18539012	18537012
3"	48,0	72,9	76,2	91,0		0,280	18538014	18539014	18537014
4"	48,0	97,4	101,6	119,0		0,440	18538018	18539018	18537018

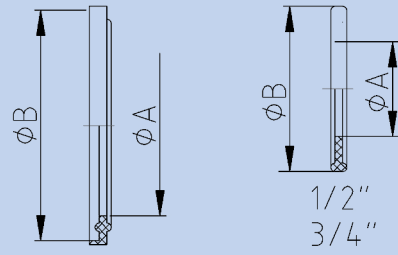
CLAMPSTUTZEN ASME 3A L14AM

Zoll	A	B	C	D	E	Kg	304L	316L
1"	28,7	22,1	25,4	50,5		0,090	18534579	18538579
1,5"	28,7	34,8	38,1	50,5		0,100	18534583	18538583
2"	28,7	47,5	50,8	64		0,130	18534585	18538585
2,5"	28,7	60,2	63,5	77,5		0,280	18534587	18538587
3"	28,7	72,9	76,2	91		0,280	18534589	18538589
4"	28,7	97,4	101,6	119		0,400	18534593	18538593



BLIND CLAMPSTUTZEN DIN 32676 / ISO2852

NW / Zoll / ISO	A	B	C	D	E	Kg	1.4404
6 – 8 / 0,5"-0.75"	6,0			25,0		0,060	18138525
25-40 / 1"-1,5" / 26,9-33,7	6,0			50,5		0,070	18138529
50 / 2" / 42,4-48,3	6,0			64,0		0,100	18138535
2,5" / 60,3	6,0			77,5		0,170	18138537
65/3" / 76,1	7,0			91,0		0,240	18138539
100/4"	8,0			119,0		0,540	18138543



CLAMPDICHTUNG UNION

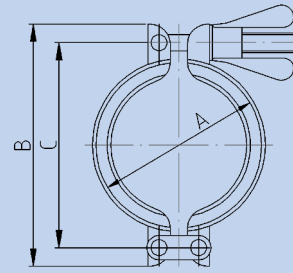
Zoll	A	B	C	D	E	Kg	NBR	EPDM	MVQ (Silikon)	FPM (Viton)	PTFE (Teflon)
0,5"	10,6	21,8				0,005	18400599	18400574	18400524	18400549	18400499
0,75"	16,0	21,8				0,005	18400600	18400575	18400525	18400550	18400500
1"	23,1	50,5				0,005	18400604	18400579	18400529	18400554	18400504
1,5"	35,3	50,5				0,004	18400608	18400583	18400533	18400558	18400508
2"	48,0	64,0				0,005	18400610	18400585	18400535	18400560	18400510
2,5"	60,7	77,5				0,007	18400612	18400587	18400537	18400562	18400512
3"	72,3	91,0				0,009	18400614	18400589	18400539	18400564	18400514
4"	97,8	119,0				0,012	18400618	18400593	18400543	18400568	18400518

CLAMPDICHTUNG DIN 32676 SERIE C (ASME BPE TYPE 40MP/MO)

Zoll	A	B	C	D	E	Kg	MVQ/Silikon	NBR	EPDM	FKM/Viton	PTFE	FKM/PTFE	EPDM/PTFE
0,5"	10,6	21,8				0,003	18500524	18500599	18500574	18500549	18500499	-	-
0,75"	16,0	21,8				0,004	18500525	18500600	18500575	18500550	18500500	-	-
1"	23,1	50,5				0,005	18500529	18500604	18500579	18500554	18500504	18400204	18400304
1,5"	35,3	50,5				0,004	18500533	18500608	18500583	18500558	18500508	18400208	18400308
2"	48,0	64,0				0,005	18500535	18500610	18500585	18500560	18500510	18400210	18400310
2,5"	60,7	77,5				0,007	18500537	18500612	18500587	18500562	18500512	18400212	18400312
3"	72,3	91,0				0,009	18500539	18500614	18500589	18500564	18500514	18400214	18400314
4"	97,8	119,0				0,012	18500543	18500618	18500593	18500568	18500518	18400218	18400318

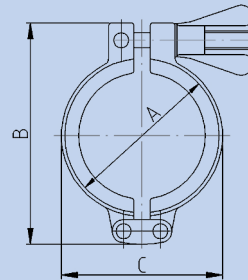


SCHNITTBILD DICHTBEREICH EINES CLAMPSTUTZEN



CLAMPLEICHTE AUSFÜHRUNG TYPE ISO 2582

Zoll	A	B	C	D	E	Kg	SKS nr.
1"-1,5"	53,0	84,5	69,0			0,130	18134554
2"	67,0	103,0	88,0			0,150	18134560
2,5"	80,0	118,0	103,0			0,170	18134562
3"	94,0	132,0	118,0			0,180	18134564
4"	122,0	163,0	147,0			0,190	18134568



CLAMPSCHWERE AUSFÜHRUNG TYPE ISO 2852

Zoll	A	B	C	D	E	Kg	SKS nr.
0,5 - 0,75"	28,0	51,0	33,0			0,150	18134501
1 - 1,5"	53,0	90,0	57,0			0,220	18134504
2"	67,0	106,0	73,0			0,300	18134510
2,5"	80,0	120,0	89,0			0,320	18134512
3"	94,0	135,0	99,0			0,340	18134514
4"	122,0	162,0	127,0			0,370	18134518
5,5"	159,0	220,0	169,0			1,170	18134519

DIN 11864

DIN 11864 beschreibt die technischen Spezifikationen der verschiedenen Verschraubungsformen. Es gibt drei Ausführungen, die sich in der Verbindungsart unterscheiden. Die Dichtung (O-Ring) ist für alle drei Formen gleich. Zudem ist die Norm in drei verschiedene Abmessungen unterteilt. Reihe A dieser Norm entspricht den Maßen in EN10357 Reihe A. Typ 1 ist eine Rohrverschraubung, bei der die Verbindung mit einer Hülsenmutter erfolgt.

Typ 2 ist eine Flanschverschraubung, bei der mit Bolzen und Muttern verbunden wird.

Typ 3 ist eine Klemmverschraubung, bei der die Metallringe mit einem Klemmbügel verbunden werden.

Für jeden Typ kann man einen möglichen Verarbeitungsgrad und eine Materialsorte auswählen. Der Norm zufolge kann man sich für 1.4404 oder 1.4435 entscheiden. Letzteres kann eventuell auch noch mit einem geringen Δ Ferrit-Gehalt geliefert werden.

DIN 11864 hat im Gegensatz zur DIN11853 immer lange Schweißenden (orbital schweißbar) und ist eigentlich bestimmt für die pharmazeutische Reihe DIN11866 (Rohr), DIN11865 (Fittings) und DIN11864, eignet sich aber natürlich auch bestens für die immer strenger werdenden hygienischen Anforderungen in der Lebensmittelindustrie.

SKS hat sein Standardpaket auf Basis der am häufigsten vorkommenden Ausführungen (Material, Innenverarbeitung) zusammengestellt.

H3: Ra < 0,8 μm , Standard W.St. 1.4404, optional 1.4435 lieferbar

H4: Ra < 0,4 μm , Standard W.St. 1.4404, optional 1.4435 lieferbar

HE5: Ra < 0,25 μm E-polish, Standard 1.4435

Ausführungen

Typ 1: Rohrverschraubung bestehend aus Herzstück, Gewindeteil, Überwurfmutter und Dichtung

Typ 2: Flanschverschraubung bestehend aus Flansch mit Muffe, Flansch mit Vorsprung, Bolzen/Muttern und Dichtung

Typ 3: Klemmverschraubung bestehend aus Metallring mit Muffe, Metallring mit Vorsprung, Klemmbügel und Dichtung

Material

Edelstahl nach EN DIN 10088

Dichtungsmaterialien sind EPDM, HNBR, FKM, FFKM oder K-Flex™

Maßtabelle und Toleranzen

Nach DIN11864 und ISO 2768. Die Anschlussmaße (Schweißseite) entsprechen EN10357 Reihe A

Ausführung

Die Koppelteile sind aus geschmiedetem Vormaterial gedreht und werden von Öl und Fett befreit, mit PE-Endkappen versehen und in einer Plastikhülle verpackt.

Oberflächenrauigkeit Ra

Innere Oberfläche mechanisch geschliffen

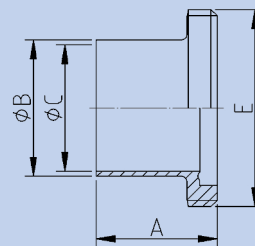
H3: Ra max. 0,8 μm innen und 1,6 μm außen

H4: Ra max. 0,4 μm innen und 0,8 μm außen

Oberfläche mechanisch und danach elektrolytisch poliert

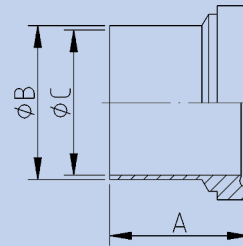
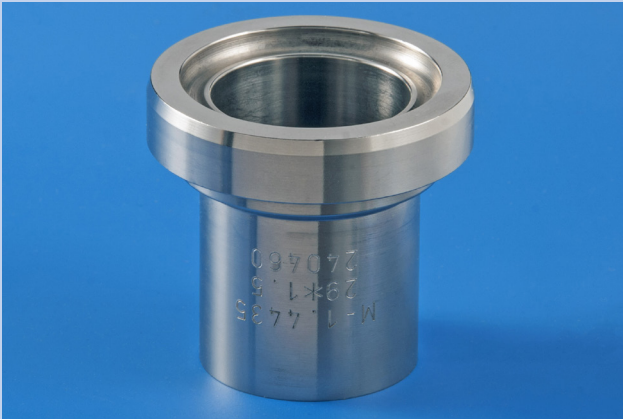
HE4: Ra max. 0,4 μm innen und 0,8 μm außen

HE5: Ra max. 0,25 μm innen und 0,8 μm außen



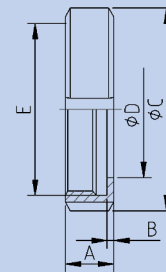
GEWINDESTUTZEN DIN 11864 A-1 SERIE C

MM (Zoll)	A	B	C	D	E	Kg	H3o 1.4404	H4o 1.4404	H5o 1.4435
12,7 x 1,65 (0,5")	41,0	12,7	9,4		Rd28x1/8"	0,020	16237999	16238999	16236999
19,05 x 1,65 (0,75")	41,0	19,05	15,75		Rd34x1/8"	0,040	16238000	16239000	16237000
25,4 x 1,65 (1")	43,0	25,4	22,1		Rd52x1/6"	0,160	16238004	16239004	16237004
38,1 x 1,65 (1,5")	48,5	38,1	34,8		Rd65x1/6"	0,220	16238008	16239008	16237008
50,8 x 1,65 (2")	48,5	50,8	47,5		Rd78x1/6"	0,270	16238010	16239010	16237010
63,5 x 1,65 (2,5")	60,0	63,5	60,2		Rd95x1/6"	0,440	16238012	16239012	16237012
76,2 x 1,65 (3")	64,0	76,2	72,9		Rd110x1/4"	0,640	16238014	16239014	16237014
101,6 x 2,11 (4")	64,0	101,6	97,4		Rd130x1/4"	0,760	16238018	16239018	16237018



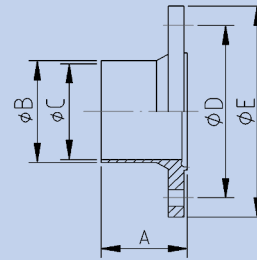
KEGELSTUTZEN DIN 11864 A-1 SERIE C

MM (Zoll)	A	B	C	D	E	Kg	H3o 1.4404	H4o 1.4404	H5o 1.4435
12,7 x 1,65 (0,5")	39,0	12,7	9,4			0,020	16238024	16239024	16237024
19,05 x 1,65 (0,75")	39,0	19,05	15,75			0,040	16238025	16239025	16237025
25,4 x 1,65 (1")	40,0	25,4	22,1			0,120	16238029	16239029	16237029
38,1 x 1,65 (1,5")	46,5	38,1	34,8			0,180	16238033	16239033	16237033
50,8 x 1,65 (2")	47,5	50,8	47,5			0,240	16238035	16239035	16237035
63,5 x 1,65 (2,5")	63,0	63,5	60,2			0,460	16238037	16239037	16237037
76,2 x 1,65 (3")	61,0	76,2	72,9			0,580	16238039	16239039	16237039
101,6 x 2,11 (4")	65,0	101,6	97,4			0,820	16239043	16239043	16239043



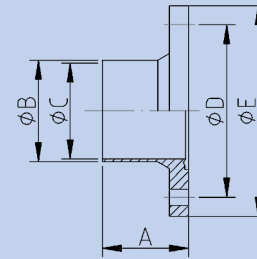
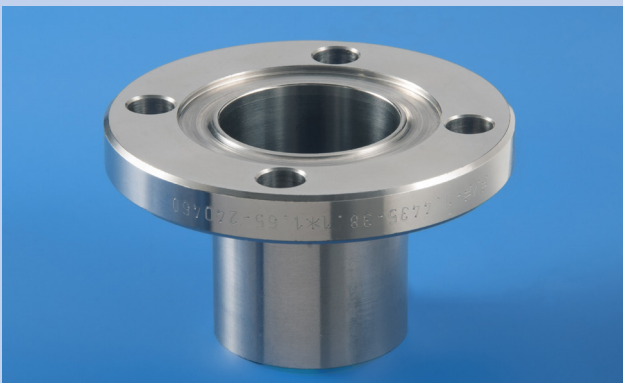
NUTMUTTER DIN 11864-1 F

NW / Zoll	A	B	C	D	E	Kg	304(L)	316L
10 / 1,2"	18,0	3,0	38,0	19,0	Rd28x1/8"	0,060	14134001	14138001
15 / 0,75"	18,0	3,0	44,0	25,0	Rd34x1/8"	0,080	14134002	14138002
25 / 1"	21,0	3,0	63,0	36,0	Rd52x1/6"	0,160	14134005	14138005
40 / 1,5"	21,0	3,0	78,0	49,0	Rd65x1/6"	0,240	14134009	14138009
50 / 2"	22,0	3,0	92,0	62,0	Rd78x1/6"	0,320	14134011	14138011
65 / 2,5"	25,0	4,0	112,0	80,0	Rd95x1/6"	0,530	14134013	14138013
80 / 3"	29,0	4,0	127,0	94,0	Rd110x1/4"	0,720	14134015	14138015
100 / 4"	31,0	5,0	148,0	115,0	Rd130x1/4"	0,970	14134017	14138017



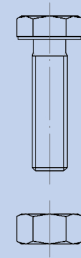
NUTFLANSCH DIN 11864 A-2 SERIE C

MM (Zoll)	A	B	C	D	E	Kg	H3o 1.4404	H4o 1.4404	H5o 1.4435
12,7 x 1,65 (0,5")	41,5	12,7	9,4	37,0	54,0	0,160	16238099	16239099	16237099
19,05 x 1,65 (0,75")	41,5	19,05	15,75	42,0	59,0	0,200	16238100	16239100	16237100
25,4 x 1,65 (1")	41,5	25,4	22,1	49,0	66,0	0,260	16238104	16239104	16237104
38,1 x 1,65 (1,5")	46,5	38,0	34,8	62,0	79,0	0,340	16238108	16239108	16237108
50,8 x 1,65 (2")	46,5	51,0	47,5	75,0	92,0	0,440	16238110	16239110	16237110
63,5 x 1,65 (2,5")	55,5	63,5	60,2	89,0	107,0	0,560	16238112	16239112	16237112
76,2 x 1,65 (3")	57,5	76,2	72,9	104,0	125,0	0,900	16238114	16239114	16237114
101,6 x 2,11 (4")	59,5	101,6	97,4	135,0	157,0	1,480	16238118	16239118	16237118



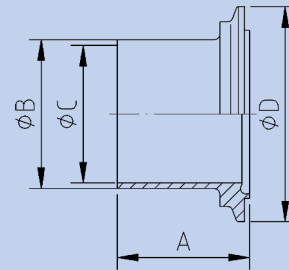
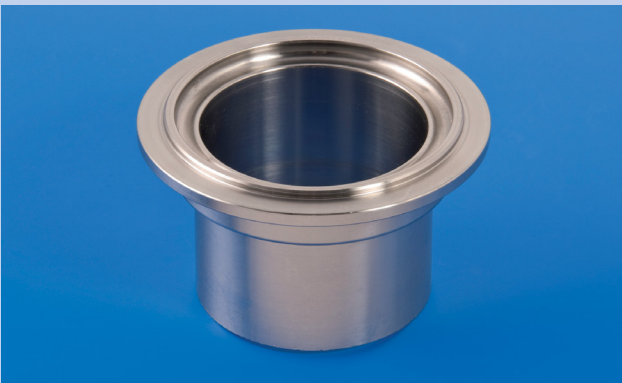
BUNDFLANSCH DIN 11864 A-2 SERIE C

MM (Zoll)	A	B	C	D	E	Kg	H3o 1.4404	H4o 1.4404	H5o 1.4435
12,7 x 1,65 (0,5")	40,0	12,7	9,4	37,0	54,0	0,200	16238124	16239124	16237124
19,05 x 1,65 (0,75")	40,0	19,05	15,75	42,0	59,0	0,240	16238125	16239125	16237125
25,4 x 1,65 (1")	40,0	25,4	22,1	49,0	66,0	0,260	16238129	16239129	16237129
38,1 x 1,65 (1,5")	45,0	38,1	34,8	62,0	79,0	0,340	16238133	16239133	16237133
50,8 x 1,65 (2")	45,0	50,8	47,5	75,0	92,0	0,440	16238135	16239135	16237135
63,5 x 1,65 (2,5")	54,0	63,5	60,2	89,0	107,0	0,560	16238137	16239137	16237137
76,2 x 1,65 (3")	56,0	76,2	72,9	104,0	125,0	0,900	16238139	16239139	16237139
101,6 x 2,11 (4")	58,0	101,6	97,4	135,0	157,0	1,480	16238143	16239143	16237143



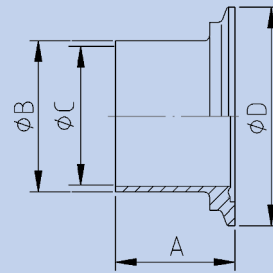
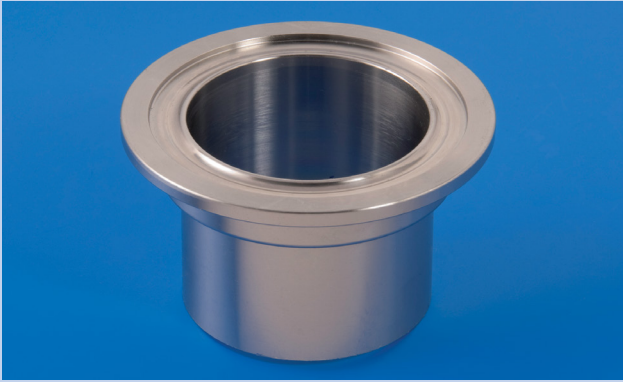
SCHRAUBENSATZ DIN 11864-2-A

Zoll	DIN 933	DIN 934	A	B	C	Kg	304(L)
0,5"-2"	4 st. M8x30	4 st. M8				0,080	16238271
2,5"	8 st. M8x30	8 st. M8				0,160	16238272
3"	8 st. M10x30	8 st. M10				0,320	16238274
4"	8 st. M10x35	8 st. M10				0,340	16238275



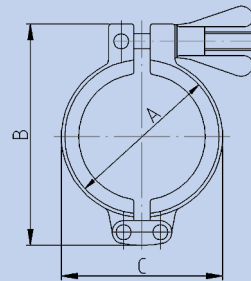
NUT CLAMPSTUTZEN DIN 11864 A-3 SERIE C

MM (Zoll)	A	B	C	D	E	Kg	H3 1.4404	H4 1.4404	H5 1.4435
12,7 x 1,65 (0,5")	39,5	12,7	9,4	34,0		0,060	16238399	16239399	16237399
19,05 x 1,65 (0,75")	39,5	19,05	15,75	34,0		0,060	16238400	16239400	16237400
25,4 x 1,65 (1")	40,0	25,4	22,1	50,5		0,140	16238404	16239404	16237404
38,1 x 1,65 (1,5")	45,5	38,1	34,8	64,0		0,220	16238408	16239408	16237408
50,8 x 1,65 (2")	46,0	50,8	47,5	77,5		0,260	16238410	16239410	16237410
63,5 x 1,65 (2,5")	59,0	63,5	60,2	91,0		0,420	16238412	16239412	16237412
76,2 x 1,65 (3")	60,0	76,2	72,9	106,0		0,580	16238414	16239414	16237414
101,6 x 2,11 (4")	61,0	101,6	97,4	130,0		0,800	16238418	16239418	16237418



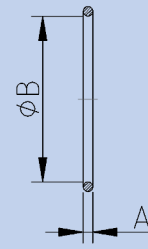
BUND CLAMPSTUTZEN DIN 11864 A-3 SERIE C

MM (Zoll)	A	B	C	D	E	Kg	H3 1.4404	H4 1.4404	H5 1.4435
12,7 x 1,65 (0,5")	38,0	12,7	9,4	34,0		0,060	16238424	16239424	16237424
19,05 x 1,65 (0,75")	38,0	19,05	15,75	34,0		0,060	16238425	16239425	16237425
25,4 x 1,65 (1")	38,5	25,4	22,1	50,5		0,140	16238429	16239429	16237429
38,1 x 1,65 (1,5")	44,0	38,1	34,8	64,0		0,220	16238433	16239433	16237433
50,8 x 1,65 (2")	44,5	50,8	47,5	77,5		0,260	16238435	16239435	16237435
63,5 x 1,65 (2,5")	57,5	63,5	60,2	91,0		0,420	16238437	16239437	16237437
76,2 x 1,65 (3")	58,5	76,2	72,9	106,0		0,580	16238439	16239439	16237439
101,6 x 2,11 (4")	59,5	101,6	97,4	130,0		0,800	16238443	16239443	16237443



CLAMP SCHWER DIN 11864/11853

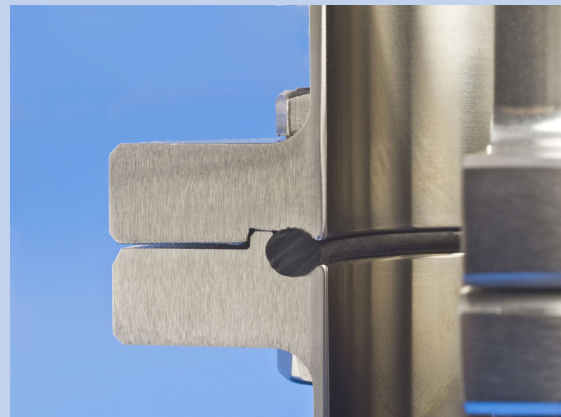
NW / Zoll / ISO	A	B	C	D	E	Kg	304
10-15 / 0,5"-0,75" / 13,5-21,3	37,0	70,0	43,0			0,175	18134501
20-32 / 1" / 26,9-33,7	53,0	90,0	57,0			0,220	18134504
40 / 1,5" / 42,4-48,3	67,0	106,0	73,0			0,300	18134510
50 / 2"	80,0	120,0	89,0			0,320	18134512
65 / 2,5" / 60,3	94,0	135,0	99,0			0,340	14134514
80 / 3" / 76,1	109,0	149,0	118,0			0,430	18134515
100 / 4"	134,0	180,0	145,0			0,580	18134518ISO



DICHTUNG O-RING DIN 11864 A SERIE C

MM (Zoll)	A	B	C	D	E	Kg	EPDM	HNBR	FKM/Viton	MVQ/Silikon
12,7 x 1,65 (0,5")	3,5	12,0				0,001	16400576	16400701	16400551	16400526
19,05 x 1,65 (0,75")	3,5	18,0				0,001	16400577	16400701	16400552	16400527
25,4 x 1,65 (1")	3,5	24,0				0,001	16400579	16400704	16400554	16400529
38,1 x 1,65 (1,5")	5,0	37,0				0,003	16400583	16400708	16400557	16400533
50,8 x 1,65 (2")	5,0	50,0				0,003	16400585	16400710	16400559	16400535
63,5 x 1,65 (2,5")	5,0	62,0				0,004	16400587	16400712	16400561	16400537
76,2 x 1,65 (3")	5,0	75,0				0,005	16400589	16400714	16400563	16400539
101,6 x 2,11 (4")	5,0	100,0				0,007	16400593	16400716	16400567	16400543

SCHNITTBILD DICHTBEREICH EINER DIN 11864 VERSCHRAUBUNG



DIN 11853 Verbindung

Diese kürzlich entwickelte Verschraubung ist von der DIN 11864-A Verschraubung aus der Pharma-Reihe abgeleitet. Weil die DIN 11864-A Verschraubung häufig eingesetzt wird, da sie allen aktuellen Richtlinien entspricht, wurde eine kleine Schwester davon gemacht. Die DIN 11864-A ist nämlich nur in Edelstahl 316L und standardmäßig mit orbital schweißbaren Enden lieferbar. Die DIN 11853 Verschraubung ist also eine exakte Kopie mit der Abweichung, dass sie auch in Edelstahl 304L und mit kurzen Schweißenden produziert wird.

Maßreihe und Werkstoff

nach EN 10357-D.

Toleranzen und Spezifikationen

DIN 405-1 und 2, DIN 11887, DIN ISO 2768-1, ISO 48, FDA und BGA

Ausführung und Codes

DIN 11853-1: Schraubverbindung

DIN 11853-2: Flanschverbindung

DIN 11853-3: Clampverbindung

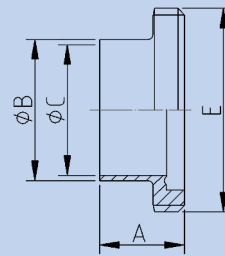
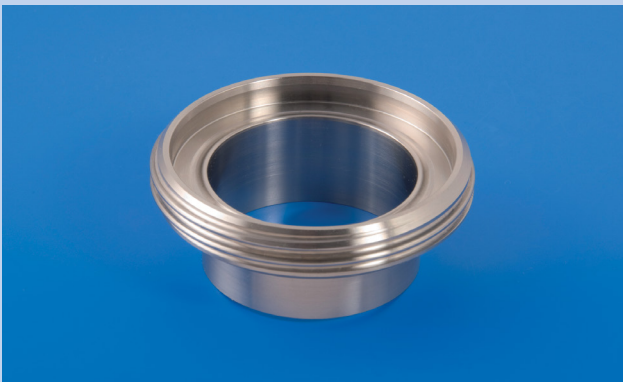
Ra Wert < 0,8µm

Anschlüsse

Schweiss (S). Überige Anschlüsse nicht normiert: Blind, Schlauchstutzen, Einschraub oder Aufschraub

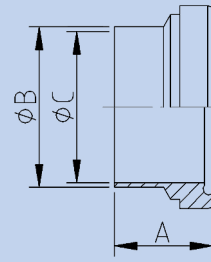
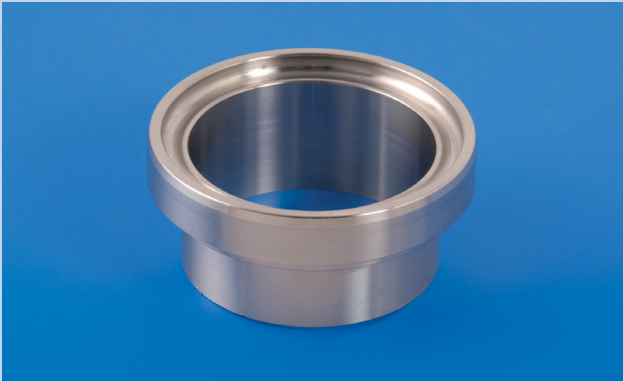
Dichtungen

EPDM, FKM (Viton), HNBR, MVQ (Silikon).



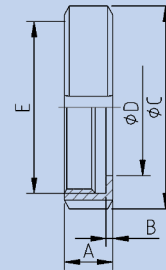
GEWINDESTUTZEN DIN 11853

MM (Zoll)	A	B	C	D	E	Kg	304L	316L
12,7 x 1,65 (0,5")	19	12,7	9,4		Rd28x1/8"	0,020	16233999	16235999
19,05 x 1,65 (0,75")	19	19,05	15,75		Rd34x1/8"	0,040	16234000	16236000
25,4 x 1,65 (1")	26	25,4	22,1		Rd52x1/6"	0,160	16234004	16236004
38,1 x 1,65 (1,5")	31	37,1	34,8		Rd65x1/6"	0,220	16234008	16236008
50,8 x 1,65 (2")	31	50,8	47,5		Rd78x1/6"	0,270	16234010	16236010
63,5 x 1,65 (2,5")	36	63,5	60,2		Rd95x1/6"	0,440	16234012	16236012
76,2 x 1,65 (3")	42	76,2	72,9		Rd110x1/4"	0,640	16234014	16236014
101,6 x 2,11 (4")	50	101,6	97,4		Rd130x1/4"	0,760	16234018	16236018



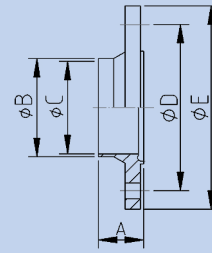
KEGELSTUTZEN DIN 11853 SERIE C

MM (Zoll)	A	B	C	D	E	Kg	304L	316L
12,7 x 1,65 (0,5")	17	12,7	9,4			0,020	16234024	16236024
19,05 x 1,65 (0,75")	17	19,05	15,75			0,020	16234025	16236025
25,4 x 1,65 (1")	22	25,4	22,1			0,100	16234029	16236029
38,1 x 1,65 (1,5")	26	37,1	34,8			0,160	16234033	16236033
50,8 x 1,65 (2")	30	50,8	47,5			0,200	16234035	16236035
63,5 x 1,65 (2,5")	34	63,5	60,2			0,420	16234037	16236037
76,2 x 1,65 (3")	38	76,2	72,9			0,500	16234039	16236039
101,6 x 2,11 (4")	46	101,6	97,4			0,760	16234043	16236043



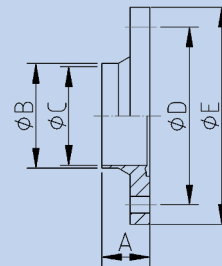
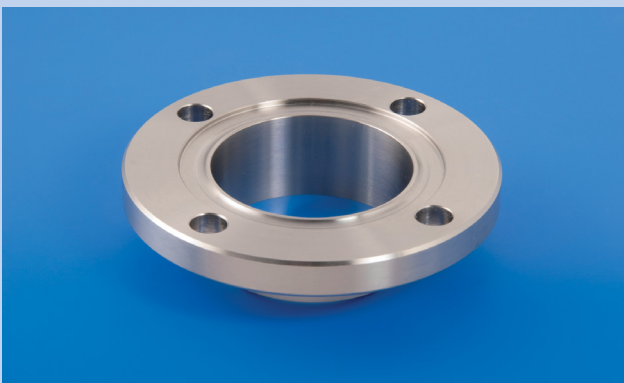
NUTMUTTER DIN 11853 F

NW / Zoll	A	B	C	D	E	Kg	304(L)	316L
10 / 1,2"	18,0	3,0	38,0	19,0	Rd28x1/8"	0,060	14134001	14138001
15 / 0,75"	18,0	3,0	44,0	25,0	Rd34x1/8"	0,080	14134002	14138002
25 / 1"	21,0	3,0	63,0	36,0	Rd52x1/6"	0,160	14134005	14138005
40 / 1,5"	21,0	3,0	78,0	49,0	Rd65x1/6"	0,240	14134009	14138009
50 / 2"	22,0	3,0	92,0	62,0	Rd78x1/6"	0,320	14134011	14138011
65 / 2,5"	25,0	4,0	112,0	80,0	Rd95x1/6"	0,530	14134013	14138013
80 / 3"	29,0	4,0	127,0	94,0	Rd110x1/4"	0,720	14134015	14138015
100 / 4"	31,0	5,0	148,0	115,0	Rd130x1/4"	0,970	14134017	14138017
75	25,0	4,0	119,0	88,0	Rd104x1/6"	0,500	14134014	14138014



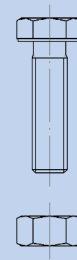
NUTFLANSCH DIN 11853-2 SERIE C

MM (Zoll)	A	B	C	D	E	Kg	304L	316L
12,7 x 1,65 (0,5")	25,5	12,7	9,4	37,0	54,0	0,160	16234099	16236099
19,05 x 1,65 (0,75")	25,5	19,05	15,75	42,0	59,0	0,200	16234100	16236100
25,4 x 1,65 (1")	25,5	25,4	22,1	49,0	66,0	0,280	16234104	16236104
38,1 x 1,65 (1,5")	25,5	37,1	34,8	62,0	79,0	0,340	16234108	16236108
50,8 x 1,65 (2")	25,5	50,8	47,5	75,0	92,0	0,440	16234110	16236110
63,5 x 1,65 (2,5")	25,5	63,5	60,2	89,0	107,0	0,640	16234112	16236112
76,2 x 1,65 (3")	25,5	76,2	72,9	104,0	125,0	0,940	16234114	16236114
101,6 x 2,11 (4")	27,5	101,6	97,4	135,0	157,0	1,480	16234118	16236118



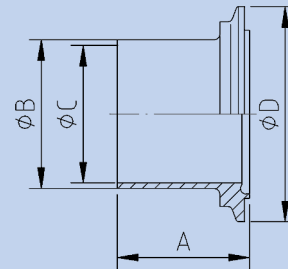
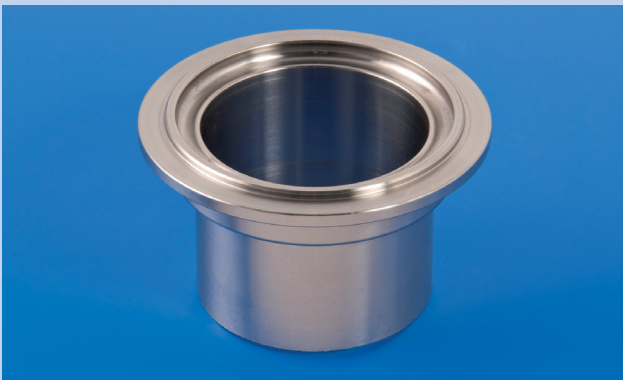
BUNDFLANSCH DIN 11853-2 SERIE C

MM (Zoll)	A	B	C	D	E	Kg	304L	316L
12,7 x 1,65 (0,5")	24,0	12,7	9,4	37,0	54,0	0,160	16234124	16236124
19,05 x 1,65 (0,75")	24,0	19,05	15,75	42,0	59,0	0,200	16234125	16236125
25,4 x 1,65 (1")	24,0	25,4	22,1	49,0	66,0	0,280	16234129	16236129
38,1 x 1,65 (1,5")	24,0	37,1	34,8	62,0	79,0	0,340	16234133	16236133
50,8 x 1,65 (2")	24,0	50,8	47,5	75,0	92,0	0,440	16234135	16236135
63,5 x 1,65 (2,5")	24,0	63,5	60,2	89,0	107,0	0,640	16234137	16236137
76,2 x 1,65 (3")	24,0	76,2	72,9	104,0	125,0	0,940	16234139	16236139
101,6 x 2,11 (4")	26,0	101,6	97,4	135,0	157,0	1,480	16234143	16236143



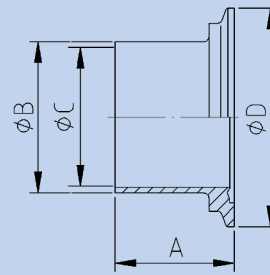
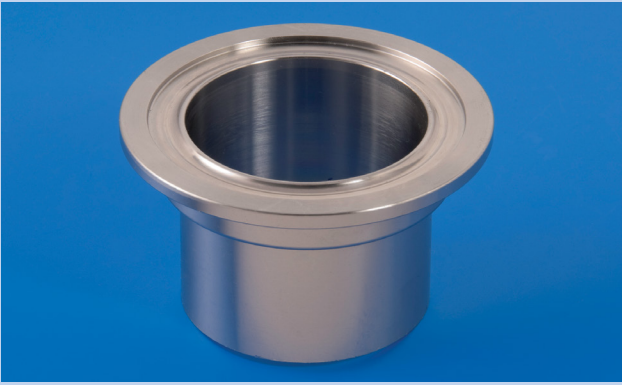
SCHRAUBENSATZ FLANSCH VERBINDUNG DIN 11853-2-A

NW	DIN 933	DIN 934	A	B	C	Kg	304(L)
0,5"-2"	4 st. M8x30	4 st. M8				0,080	16238271
2,5"	8 st. M8x30	8 st. M8				0,160	16238272
3"	8 st. M10x30	8 st. M10				0,320	16238274
4"	8 st. M10x35	8 st. M10				0,340	16238275



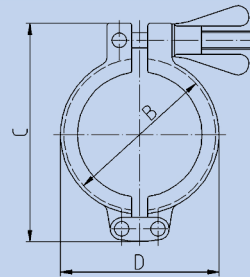
CLAMPSTUTZEN MIT NUT DIN 11853-3 SERIE C

MM (Zoll)	A	B	C	D	E	Kg	304L	316L
12,7 x 1,65 (0,5")	23,5	12,7	9,4	34,0		0,160	16234399	16236399
19,05 x 1,65 (0,75")	23,5	19,05	15,75	34,0		0,200	16234400	16236400
25,4 x 1,65 (1")	23,5	25,4	22,1	50,5		0,280	16234404	16236404
38,1 x 1,65 (1,5")	25,5	37,1	34,8	64,0		0,340	16234408	16236408
50,8 x 1,65 (2")	26,0	50,8	47,5	77,5		0,440	16234410	16236410
63,5 x 1,65 (2,5")	29,0	63,5	60,2	91,0		0,640	16234412	16236412
76,2 x 1,65 (3")	30,0	76,2	72,9	106,0		0,940	16234414	16236414
101,6 x 2,11 (4")	31,0	101,6	97,4	130,0		1,480	16234418	16236418



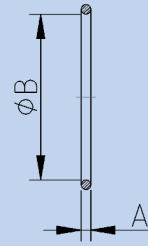
CLAMPSTUTZEN MIT BUND DIN 11853-3 SERIE C

MM (Zoll)	A	B	C	D	E	Kg	304L	316L
12,7 x 1,65 (0,5")	22,0	12,7	9,4	34,0		0,160	16234424	16236424
19,05 x 1,65 (0,75")	22,0	19,05	15,75	34,0		0,200	16234425	16236425
25,4 x 1,65 (1")	22,0	25,4	22,1	50,5		0,280	16234429	16236429
38,1 x 1,65 (1,5")	24,0	37,1	34,8	64,0		0,340	16234433	16236433
50,8 x 1,65 (2")	24,5	50,8	47,5	77,5		0,440	16234435	16236435
63,5 x 1,65 (2,5")	27,5	63,5	60,2	91,0		0,640	16234437	16236437
76,2 x 1,65 (3")	28,5	76,2	72,9	106,0		0,940	16234439	16236439
101,6 x 2,11 (4")	29,5	101,6	97,4	130,0		1,480	16234443	16236443



CLAMPSCHEIBE AUSFÜHRUNG DIN 11864/11853

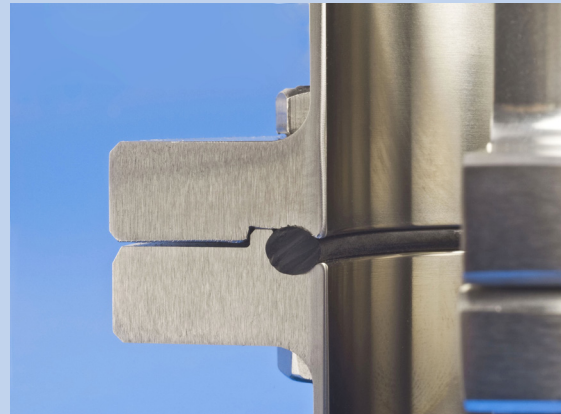
NW / Zoll / ISO	A	B	C	D	E	Kg	304
10-15 / 0,5"-0,75" / 13,5-21,3	37,0	70,0	43,0			0,175	18134501
20-32 / 1" / 26,9-33,7	53,0	90,0	57,0			0,220	18134504
40 / 1,5"/42,4-48,3	67,0	106,0	73,0			0,300	18134510
50 / 2"	80,0	120,0	89,0			0,320	18134512
65 / 2,5" / 60,3	94,0	135,0	99,0			0,340	14134514
80 / 3" / 76,1	109,0	149,0	118,0			0,430	18134515
100 / 4"	134,0	180,0	145,0			0,580	18134518ISO



DICHTUNG O-RING DIN 11853 SERIE C

MM (Zoll)	A	B	C	D	E	Kg	EPDM	HNBR	FKM/Viton	MVQ/Silikon
12,7 x 1,65 (0,5")	3,5	12,0				0,001	16400576	16400701	16400551	16400526
19,05 x 1,65 (0,75")	3,5	18,0				0,001	16400577	16400701	16400552	16400527
25,4 x 1,65 (1")	3,5	24,0				0,001	16400579	16400704	16400554	16400529
38,1 x 1,65 (1,5")	5,0	37,0				0,003	16400583	16400708	16400557	16400533
50,8 x 1,65 (2")	5,0	50,0				0,003	16400585	16400710	16400559	16400535
63,5 x 1,65 (2,5")	5,0	62,0				0,004	16400587	16400712	16400561	16400537
76,2 x 1,65 (3")	5,0	75,0				0,005	16400589	16400714	16400563	16400539
101,6 x 2,11 (4")	5,0	100,0				0,007	16400593	16400716	16400567	16400543

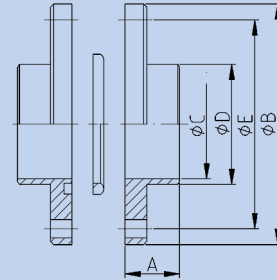
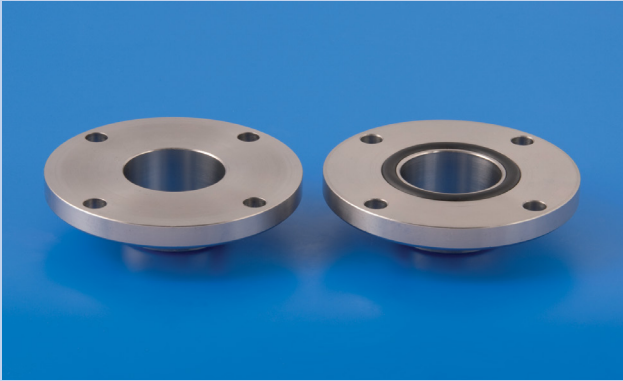
SCHNITTBILD DICHTBEREICH EINER DIN 11853 VERSCHRAUBUNG



Auch einsetzbar

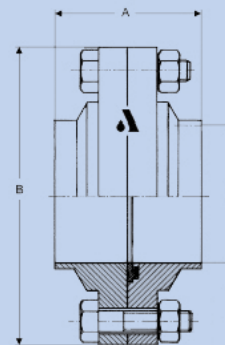
Neben den verschiedenen Verschraubungen und Schweißfittings werden in der Praxis in einem Rohrleitungssystem noch diverse andere Materialien verarbeitet. Diese Materialien gehören offiziell nicht zur Normfamilie, können aber dennoch eingesetzt werden, weil sie dieselben Abmessungen haben. Diese Materialien können markengebundene Lösungen sein, aber es kommt auch vor, dass Materialien aus einer anderen Normfamilie in

diese betreffenden Abmessungen verwandelt wurden. Die DIN 11851 Verschraubung ist ein gutes Beispiel dafür. Diese Verschraubung gibt es offiziell nur in den Maßen gemäß EN 10357-A (DIN 11850-R2), ist aber auch in Zoll- oder ISO-Maßen erhältlich. Hierunter sehen Sie die am häufigsten vorkommenden Teile, die eventuell auch eingesetzt werden können. Oft stimmen nur die Maße überein und weicht die Verarbeitung ab.



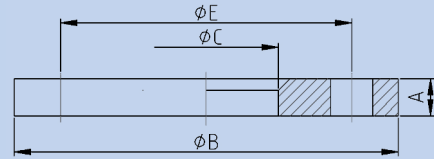
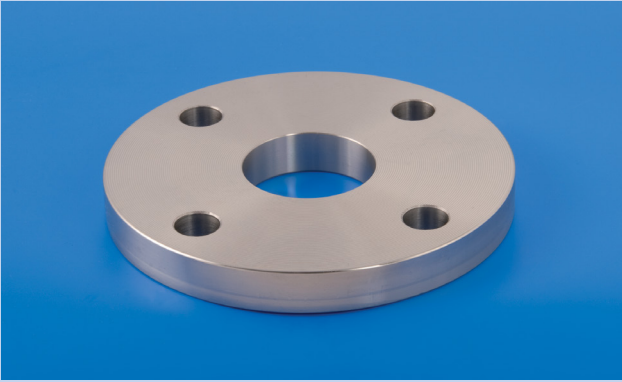
FLANSCHVERBINDUNG DIN

Zoll	A	B	C	D	E	Kg	304L / NBR	316L / NBR
1"	19,0	87,0	22,3	28,0	73,0	0,780	14234954	14238954
1,5"	24,0	97,0	35,1	41,0	82,5	0,940	14234958	14238958
2"	24,0	110,0	47,8	54,0	95,5	1,180	14234960	14238960
2,5"	24,0	127,0	60,5	68,0	112,5	1,500	14234962	14238962
3"	30,0	142,0	72,8	78,0	127,5	2,560	14234964	14238964
4"	29,0	162,0	97,6	104,0	147,5	3,430	14234968	14238968



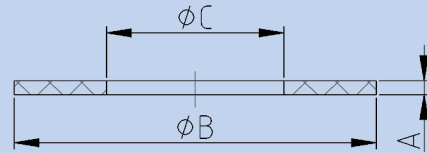
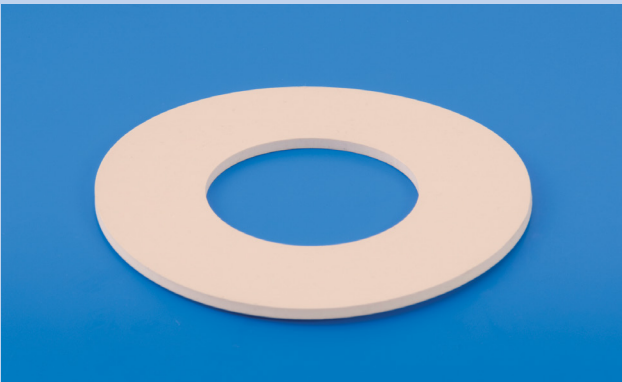
FGN FLANSCHVERBINDUNG

Zoll	A	B	C	D	E	Kg	316L	EPDM	FPM (Viton)	MVQ (Silikon)	HNBR
1"	48	83		22,3		0,96	14238954AP	14200954AP	14204954AP	14205954AP	14202954AP
1,5"	48	100		35,1		1,29	14238958AP	14200958AP	14204958AP	14205958AP	14202958AP
2"	48	110		47,8		1,47	14238960AP	14200960AP	14204960AP	14205960AP	14202960AP
2,5"	48	127		60,5		1,82	14238962AP	14200962AP	14204962AP	14205962AP	14202962AP
3"	48	142		72,8		2,1	14238964AP	14200964AP	14204964AP	14205964AP	14202964AP
4"	48	162		97,6		2,64	14238968AP	14200968AP	14204968AP	14205968AP	14202968AP



GLATTFLANSCH EN 1092-1 TYPE 01

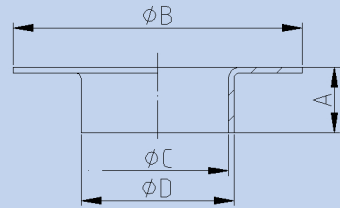
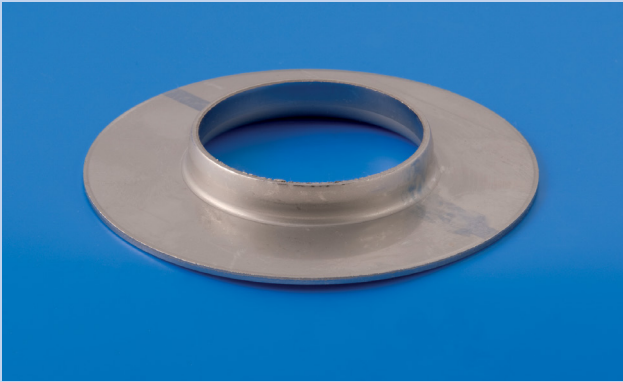
NW / Zoll	A	B	C	D	E	Kg	304L	316L
25 / 1"	16,0	115,0	25,4		85,0	1,050	67214026	67218026
32 / 1,25"	16,0	140,0	31,8		100,0	1,550	67214033	67218033
40 / 1,5"	16,0	150,0	38,1		110,0	1,730	67214041	67218041
50 / 2"	18,0	165,0	50,8		125,0	2,340	67214051	67218051
65 / 2,5"	18,0	185,0	63,5		145,0	2,850	67214070	67218070
80 / 3"	20,0	200,0	76,1		160,0	3,400	67214085	67218085
100 / 4"	20,0	220,0	101,6		180,0	4,080	67214101	67218101



FLANSCHDICHTUNG



NW / Zoll	A	B	C	D	E	Kg	Elastofood
25 / 25,4	3,0	68,0	27			0,012	67500026
32 / 31,8	3,0	78,0	33			0,015	67500033
40 / 38,1	4,0	88,0	40			0,025	67500041
50 / 50,8	4,0	102,0	52			0,034	67500051
65 / 63,5	4,0	122,0	65			0,045	67500070
80 / 76,1	4,0	138,0	78			0,057	67500085
100 / 101,6	4,0	158,0	104			0,060	67500101
125 / 129	4,0	188,0	135			0,089	67500126
150 / 154	4,0	212,0	160			0,102	67500151
200 / 204	4,0	268,0	207			0,124	67500201



BÖRDEL MIN ALU FLANSCH TYPE A

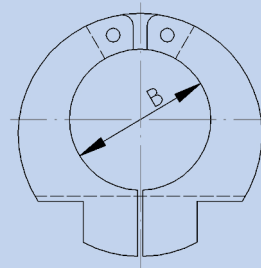
Zoll	A	B	C	D	E	Kg	Bördel 316L	Alu blank	Alu / Epox coating	NBR Dichtung
1"	12,0	68,0	21,0	25,0		0,060	52138201	62101025	62401025	67500026
1,25"	13,0	78,0	28,0	32,0		0,080	52138279	62101032	62401032	67500033
1,5"	17,0	88,0	34,0	38,0		0,090	52138338	62101040	62401040	67500041
2"	18,0	102,0	47,0	51,0		0,160	52138461	62101050	62401050	67500051
2,5"	23,0	122,0	60,0	64,0		0,260	52138550	62101065	62401065	67500070
3"	23,0	138,0	72,1	76,1		0,270	52138594	62101080	62401080	67500085
4"	27,0	158,0	98,0	102,0		0,300	52138686	62101100	62401100	67500101



Koppelstücke

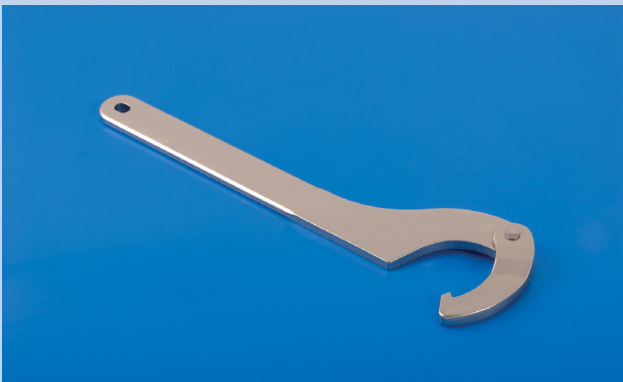
An Stellen, wo eine feste Verbindung nicht möglich oder nicht erwünscht ist, werden oft sogenannte Koppelstücke eingesetzt. Diese können in allen Formen und Abmessungen ausgeführt sein. S.K.S. bietet hierfür alle denkbaren Möglichkeiten.

Neben allen Ausführungen mit Standardkomponenten sind Koppelstücke auch als Maßarbeit ab Zeichnung lieferbar. Die Möglichkeiten für Prozessanschlüsse sind praktisch grenzenlos. Eine Kombination verschiedener Anschlussarten ist natürlich auch möglich und wird in der Praxis häufig verwendet, um einen guten Übergang zwischen einer bestehenden Situation und einer neuen Anwendung zu bekommen. Diese Kombinationen können auch eine Verbindung zwischen Pharma, Lebensmitteln und Industrie bedeuten.



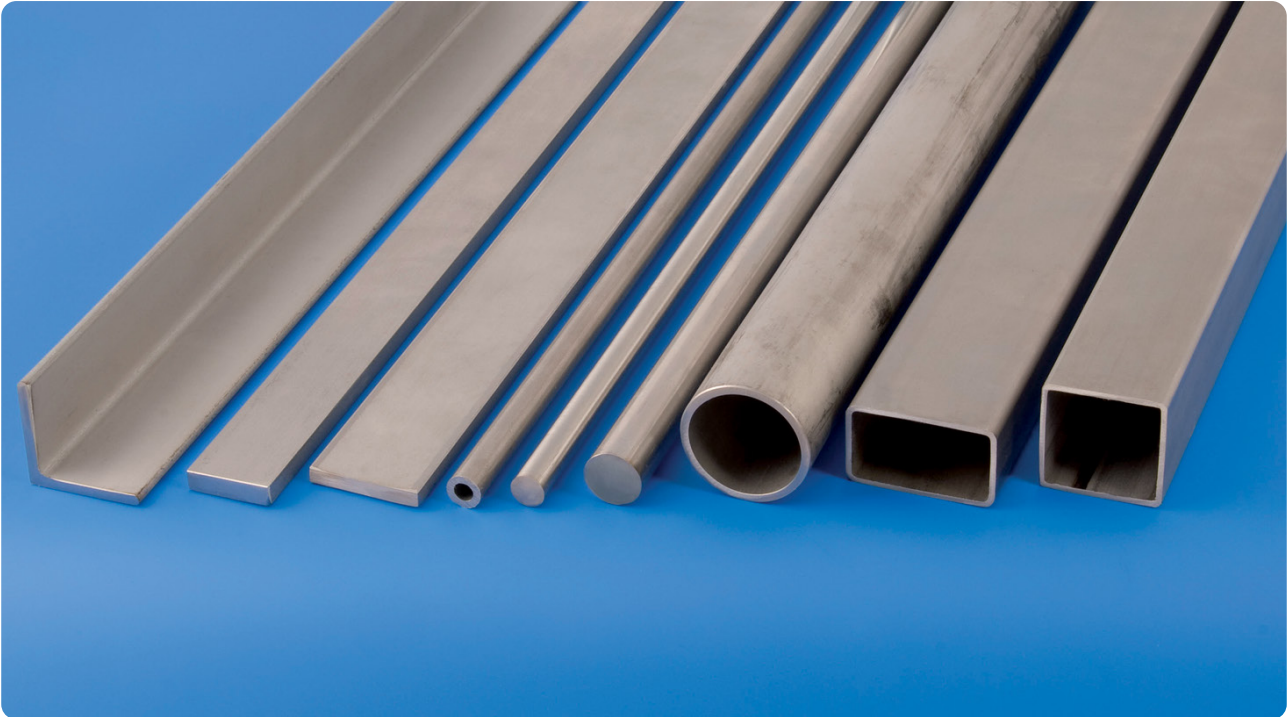
ROHR SÄGEWERKZEUG

Zoll	A	B	C	D	E	Kg	SKS nr.
1"		25,4				0,750	90902754
1,25"		31,8				0,800	90902756
1,5"		38,1				0,830	90902758
2"		50,8				0,980	90902760
2,5"		63,5				1,940	90902762
3"		76,2				2,150	90902764
4"		101,6				2,690	90902768



GELENK HAKENSCHLÜSSEL DIN

NW / Zoll	A	B	C	D	Type	Kg	SKS nr.
1" - 1,5"					60/90	0,290	90900862
2" - 4"					90/155	0,430	90900863
NW 125-150					155/230	0,580	90900864



Walzwerkprodukte

An den Stellen, wo Rohrleitungskomponenten verarbeitet werden, ist die Verwendung von Walzwerkprodukten für die Konstruktion unvermeidlich. Einige Beispiele hierfür sind die Rohrbrücke, eine Rampe rings um einen Tank oder der Rahmen eines Skid. Um auch diesem Bedarf zu genügen, hat S.K.S. ein abgestimmtes Sortiment, das zu einem großen Teil aus Vorrat lieferbar ist.

Das Paket an Walzwerkprodukten besteht bei S.K.S. aus

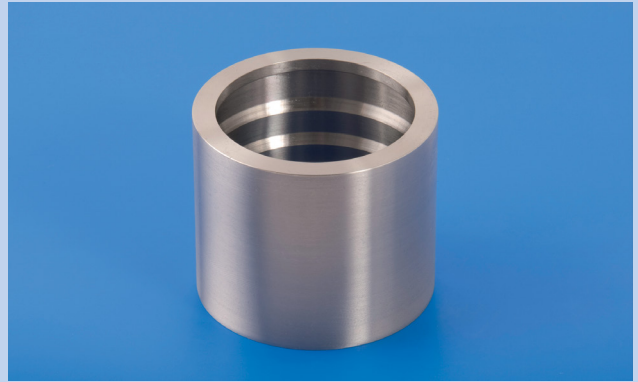
- Kastenprofil quadratisch
- Kastenprofil rechteckig
- Flachstab warmgewalzt (variable Längen zwischen ca. 3,5 und 5 m)
- Flachstab geschlitzt (Handelslänge von 4 m)
- Rundstab gezogen H9

- Rundstab warmgewalzt, geschliff
- Eckprofil gleichseitig (Handelslänge ca. 6 m)
- Platte kaltgewalzt (Handelsmaße 2000 x 1000 mm)
- Platte perforiert (Handelsmaße 2000 x 1000 mm)
- Quadratischer Stab warmgewalzt (variable Längen zwischen ca. 3,5 und 5 m)
- Quadratischer Stab warmgewalzt (variable Längen zwischen ca. 3,5 und 5 m)

Obwohl es praktisch nie nachgefragt wird, ist es möglich, diese Materialien mit einem 3.1 Zertifikat zu liefern.

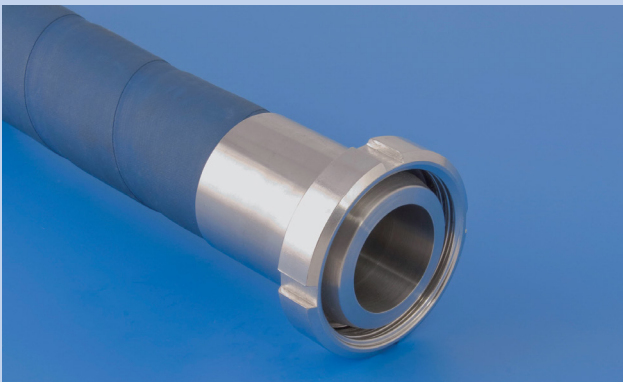
Für eine umfassende Übersicht des Lieferumfangs verweisen wir Sie auf die Broschüren für industrielle Installationsmaterialien (EN DIN oder ANSI ASTM).





SCHLAUCHVERBINDUNG FÜR HYGIENISCHE ANWENDUNGEN

Zoll	Schlauchverbindung 316	Druckstück 304	Klemmschelle Aluminium
1"	36536301	36533201	36501221
1,25"	36536303	36533202	36501223
1,5"	36536305	36533203	36501225
2"	36536307	36533204	36501227
2,5"	36536309	36533205	36501229
3"	36536311	36533206	36501231
4"	36536313	36533207	36501235



LEVENSMITTEL SCHLAUCH MIT VERSCHRAUBUNG DIN 11851

Zoll	Press Kegel / Mutter	Schlauchkegelst.	Klemmschellen	Aliker Schlauch	Citerdial Schlauch
1"	36536351	36536301	36501221	36100011	36100032
1,5"	36536355	36536305	36501225	36100013	36100035
2"	36536357	36536307	36501227	36100016	36100036
2,5"	36536359	36536309	36501229	36100019	36100039
3"	36536361	36536311	36501231	36100021	36100041
4"	36536363	36536313	36501235	36100023	36100043