



Beobachten Sie Ihr Produkt

Alfa Laval miniVISION Beleuchtungsarmatur

Konzept

Die miniVISION Beleuchtungsarmaturen sind gemäß DIN 28120 am Schauglas und gemäß DIN 11851 am das Union Schauglas sowie am LKS Schauglas zu befestigen, und sie können für alle Bereiche der Lebensmittelverarbeitung und der pharmazeutischen Industrie verwendet werden.

Standardausführung

miniVISION ist in zwei Versionen lieferbar: Typ 53 und Typ 70. Typ 53 liefert Sicht und Licht in einer Einheit, die das Schauglas und die miniVISION Beleuchtungsarmatur Typ 53 gemeinsam enthält, siehe Abb. 1 und 3 bis 6. Die andere Version ist Typ 70, der nur für Licht verwendet werden kann, siehe Abb. 8 bis 10. miniVISION kann sowohl separat als auch in Paketen mit entweder LKS Schauglas gemäß DIN 28120 oder Union Schauglas gemäß DIN 11851 bestellt werden. Gehäuse und Abdeckung sind aus Edelstahl. Die miniVISION Beleuchtungsarmatur ist von internem Behälterdruck, Vakuum und Temperatur unabhängig. Die Glasscheibe ist gegenüber hohen Temperaturen und die Dichtungen sind gegenüber Korrosion und Veränderungen resistent.



TECHNISCHE DATEN

Kabeldurchführung:S 9.
Versorgungsspannung:Wechsel- oder Gleichstrom.
Klemmenspannung:24 V.

Leistung:
Typ 53:20 oder 50 Watt.
Typ 70:50 Watt.

Max. Stromverbrauch4,2 A.
Lampe:Halogen.
Lampenfassungen:2-polig
Fassung G4 (20W)
Fassung GY 6,35 (50W)

Schutzklasse:IP 65.

PHYSIKALISCHE DATEN

Werkstoffe

Gehäuse und Abdeckung:AISI 304.

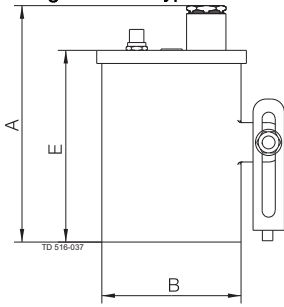
Einbau

Das Leuchtmittel wird in der Regel durch seine Befestigungselemente montiert, die entsprechend geschlitzt sind, um eine M4-Befestigungsschraube aufzunehmen. Diese Schraube passt in eine Gewindebohrung in dem Deckflansch eines Schauglases nach DIN 28120 sowie in die Nutmutter eines aufgeschraubten Schauglases (LKS oder Union Schauglas gemäß DIN 11851).

Die sehr kleinen Abmessungen von miniVISION Typ 53 ermöglichen Sicht und Licht in einer Einheit und bieten dabei dennoch eine hohe Lichtleistung. Es ist möglich, die Lampen auszutauschen, ohne das angeschraubte Leuchtmittel zu demontieren.

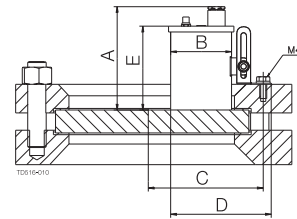
Hinweis! Bei wiederholter Verwendung von miniVISION Typ 53 innerhalb kurzer Zeit ist die Temperaturerhöhung des Gehäuses zu beachten.

miniVISION Beleuchtungsarmatur Typ 53 mit Drucktaste.



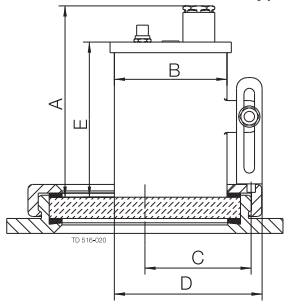
A	B	E
90	53	73

Schauglas gemäß DIN 28120 mit miniVISION Typ 53.



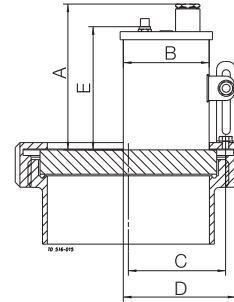
DN	A	B	C	D	E	Gewicht (kg)
100	90	53	87	90	73	0,30
125	90	53	100	90	73	0,30
150	90	53	112	90	73	0,30

Schauglas LKS 78 und 120 mit miniVISION type 53.



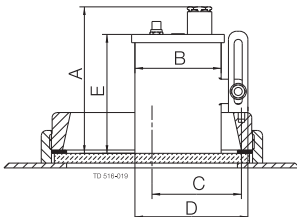
LKS Größe	A	B	C	D	E	Gewicht (kg)
78	90	53	48	72	73	0,30
120	90	53	69	72	73	0,30

Union Schauglas auf Basis von DIN 11851 mit miniVISION Typ 53.



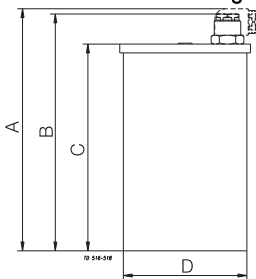
DN	A	B	C	D	E	Gewicht (kg)
65	90	53	39	72	73	0,30
100	90	53	57	72	73	0,30
125	90	53	69	72	73	0,30

Schauglas LKS 105 mit miniVISION Typ 53.



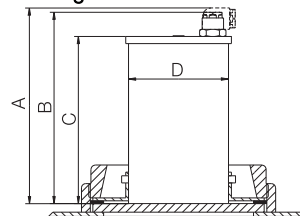
A	B	C	D	E
90	53	59	72	73

miniVISION Beleuchtungsarmatur Typ 70.



A	B	C	D
141	134	117	70

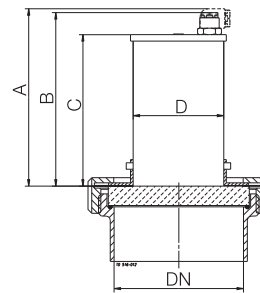
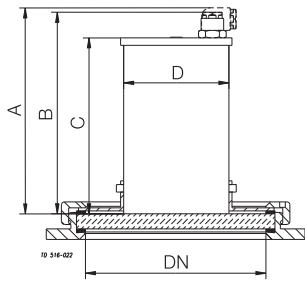
Schauglas LKS 105 mit miniVISION Typ 70.



A	B	C	D
141	134	117	70

Schauglas LKS 78 mit miniVISION Typ 70.

Union Schauglas auf Basis von DIN 11851 mit miniVISION Typ 70.



DN	A	B	C	D
78	141	134	117	70

DN	A	B	C	D
65	141	134	117	70

Hinweis! Für Größe DN 65 (ausschließlich).

Bestellung

Bei der Bestellung geben Sie bitte Folgendes an:

- Typ und Größe des Schauglases, an dem das Leuchtmittel montiert werden soll.
- Leistung.
- Schauglastyp, der mit der Beleuchtungsarmatur geliefert werden soll, falls benötigt.

Die hier enthaltenen Informationen sind korrekt zum Zeitpunkt der
Veröffentlichung; geringfügige Änderungen jedoch vorbehalten. ALFA LAVAL
ist eine eingetragene Marke von Alfa Laval Corporate AB.

ESE02850DE 1507

© Alfa Laval

Wie nehme ich Kontakt zu Alfa Laval auf?

Kontaktpersonen und -adressen weltweit werden
auf unserer Website gepflegt.
Bei Interesse besuchen Sie uns gerne auf unserer
Homepage www.alfalaval.com.

www.sks-online.com