

Bestimmungsgemäße Verwendung

Das Eckrohrsieb wird zur Filtration von Feststoffen und Flüssigkeiten in der Lebensmittel- und Getränkeindustrie eingesetzt.



ACHTUNG

Zur Vermeidung von Gefahren und Beschädigungen, ist die Armatur, entsprechend den in der Betriebsanleitung angeführten Sicherheitshinweise und technischen Daten einzusetzen.

Sicherheitshinweise



GEFAHR

• Durch den Ausbau des Ventiles sowie Ventilbaugruppen aus der Anlage können ausströmende Flüssigkeiten oder Gase Verletzungen verursachen.

Ausbau erst dann vornehmen, wenn mit absoluter Sicherheit die Anlage druck- flüssigkeits- und gasfrei entlastet ist.

Funktion

Das Eckrohrsieb wird zur Filtration von Feststoffen und Flüssigkeiten eingesetzt. Beim Durchströmen der Flüssigkeit in Pfeilrichtung (S.2 Abb.1) werden Feststoffteile vom Siebeinsatz zurückgehalten.

Einbaurichtlinien

Die Einbaulage ist beliebig. Installationsbedingte äußere Kräfteinwirkungen sind grundsätzlich zu vermeiden.

Reinigung

Zur Reinigung, kann der Siebeinsatz aus dem Gehäuse ausgebaut werden (siehe Demontage und Montage).



HINWEIS

Bei Siebeinsätzen ohne Feindrahtgewebe besteht außerdem die Möglichkeit die Reinigung des Siebes entgegen der Anströmrichtung vorzunehmen.

Demontage und Montage

Demontage: (siehe S.2 Abb.1)

- Nutüberwurfmutter (2) abschrauben.
- Siebeinsatz (5) aus dem Gehäuse (4) herausnehmen.
- Dichtring (3) und O-Ring (6) ausbauen.
- Kegel (1) vom Siebeinsatz (5) abschrauben.

Montage:

- Einbauträume und Lauflächen reinigen und leicht einfetten.
- Montage in umgekehrter Reihenfolge durchführen.



Werkstoff-Fett-Typen

EPDM; Viton®; K-flex
 NBR; HNBR; Silikon
 Gewinde

Klüber Paraliq GTE 703
 Klüber Paraliq GB 363
 Teflonfett Interflon

Technische Daten

| | | |
|-----------------------|----------------------|---------------------|
| Bauart: | Eckrohrsieb | |
| Siebeinsatz: | DN25 - 65: | Lochblech 0,5x10mm |
| | DN80 - 150: | Lochblech 0,75x10mm |
| Baugröße: | DN 25 - 150 | |
| Anschluss: | Gewinde DIN11851 | |
| Temperatur: | +95°C mediumabhängig | |
| Betriebsdruck: | DN25 - 100 = 10 bar | |
| | DN125 = 6 bar | |
| | DN150 = 4 bar | |

| | | |
|---------------------|-----------------------------------|-----------------------------|
| Werkstoff: | produktberührt | nicht produktberührt |
| Edelstahl: | 1.4301 AISI304 1.4404 AISI316L | 1.4301 AISI304 |
| Oberflächen: | RA 0,8µm | RA 2,5µm E-poliert |
| Dichtungen: | EPDM | - |

Ersatzteilliste

| DN | Pos. 1 | Pos. 2 | Pos. 3 | Pos. 4 | Pos. 5 | Pos. 6 |
|--------------------------------------|--------------------------------------|---------------------|----------------------------|--------------------------------------|--------------------------------------|--------------------------------|
| | Kegel 1.4404 / 1.4301 | Nutmutter 1.4301 | Dichtring DIN11851 EPDM | Gehäuse 1.4404 / 1.4301 | Siebeinsatz 1.4404 / 1.4301 | O-Ring EPDM |
| 7018 025 130-041 | 7027 025 003-041 | 2003 050 000-021 | 2005 050 000-054 | 7027 025 001-041 | 7019 025 000-041 | 2304 035 030-170 ø36x3 |
| 7018 032 130-041 | 7027 040 003-041 | 2003 065 000-021 | 2005 065 000-054 | 7027 032 001-041 | 7019 032 000-041 | 2304 042 030-170 ø42x3 |
| 7018 040 130-041 | 7027 040 003-041 | 2003 065 000-021 | 2005 065 000-054 | 7027 040 001-041 | 7019 040 000-041 | 2304 042 030-170 ø42x3 |
| 7018 050 130-041 | 7027 050 003-041 | 2003 080 000-021 | 2005 080 000-054 | 7027 050 001-041 | 7019 050 000-041 | 2304 057 035-159 ø57x3,5 |
| 7018 065 130-041 | 7027 065 003-041 | 2003 100 000-021 | 2005 100 000-054 | 7027 065 001-041 | 7019 065 000-041 | 2304 069 035-159 ø69x3,5 |
| 7018 080 130-041 | 7027 080 003-041 | 2003 125 000-021 | 2005 125 000-054 | 7027 080 001-041 | 7019 080 000-041 | 2304 085 035-159 ø85x3,5 |
| 7018 100 130-041 | 7027 100 003-041 | 2003 150 000-021 | 2005 150 000-054 | 7027 100 001-041 | 7019 100 000-041 | 2304 104 030-170 ø104x3 |
| 7018 125 130-041 7018 125 130-021 | 7018 125 002-041 7018 125 002-021 | 2003 125 000-021 | 2005 125 000-054 | 7018 125 001-041 7018 125 001-021 | 7019 125 000-041 7019 125 000-021 | 2304 123 035-159 ø123,4x3,5 |
| 7018 150 130-041 7018 150 130-021 | 7018 150 002-041 7018 150 002-021 | 2003 150 000-021 | 2005 150 000-054 | 7018 150 001-041 7018 150 001-021 | 7019 150 000-041 7019 150 000-021 | 2304 151 030-054 ø151x3 |

Werkstoffcode: xxxx-xxx xxx-021 = 1.4301 (AISI301) E-poliert
 xxxx-xxx xxx-041 = 1.4404 (AISI316L) E-poliert

□ **Baumaße**

| DN | a | b | c | d | L1 | L2 | L3 | L4 | L5 |
|-----|-------|---------------|-------|-----|-----|-----|-----|-----|-----|
| 25 | ∅ 26 | Rd 52 x 1/6" | ∅ 54 | 61 | 374 | 327 | 384 | 407 | 430 |
| 32 | ∅ 32 | Rd 58 x 1/6" | ∅ 70 | 71 | 374 | 326 | 384 | 407 | 431 |
| 40 | ∅ 38 | Rd 65 x 1/6" | ∅ 70 | 72 | 374 | 316 | 384 | 407 | 431 |
| 50 | ∅ 50 | Rd 78 x 1/6" | ∅ 85 | 82 | 389 | 327 | 399 | 432 | 446 |
| 65 | ∅ 66 | Rd 95 x 1/6" | ∅ 104 | 97 | 419 | 345 | 428 | 455 | 477 |
| 80 | ∅ 81 | Rd 110 x 1/4" | ∅ 129 | 115 | 713 | 560 | 722 | 763 | 771 |
| 100 | ∅ 100 | Rd 130 x 1/4" | ∅ 154 | 136 | 684 | 560 | 695 | 740 | 745 |
| 125 | ∅ 125 | Rd 160 x 1/4" | ∅ 204 | 162 | 778 | 560 | 815 | 826 | 863 |
| 150 | ∅ 150 | Rd 190 x 1/4" | ∅ 204 | 165 | 882 | 620 | 922 | 934 | 973 |

alle Maße in mm

Baumaßtabelle.1

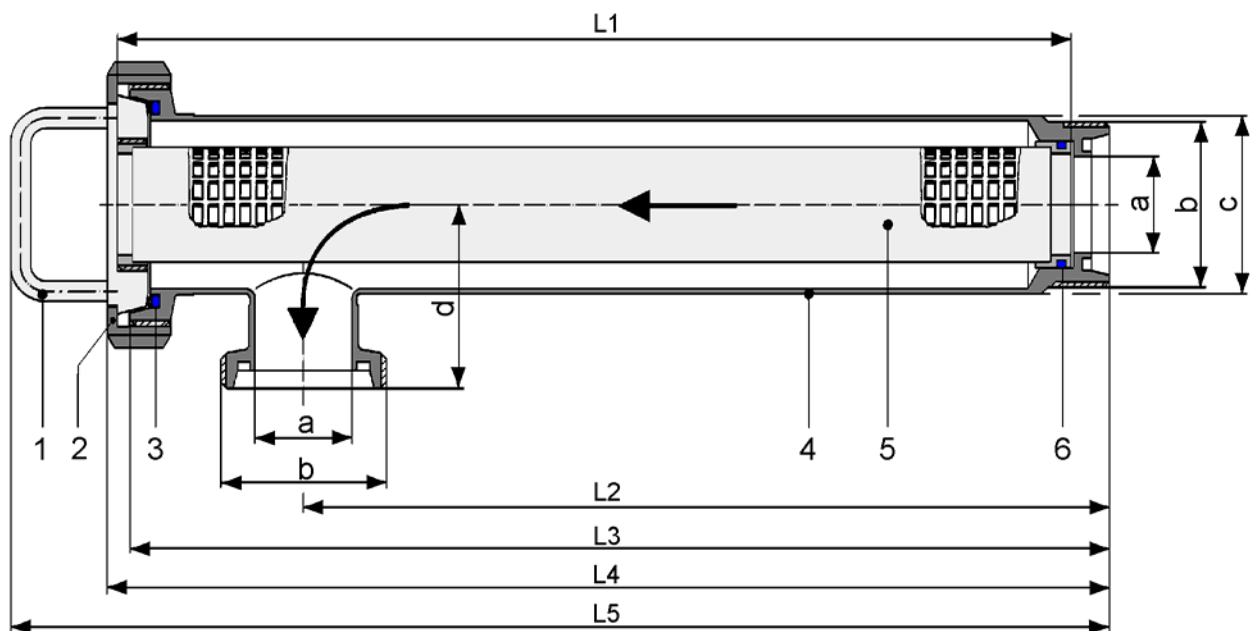


Abb. 1