



## ASME BPE

De norm ASME BPE voluit Bio Proces Equipment is een integrale omschrijving van alle leidingcomponenten voor de bio-industrie, inclusief de richtlijnen voor lassen, installatie en gebruik.

De verschillende componenten passen niet alleen qua maatvoering perfect op elkaar, maar hebben ook een gelijkwaardige afwerking, materiaalsoort en dus ook toepassingsmogelijkheid. Hieronder geven we eerst een technische samenvatting van de verschillende onderdelen en zullen we daarna een overzicht geven van de leveringsmogelijkheden met de specifieke gegevens.

Binnen deze Amerikaanse norm zijn 6 verschillende uitvoeringen mogelijk. De uitvoering SF1 en SF4 zijn de meest gangbare en zijn door SKS als standaard pakket verheven.

Uitvoering	Ra max.	Uitvoering	Ra max.
SF-1	0,51 µm	SF-4	0,38 µm
SF-2	0,625 µm	SF-5	0,5 µm
SF-3	0,75 µm	SF-6	0,625 µm

### Pharma



Reeks	ASME (USA)
Buis	ASME BPE SF1 t/m SF6
Lasfittingen	ASME BPE SF1 t/m SF6
Koppelingen	ASME BPE SF1 t/m SF6
Afsluiters	ASME BPE SFV1 t/m SFV6
Appendages	DIN 32676 Clamp
Ook toepasbaar	DIN 11864-A type 1, 2 en 3 DIN 11864-B type 1 en 2 SKS koppeling Diverse merkgebonden verbindingen

Tabel DT-4.1

Inch	Maat MM	Uitvoering
0,5"	12,7 x 1,65	SF1 en SF4
0,75"	19,05 x 1,65	SF1 en SF4
1"	25,4 x 1,65	SF1 en SF4
1,5"	38,1 x 1,65	SF1 en SF4
2"	50,8 x 1,65	SF1 en SF4
2,5"	63,5 x 1,65	SF1 en SF4
3"	76,2 x 1,65	SF1 en SF4
4"	101,6 x 2,11	SF1 en SF4
6"	152,4 x 2,77	SF1 en SF4

### ASME BPE SF Buis

De buizen worden omschreven met de code SF en kunnen variëren in afwerkinggraad 1 t/m 6. Om aan de meeste toepassingen binnen de bio-industrie op korte termijn te kunnen voldoen zijn de uitvoeringen SF1 en SF4 als standaard gekozen. Het verschil tussen deze 2 varianten is de manier waarop de inwendige oppervlakte ruwheid verkregen is.

SF1 = Ra max. 0,51 µm > getrokken of mechanisch geslepen  
SF4 = Ra max. 0,38 µm > Geslepen en daarna elektrolytisch gepolijst.

#### Uitvoering

Gegloeid, laser of Tig gelast.

De buizen zijn olie / vetvrij gereinigd, droog, voorzien van eindkappen en verpakt in een plastic sleeve. Volgens ASTM A-380

#### Oppervlakte ruwheid Ra inwendig

Oppervlakte ruwheid SF1 t/m SF3 mechanische geslepen of getrokken

SF1 Ra max. 0,51 µm

SF2 Ra max. 0,625 µm

SF3 Ra max. 0,75 µm

Oppervlakte ruwheid SF4 t/m SF6 mechanische & elektrolytisch gepolijst

SF4 Ra max. 0,38 µm

SF5 Ra max. 0,5 µm

SF6 Ra max. 0,625 µm

#### Oppervlakte ruwheid Ra uitwendig

SFT1 & SFT4 Ra max. 0,8 µm

#### Certificaten

MTR (Mill test report) of 3.1 certificaat Volgens EN 10204



## Voorgeïsoleerde leidingen

De enorme voordelen van voorgeïsoleerde leidingsystemen in combinatie met onze kennis van procesleidingen, staan garant voor een optimaal uitgangspunt voor uw procesleiding. De mogelijkheden zijn vrijwel onbeperkt binnen een bereik van  $-200^{\circ}\text{C}$  tot  $+350^{\circ}\text{C}$ . Vooral in leidingbruggen kunt u enorme winst maken op gebied van investeringskosten, installatietijd en vooral ook energiekosten.

### Mix van 4 variabele componenten

1. Transportleiding: ledere materiaalsoort tot een diameter van ca. 800 mm
2. Isolatie: Op maat gekozen materiaal op basis van toepassing temperatuur
3. Buitenmantel: Keuze uit 5 robuuste materiaalsoorten
4. Optie's: Diverse mogelijkheden zoals tracing, lekdetectie etc.

De combinatie van deze de gekozen variabelen vormen de meest optimale configuratie voor uw toepassing. De keuze van de samenstelling wordt bepaald op basis van technische en economische input.

### Kenmerken

- 100% waterdicht
- Hoge mechanische bestendigheid
- Effectieve corrosie bescherming van de leiding
- Chemisch en UV resistent
- Tracing van de leiding is mogelijk
- Beugeling van de leiding om de buitenmantel
- Eenvoudige montage

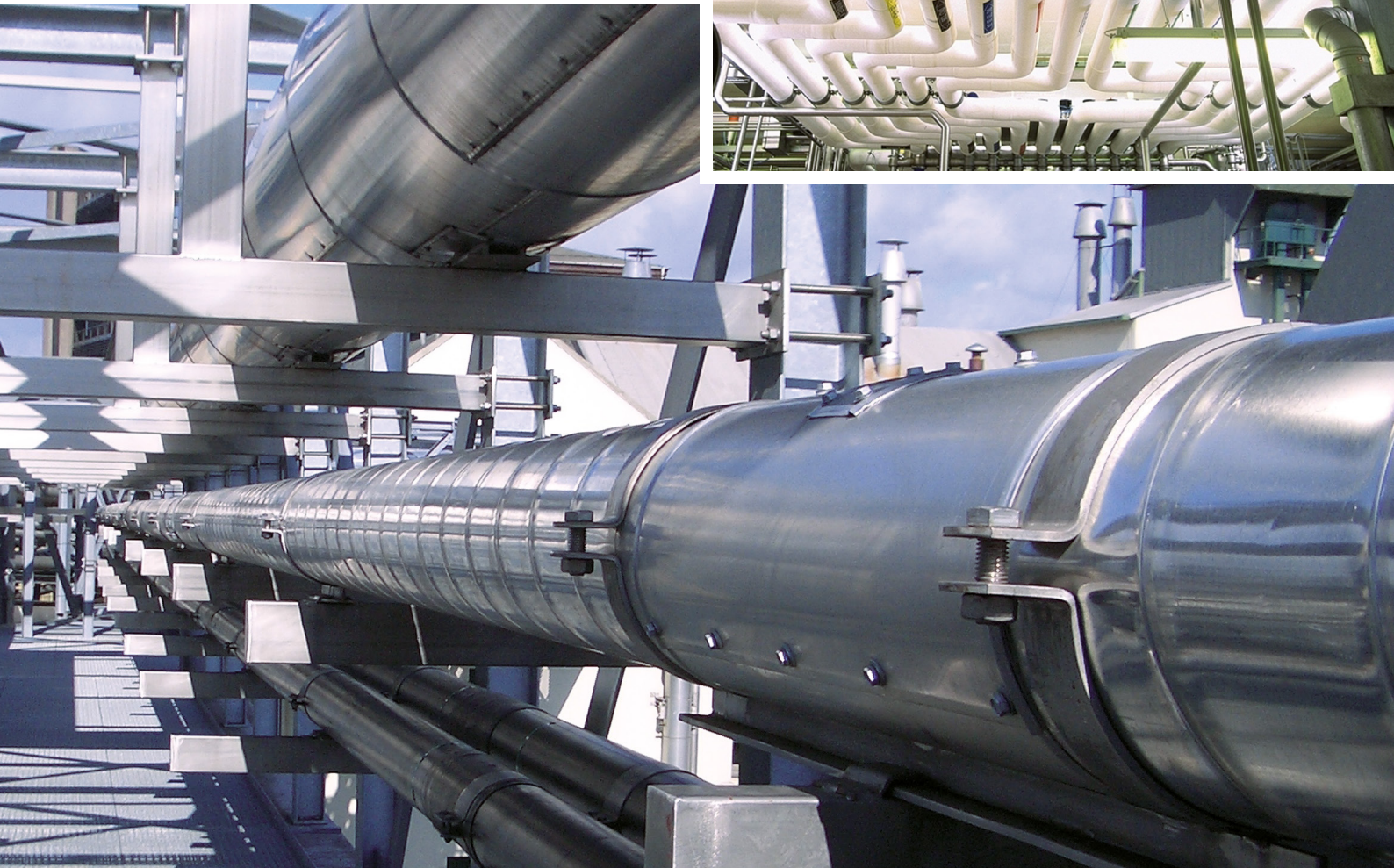
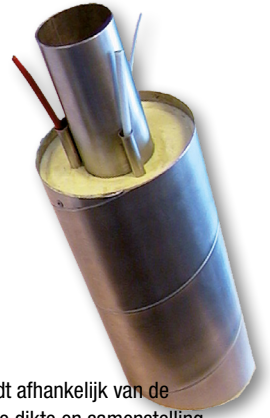
### Voordelen

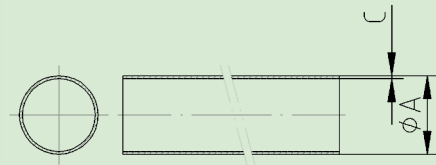
- Goed reinigbaar
- Constante isolatiewaarde totale levensduur
- Snelle terugverdientijd
- Geen besmettingsbron
- Minder energieverlies
- Lage onderhoudskosten

### Levering op maat

Iedere toepassing staat op zichzelf. Daarom wordt afhankelijk van de temperatuur en het gewenste isolatieresultaat, de dikte en samenstelling van de isolatie per toepassing berekend. Dit kan zelfs aangevuld worden met specifieke wensen. Het systeem heeft natuurlijk ook zijn beperkingen maar die wegen niet op tegen de enorme voordelen. Naast de mogelijkheid voor standaard leiding componenten kan SKS ook korte leidingtrajecten, skids, koppelstukken of machineonderdelen voor u isoleren of vanaf tekening zelfs voor u produceren.

Waarom zou u achteraf laten isoleren als het vooraf in een optimale situatie beter gedaan kan.



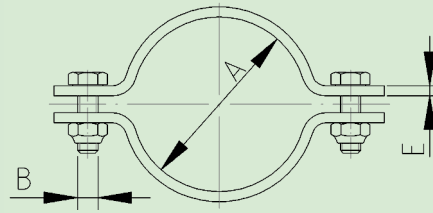


**PHARMABUIS ACC. ASME BPE**

Inch	A	B	C	D	E	Kg	316L SF1	316L SF4
0,5"	12,7		1,65			0,457	02837127	02838127
0,75"	19,05		1,65			0,719	02837136	02838136
1"	25,4		1,65			0,981	02837213	02838213
1,5"	38,1		1,65			1,506	02837353	02838353
2"	50,8		1,65			2,031	02837453	02837453
2,5"	63,5		1,65			2,555	02837541	02838541
3"	76,2		1,65			3,080	02837591	02838591
4"	101,6		2,11			5,256	02837673	02838673
6"	152,4		2,77			10,378	02837780	02838780

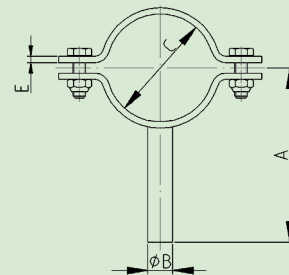
SF1 < 0,51 µm

SF4 < 0,38 µm



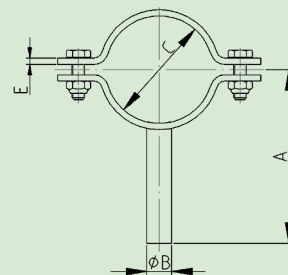
**PIJPBEUGELSET ZWAAR**

Inch	A	B	C	D	E	Kg	304	316
1"	24,4	M8			20x4	0,060	90333004	90336004
1,25"	32,0	M8			20x4	0,075	90333006	90336006
1,5"	38,0	M8			20x4	0,080	90333008	90336008
2"	50,8	M8			20x4	0,090	90333010	90336010
2,5"	63,4	M8			20x4	0,110	90333012	90336012
3"	76,0	M8			20x4	0,170	90333014	90336014
4"	102,0	M8			25x4	0,250	90333018	90336018



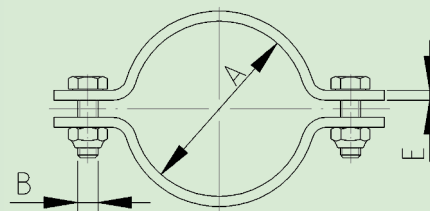
**PIJPBEUGELSET ZWAAR OP STIFT**

Inch	A	B	C	D	E	Kg	304
1"	65,7	10,0	25,4		20x4	0,095	90333029
1,25"	68,9	10,0	31,8		20x4	0,100	90333031
1,5"	72,1	10,0	38,1		20x4	0,110	90333033
2"	78,4	12,0	50,8		20x4	0,125	90333035
2,5"	85,3	12,0	63,5		20x4	0,150	90333037
3"	91,6	12,0	76,1		25x4	0,270	90333039
4"	104,3	12,0	101,6		25x4	0,300	90333043



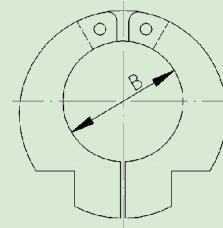
### PIJPBEUGELSET OP STIFT (LIGHT)

Inch	A	B	C	D	E	Kg	SKS nr.
1"	70,5	10,0	25,4		20x3	0,095	90333029MS
1,25"	73,5	10,0	31,8		20x3	0,100	90333031MS
1,5"	76,5	10,0	38,1		20x3	0,110	90333033MS
2"	83,0	12,0	50,8		20x3	0,125	90333035MS
2,5"	89,5	12,0	63,5		20x3	0,150	90333037MS
3"	96,0	12,0	76,1		25x3	0,270	90333039MS
4"	108,5	12,0	101,6		25x3	0,300	90333043MS



### PIJPBEUGELSET LICHT

Inch	A	B	C	D	E	Kg	SKS nr.
1"	25,4	M6			20x3	0,050	90333004MS
1,25"	31,8	M6			20x3	0,065	90333006MS
1,5"	38,1	M6			20x3	0,070	90333008MS
2"	50,8	M6			20x3	0,080	90333010MS
2,5"	63,5	M6			20x3	0,090	90333012MS
3"	76,1	M6			25x3	0,150	90333014MS
4"	101,6	M6			25x3	0,225	90333018MS

**ZAAGBLOK**

Inch	A	B	C	D	E	Kg	SKS nr.
1"		25,4				0,750	90902754
1,25"		31,8				0,800	90902756
1,5"		38,1				0,830	90902758
2"		50,8				0,980	90902760
2,5"		63,5				1,940	90902762
3"		76,2				2,150	90902764
4"		101,6				2,690	90902768

## ASME BPE lasfittingen / koppelstukken

In de norm worden ook alle technische specificaties omschreven omtrent alle voorkomende lasfittingen en koppelstukken.

De fittingen worden omschreven met de code SF en kunnen variëren in afwerkinggraad 1 t/m 6. Ook voor de fittingen zijn de uitvoeringen SF1 en SF4 als standaard gekozen. Het verschil tussen deze 2 varianten is de manier waarop de inwendige oppervlakte ruwheid verkregen is.

SF1 = Ra max. 0,51  $\mu\text{m}$  > getrokken of mechanisch geslepen

SF4 = Ra max. 0,38  $\mu\text{m}$  > Geslepen en daarna elektrolytisch gepolijst.

### Uitvoeringen

Bochten lang in 45°, 90°, 180° (U-bocht met uitloop)

T-stukken: symmetrisch, kort, verlopend, kruis of instrument uitvoering

Verlopen conisch of excentrisch

Bolkap

Alle fittingen kunnen voorzien zijn van 1 of meerdere Clampferrules.

### Uitvoering

De fittingen zijn olie / vetvrij gereinigd, droog, voorzien van eindkappen en verpakt in een plastic sleeve.

Oppervlakte ruwheid SF1 t/m SF3 mechanische geslepen of getrokken

SF1 Ra max. 0,51  $\mu\text{m}$

SF2 Ra max. 0,625  $\mu\text{m}$

SF3 Ra max. 0,75  $\mu\text{m}$

Oppervlakte ruwheid SF4 t/m SF6 mechanische & elektrolytisch gepolijst

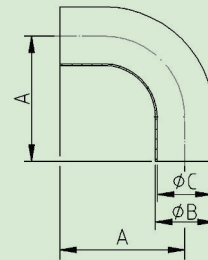
SF4 Ra max. 0,38  $\mu\text{m}$

SF5 Ra max. 0,5  $\mu\text{m}$

SF6 Ra max. 0,625  $\mu\text{m}$

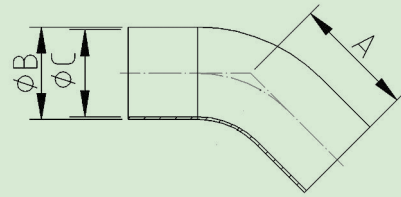
### Certificaten

MTR (Mill test report) of 3.1 certificaat Volgens EN 10204



## LASBOCHT 90° TRI-CLOVER CODE B2S ASME BPE CODE DT-4.1.1-1

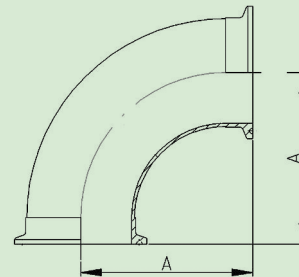
Inch	A	B	C	D	E	Kg	SF1	SF4
0,5"	76,2	12,7	9,4			0,070	04539000TC	04537000TC
0,75"	76,2	19,05	15,8			0,100	04539001TC	04537001TC
1"	76,2	25,4	22,1			0,140	04539004TC	04537004TC
1,5"	95,3	38,1	34,8			0,250	04539008TC	04537008TC
2"	120,7	50,8	47,5			0,500	04539010TC	04537010TC
2,5"	139,7	63,5	60,2			0,650	04539012TC	04537012TC
3"	158,8	76,2	72,9			0,850	04539014TC	04537014TC
4"	203,2	101,6	97,4			1,950	04539018TC	04537018TC
6"	292,1	152,4	146,9			3,200	04539021TC	04537021TC



**LASBOCHT 45° TRI-CLOVER CODE B2KS ASME BPE CODE DT-4.1.1-4**

Inch	A	B	C	D	E	Kg	SF1 316L	SF4 316L
0,5"	57,2	12,7	9,4			0,070	04539100TC	04537100TC
0,75"	57,2	19,05	15,8			0,100	04539101TC	04537101TC
1"	57,2	25,4	22,1			0,140	04539104TC	04537104TC
1,5"	63,5	38,1	34,8			0,250	04539108TC	04537108TC
2"	76,2	50,8	47,5			0,500	04539110TC	04537110TC
2,5"	85,7	63,5	60,2			0,650	04539112TC	04537112TC
3"	92,1	76,2	72,9			0,850	04539114TC	04537114TC
4"	114,3	101,6	97,4			1,950	04539118TC	04537118TC
6"	158,8	152,4	146,9			3,200	04539121TC	04537121TC

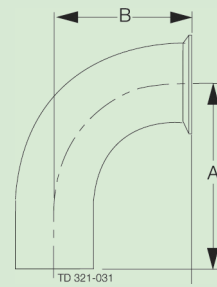
SF1 = max Ra inside 0,51 µm    SF4 = max Ra inside 0,38 µm



**BOCHT 90° 2X CLAMPFERRULE TRI-CLOVER CODE B2CMP ASME BPE CODE DT-4.1.1-3**

Inch	A	B	C	D	E	Kg	SF1 316L	SF4 316L
0,5"	41,3					0,090	05739001TC	05737001TC
0,75"	41,3					0,120	05739002TC	05737002TC
1"	50,8					0,160	05739004TC	05737004TC
1,5"	69,9					0,280	05739008TC	05737008TC
2"	88,9					0,540	05739010TC	05737010TC
2,5"	108,0					0,700	05739012TC	05737012TC
3"	127,0					0,910	05739014TC	05737014TC
4"	168,3					2,200	05739018TC	05737018TC
6"	266,7					3,600	05739021TC	05737021TC

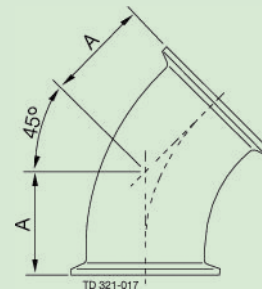
SF1 = max Ra inside 0,51 µm    SF4 = max Ra inside 0,38 µm



**BOCHT 90° LAS X CLAMPFERRULE TRI-CLOVER CODE B2CMW ASME BPE CODE DT-4.1.1-2**

Inch	A	B	C	D	E	Kg	SF1 316L	SF4 316L
0,5"	76,2	41,3				0,090	05739301TC	05737301TC
0,75"	76,2	41,3				0,120	05739302TC	05737302TC
1"	76,2	50,8				0,160	05739304TC	05737304TC
1,5"	95,3	69,9				0,280	05739308TC	05737308TC
2"	120,7	88,9				0,540	05739310TC	05737310TC
2,5"	139,7	108,0				0,700	05739312TC	05737312TC
3"	158,8	127,0				0,910	05739314TC	05737314TC
4"	203,2	168,2				2,200	05739318TC	05737318TC

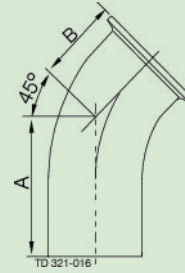
SF1 = max Ra inside 0,51 µm    SF4 = max Ra inside 0,38 µm



**BOCHT 45° 2X CLAMPFERRULE TRI-CLOVER CODE B2KMP ASME BPE CODE DT-4.1.1-6**

Inch	A	B	C	D	E	Kg	SF1 316L	SF4 316L
0,5"	25,4					0,090	05739101TC	05737101TC
0,75"	25,4					0,120	05739102TC	05737102TC
1"	28,6					0,160	05739104TC	05737104TC
1,5"	36,5					0,280	05739108TC	05737108TC
2"	44,5					0,540	05739110TC	05737110TC
2,5"	52,4					0,700	05739112TC	05737112TC
3"	60,3					0,910	05739114TC	05737114TC
4"	79,4					2,200	05739118TC	05737118TC
6"	133,4					3,600	05739121TC	05737121TC

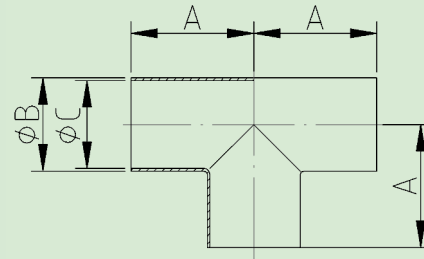
SF1 = max Ra inside 0,51 µm    SF4 = max Ra inside 0,38 µm



**BOCHT 45° LAS X CLAMPFERRULE TRI-CLOVER CODE B2KMW ASME BPE CODE DT-4.1.1-5**

Inch	A	B	C	D	E	Kg	SF1 316L	SF4 316L
0,5"	57,2	25,4				0,090	05739401TC	05737401TC
0,75"	57,2	25,4				0,120	05739402TC	05737402TC
1"	57,2	28,6				0,160	05739404TC	05737404TC
1,5"	63,5	36,5				0,280	05739408TC	05737408TC
2"	76,2	44,5				0,540	05739410TC	05737410TC
2,5"	85,7	52,4				0,700	05739412TC	05737412TC
3"	92,1	60,3				0,910	05739414TC	05737414TC
4"	114,3	79,4				2,200	05739418TC	05737418TC

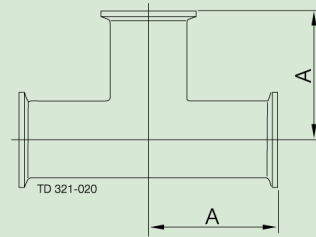
SF1 = max Ra inside 0,51 µm    SF4 = max Ra inside 0,38 µm



**LAS T-STUK TRI-CLOVER CODE B7WWW ASME BPE CODE DT-4.1.2-1**

Inch	A	B	C	D	E	Kg	SF1 316L	SF4 316L
0,5"	47,6	12,7	9,4			0,050	04539400TC	04537400TC
0,75"	50,8	19,05	15,8			0,050	04539401TC	04537401TC
1"	54,0	25,4	22,1			0,060	04539404TC	04537404TC
1,5"	60,3	38,1	34,8			0,140	04539408TC	04537408TC
2"	73,0	50,8	47,5			0,230	04539410TC	04537410TC
2,5"	79,4	63,5	60,2			0,340	04539412TC	04537412TC
3"	85,7	76,2	72,9			0,620	04539414TC	04537414TC
4"	104,8	101,6	97,4			0,900	04539418TC	04537418TC
6"	142,9	152,4	146,9			3,880	04539421TC	04537421TC

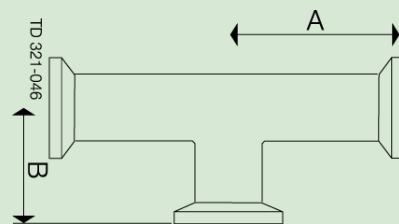
SF1 = max Ra inside 0,51 µm    SF4 = max Ra inside 0,38 µm



**T-STUK 3X CLAMPFERRULE TRI-CLOVER CODE B7MP ASME BPE CODE DT-4.1.2-4**

Inch	A	B	C	D	E	Kg	SF1 316L	SF4 316L
0,5"	57,2					0,150	07839401TC	07837401TC
0,75"	60,3					0,170	07839402TC	07837402TC
1"	66,7					0,200	07839404TC	07837404TC
1,5"	73,0					0,240	07839408TC	07837408TC
2"	85,7					0,460	07839410TC	07837410TC
2,5"	92,1					0,730	07839412TC	07837412TC
3"	98,4					1,280	07839414TC	07837414TC
4"	120,7					1,760	07839418TC	07837418TC
6"	181,0					3,560	07839421TC	07837421TC

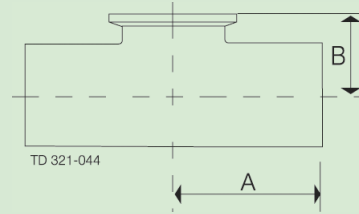
SF1 = max Ra inside 0,51 µm      SF4 = max Ra inside 0,38 µm



**T-STUK KORT 3X CLAMPFERRULE TRI-CLOVER CODE B7MPS ASME BPE CODE DT-4.1.2-5**

Inch	A	B	C	D	E	Kg	SF1 316L	SF4 316L
0,5"	60,33	25,4					07839452TC	07837452TC
0,75"	63,5	28,6					07839454TC	07837454TC
1"	66,68	26,9					07839456TC	07837456TC
1,5"	73,03	34,9					07839458TC	07837458TC
2"	85,73	41,3					07839460TC	07837460TC
2,5"	92,08	47,6					07839462TC	07837462TC
3"	98,43	54,0					07839464TC	07837464TC
4"	120,65	69,8					07839466TC	07837466TC

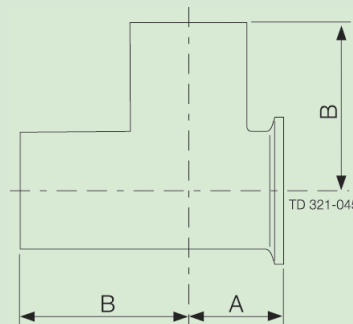
SF1 = max Ra inside 0,51 µm      SF4 = max Ra inside 0,38 µm



**T-STUK LAS/LAS/CLAMP KORT TRI-CLOVER CODE B7WWMS ASME BPE CODE DT-4.1.2-2**

Inch	A	B	C	D	E	Kg	SF1 316L	SF4 316L
0,5"	47,6	25,4				0,050	07839624TC	07837624TC
0,75"	50,8	28,6				0,050	07839625TC	07837625TC
1"	54,0	28,6				0,060	07839629TC	07837629TC
1,5"	60,3	34,9				0,140	07839633TC	07837633TC
2"	73,0	41,3				0,230	07839635TC	07837635TC
2,5"	79,4	47,6				0,340	07839637TC	07837637TC
3"	85,7	54,0				0,620	07839639TC	07837639TC
4"	104,8	69,9				0,900	07839643TC	07837643TC

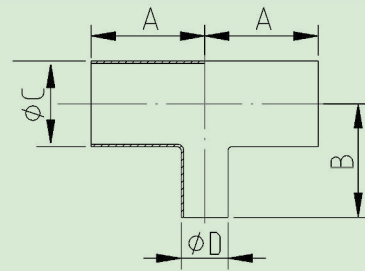
SF1 = max Ra inside 0,51 µm    SF4 = max Ra inside 0,38 µm



**T-STUK LAS/CLAMP/LAS KORTE "OUTLET RUN" TEE TRI-CLOVER CODE B7WMSW ASME BPE CODE DT-4.1.2-3**

Inch	A	B	C	D	E	Kg	SF1 316L	SF4 316L
0,5"	22,4	47,6				0,050	07839524TC	07837524TC
0,75"	25,4	50,8				0,050	07839525TC	07837525TC
1"	28,5	54,0				0,060	07839529TC	07837529TC
1,5"	35,1	60,3				0,140	07839533TC	07837533TC
2"	41,2	73,0				0,230	07839535TC	07837535TC
2,5"	47,8	79,4				0,340	07839537TC	07837537TC
3"	53,9	85,7				0,620	07839539TC	07837539TC
4"	69,9	104,8				0,900	07839543TC	07837543TC

SF1 = max Ra inside 0,51 µm    SF4 = max Ra inside 0,38 µm


**VERLOOP T-STUK TRI-CLOVER CODE B7RWWW ASME BPE CODE DT-4.1.2-6**

Inch	A	B	C	D	E	Kg	SF1 316L	SF4 316L
0,75" - 0,5"	50,8	50,8	19,05	12,7		0,100	04539755TC	04537755TC
1" - 0,5"	54,0	54,0	25,4	12,7		0,100	04539756TC	04537756TC
1" - 0,75"	54,0	54,0	25,4	19,05		0,100	04539757TC	04537757TC
1,5" - 0,5"	60,3	60,3	38,1	12,7		0,180	04539758TC	04537758TC
1,5" - 0,75"	60,3	60,3	38,1	19,05		0,180	04539759TC	04537759TC
1,5" - 1"	60,3	60,3	38,1	25,4		0,180	04539760TC	04537760TC
2" - 0,5"	73,0	66,7	50,8	12,7		0,350	04539761TC	04537761TC
2" - 0,75"	73,0	66,7	50,8	19,05		0,350	04539762TC	04537762TC
2" - 1"	73,0	66,7	50,8	25,4		0,350	04539763TC	04537763TC
2" - 1,5"	73,0	66,7	50,8	38,1		0,350	04539765TC	04537765TC
2,5" - 0,5"	79,4	73,0	63,5	12,7		0,450	04539766TC	04537766TC
2,5" - 0,75"	79,4	73,0	63,5	19,05		0,450	04539767TC	04537767TC
2,5" - 1"	79,4	73,0	63,5	25,4		0,450	04539768TC	04537768TC
2,5" - 1,5"	79,4	73,0	63,5	38,1		0,450	04539770TC	04537770TC
2,5" - 2"	79,4	73,0	63,5	50,8		0,450	04539771TC	04537771TC
3" - 0,5"	85,7	79,4	76,2	12,7		0,570	04539772TC	04537772TC
3" - 0,75"	85,7	79,4	76,2	19,05		0,570	04539773TC	04537773TC
3" - 1"	85,7	79,4	76,2	25,4		0,570	04539774TC	04537774TC
3" - 1,5"	85,7	79,4	76,2	38,1		0,570	04539776TC	04537776TC
3" - 2"	85,7	79,4	76,2	50,8		0,570	04539777TC	04537777TC
3" - 2,5"	85,7	79,4	76,2	63,1		0,570	04539778TC	04537778TC
4" - 0,5"	104,8	92,1	101,6	12,7		1,100	04539779TC	04537779TC
4" - 0,75"	104,8	92,1	101,6	19,05		1,100	04539780TC	04537780TC
4" - 1"	104,8	92,1	101,6	25,4		1,100	04539781TC	04537781TC
4" - 1,5"	104,8	92,1	101,6	38,1		1,100	04539783TC	04537783TC
4" - 2"	104,8	98,4	101,6	50,8		1,100	04539784TC	04537784TC
4" - 2,5"	104,8	98,4	101,6	63,5		1,100	04539785TC	04537785TC
4" - 3"	104,8	98,4	101,6	76,2		1,100	04539786TC	04537786TC
6" - 1,5"	142,9	130,2	152,4	38,1		3,400	04539790TC	04537790TC
6" - 2"	142,9	130,2	152,4	50,8		3,400	04539791TC	04537791TC
6" - 4"	142,9	130,2	152,4	101,6		3,400	04539794TC	04537794TC

SF1 = max Ra inside 0,51 µm

SF4 = max Ra inside 0,38 µm



## Pipetite® de hygiënische wanddoorvoer

Optisch en Hygiënisch zijn de huidige oplossingen voor muurdoorvoeringen een doorn in het oog. Ze zijn vaak niet mooi afgewerkt, sluiten niet goed, zijn niet flexibel en zeker nooit uniform. Met het Pipetite® programma heeft SKS de oplossing voor dit probleem.

De Pipetite® wanddoorvoeringen zijn ontwikkeld op basis van bovenstaande tekortkomingen in de praktijk en daardoor passen ze in iedere omgeving. Alle uitvoeringen zijn self-sealing, flexibel, hygiënisch verantwoord en zeer eenvoudig aan te monteren.

### Pipetite® eigenschappen zijn simpel en doelmatig

- 6 uitvoeringen voor buis van 5 tot 380 mm diameter
- Hygiënisch wit Siliconen met RVS 316 flens
- Volledig self-sealing (geen extra sealant nodig)
- Flexibel om beweging op te vangen
- Siliconen omsluit de buis waterdicht
- Bestand tot 260°C (mediumbuis)
- Snelle montage zonder restafval
- Geen onderhoud en een lange levensduur
- PipeTite en Grommets zijn IP34 gekeurd.
- Mini Grommets zijn NEMA gekeurd.

Pipetite is leverbaar als **wanddoorvoer** (Pipetite® en ReBoot®), **buisdoorvoer** (Pipe n Pipe®) of **plaatdoorvoer** (Tube Grommets en Hose grommets)

Pipetite® is toepasbaar in veel voorkomende situaties. De aansluiting om de buis is voor alle uitvoeringen gelijk. U snijdt het hoedje op maat en schuift de wanddoorvoer over de buis. In geval van de ReBoot® plaatst u de doorvoering eenvoudig om de bestaande situatie en sluit u de ReBoot® met een klem.

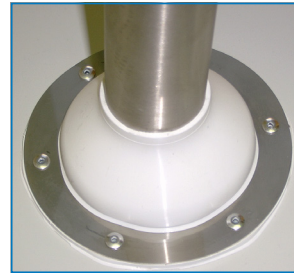
## PIPETITE®

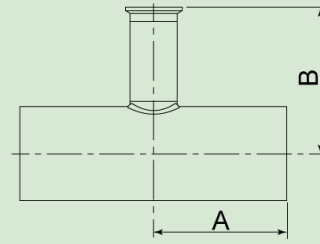


De aansluiting op het gat waar de buis doorheen gevoerd wordt, is voor iedere uitvoering anders.

- De Pipetite® en de ReBoot® zijn eenvoudig op de wand of plafond te monteren.
- De Pipe n Pipe® is gemaakt voor een buisdoorvoer van 4"/NW100 of 6"/NW150.
- Grommets zijn er voor buis of slangdoorvoering door een machinewand of RVS muurplaat tot 3 mm dikte. Multi uitvoering is verkrijgbaar.
- Flat is een vlakke uitvoering voor tankwand of muurafdekplaat.

*Indien u assistentie verlangt bij het kiezen van de juiste wanddoorvoer, staan wij u graag te woord.*

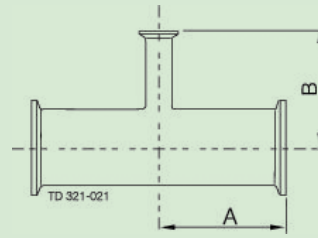



**VERLOOP T-STUK LAS/LAS/CLAMP TRI-CLOVER CODE B7R WWM ASME BPE CODE DT-4.1.2-13**

Inch	A	B	C	D	E	Kg	SF1 316L	SF4 316L
0,75" - 0,5"	50,8	63,5				0,210	05839855TC	05837855TC
1" - 0,5"	54,0	66,7				0,210	05839856TC	05837856TC
1" - 0,75"	54,0	66,7				0,210	05839857TC	05837857TC
1,5" - 0,5"	60,3	73,0				0,280	05839858TC	05837858TC
1,5" - 0,75"	60,3	73,0				0,280	05839859TC	05837859TC
1,5" - 1"	60,3	73,0				0,280	05839860TC	05837860TC
2" - 0,5"	73,0	79,4				0,420	05839861TC	05837861TC
2" - 0,75"	73,0	79,4				0,420	05839862TC	05837862TC
2" - 1"	73,0	79,4				0,420	05839863TC	05837863TC
2" - 1,5"	73,0	79,4				0,420	05839865TC	05837865TC
2,5" - 1"	79,4	85,7				0,580	05839868TC	05837868TC
2,5" - 1,5"	79,4	85,7				0,580	05839870TC	05837870TC
2,5" - 2"	79,4	85,7				0,580	05839871TC	05837871TC
3" - 1"	85,7	92,1				1,100	05839874TC	05837874TC
3" - 1,5"	85,7	92,1				1,100	05839876TC	05837876TC
3" - 2"	85,7	92,1				1,100	05839877TC	05837877TC
3" - 2,5"	85,7	92,1				1,100	05839878TC	05837878TC
4" - 1"	104,8	104,8				2,200	05839881TC	05837881TC
4" - 1,5"	104,8	104,8				2,200	05839883TC	05837883TC
4" - 2"	104,8	111,1				2,200	05839884TC	05837884TC
4" - 2,5"	104,8	111,1				2,200	05839885TC	05837885TC
4" - 3"	104,8	111,1				2,200	05839886TC	05837886TC

SF1 = max Ra inside 0,51 µm

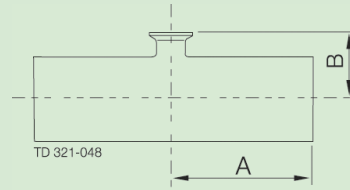
SF4 = max Ra inside 0,38 µm


**VERLOOP T-STUK 3X CLAMP TRI-CLOVER CODE B7RMP ASME BPE CODE DT-4.1.2-8**

Inch	A	B	C	D	E	Kg	SF1 316L	SF4 316L
0,75" - 0,5"	63,5	63,5				0,210	07839855TC	07837855TC
1" - 0,5"	66,7	66,7				0,210	07839856TC	07837856TC
1" - 0,75"	66,7	66,7				0,210	07839857TC	07837857TC
1,5" - 0,5"	73,0	73,0				0,280	07839858TC	07837858TC
1,5" - 0,75"	73,0	73,0				0,280	07839859TC	07837859TC
1,5" - 1"	73,0	73,0				0,280	07839860TC	07837860TC
2" - 0,5"	85,7	79,4				0,420	07839861TC	07837861TC
2" - 0,75"	85,7	79,4				0,420	07839862TC	07837862TC
2" - 1"	85,7	79,4				0,420	07839863TC	07837863TC
2" - 1,5"	85,7	79,4				0,420	07839865TC	07837865TC
2,5" - 0,5"	92,1	85,7				0,580	07839866TC	07837866TC
2,5" - 0,75"	92,1	85,7				0,580	07839867TC	07837867TC
2,5" - 1"	92,1	85,7				0,580	07839868TC	07837868TC
2,5" - 1,5"	92,1	85,7				0,580	07839870TC	07837870TC
2,5" - 2"	92,1	85,7				0,580	07839871TC	07837871TC
3" - 0,5"	98,4	92,1				1,100	07839872TC	07837872TC
3" - 0,75"	98,4	92,1				1,100	07839873TC	07837873TC
3" - 1"	98,4	92,1				1,100	07839874TC	07837874TC
3" - 1,5"	98,4	92,1				1,100	07839876TC	07837876TC
3" - 2"	98,4	98,4				1,100	07839877TC	07837877TC
3" - 2,5"	98,4	98,4				1,100	07839878TC	07837878TC
4" - 0,5"	120,7	104,8				2,200	07839879TC	07837879TC
4" - 0,75"	120,7	104,8				2,200	07839880TC	07837880TC
4" - 1"	120,7	104,8				2,200	07839881TC	07837881TC
4" - 1,5"	120,7	104,8				2,200	07839883TC	07837883TC
4" - 2"	120,7	111,1				2,200	07839884TC	07837884TC
4" - 2,5"	120,7	111,1				2,200	07839885TC	07837885TC
4" - 3"	120,7	111,1				2,200	07839886TC	07837886TC

SF1 = max Ra inside 0,51 µm

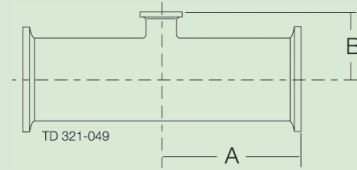
SF4 = max Ra inside 0,38 µm


**VERLOOP T-STUK KORT LAS/LAS/CLAMP TRI-CLOVER CDE B7RWWMS ASME BPE CODE DT-4.1.2-7**

Inch	A	B	C	D	E	Kg	SF1 316L	SF4 316L
0,75" - 0,5"	50,8	25,4				0,210	05839755TC	05837755TC
1" - 0,5"	54,0	28,6				0,210	05839756TC	05837756TC
1" - 0,75"	54,0	28,6				0,210	05839757TC	05837757TC
1,5" - 0,5"	60,3	34,9				0,280	05839758TC	05837758TC
1,5" - 0,75"	60,3	34,9				0,280	05839759TC	05837759TC
1,5" - 1"	60,3	34,9				0,280	05839760TC	05837760TC
2" - 0,5"	73,0	41,3				0,420	05839761TC	05837761TC
2" - 0,75"	73,0	41,3				0,420	05839762TC	05837762TC
2" - 1"	73,0	41,3				0,420	05839763TC	05837763TC
2" - 1,5"	73,0	41,3				0,420	05839765TC	05837765TC
2,5" - 0,5"	79,4	47,6				0,580	05839766TC	05837766TC
2,5" - 0,75"	79,4	47,6				0,580	05839767TC	05837767TC
2,5" - 1"	79,4	47,6				0,580	05839768TC	05837768TC
2,5" - 1,5"	79,4	47,6				0,580	05839770TC	05837770TC
2,5" - 2"	79,4	47,6				0,580	05839771TC	05837771TC
3" - 0,5"	85,7	54,0				1,100	05839772TC	05837772TC
3" - 0,75"	85,7	54,0				1,100	05839773TC	05837773TC
3" - 1"	85,7	54,0				1,100	05839774TC	05837774TC
3" - 1,5"	85,7	54,0				1,100	05839776TC	05837776TC
3" - 2"	85,7	54,0				1,100	05839777TC	05837777TC
3" - 2,5"	85,7	54,0				1,100	05839778TC	05837778TC
4" - 0,5"	104,8	66,7				2,200	05839779TC	05837779TC
4" - 0,75"	104,8	66,7				2,200	05839780TC	05837780TC
4" - 1"	104,8	66,7				2,200	05839781TC	05837781TC
4" - 1,5"	104,8	66,7				2,200	05839583TC	05837583TC
4" - 2"	104,8	66,7				2,200	05839784TC	05837784TC
4" - 2,5"	104,8	66,7				2,200	05839785TC	05837785TC
4" - 3"	104,8	66,7				2,200	05839786TC	05837786TC

SF1 = max Ra inside 0,51 µm

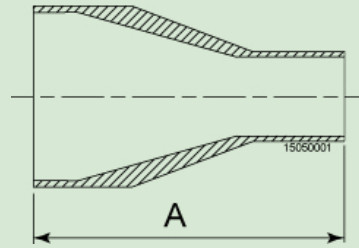
SF4 = max Ra inside 0,38 µm


**VERLOOP T-STUK KORT 3X CLAMP TRI-CLOVER CODE B7RMPS ASME BPE CODE DT-4.1.2-9**

Inch	A	B	C	D	E	Kg	SF1 316L	SF4 316L
0,75" - 0,5"	63,5	25,4				0,210	07839755TC	07837755TC
1" - 0,5"	66,7	28,6				0,210	07839756TC	07837756TC
1" - 0,75"	66,7	28,6				0,210	07839757TC	07837757TC
1,5" - 0,5"	73,0	34,9				0,280	07839758TC	07837758TC
1,5" - 0,75"	73,0	34,9				0,280	07839759TC	07837759TC
1,5" - 1"	73,0	34,9				0,280	07839760TC	07837760TC
2" - 0,5"	85,7	41,3				0,420	07839761TC	07837761TC
2" - 0,75"	85,7	41,3				0,420	07839762TC	07837762TC
2" - 1"	85,7	41,3				0,420	07839763TC	07837763TC
2" - 1,5"	85,7	41,3				0,420	07839765TC	07837765TC
2,5" - 0,5"	92,1	47,6				0,580	07839766TC	07837766TC
2,5" - 0,75"	92,1	47,6				0,580	07839767TC	07837767TC
2,5" - 1"	92,1	47,6				0,580	07839768TC	07837768TC
2,5" - 1,5"	92,1	47,6				0,580	07839770TC	07837770TC
2,5" - 2"	92,1	47,6				0,580	07839771TC	07837771TC
3" - 0,5"	98,4	54,0				1,100	07839772TC	07837772TC
3" - 0,75"	98,4	54,0				1,100	07839773TC	07837773TC
3" - 1"	98,4	54,0				1,100	07839774TC	07837774TC
3" - 1,5"	98,4	54,0				1,100	07839776TC	07837776TC
3" - 2"	98,4	54,0				1,100	07839777TC	07837777TC
3" - 2,5"	98,4	54,0				1,100	07839778TC	07837778TC
4" - 0,5"	120,7	66,7				2,200	07839779TC	07837779TC
4" - 0,75"	120,7	66,7				2,200	07839780TC	07837780TC
4" - 1"	120,7	66,7				2,200	07839781TC	07837781TC
4" - 1,5"	120,7	66,7				2,200	07839783TC	07837783TC
4" - 2"	120,7	66,7				2,200	07839784TC	07837784TC
4" - 2,5"	120,7	66,7				2,200	07839785TC	07837785TC
4" - 3"	120,7	66,7				2,200	07839786TC	07837786TC

SF1 = max Ra inside 0,51 µm

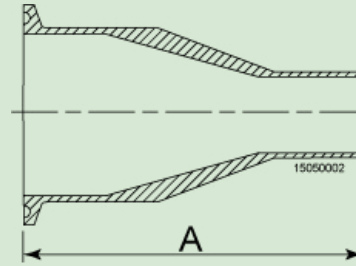
SF4 = max Ra inside 0,38 µm


**LASVERLOOP CONCENTRISCH TRI-CLOVER CODE B31S ASME BPE CODE DT-4.1.3-1**

Inch	A	B	C	D	E	Kg	SF1 316L	SF4 316L
0,75" - 0,5"	54,0						04539555TC	04537555TC
1" - 0,5"	63,5						04539556TC	04537556TC
1" - 0,75"	54,0						04539557TC	04537557TC
1,5" - 0,75"	76,2						04539559TC	04537559TC
1,5" - 1"	63,5						04539560TC	04537560TC
2" - 1"	85,8						04539563TC	04537563TC
2" - 1,5"	63,5						04539565TC	04537565TC
2,5" - 1,5"	85,8						04539570TC	04537570TC
2,5" - 2"	63,5						04539571TC	04537571TC
3" - 1,5"	108,0						04539576TC	04537576TC
3" - 2"	85,8						04539577TC	04537577TC
3" - 2,5"	66,7						04539578TC	04537578TC
4" - 2"	130,2						04539584TC	04537584TC
4" - 2,5"	180,0						04539585TC	04537585TC
4" - 3"	98,4						04539586TC	04537586TC
6" - 3"	184,2						04539593TC	04537593TC
6" - 4"	142,9						04539594TC	04537594TC
6" - 3"	254,0						04539593TC	04537593TC
6" - 4"	254,0						04539594TC	04537594TC

SF1 = max Ra inside 0,51 µm

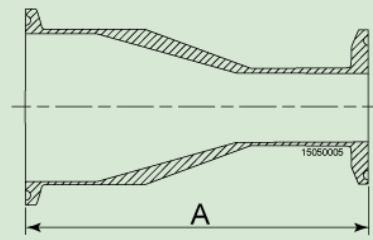
SF4 = max Ra inside 0,38 µm


**LASVERLOOP CONISCH CLAMP/LAS TRI-CLOVER CODE B31MS ASME BPE CODE DT-4.1.3-2**

Inch	A	B	C	D	E	Kg	SF1 316L	SF4 316L
1" - 0,5"	76,2						05539756TC	05537756TC
1" - 0,75"	66,7						05539757TC	05537757TC
1,5" - 0,75"	88,9						05539759TC	05537759TC
1,5" - 1"	76,2						05539760TC	05537760TC
2" - 1"	98,4						05539763TC	05537763TC
2" - 1,5"	76,2						05539765TC	05537765TC
2,5" - 1,5"	98,4						05539770TC	05537770TC
2,5" - 2"	76,2						05539771TC	05537771TC
3" - 1,5"	120,7						05539776TC	05537776TC
3" - 2"	98,5						05539777TC	05537777TC
3" - 2,5"	79,4						05539778TC	05537778TC
4" - 2"	146,1						05539784TC	05537784TC
4" - 2,5"	123,9						05539785TC	05537785TC
4" - 3"	114,3						05539786TC	05537786TC

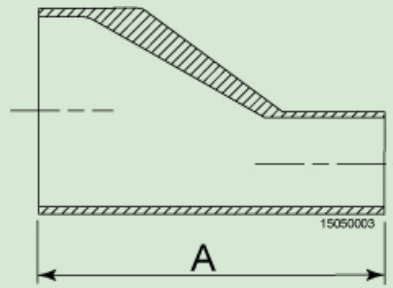
SF1 = max Ra inside 0,51 µm

SF4 = max Ra inside 0,38 µm


**LASVERLOOP CONCENTRISCH CLAMP/CLAMP TRI-CLOVER CODE B31S-14MP ASME BPE CODE DT-4.1.3-3**

Inch	A	B	C	D	E	Kg	SF1 316L	SF4 316L
0,75" - 0,5"	79,4						05539855TC	05537855TC
1" - 0,5"	88,9						05539856TC	05537856TC
1" - 0,75"	79,4						05539857TC	05537857TC
1,5" - 0,75"	101,6						05539859TC	05537859TC
1,5" - 1"	88,9						05539860TC	05537860TC
2" - 1"	111,1						05539863TC	05537863TC
2" - 1,5"	88,9						05539865TC	05537865TC
2,5" - 1,5"	111,1						05539870TC	05537870TC
2,5" - 2"	88,9						05539871TC	05537871TC
3" - 1,5"	133,3						05539876TC	05537876TC
3" - 2"	111,1						05539877TC	05537877TC
3" - 2,5"	92,1						05539878TC	05537878TC
4" - 2"	158,75						05539884TC	05537884TC
4" - 2,5"	136,5						05539885TC	05537885TC
4" - 3"	127,0						05539886TC	05537886TC
6" - 3"	215,9						05539893TC	05537893TC
6" - 4"	177,8						05539894TC	05537894TC

SF1 = max Ra inside 0,51  $\mu\text{m}$       SF4 = max Ra inside 0,38  $\mu\text{m}$


**LASVERLOOP EXCENTRISCH TRI-CLOVER CODE B32S ASME BPE CODE DT-4.1.3-1**

Inch	A	B	C	D	E	Kg	SF1	SF4
0,75" - 0,5"	54,0						04539855TC	04537855TC
1" - 0,5"	63,5						04539856TC	04537856TC
1" - 0,75"	54,0						04539857TC	04537857TC
1,5" - 0,75"	76,2						04539859TC	04537859TC
1,5" - 1"	63,5						04539860TC	04537860TC
2" - 1"	85,8						04539863TC	04537863TC
2" - 1,5"	63,5						04539865TC	04537865TC
2,5" - 1,5"	85,8						04539870TC	04537870TC
2,5" - 2"	63,5						04539871TC	04537871TC
3" - 1,5"	108,0						04539876TC	04537876TC
3" - 2"	85,8						04539877TC	04537877TC
3" - 2,5"	66,7						04539878TC	04537878TC
4" - 2"	130,2						04539884TC	04537884TC
4" - 2,5"	107,9						04539885TC	04537885TC
4" - 3"	98,4						04539886TC	04537886TC
6" - 3"	184,2						-	04537893TC
6" - 4"	142,9						04539894TC	04537894TC

SF1 = max Ra inside 0,51 µm

SF4 = max Ra inside 0,38 µm



## Verbruiksmaterialen

Om "One stop shopping" nog meer invulling te geven, heeft SKS ook een uitgebreid pakket verbruiksmaterialen. Dit pakket is gebaseerd op de levering historie bij verschillende klanten van SKS

Met deze keuze aan materialen, biedt SKS u een mogelijkheid om d.m.v. combinatie inkopen een besparing te realiseren op de verkrijgingkosten. Van uw technische inkopen. In haar marktgerichte concepten omschrijft SKS haar meerwaarde als logistieke partner. Dit is vooral gebaseerd op het reduceren van uw aantal toeleveranciers binnen het pakket technische materialen.

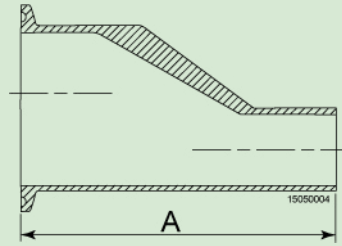
Naast het brede standaard pakket, zijn verbruiksmaterialen een van de vele mogelijkheden om ons pakket aan uw wensen aan te passen

### Bevestigingsmaterialen

Voor het monteren en assembleren van de diverse leidingcomponenten, kan men niet zonder de noodzakelijke bevestigingsmaterialen. Ter completering van uw opdrachten heeft SKS de meest voorkomende onderdelen in haar pakket opgenomen. De mogelijkheden zijn onderverdeeld in de volgende groepen.

- Inslagdoppen
- Bouten en moeren
- Slangklemmen
- Scharnieren

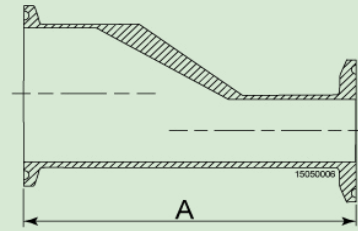
Omschrijving	art.nr. SKS
Scotch brite 100 mm (per rol a 10 mtr)	90900785
RVS glans (reinigingsmiddel)	98100787
Beitspasta transparant per pot a 2 kg.	98100788
Beitspasta wit per pot a 2 kg.	98100789
Zuurbestendige kwasten	98300920
PTFE (Teflon) tape met Gastec keur (0,1mm L= 12 mtr.) kl.0,2	90900790
Schroefdraadafdichting Loctite 542	90900791
Lamellenschijf con. 115x22 K60 zirk.	90900840
Afbraamschijf 115x7x22,2 RVS TR5296	98300901
Afbraamschijf 178x7x22,2 RVS TR5362	98300902
Snijschijf 115x2x22,2 RVS TR2073	98300904
Snijschijf 178x2x22,2 RVS TR3131	98300905
Molybdeentester (flacon)	98300910


**LASVERLOOP EXCENTRISCH CLAMP/LAS TRI-CLOVER CODE B32MS ASME BPE CODE DT-4.1.3-2**

Inch	A	B	C	D	E	Kg	SF1 316L	SF4 316L
0,75" - 0,5"	66,7						05539655TC	05537655TC
1" - 0,5"	76,2						05539656TC	05537656TC
1" - 0,75"	66,7						05539657TC	05537657TC
1,5" - 0,75"	88,9						05539659TC	05537659TC
1,5" - 1"	76,2						05539660TC	05537660TC
2" - 1"	98,4						05539663TC	05537663TC
2" - 1,5"	76,2						05539665TC	05537665TC
2,5" - 1,5"	98,4						05539670TC	05537670TC
2,5" - 2"	76,2						05539671TC	05537671TC
3" - 1,5"	120,7						05539676TC	05537676TC
3" - 2"	98,5						05539677TC	05537677TC
3" - 2,5"	79,4						05539678TC	05537678TC
4" - 2"	146,1						05539684TC	05537684TC
4" - 2,5"	123,9						05539685TC	05537685TC
4" - 3"	114,3						05539686TC	05537686TC

SF1 = max Ra inside 0,51 µm

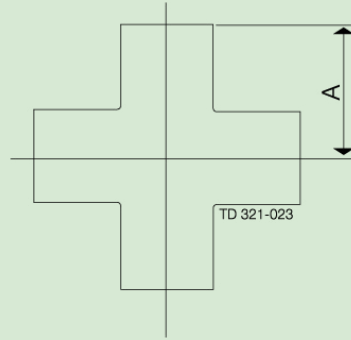
SF4 = max Ra inside 0,38 µm


**LASVERLOOP EXCENTRISCH CLAMP/CLAMP TRI-CLOVER CODE B32S-14MP ASME BPE CODE DT-4.1.3-3**

Inch	A	B	C	D	E	Kg	SF1 316L	SF4 316L
0,75" - 0,5"	79,4						05539955TC	05537955TC
1" - 0,5"	88,9						05539956TC	05537956TC
1" - 0,75"	79,4						05539957TC	05537957TC
1,5"-0,75"	101,6						05539959TC	05537959TC
1,5" - 1"	88,9						05539960TC	05537960TC
2" - 1"	111,1						05539963TC	05537963TC
2" - 1,5"	88,9						05539965TC	05537965TC
2,5" - 1,5"	111,1						05539970TC	05537970TC
2,5" - 2"	88,9						05539971TC	05537971TC
3" - 1,5"	133,35						05539976TC	05537976TC
3" - 2"	111,1						05539977TC	05537977TC
3" - 2,5"	92,1						05539978TC	05537978TC
4" - 2"	158,75						05539984TC	05537984TC
4" - 2,5"	136,5						05539985TC	05537985TC
4" - 3"	127,0						05539986TC	05537986TC

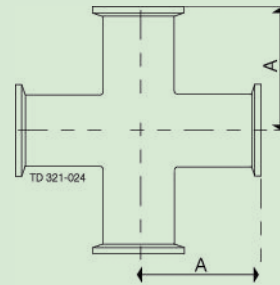
SF1 = max Ra inside 0,51 µm

SF4 = max Ra inside 0,38 µm


**KRUISSTUK TRI-CLOVER CODE B9WWW ASME BPE CODE DT-4.1.2-1**

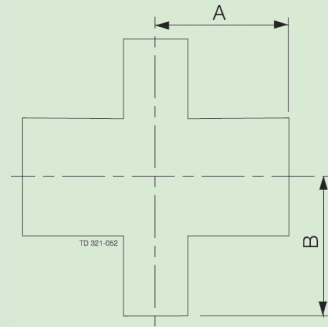
Inch	A	B	C	D	E	Kg	SF1 316L	SF4 316L
0,5"	47,6					0,100	04639524TC	04637524TC
0,75"	50,8					0,100	04639525TC	04637525TC
1"	54,0					0,100	04639529TC	04637529TC
1,5"	60,3					0,180	04639533TC	04637533TC
2"	73,0					0,350	04639535TC	04637535TC
2,5"	79,4					0,450	04639537TC	04637537TC
3"	85,7					0,570	04639539TC	04637537TC
4"	104,8					1,100	04639543TC	04637543TC

SF1 = max Ra inside 0,51  $\mu\text{m}$       SF4 = max Ra inside 0,38  $\mu\text{m}$


**KRUISSTUK 4X CLAMPFERRULE TRI-CLOVER CDE B9MP ASME BPE CODE DT-4.1.2-4**

Inch	A	B	C	D	E	Kg	SF1 316L	SF4 316L
0,5"	57,2					0,100	07839924TC	07837924TC
0,75"	60,3					0,100	07839925TC	07837925TC
1"	66,7					0,100	07839929TC	07837929TC
1,5"	73,0					0,180	07839933TC	07837933TC
2"	85,7					0,350	07839935TC	07837935TC
2,5"	92,1					0,450	07839937TC	07837937TC
3"	98,4					0,570	07839939TC	07837937TC
4"	120,7					1,100	07839943TC	07837943TC

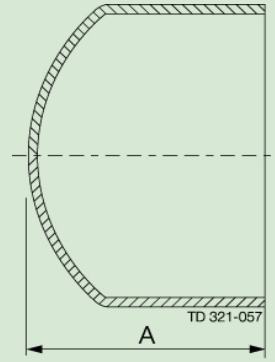
SF1 = max Ra inside 0,51  $\mu\text{m}$       SF4 = max Ra inside 0,38  $\mu\text{m}$


**KRUISSTUK VERLOPEND TRI-CLOVER CODE B9RWWWW NO ASME BPE CODE**

Inch	A	B	C	D	E	Kg	SF1 316L	SF4 316L
0,75" - 0,5"	50,8	50,8				0,100	04639555TC	04637555TC
1" - 0,5"	54,0	54,0				0,100	04639556TC	04637556TC
1" - 0,75"	54,0	54,0				0,100	04639557TC	04637557TC
1,5" - 0,5"	60,3	60,3				0,180	04639558TC	04637558TC
1,5" - 0,75"	60,3	60,3				0,180	04639559TC	04637559TC
1,5" - 1"	60,3	60,3				0,180	04639560TC	04637560TC
2" - 0,5"	73,0	66,7				0,350	04639561TC	04637561TC
2" - 0,75"	73,0	66,7				0,350	04639562TC	04637562TC
2" - 1"	73,0	66,7				0,350	04639563TC	04637563TC
2" - 1,5"	73,0	66,7				0,350	04639565TC	04637565TC
2,5" - 1"	79,4	73,0				0,450	04639569TC	04637569TC
2,5" - 1,5"	79,4	73,0				0,450	04639570TC	04637570TC
2,5" - 2"	79,4	73,0				0,450	04639571TC	04637571TC
3" - 1"	85,7	79,4				0,570	04639575TC	04637575TC
3" - 1,5"	85,7	79,4				0,570	04639576TC	04637576TC
3" - 2"	85,7	79,4				0,570	04639577TC	04637577TC
3" - 2,5"	85,7	79,4				0,570	04639578TC	04637578TC
4" - 1"	104,8	92,1				1,100	04639582TC	04637582TC
4" - 1,5"	104,8	92,1				1,100	04639583TC	04637583TC
4" - 2"	104,8	98,4				1,100	04639584TC	04637584TC
4" - 2,5"	104,8	98,4				1,100	04639585TC	04637585TC
4" - 3"	104,8	98,4				1,100	04639586TC	04637586TC

SF1 = max Ra inside 0,51 µm

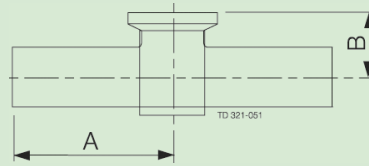
SF4 = max Ra inside 0,38 µm



**BOLKAP TRI-CLOVER CDE B16W ASME BPE CODE DT-4.1.5-1 Type A**

Inch	A	B	C	D	E	Kg	SF1 316L	SF4 316L
0,5"	46,0					0,01	04639850	04637850
0,75"	46,0					0,01	04639851	04637851
1"	47,6					0,02	04639854	04637854
1,5"	52,4					0,03	04639858	04637858
2"	69,9					0,05	04639860	04637860
2,5"	76,2					0,1	04639862	04637862
3"	82,6					0,14	04639864	04637864
4"	101,6					0,22	04639868	04637868
6"	108,0					0,46	-	

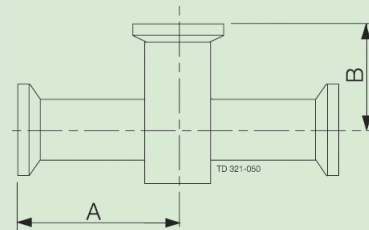
SF1 = max Ra inside 0,51 µm      SF4 = max Ra inside 0,38 µm



**T-STUK VOOR INSTRUMENTEN LLC WWC TRI-CLOVER CODE B71WWMS ASME BPE CODE DT-4.1.2-10**

Inch	A	B	C	D	E	KG	SF1 316L	SF4 316L
0,5" - 1,5"	63,5	22,2				0,2	07838521	07838531
0,5" - 2"	69,8	25,4				0,21	07838522	07838532
0,75" - 1,5"	63,5	25,4				0,21	07838523	07838533
0,75" - 2"	69,8	28,6				0,22	07838524	07838534
1" - 1,5"	63,5	28,6				0,24	07838525	07838535
1" - 2"	69,8	31,7				0,25	07838526	07838536
1,5" - 2"	69,8	38,1				0,27	07838527	07838537

SF1 = max Ra inside 0,51 µm      SF4 = max Ra inside 0,38 µm



**T-STUK VOOR INSTRUMENTEN 3XCLAMP TRI-CLOVER CODE B71MPS ASME BPE CODE DT-4.1.2-11**

Inch	A	B	C	D	E	Kg	SF1 316L	SF4 316L
0,5" - 1,5"	76,2	22,2				0,2	07838501	07838511
0,5" - 2"	82,5	25,4				0,21	07838502	07838512
0,75" - 1,5"	76,2	25,4				0,21	07838503	07838513
0,75" - 2"	82,5	28,6				0,22	07838504	07838514
1" - 1,5"	76,2	28,6				0,24	07838505	07838515
1" - 2"	82,5	31,7				0,25	07838506	07838516
1,5" - 2"	82,5	38,1				0,27	07838507	07838517

SF1 = max Ra inside 0,51 µm      SF4 = max Ra inside 0,38 µm

## ASME BPE koppelingen (Clampkoppeling)

In de ASME BPE wordt wel naar andere soorten verbindingen verwezen, maar er wordt er maar één concreet gespecificeerd. De Clampkoppeling is een typische verbinding die in veel hygiënische situaties wordt toegepast, maar afkomstig is uit de Amerikaanse Bio industrie. De meest bekende uitvoering is de Tri Clover® variant.

### Uitvoeringen en codes

Lasferrule (in korte en medium of extra lange uitvoering)

Klembeugel (scharnierend in 2-delig of 3-delig, en heavy duty uitvoering)

Ra waarde SF1 < 0,51µm, en SF4 Ra < 0,38µm

Aansluiting: Las (S). Overige aansluitingen niet genormeerd: Blind, Slangtule, inschroef of opschroef

### Afdichtingen:

EPDM, FKM (Viton), NBR, MVQ (siliconen), PTFE (Teflon) of Enveloppe PTFE/EPDM of PTFE/FKM.

### Certificaten

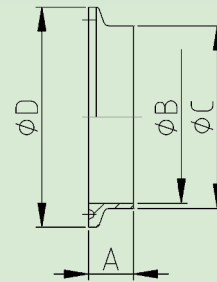
MTR (Mill Test Report) of 3.1 certificaat volgens EN 10204.

### Uitvoering

De koppelingsdelen zijn olie / vetvrij gereinigd, droog, voorzien van eindkappen en verpakt in een plastic sleeve.

### Ook toepasbaar

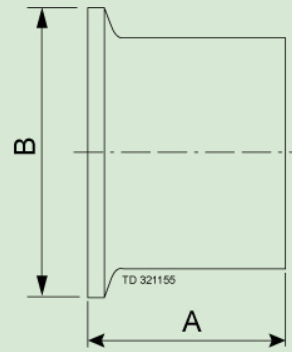
Diverse merkgebonden verbindingen, zoals de HDI Clamp, Schwagelok, Cajun, etc. Ook deze koppelingen kunnen wij u aan leveren, wij hebben ze echter niet gedocumenteerd.



## LASFERRULE KORT TRI-CLOVER CDE 14WMPS ASME BPE CODE DT-4.1.4-1 (VOORHEEN DT-22C)

Inch	A	B	C	D	E	Kg	SF1 316L	SF4 316L
0,5"	12,7	9,4	12,7	24,9		0,034	18536371	18537371
0,75"	12,7	15,8	19,05	24,9		0,030	18536372	18537372
1"	12,7	22,1	25,4	50,4		0,070	18536379	18537379
1,5"	12,7	34,8	38,1	50,4		0,080	18536383	18537383
2"	12,7	47,5	50,8	63,9		0,120	18536385	18537385
2,5"	12,7	60,2	63,5	77,4		0,260	18536387	18537387
3"	12,7	72,9	76,2	90,9		0,260	18536389	18537389
4"	15,9	97,4	101,6	118,9		0,370	18536393	18537393
6"	38,1	146,9	152,4	167,1		0,600	18536397	18537397

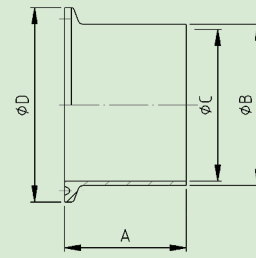
SF1 = max Ra inside 0,51 µm    SF4 = max Ra inside 0,38 µm



**LASFERRULE MEDIUM / CLAMPFERRULE MEDIUM TRI-CLOVER CODE L14AM ASME BPE CODE  
DT-4.1.4-1 (VOORHEEN DT-22B)**

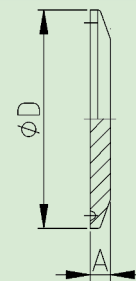
Inch	A	B	C	D	E	Kg	SF1 316L	SF4 316L
0,5"	28,7	25,00					18536771	18537771
0,75"	28,7	25,00					18536772	18537772
1"	28,7	50,4					18536779	18537779
1,5"	28,7	50,4					18536783	18537783
2"	28,7	63,9					18536785	18537785
2,5"	28,7	77,4					18536787	18537787
3"	28,7	90,9					18536789	18537789
4"	38,1	118,9					18536793	18537793

SF1 = max Ra inside 0,51  $\mu\text{m}$     SF4 = max Ra inside 0,38  $\mu\text{m}$


**LASFERRULE LANG TRI-CLOVER CODE BS14AM ASME BPE CODE DT-4.1.4-1 (VOORHEEN DT-22A)**

Inch	A	B	C	D	E	Kg	SF1 316L	SF4 316L
0,5"	44,5	12,7	9,4	24,9		0,040	18536571	18537571
0,75"	44,5	19,05	15,8	24,9		0,040	18536572	18537572
1"	44,5	25,4	22,1	50,4		0,090	18536579	18537579
1,5"	44,5	38,1	34,8	50,4		0,100	18536583	18537583
2"	57,2	50,8	47,5	63,9		0,130	18536585	18537585
2,5"	57,2	63,5	60,2	77,4		0,280	18536587	18537587
3"	57,2	76,2	72,9	90,9		0,280	18536589	18537589
4"	57,2	101,6	97,4	118,9		0,400	18536593	18537593
6"	76,2	152,4	146,9	167,1		0,670	18536597	18537597

SF1 = max Ra inside 0,51  $\mu\text{m}$     SF4 = max Ra inside 0,38  $\mu\text{m}$

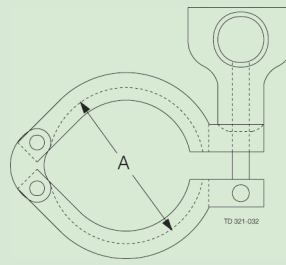

**BLINDFERRULE TRI-CLOVER CODE 16AMP ASME BPE CODE DT-4.1.5-2**

Inch	A	B	C	D	E	Kg	SFF1 316L	SFF4 316L
0,5" x 0,75"	4,8			24,9		0,701	18138525TC	18137525TC
1" x 1,5"	6,4			50,4		0,070	18138529TC	18137529TC
2"	6,4			63,9		0,100	18138535TC	18137535TC
2,5"	6,4			77,4		0,170	18138537TC	18137537TC
3"	6,4			90,9		0,240	18138539TC	18137539TC
4"	6,4			118,9		0,540	18138543TC	18137543TC

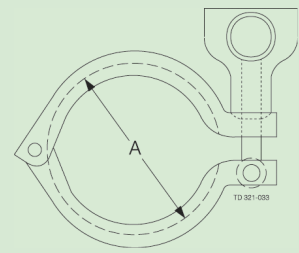
SF1 = max Ra inside 0,51  $\mu\text{m}$     SF4 = max Ra inside 0,38  $\mu\text{m}$



13MHM



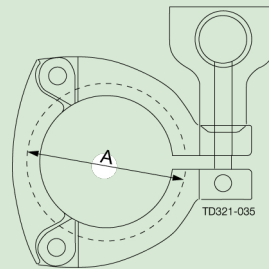
13MHM



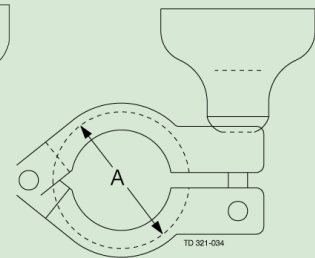
A13MHM



13MHS 1"-4"



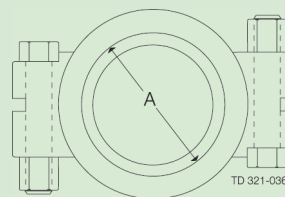
13MHS 1"-4"



13MHS 1/2" & 3/4"



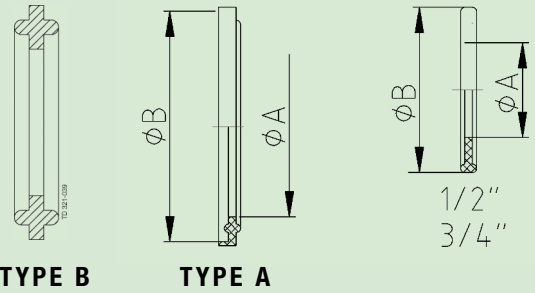
A13MHP



A13MHP

**KLEMBEUGEL TRI-CLOVER**

Inch	13MHM	Size A	A13MHM	Size A	13MHS	Size A	A13MHP	Size A
0,5" x 0,75"	18134500TC	28,0			18133500TC	28,6	18134802TC	26,4
1" x 1,5"	18134504TC	54,0	18134604TC	54,0	18134704TC	54,0	18134804TC	52,0
2"	18134510TC	67,5	18134610TC	67,1	18134710TC	67,5	18134810TC	65,5
2,5"	18134512TC	81,0	18134612TC	81,0	18134712TC	81,0	18134812TC	79,0
3"	18134514TC	94,5	18134614TC	94,5	18134714TC	94,5	18134814TC	92,5
4"	18134518TC	122,6	18134618TC	122,6	18134718TC	122,6	18134818TC	120,3
6"	18134522TC	169,9	18134622TC	169,9			18134822TC	168,4



TYPE B

TYPE A

### CLAMP AFDICHTING UITVOERING ZONDER LIP, TYPE B 40MP/MO/ENVELOPPE/A40MP

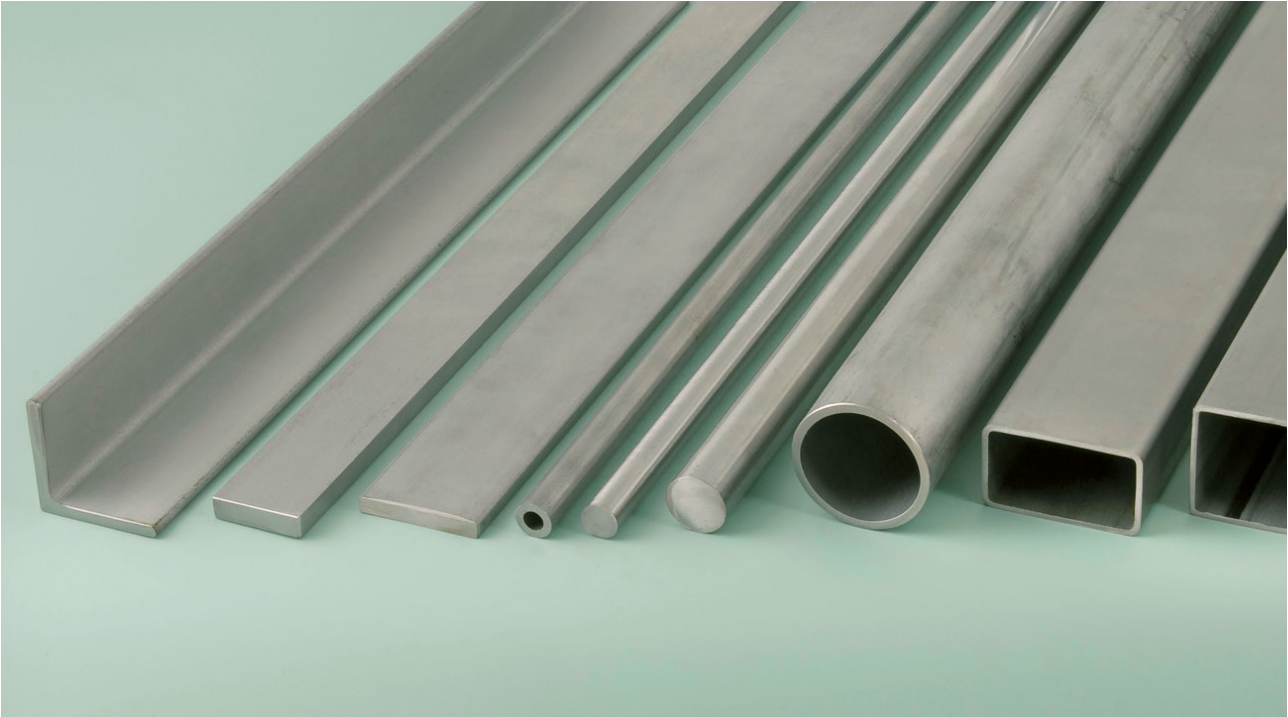
Inch	A	B	C	D	E	Kg	NBR	EPDM	MVQ / Silicone	Viton	PTFE	PTFE/Viton
0,5"	9,3	21,8				0,003	18500599	18500574	18500524	18500549	18500499	-
0,75"	15,7	21,8				0,002	18500600	18500575	18500525	18500550	18500500	-
1"	23,1	50,5				0,005	18500604	18500579	18500529	18500554	18500504	18400204
1,5"	35,3	50,5				0,004	18500608	18500583	18500533	18500558	18500508	18400208
2"	48,0	64,0				0,005	18500610	18500585	18500535	18500560	18500510	18400210
2,5"	60,7	77,5				0,007	18500612	18500587	18500537	18500562	18500512	18400212
3"	72,3	91,0				0,009	18500614	18500589	18500539	18500564	18500514	18400214
4"	97,8	119,0				0,012	18500618	18500593	18500543	18500568	18500518	18400218
6"	147,9	167,0				0,016	18500622	18500597	18500547	18500572	18500522	18400222

### CLAMP AFDICHTING UITVOERING MET LIP, TYPE A 40MPF/MOF

Inch	A	B	C	D	E	Kg	NBR	EPDM	MVQ (Silicone)	Viton	PTFE
1"	23,1	50,5				0,005	18600604	18600579	18600529	18600554	18400504
1,5"	35,3	50,5				0,004	18600608	18600583	18600533	18600558	18400508
2"	48,0	64,0				0,005	18600610	18600585	18600535	18600560	18400510
2,5"	60,7	77,5				0,007	18600612	18600587	18600537	18600562	18400512
3"	72,3	91,0				0,009	18600614	18600589	18600539	18600564	18400514
4"	97,8	119,0				0,012	18600618	18600593	18600543	18600568	18400518
6"	147,9	167,0				0,016	18600622	18600597	18600547	18600572	-

	NBR	HNBR	EPDM	MVQ	FPM / FKM
Marktnaam	Perbunan / Buna-N / Nitrilrubber	HNBR	EPDM	Siliconen	Viton
Officiële naam	Acrylnitril-Butaieen rubber	Gehydeerde NBR	Ethyleen-Propyleen-Dieen Monomeer	Dimethij siliconen rubber	Fluor Carbon rubber
Kleur	Blauw / wit	Geel	Zwart	Rood / transparant wit	Groen / zwart
FDA approval	FDA/BgVV XXI	FDA/BgVV XV	FDA/BgVV XXI	FDA/BgVV XXI	FDA/BgVV XXI
Bedrijfstemp. Ca.	-20° C - 100°C	-25° C - 100°C	-40° C - 130°C	-30° C - 120°C	-25° C - 220°C
	kortstondig 130°C	kortstondig 140°C	kortstondig 140°C	kortstondig 120°C	
Bestendigheid					
Damp	X	++	++	X	X
Stoom	-	+	++	X	X
Hete lucht	X	+	+	++	++
Vetten	++	++	-	+	++
Olien	++	++	X	+	++
Zuren	X	*	++	X	++
Basen	-	*	-	X	++

X = niet bestand - = slecht bestand + = goed bestand ++ = uitstekend bestand \* = bestendigheid tegen specifieke zuren / basen opvraagbaar



## Walselijproducten

Op de plaatsen waar leidingcomponenten worden verwerkt, is het gebruik van walselijproducten voor de constructie onvermijdelijk. Enkele voorbeelden hiervoor zijn de leidingbrug, een bordes rondom een tank of het frame van een skid. Om ook in deze behoefte te kunnen voorzien, heeft SKS een afgestemd assortiment waarvan een groot deel uit voorraad leverbaar is.

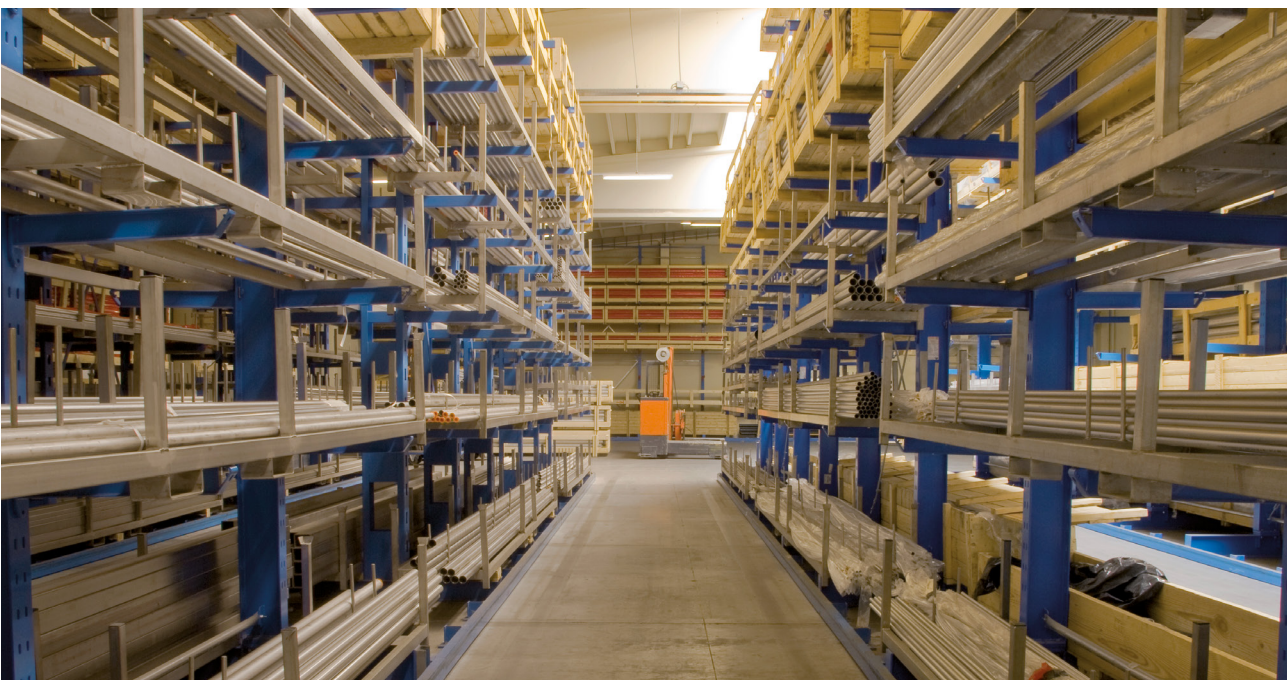
### **Het pakket walselijproducten bestaat bij SKS uit**

- Kokerprofiel vierkant
- Kokerprofiel rechthoek
- Platstaf warmgewalst (variabele lengtes tussen ca. 3.5 en 5 meter)
- Platstaf geslit (handelslengte van 4 meter)
- Rondstaf getrokken H9
- Rondstaf warmgewalst, geschild

- Hoekprofiel gelijkzijdig (handelslengte ca. 6 meter)
- Plaat koudgewalst (handelsafmeting 2000x1000 mm)
- Plaat geperforeerd (handelsafmeting 2000x1000 mm)
- Vierkant staf warmgewalst (variabele lengtes tussen ca. 3.5 en 5 meter)
- Zeskant staf warmgewalst (variabele lengtes tussen ca. 3.5 en 5 meter)

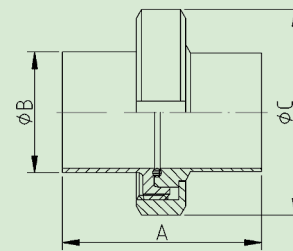
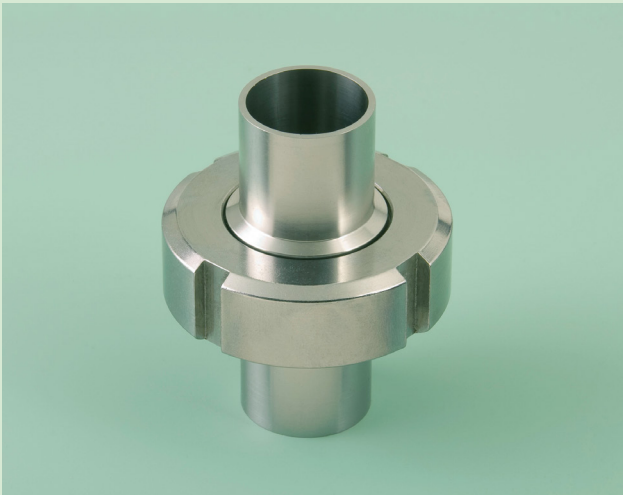
Hoewel het vrijwel niet gevraagd wordt, is het mogelijk om deze materialen inclusief een 3.1 certificaat geleverd te krijgen.

Voor een uitgebreid overzicht van de leveringsomvang verwijzen wij u naar de brochures voor industriële installatie materialen (EN DIN of ANSI ASTM).



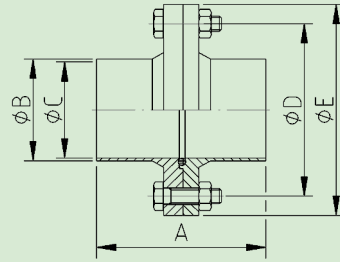
## Ook toepasbaar

Naast de verschillende koppelingen en lasfittingen worden in de praktijk nog diverse andere materialen verwerkt in een leidingsysteem. Deze materialen behoren officieel niet tot de normfamilie, maar kunnen wel toegepast worden omdat ze aan dezelfde maatvoering voldoen. Dit geldt vooral voor de koppelingen uit DIN 11864-A. De maatreeks "Serie C" is exact gelijk aan de maatvoering in de ASME BPE. Daarnaast kunnen deze componenten merkgebonden oplossingen zijn. Onderstaand vindt u de DIN 11864 koppelingen die toegepast kunnen worden. Vaak komt alleen de maatvoering overeen en wijkt de afwerking af.



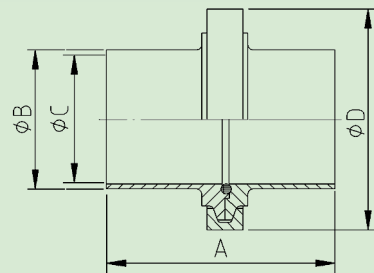
### KOPPELING KOMPLEET DIN 11864-A-1

Inch	A	B	C	D	E	Kg	316L <0,8 EPDM	316L <0,4 EPDM
0,5"	76,0	12,7	38,0			0,101	16737999	16736999
0,75"	76,0	19,05	44,0			0,161	16738000	16737000
1"	77,0	25,4	63,0			0,441	16738004	16737004
1,5"	88,0	38,1	78,0			0,646	16738008	16737008
2"	89,0	50,8	92,0			0,833	16738010	16737010
2,5"	115,0	63,5	112,0			1,439	16738012	16737012
3"	117,0	76,2	127,0			1,950	16738014	16737014
4"	119,0	101,6	148,0			2,563	16738018	16737018



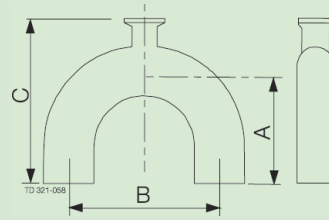
**FLENSVERBINDING KOMPLEET DIN 11864-A-2**

Inch	A	B	C	D	E	Kg	316L <0,8 EPDM	316L <0,4 EPDM
0,5"	80,0	12,7	9,4	35,0	52,0	0,421	16738099	16737099
0,75"	80,0	19,05	15,75	40,0	57,0	0,521	16738100	16737100
1"	80,0	25,4	22,1	49,0	66,0	0,601	16738104	16737104
1,5"	90,0	38,1	34,8	62,0	79,0	0,762	16738108	16737108
2"	90,0	50,8	47,5	75,0	92,0	0,963	16738110	16737110
2,5"	108,0	63,5	60,2	89,0	107,0	1,284	16738112	16737112
3"	112,0	76,2	72,9	104,0	125,0	2,126	16738114	16737114
4"	116,0	101,6	97,4	135,0	157,0	3,288	16738118	16737118



**CLAMPVERBINDING KOMPLEET DIN 11864-A-2**

Inch	A	B	C	D	E	Kg	316L <0,8 EPDM	316L <0,4 EPDM
0,5"	76,0	12,70	9,40	43,0		0,296	16738399	16737399
0,75"	76,0	19,05	15,75	43,0		0,296	16738400	16737400
1"	77,0	25,4	22,1	57,0		0,501	16738404	16737404
1,5"	88,0	38,1	34,8	73,0		0,742	16738408	16737408
2"	89,0	50,8	47,5	89,0		0,844	16738410	16737410
2,5"	115,0	63,5	60,2	99,0		1,184	16738412	16737412
3"	117,0	76,2	72,9	118,0		1,506	16738414	16737414
4"	119,0	101,6	97,4	145,0		2,188	16738418	16737418



### AFNAME PUNT 180° B2UMPBOA

Inch	A	B	C	D	E	Kg	SF1 316L	SF4 316L
1" - 0,5"	76,2	76,2	104,8			0,230	05639756TC	05637756TC
1" - 0,75"	76,2	76,2	104,8			0,230	05639757TC	05637757TC
1,5" - 0,5"	114,3	114,3	149,2			3,000	05639758TC	05637758TC
1,5" - 0,75"	114,3	114,3	149,2			3,000	05639759TC	05637759TC
1,5" - 1"	114,3	114,3	149,2			3,000	05639760TC	05637760TC
2" - 0,5"	127,0	152,4	168,3			0,440	05639761TC	05637761TC
2" - 0,75"	127,0	152,4	168,3			0,440	05639762TC	05637762TC
2" - 1"	127,0	152,4	168,3			0,440	05639763TC	05637763TC
2" - 1,5"	127,0	152,4	168,3			0,440	05639765TC	05637765TC
2,5" - 0,5"	146,1	190,5	193,7			0,610	05639766TC	05637766TC
2,5" - 0,75"	146,1	190,5	193,7			0,610	05639767TC	05637767TC
2,5" - 1"	146,1	190,5	193,7			0,610	05639768TC	05637768TC
2,5" - 1,5"	146,1	190,5	193,7			0,610	05639770TC	05637770TC
2,5" - 2"	146,1	190,5	193,7			0,610	05639771TC	05637771TC
3" - 0,5"	165,1	228,6	219,1			1,300	05639772TC	05637772TC
3" - 0,75"	165,1	228,6	219,1			1,300	05639773TC	05637773TC
3" - 1"	165,1	228,6	219,1			1,300	05639774TC	05637774TC
3" - 1,5"	165,1	228,6	219,1			1,300	05639776TC	05637776TC
3" - 2"	165,1	228,6	219,1			1,300	05639777TC	05637777TC
3" - 2,5"	165,1	228,6	219,1			1,300	05639778TC	-
4" - 1"	215,9	304,8	282,6			2,500	05639781TC	-
4" - 1,5"	215,9	304,8	282,6			2,500	05639563TC	-
4" - 2"	215,9	304,8	282,6			2,500	05639784TC	-

SF1 = max Ra inside 0,51 µm

SF4 = max Ra inside 0,38 µm