



I Anwendung

Die Exzentrerschneckenpumpen KS eignen sich zur Förderung von Flüssigkeiten sowohl mit geringer, als auch hoher Viskosität, sowie für Flüssigkeiten die weiche Feststoffe enthalten. Zu den Hauptanwendungsbereichen gehört unter anderem das Pumpen von Wein, Konzentraten und ganz allgemein von Getränken, ebenfalls finden sie Anwendung bei der Förderung von Lebensmitteln mit hohen Viskositäten.

I Design und Eigenschaften

Bei den Pumpen KS handelt es sich um hygienegerechte Exzentrerschneckenpumpen.

Ausführung: Freie Welle mit Lagerträger.

Dank ihres besonderen Designs und Aufbaus sind diese Pumpen umkehrbar und arbeiten selbstansaugend.

Offener Antrieb (Hygiene-Design).

Exzentrischer Druckstutzen.

I Technische Daten

Materialien:

Produktberührende Teile	Edelstahl AISI 316L (1.4404)
Andere Edelstahlteile	Edelstahl AISI 304 (1.4301)
Lagerträger	GG-22
Stator	NBR schwarz (gemäß FDA 177.2600 und EG Nr. 1935/2004)
Dichtungen mit Produktkontakt	FPM (gemäß FDA 177.2600 und EG Nr. 1935/2004)

Einfache innenliegende Gleitringdichtung nach EN 12756 L1K:

(gemäß FDA 177.2600 und EG Nr. 1935/2004)

Rotierender Teil	Siliziumcarbid (SiC)
Stationärer Teil	Kohle (C)
Dichtungen	FPM

Oberflächenqualität:

Innen	Spiegelpoliert, Ra ≤ 0,8 µm
Außen	Matt

Anschlüsse:

DIN 11851
CLAMP
SMS

Betriebsgrenzwerte (je nach Modell):

Max. Durchflussmenge	45 m ³ /h	198 US GPM
Maximaler Betriebsdruck:		
- einstufig	6 bar	87 PSI
- zweistufig	12 bar	174 PSI
Max. Betriebstemperatur	85 °C (je nach Material)	185 °F
Maximale Drehzahl	1450 U/min	





I Technische Daten

Typ	Volumen bei 100 Umdr. [l]	Maximale Durchflussmenge [m³/h]	Maximaler Betriebsdruck [bar]		Maximale Drehzahl [U/min]	Mindest-Anlaufmoment [Nm]	
			Einstufig	Zweistufig		Einstufig	Zweistufig
KS-20	2,8	2,4	6	12	1450	18	30
KS-25	6,7	3,8			950	20	36
KS-30	9,8	5,6			950	25	45
KS-40	23,7	13,5			950	45	80
KS-50	45,1	19,5			720	70	125
KS-60	82	24,6			500	110	190
KS-80	185,4	44,5			400	150	260

I Optionen

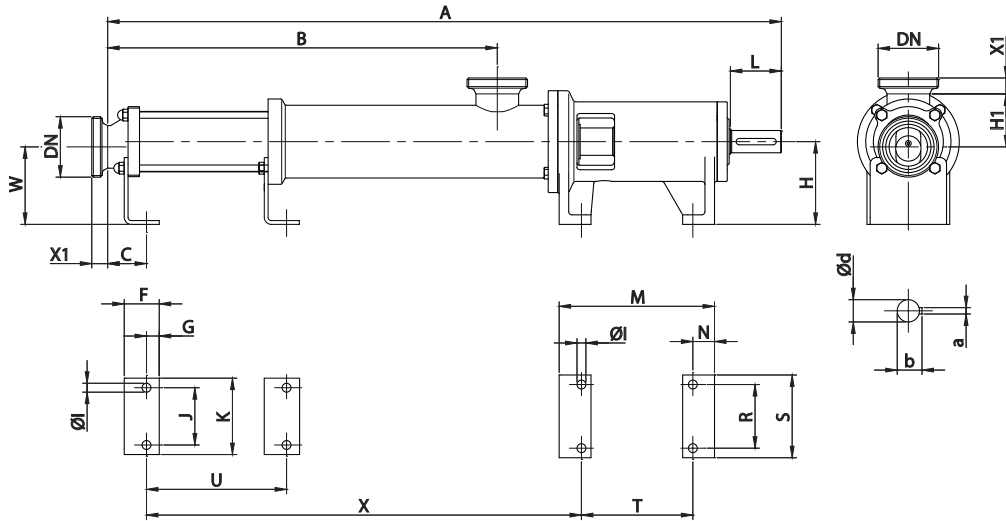
- Druckbeaufschlagte doppelte Gleitringdichtung.
- Einfache Gleitringdichtung mit Spülung (Quench).
- Gleitringdichtung aus SiC/SiC.
- Abdichtung durch Stopfbuchse.
- EPDM-Statoren weiß und NBR weiß.
- Dichtungen aus EPDM.
- Andere Anschlüsse.
- Verstärkter Antrieb.
- Fixierter Antrieb.
- Pumpengehäuse mit Heizmantel.
- Transportwagen aus rostfreiem Edelstahl.
- Elektroschaltkasten.
- Externer Bypass.
- Reinigungsstutzen (CIP).
- ATEX Zertifizierung.

I Abmessungen

Typ	DN	DIN 11851	SMS	CLAMP OD
		X1		
KS-20 2KS-20	40 1½"	22	23	14
KS-25 2KS-25	50 2"	23	23	21
KS-30 2KS-30	50 2"	23	23	21
KS-40 2KS-40	65 2½"	25	27	20
KS-50 2KS-50	80 3"	40	27	21
KS-60 2KS-60	100 4"	30	30	21,5
KS-80 2KS-80	100 4"	30	30	21,5



I Abmessungen



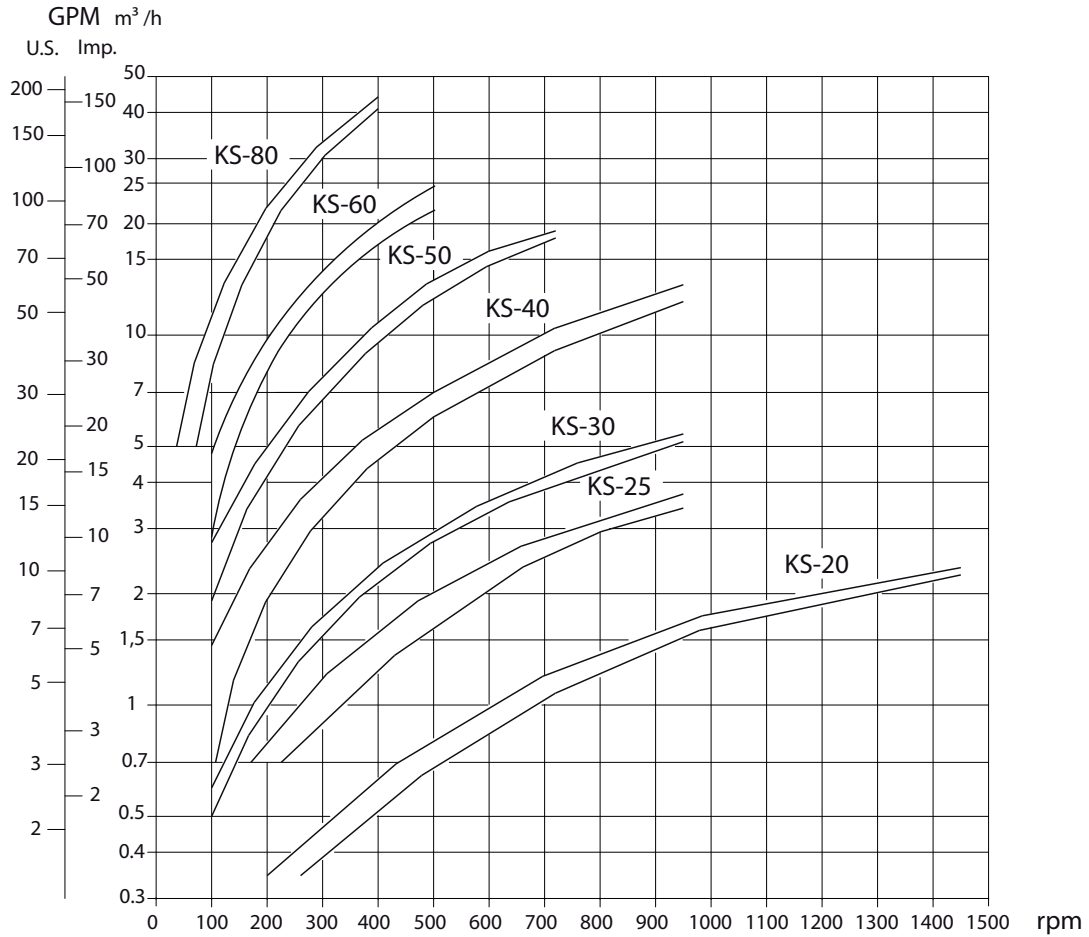
Typ	DN	d	L	a	b	A	B	C	F	G	H	H1	I	J	K	M	N	R	S	T	U	X	W	kg
KS-20	40	20	50	6	22,5	612	302	35	35	12	90	61	11	45	70	179	27	70	100	125	-	356	87	14
2KS-20	1½"					712	402															456		15
KS-25	50	25	60	8	27,9	773	416	39	40	15	110	70	11	60	90	204	32	90	120	140	-	481	107	23
2KS-25	2"					865	508															573		24
KS-30	50	25	60	8	27,9	773	416	39	40	15	110	73	11	60	90	204	32	90	120	140	-	481	104	24
2KS-30	2"					923	566															631		25
KS-40	65	35	80	10	38,3	1058	612	61	55	20	130	83	14	90	120	244	34	100	130	175	-	683	122	38
2KS-40	2½"					1248	802															873		44
KS-50	80	35	80	10	38,3	1119	673	65	55	20	130	88	14	90	120	244	34	100	130	175	-	740	117	42
2KS-50	3"					1373	927															994		51
KS-60	100	48	110	14	51,5	1373	830	70	60	20	160	119	18	130	170	271	38	150	190	195	-	932	146	88
2KS-60	4"					1673	1130															1232		107
KS-80	100	48	110	14	51,5	1503	960	90	60	20	160	133	18	150	190	271	38	150	195	195	-	1042	132	105
2KS-80	4"					1903	1360															1442		138



Diese Angaben sind ohne Gewähr. Änderungen möglich. Unverbindliche Fotos.
Für weitere Informationen, besuchen Sie bitte unsere Internetseite.

www.sksonline.com

I Auswahlbereich



Diese Angaben sind ohne Gewähr. Änderungen möglich. Unverbindliche Fotos.
Für weitere Informationen, besuchen Sie bitte unsere Internetseite.

www.sks-online.com

FT:KIBER_KS.1.DE-0317