



EN 10357-A

Die Normenfamilie EN 10357-A ist stringent und verweist aufeinander. Die verschiedenen Komponenten passen nicht nur in Bezug auf die Abmessungen perfekt zueinander, sondern haben auch eine gleichwertige Verarbeitung oder Anwendungsmöglichkeit.

Hierunter geben wir zunächst eine technische Zusammenfassung der verschiedenen Normen und danach eine Übersicht der Liefermöglichkeiten mit den spezifischen Angaben.

Diese Materialienreihe ist die umfassendste von allen Möglichkeiten für die Lebensmittelindustrie. Sie wird auch am meisten angewandt, aber unter Preisdruck auch am meisten kopiert - in anderen Qualitäten.

Die Teile dieses Pakets, die S.K.S. unter der Marke Q-Plus und Q-Fitt führt, entsprechen exakt der Norm. S.K.S. übernimmt dafür die Verantwortung für Nachverfolgbarkeit und Qualität.



Food

Reihe	DIN
Rohr	EN 10357-A
Formteile (Fittings)	EN 10374/DIN 11852
Verschraubungen	DIN 11851
	DIN 11853
	DIN 32676 Clamp
	S.K.S. (EHEDG)
	DIN 11864-A Range A
	DIN 11864-B Range A

EN10357-A (DIN 11850-R2) Rohr

Diese Norm ist die maßgebliche Produktionsmethode für alle Lebensmittelrohre. Alle seriösen Hersteller halten sich an diese Norm für alle erhältlichen Maßreihen von Lebensmittelrohren. Angesichts der Toleranzen und diversen Verarbeitungsmöglichkeiten gibt es allerdings ein sehr

breites Angebot. Hier haben die verschiedenen Qualitäten auch andere Preisniveaus. Außerdem sind Rohre im Umlauf, die zwar den Maßen genügen, keineswegs aber den anderen gesetzten Anforderungen.

Achten Sie auf diesen Fallstrick. Prüfen Sie das empfangene Material auch auf Markierung und dazugehöriges Zertifikat.

Die EN 10357-A hat eine direkte Verbindung zur EN 10217-7, und die gegläute Ausführung eignet sich für Druckanwendungen, die unter die PED (Druckgeräterichtlinie 2014/68/EU) fallen.

S.K.S. arbeitet nur mit Herstellern, die der PED-Anforderung gemäß zertifiziert sind.

Material nach EN 10088-1

Edelstahlorten; 1.4301 oder 1.4307 (304L) und 1.4404 oder 1.4432 (316L). Zusammensetzung nach EN 10088-2

Maßtabelle und Toleranzen nach EN-ISO 1127

Durchmessertoleranz D4 bis NW80, D3 ab NW100

Wandstärkeltoleranz T4 für Rohr 1,5 mm dick und T3 für Rohr mit 2 mm Wandstärke.

Testverfahren EN 10217-7 TC1

Destruktive und nicht-destruktive Tests

Oberflächenrauigkeit Ra (DIN 4768 Tabelle 3)

Interne Länge Schweißnaht kalt weggerollt.

H2 Ausführung* = Ra < 0,8 µm und < 1,6 µm in Schweißumgebung (offiziell nach Norm)

H3 Ausführung* = Ra < 0,8 µm auch in der Schweißumgebung (EHEDG-Anforderung)

* H2 und H3 ist eine S.K.S.-Bezeichnung, die aus der DIN 11866 stammt (Hygieneklasse)

Ausführung

CC = ungeglüht, gebeizt W2b

BC = gegläht, gebeizt W2Ab oder blankgeglüht W2Rb

CD = ungeglüht, äußerlich geschliffen (Korn 320)

BD = gegläht, äußerlich geschliffen (Korn 320)

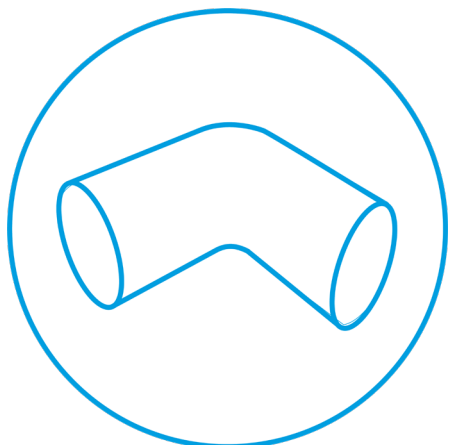
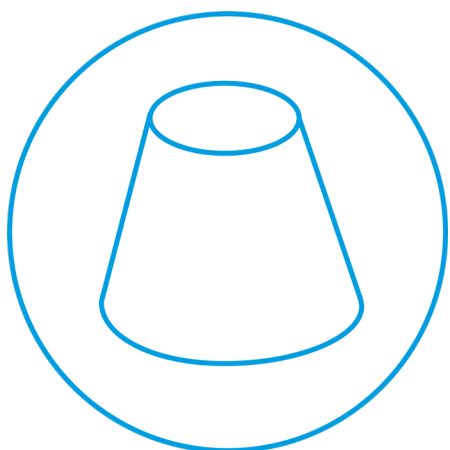
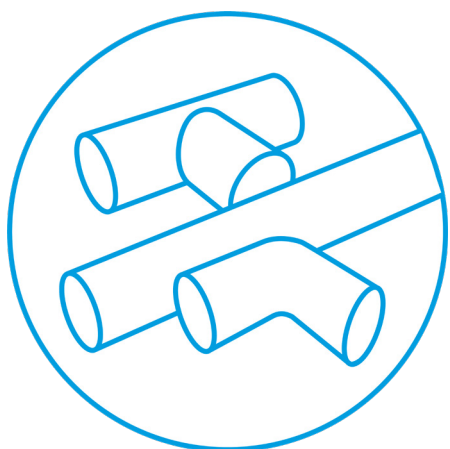
Zertifikate

3.1 Zertifikat nach EN 10204

3.2 Zertifikat auch auf Anfrage möglich

Nennweite	Mass MM	Kg/mtr.	Tol. Diam.	Tol. Stärke	Ausführung	Max Druck 20°C bar	max Druck 150°C bar
10	13 x 1,5	0,432	± 0,1	± 0,15	CC, CD, BC und BD	355	219
15	19 x 1,5	0,657	± 0,1	± 0,15	CC, CD, BC und BD	242	150
20	23 x 1,5	0,808	± 0,12	± 0,15	CC, CD, BC und BD	200	124
25	29 x 1,5	1,033	± 0,15	± 0,15	CC, CD, BC und BD	159	98
32	35 x 1,5	1,258	± 0,18	± 0,15	CC, CD, BC und BD	131	81
40	41 x 1,5	1,484	± 0,21	± 0,15	CC, CD, BC und BD	112	69
50	53 x 1,5	1,934	± 0,27	± 0,15	CC, CD, BC und BD	87	53
65	70 x 2	3,405	± 0,35	± 0,2	CC, CD, BC und BD	87	54
80	85 x 2	4,157	± 0,43	± 0,2	CC, CD, BC und BD	72	44
100	104 x 2	5,108	± 0,78	± 0,2	CC, CD, BC und BD	59	36
125	129 x 2	6,36	± 0,97	± 0,2	CC, CD, BC und BD	47	29
150	154 x 2	7,612	± 1,16	± 0,2	CC, CD, BC und BD*	39	24
200	204 x 2	10,116	± 1,53	± 0,2	CC, CD, BC* und BD*	30	18

* = Standard ist ungeglüht (CC), gegläht (BC) auch verfügbar



Inhoud

Rohre

Getränke Rohr EN-10357-A 304L	9
Getränke Rohr EN-10357-A 316L	9
Getränke Rohr EN-10357 "Old DIN" 304L	10
Getränke Rohr EN-10357 "Old DIN" 316L	10

Schweißbogen

DIN 11852 (Bogen, T-Stücke, Reduzierstücke)	11
Bogen 90° kurz Geglüht DIN-11852	11
Bogen 90° kurz Geglüht Din-11852 "Old DIN"	11
Bogen 90° kurz Ungeglüht DIN-11852	12
Bogen 90° kurz Ungeglüht Din-11852 "Old DIN"	12
Bogen 90° DIN-11852 lang Geglüht	13
Bogen 90° lang Geglüht	13
Bogen 45° kurz DIN 11852	14
Bogen 45° lang DIN 11852 Geglüht	14
Bogen BA5 langer Radius Geglüht	15
Bogen BA5 langer Radius Geglüht "Old DIN"	15
Bogen 180° kurz DIN 11852	16
Bogen Kurtz 180° "Old DIN"	16

T-Stücke

Q-plus T-Stücke	17
T-stück Symetrisch DIN 11852 TS type Q-plus	17
T-stück Kurz DIN 11852 TK	18
T-stück kurz "Old DIN" type TK	18
T-stück Lang DIN 11852 TS	19
T-stück lang "Old DIN" type TS	19
Red. t-stück kurz DIN 11852 RTK	20
Red. t-stück Kurz "Old DIN" type RTS	21
Red. t-stück lang DIN 11852 RTS	22
Red. t-stück lang type RTS "Old DIN"	23
T-bogen	24
T-bogen "Old DIN"	24
Doppel T-bogen	25
Doppel t-bogen "Old DIN"	25

Product Recovery System

26

Reduzierungen

27

Red. stück konisch DIN 11852 RK	27
Red. stück exzentrisch din 11852 Re	28
Kreuzstück kurz din 11852	29
Kreuzstück kurz "Old DIN"	29
Kreuzstück lang	30
Kreuzstück lang "Old DIN"	30
Gewölbter boden	31
Rohr Sägewerkzeug	31

Vorisolierte Rohre

32

Rohrschellen schwer	33
Rohrschellen mit schaft (schwer)	33
Rohrschellen	34
Rohrschellen mit schaft	34

Verschraubungen

DIN 11851 Verschraubung

Komplette verschraubung DIN 11851-S	35
Gewindestutzen DIN 11851 SC	36
Kegelstutzen DIN 11851 SD	36
Nutmutter DIN 11851 F	37
Dichtung I-profil type DIN 11851 GL	38
Dichtung high type DIN 11851 G+	38
Dichtung type DIN 11851 G	39

Die hygienische S.K.S.Verschraubung 40

S.K.S. dichtungssatz DIN 11851 EHEDG	41
S.K.S. kegelstutzen DIN 11851 EHEDG	41
Blindmutter flach DIN 11851 FB	42
Blindmutter + knopf DIN 11851 FB	42
Blindmutter komplett DIN 11851	43
Dichtscheibe blindmutter / DIN 11851	43
Kette für blindmutter DIN 11851	44
Blindkegelstutzen DIN 11851 DB	44
Blindkegelstutzen blech DIN 11851 DB	45
Blind gewindestutzen DIN 11851 CB	45
Walz gewindestutzen DIN 11851 C	46
Walz kegelstutzen DIN 11851 D	46
Gewinde einschraubstutzen DIN 11851/BSP CT	47
Kegel einschraubstutzen DIN 11851/BSP DT	47
Gewinde aufschraubstutzen DIN 11851/BSP CT	48
Kegel aufschraubstutzen mit mutter DIN 11851 DT	48
Schlauch gewindestutzen type beer DIN 11851	49
Schlauch gewindestutzen type DIN, DIN 11851	49

Verbrauchsmaterialien 50

Schlauch gewindestutzen rohr DIN 11851	51
Schlauch kegelstutzen type Bier DIN 11851	51
Schlauch kegelstutzen type DIN, DIN 11851	52
Schlauch kegelstutzen rohr DIN 11851	52

DIN 32676 Clampverbindung 53

Clamp stutzen DIN 32676 - CC lang	53
Clamp Stutzen DIN 32676 - CS kurz	54
Clamp stutzen kurz	55
Blind clampstutzen DIN 32676	55
Klammer DIN 32676 leichte ausführung	56
Klammer DIN 32676 schwere ausführung	56
Clamp dichtung DIN 32676	57

Walzwerkprodukte 58

DIN 11864 59

Gewindestutzen DIN 11864 A-1 Reihe A	59
Kegelstutzen DIN 11864 A-1 Reihe A	60
Nutmutter DIN 11864 Reihe A, B und C	60
Nutflansch DIN 11864 A-2 nf Reihe A	61
Nundflansch DIN 11864 A-2 bf Reihe A	61
Schraubensatz DIN 11864-2-A	62
Nut clampstutzen DIN 11864 A-3 Reihe A	62
Bund clampstutzen DIN 11864 A-3 Reihe A	63
Klammer schwer DIN 11864/11853	63
Dichtung O-ring DIN 11864-A Reihe A	64

DIN 11853 Verschraubung 65

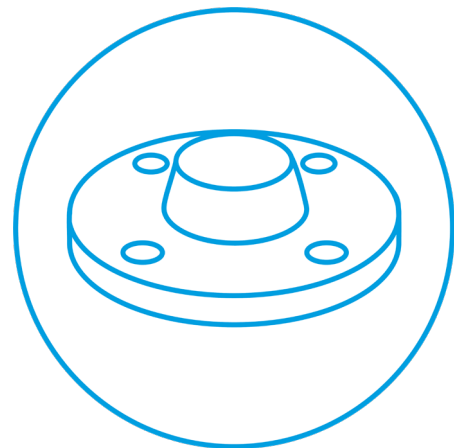
Gewindestutzen DIN 11853	65
Kegelstutzen DIN 11853	66
Nutmutter DIN 11853 F	66
Nut flansch DIN 11853-2	67
Bund flansch DIN 11853-2	67
Schraubensatz flansch verbindung DIN 11853-2-A	68
Clampstutzen mit nut DIN 11853-3-A	68
Clampstutzen mit bund DIN 11853-3-A	69
Klammer DIN 11853-A-3	69
Dichtung O-ring DIN 11853	70

Auch einsetzbar 71

Flansch verbindung DIN	71
FGN flansch verbindung	71
Glatt flansch EN 1092-1 type 01	72
Flansch dichtung	72
Bördel mit alu flansch type A	73
Kompensator DIN	73
Gelenk hakenschlüssel DIN	74

Koppelstücke 74

Lebensmittel Schlauch mit verschraubung	75
---	----





Pipetite® Hygienische Wanddurchführung

Die bestehenden Lösungen für Rohrverbindungen mit einer Wanddurchführung sind optisch und hygienisch mangelhaft. Sie dichten oft nicht richtig ab, sind nicht anpassungsfähig oder homogen. Mit dem Pipetite® Programm, bietet S.K.S. eine echte Lösung für diese Probleme.

Im Bewusstsein dieser gerade erwähnten Mängel wurden die Pipetite® entwickelt und können daher in jeder Umgebung eingesetzt werden. Alle Modelle sind selbstdichtend, hygienisch und einfach zu montieren.

Pipetite® ist einfach und effektiv

- Erhältlich in fünf Ausführungen für Rohre mit einem Durchmesser bis zu 380 mm
- Hygienisch weißes Silikon und Edelstahl 316
- Völlig selbst abdichtend und wartungsfrei
- Schwingungsunempfindlich
- Wasserbeständig
- Temperaturbeständig bis 260 ° C
- Schnelle und einfache Installation
- Lange Lebensdauer

Pipetite ist für **Wandanschlüsse** (Pipetite® und ReBoot®), **Verbindung für Rohre verschiedener Durchmesser** (Pipe n Pipe®) oder **Plattenverbindungen** (Tube Grommets und Hose Grommets) verfügbar.

Optional kann die Pipetite®-Reihe durch die Benutzung der üblichen Brandschutzprodukte auch feuerfest gemacht werden.

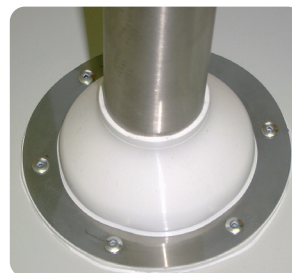
Pipetite® kann in vielen alltäglichen Situationen verwendet werden. Das Anschlussstück um das Rohr ist für alle Versionen identisch. Sie schneiden die Manschette auf die gewünschte Größe und schieben die Wandverbindung über das Rohr. Die ReBoot® Modelle können leicht in die bestehende Rohrleitungssysteme integriert werden und sind mit einem Clip verschlossen.

Die Verbindung zu bekommen, wo Rohre hindurchgeführt ist für jede Version. Je nach Anwendung gibt es verschiedene Modelle von Verbindungsaufsätzen.



- Die Pipetite® und ReBoot® lässt sich einfach an Wände oder Decken montieren.
- Der Pipe n Pipe® steht für Rohranschlüsse von 4 "/ NW100 oder 6 "/ NW150 zur Verfügung.
- Grommets werden für Rohr- oder Schlauchverbindungen durch Maschinewände oder Edelstahlwandplatten bis zu einer Stärke von 3 mm benutzt. Multi Ausführung lieferbar.
- Flat® ist eine flache Ausführung für Behälterwand oder Wanddecke.

Bitte kontaktieren Sie uns, falls Sie Unterstützung bei der Auswahl der richtigen Pipetite® benötigen





Q-Fitt Hygienische Rohrkomponenten

Das Rohr ist ein wichtiger Bestandteil des Produktionsprozesses und erhält in letzter Zeit verdientermaßen immer mehr Aufmerksamkeit. Die Bedürfnisse der heutigen Anwendungen, die Korrosionsanforderungen und die lebensmittelrechtlichen Richtlinien, nicht jedes verfügbare Material kann diese Anforderungen erfüllen. Zur Sicherstellung dass die von Ihnen tatsächlich benötigte Auswahl auch geliefert wird, ist eine gute Spezifikation notwendig.

Weltweit ist eine riesige und vielfältige Auswahl an Schweißfittings verfügbar, S.K.S. hat für Sie die Wahl getroffen und stellt die Marke Q-Fitt zur Verfügung. Mit dieser Marke haben wir unser Sortiment verschlankt. Als Ihr Spezialist für Edelstahlrohr-Komponenten sehen wir es als unsere Pflicht, diese Rolle zu übernehmen. Wir als Lagerist und Lieferant für die Prozessindustrie, profitieren von dieser Schlankeitskur. Durch die Reduzierung der Auswahl sind wir zu der Erfahrung gelangt, dass die beste Paketstruktur eine Kombination von Reinigungsfähigkeit, Schweißbarkeit, Korrosionsbeständigkeit, PED Produktanforderungen und Europäischen Vorschriften ist.

Alle Q-Fitt Komponenten sind mit einem Q-Fitt Logo versehen. Dies Garantiert die Qualität unserer Produkte wie folgt:

- Entspricht den aktuellen Standards (EN-10357 BC / EN-10217-7 W2Ab, EN10374, BS4825).
- Abmessungen gemäß: EN-10357 Serie A (in mm) und D (Zoll).
- Alle Komponenten bis zu DN125 sind gegläht und besitzen einen Ra-Wert von $<0.8\mu\text{m}$ (auch auf der Schweißnaht).
- Alle Komponenten bis zu DN125 sind gemäß der PED gegläht und besitzen daher eine stärkere Korrosionsbeständigkeit).
- Rohre werden standardmäßig mitschützenden Endkappen versehen.
- Komponenten in den Größen DN150-200 sind ungegläht und besitzen den Standard Ra-Wert

Das Q-Fitt Programm besteht aus allen Teilen, die in den Standards festgelegt sind. Artikel die nicht standardisiert sind, wie z.B. T-Bögen oder Reduzierstücke größer als 3 Stufen, sind nicht im Q-Fitt Programm enthalten.



Paketzusammensetzung

Rohre gemäß EN10357 BC/EN10217-7 W2Ab

Schweißbögen gemäß BS (kurz) und BL (lang), sowie kurz und lang

T-Bögen gemäß TL (lang) und TS (kurz), sowie lang und kurz

Reduzierstücke nach EN10374 RC (kon.) und RE (exz.)

Verbindungen mit der gleichen Qualität und Hygieneklasse sind:

- Verschraubungen gemäß DIN11864-1, DIN11853-1, DIN11851 SKS Version
- Flanschverbindungen gemäß DIN118641-2 und DIN11853-2
- Clamp-Verbindungen gemäß DIN11864-3, DIN11853-3, DIN32676 und ASME BPE

Die Q-Fitt Schweißfittings werden nicht nur nach den Standards gefertigt, sondern auch mit allen notwendigen Informationen gekennzeichnet. Als Ergebnis wird die erforderliche Rückverfolgbarkeit garantiert. Die schwerfälligen und kostspieligen Verfahren für die Erstellung der erforderlichen Zertifikate ist nicht Notwendig. In Kombination mit dem bei S.K.S. angewandten System, erfüllen wir die aktuellen Anforderungen der EN /1935/2004.

Das Q-Fitt Sortiment passt in vielfältiger Weise in Ihre Anwendung:

- Qualitätsgarantie
- Risikoabdeckung der gesetzliche Richtlinien
- Garantie der Rückverfolgbarkeit
- Immer aktuelle Spezifikation an Ihre Lieferanten
- Geeignete und konsistente Rohrleitungen
- Bei Lieferung leicht nachprüfbar

Q-Fitt ist in allen handelsüblichen Größen und Normen erhältlich. Auf Anfrage sind alle spezifischen Daten bzgl. Toleranzen, Radius und Einbaumaße verfügbar. Alle Änderungen der Normen und Standards, werden wir selbstverständlich auch in der Q-Fitt Spezifikation durchführen. Die Marke Q-Fitt wird immer alle aktuellen Richtlinien erfüllen.

Rohr



EN10357 BC / EN10217-7 W2Ab

Maß Führung nach EN-10357 Reihe A, B und D. Das Q-Fitt Rohr hat einen Ra Wert $<0.8\mu\text{m}$ (auch auf der Schweißnaht), ist gegläht und Vollbad gebeizt. Daneben wird das Rohr standardmäßig mit Endkappen geliefert.

Schweißbögen

EN10374 BS BL

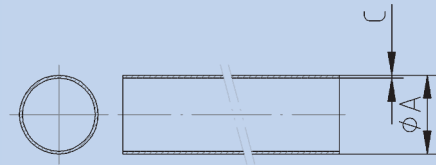
T-Stücke

EN10374 TL TS

Reduzierungen

EN10374 RL RE, ISO2851 (Kon./Exz.) und BS4825-2 (Kon./Exz.)





GETRÄNKE ROHR EN-10357-A 304L

DN	A	B	C	Kg	304L matt CC (W2b)	304L blank H2 (W2Rb)	304L pol. BD	ehedc			
								Q-Fitt 304L matt BC H3 (W2Ab)	Q-Plus 304L matt BC H3 (W2Ab)	304L pol. CD	Q-Fitt 304L pol. BD H3
15	19,0		1,50	0,657	01313135	01333135	02323135	01323135	01323135	02313135	02323135
20	23,0		1,50	0,808	01313178	01333178	02323178	01323178	01323178	02313178	02323178
25	29,0		1,50	1,033	01313253	01333253	02323253IT	01323253QF	01323253	02323253	02323253QF
32	35,0		1,50	1,258	01313320	01333320	02323320IT	01323320QF	01323320	02313320	02323320QF
40	41,0		1,50	1,484	01313371	01333371	02323371IT	01323371QF	01323371	02313371	02323371QF
50	53,0		1,50	1,934	01313473	01333473	02323473IT	01323473QF	01323473	02313473	02323473QF
65	70,0		2,00	3,405	01364566	01384566	02374566IT	01374566QF	01374566	02364566	02374566QF
80	85,0		2,00	4,157	01364632	01384632	02374632IT	01374632QF	01374632	02364632	02374632QF
100	104,0		2,00	5,108	01364694	01384694	02374694IT	01374694QF	01374694	02364694	02374694QF
125	129,0		2,00	6,360	01364754			01374754	01374754	02364754	02364754
150	154,0		2,00	7,612	01364790				01374790	02364790	
200	204,0		2,00	10,116	01364834					02364834	

GETRÄNKE ROHR EN-10357-A 316L

DN	A	B	C	Kg	316L matt CC (W2b)	316L blank BC H2 (W2Rb)	316L pol. BD	ehedc			
								Q-Fitt 316L matt BC H3 (W2Ab)	Q-Plus 316L matt BC H3 (W2Ab)	316L pol. CD	Q-Fitt 316L pol. BD H3
15	19,0		1,50	0,657	01318135	01338135	02328135IT	01328135	01328135	02318135	02328135
20	23,0		1,50	0,808	01318178	01338178	02328178IT	01328178	01328178	02318178	02328178
25	29,0		1,50	1,033	01318253	01338253	02328253IT	01328253QF	01328253	02328253	02328253QF
32	35,0		1,50	1,258	01318320	01338320	02328320IT	01328320QF	01328320	02318320	02328320QF
40	41,0		1,50	1,484	01318371	01338371	02328371IT	01328371QF	01328371	02318371	02328371QF
50	53,0		1,50	1,934	01318473	01338371	02328473IT	01328473QF	01328473	02318473	02328473QF
65	70,0		2,00	3,405	01368566	01388566	02376566IT	01376566QF	01376566	02368566	02376566QF
80	85,0		2,00	4,157	01368632	01388632	02376632IT	01376632QF	01376632	02368632	02376632QF
100	104,0		2,00	5,108	01368694	01388694	02376694IT	01376694QF	01376694	02368694	02376694QF
125	129,0		2,00	6,360	01368754			01376754QF	01376754	02368754	02376754QF
150	154,0		2,00	7,612	01368790				01376790	02368790	
200	204,0		2,00	10,116	01368834				01376834	02368834	

CC = Ungeglüht gebeizt (W2b)
 BC = Geglüht (W2Rb = blankgeglüht oder W2Ab = geglüht and gebeizt)
 CD = Ungeglüht poliert
 BD = Geglüht poliert
 H2 = Ra < 0,8/1,6
 H3 = Ra < 0,8

GETRÄNKE ROHR EN-10357/DIN 11850 "OLD DIN" 304L

NW	A	B	C	Kg	304L matt CC (W2b)	304L blank BC H2 (W2Rb)2	304L matt BC H2 (W2Ab)	304L matt BC H3 (W2Ab)	304L pol. CD	304L pol. BD H2	304L pol. BD H3
15	18,0		1,50	0,620	01364125	01384125	01374125IT	01374125	02364125	02374125IT	02374125
20	22,0		1,50	0,770	01364168	01384168	01374168IT	01374168	02364168	02374168IT	02374168
25	28,0		1,50	0,995	01364240	01384240	01374240IT	01374240	02364240	02374240IT	02374240
32	34,0		1,50	1,221	01364311	01384311	01374311IT	01374311	02364311	02374311IT	02374311
40	40,0		1,50	1,446	01364362	01384362	01374362IT	01374362	02364362	02374362IT	02374362
50	52,0		1,50	1,897	01364469	01384469	01374469IT	01374469	02364469	02374469IT	02374469

GETRÄNKE ROHR EN-10357/DIN 11850 "OLD DIN" 316L

NW	A	B	C	Kg	316L matt CC (W2b)	316L blank BC H2 (W2Rb)	316L matt BC H2 (W2Ab)	316L matt BC H3 (W2Ab)	316L pol. CD	316L pol. BD H2	316L pol. BD H3
15	18,0		1,50	0,620	01368125	01388125	01376125IT	01376125	02368125	02376125IT	02376125
20	22,0		1,50	0,770	01368168	01388168	01376168IT	01376168	02368168	02376168IT	02376168
25	28,0		1,50	0,995	01368240	01388240	01376240IT	01376240	02368240	02376240IT	02376240
32	34,0		1,50	1,221	01368311	01388311	01376311IT	01376311	02368311	02376311IT	02376311
40	40,0		1,50	1,446	01368362	01388362	01376362IT	01376362	02368362	02376362IT	02376362
50	52,0		1,50	1,897	01368469	01388469	01376469IT	01376469	02368469	02376469IT	02376469

EN10374 (Schweißbogen, T-Stücke, Reduzierstücke)

Ergänzend zur EN 10357-A (DIN 11850-R2) beschreibt die EN10374 die technischen Spezifikationen für Schweißbogen, T-Stücke und Reduzierstücke. Alle übrigen Schweißfittings wie Einfach- oder Doppelstrom-T-Stücke, Kreuzstücke oder Endkappen sind in der Norm nicht beschrieben, werden aber dennoch von einem Rohr nach EN 10357-A (DIN 11850-R2) hergestellt. Die Norm beschränkt sich auf Schweißbogen, T-Stücke und Reduzierstücke. Für diese Teile stehen die Maße und Spezifikationen fest. Die übrigen Teile können je nach Hersteller variieren.

Ausführungen

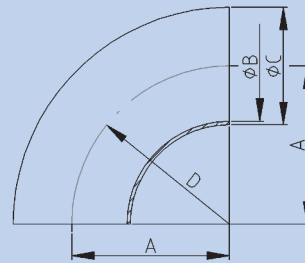
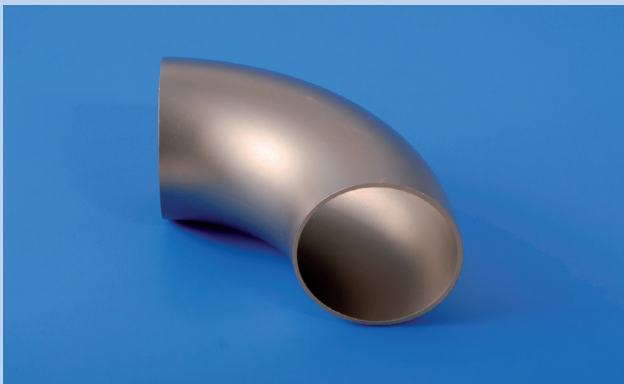
Schweißbogen BS kurz und BL lang in 45°, 90° und 180° T-Stücke TL lang und TS kurz in symmetrischer und verjüngender Ausführung
Reduzierstücke RC konisch RE exzentrisch

Maßreihe und Werkstoff

nach EN 10357-A (DIN 11850-R2)

Toleranzen und Spezifikationen nach DIN ISO 2468-1, ISO 2768-1 Ra innen 0,8 µm und an Schweißnaht < 1,6 µm, im Verformungsgebiet darf der Wert mit Faktor 2 abweichen.

Qualitätsunterschiede: S.K.S. unterscheidet diverse Qualitäten. Die Bogen können hergestellt sein aus ungeglühtem Rohr, blankgeglühtem Rohr und geblühtem/gebeiztem Rohr. Außerdem gibt es die Ausführung geblüht-gestrahlt. Da dies verschiedene Qualitäten mit differierendem Aussehen sind, handhaben wir für diese verschiedenen Ausführungen auch verschiedene Artikelnummern. Diese stehen in der Dokumentation und sind in unserem Netzladen sichtbar.

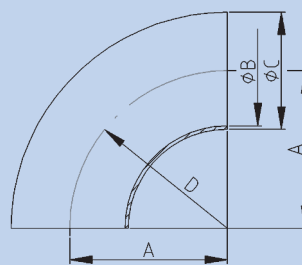


BOGEN 90° KURTZ GEGLÜHT DIN-11852 (REIHE 2)

DN	A	B	C	D		Kg	304L matt	304L poliert	316L matt	316L poliert
10	26,0	10,0	13,0	26,0		0,010	04034001QF	04634001R2	04038001QF	04638001QF
15	35,0	16,0	19,0	35,0		0,030	04034002QF	04634002QF	04038002QF	04638002QF
20	40,0	20,0	23,0	40,0		0,040	04034003QF	04634003QF	04038003QF	04638003QF
25	50,0	26,0	29,0	50,0		0,050	04034005QF	04634005QF	04038005QF	04638005QF
32	55,0	32,0	35,0	55,0		0,080	04034007QF	04634007QF	04038007QF	04638007QF
40	60,0	38,0	41,0	60,0		0,100	04034009QF	04634009QF	04038009QF	04638009QF
50	70,0	50,0	53,0	70,0		0,170	04034011QF	04634011QF	04038011QF	04638011QF
65	80,0	66,0	70,0	80,0		0,350	04034013QF	04634013QF	04038013QF	04638013QF
80	90,0	81,0	85,0	90,0		0,540	04034015QF	04634015QF	04038015QF	04638015QF
100	100,0	100,0	104,0	100,0		0,730	04034017QF	04634017QF	04038017QF	04638017QF
125	187,5	125,0	129,0	187,5		1,780	04034019QF	04634019QF	04038019QF	04638019QF
150	225,0	150,0	154,0	225,0		2,680	04034020QF	04634020QF	04038020QF	04638020QF

BOGEN 90° KURTZ GEGLÜHT DIN-11852 "OLD DIN"

NW	A	B	C	D	E	Kg	304L matt	304L poliert	316L matt	316L poliert
10	26,0	9,0	12,0	26,0		0,010	04034001	04634001	04038001	04638001
15	35,0	15,0	18,0	35,0		0,030	04034002	04634002	04038002	04638002
20	40,0	19,0	22,0	40,0		0,040	04034003	04634003	04038003	04638003
25	50,0	25,0	28,0	50,0		0,070	04034005	04634005	04038005	04638005
32	55,0	31,0	34,0	55,0		0,100	04034007	04634007	04038007	04638007
40	60,0	37,0	40,0	60,0		0,130	04034009	04634009	04038009	04638009
50	70,0	49,0	52,0	70,0		0,200	04034011	04634011	04038011	04638011

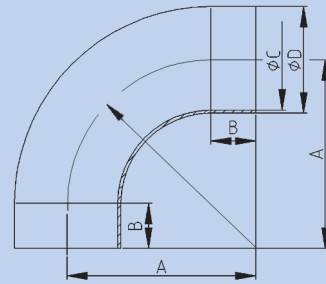
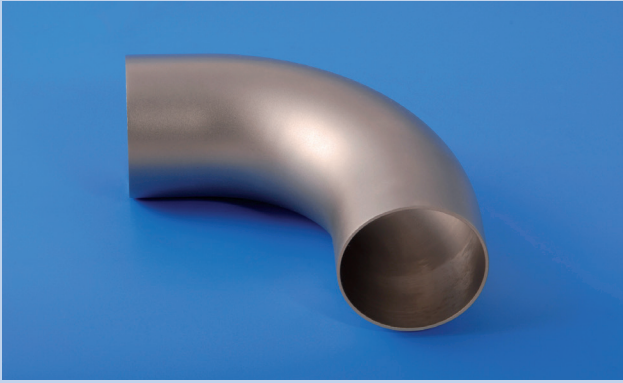


BOGEN 90° KURTZ UNGEGLÜHT DIN-11852/EN10374 (REIHE 2)

DN	A	B	C	D		Kg	304L CC matt	304L CD poliert	316L CC matt	316L CD poliert
10	26,0	10,0	13,0	26,0		0,010	04114001R2	04614001R2	04118001R2	04618001R2
15	35,0	16,0	19,0	35,0		0,030	04114002R2	04614002R2	04118002R2	04618002R2
20	40,0	20,0	23,0	40,0		0,040	04114003R2	04614003R2	04118003R2	04618003R2
25	50,0	26,0	29,0	50,0		0,050	04114005R2	04614005R2	04118005R2	04618005R2
32	55,0	32,0	35,0	55,0		0,080	04114007R2	04614007R2	04118007R2	04618007R2
40	60,0	38,0	41,0	60,0		0,100	04114009R2	04614009R2	04118009R2	04618009R2
50	70,0	50,0	53,0	70,0		0,170	04114011R2	04614011R2	04118011R2	04618011R2
65	80,0	66,0	70,0	80,0		0,350	04114013	04614013	04118013	04618013
80	90,0	81,0	85,0	90,0		0,540	04114015	04614015	04118015	04618015
100	100,0	100,0	104,0	100,0		0,730	04114017	04614017	04118017	04618017
125	187,5	125,0	129,0	187,5		1,780	04114019	04614019	04118019	04618019
150	225,0	150,0	154,0	225,0		2,680	04114020	04614020	04118020	04618020
200	300,0	200,0	204,0	300,0		4,720	04114021	04614021	04118021	04618022

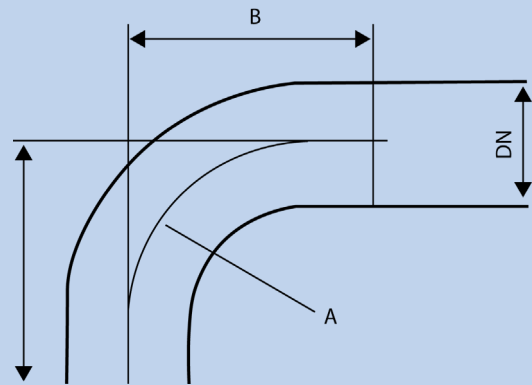
BOGEN 90° KURTZ UNGEGLÜHT "OLD DIN"

DN	A	B	C	D		Kg	304L CC matt	304L CD poliert	316L CC matt	316L CD poliert
10	26,0	9,0	12,0	26,0		0,010	04114001	04614001	04118001	04618001
15	35,0	15,0	18,0	35,0		0,030	04114002	04614002	04118002	04618002
20	40,0	19,0	22,0	40,0		0,040	04114003	04614003	04118003	04618003
25	50,0	25,0	28,0	50,0		0,070	04114005	04614005	04118005	04618005
32	55,0	31,0	34,0	55,0		0,100	04114007	04614007	04118007	04618007
40	60,0	37,0	40,0	60,0		0,130	04114009	04614009	04118009	04618009
50	70,0	49,0	52,0	70,0		0,200	04114011	04614011	04118011	04618011



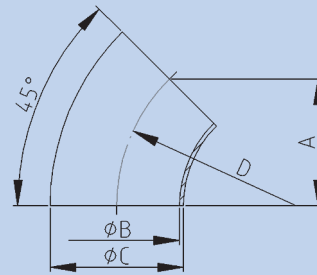
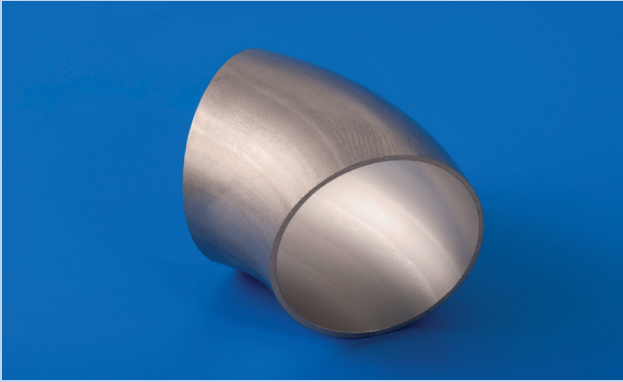
BOGEN 90° DIN-11852/EN10374 LANG GEGLÜHT (REIHE 2)

DN	A	B	C	D	R	Kg	304L matt	304L poliert	316L matt	316L poliert
10	51,0	25,0	10,0	13,0	26,0	0,040	04034051R2	04734001R2	04038051QF	04738001QF
15	60,0	25,0	16,0	19,0	35,0	0,070	04034052QF	04734002R2	04038052QF	04738002QF
20	65,0	25,0	20,0	23,0	40,0	0,091	04034053QF	04734003R2	04038053QF	04738003QF
25	90,0	40,0	26,0	29,0	50,0	0,160	04034055QF	04734005QF	04038055QF	04738005QF
32	95,0	40,0	32,0	35,0	55,0	0,209	04034057QF	04734007QF	04038057QF	04738007QF
40	100,0	40,0	38,0	41,0	60,0	0,254	04034059QF	04734009QF	04038059QF	04738009QF
50	110,0	40,0	50,0	53,0	70,0	0,366	04034061QF	04734011QF	04038061QF	04738011QF
65	120,0	40,0	66,0	70,0	80,0	0,701	04034063QF	04734013QF	04038063QF	04738013QF
80	145,0	55,0	81,0	85,0	90,0	1,045	04034065QF	04734015QF	04038065QF	04738015QF
100	155,0	55,0	100,0	104,0	100,0	1,363	04034067QF	04734017QF	04038067QF	04738017QF
125	245,0	57,5	125,0	129,0	187,5	2,600	04034069QF	04734019QF	04038069QF	04738019QF
150	285,0	57,5	150,0	154,0	225,0		04034070QF	04734020QF	04038070QF	04738020QF



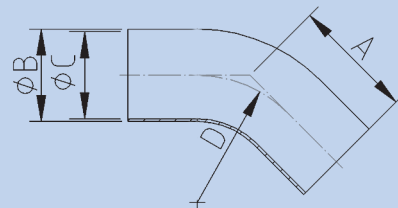
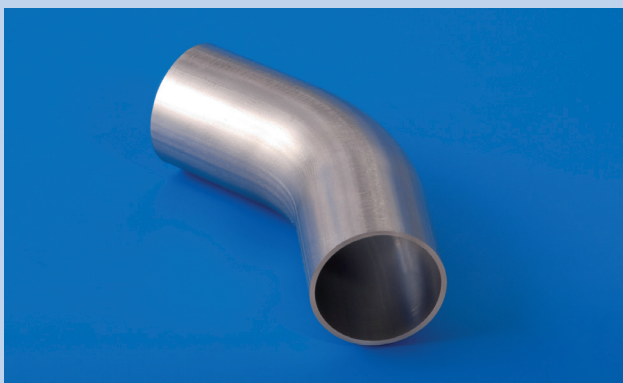
BOGEN 90° LANG GEGLÜHT (REIHE 2)

DN	A	B	C	D	Kg	304L matt	304L poliert	316L matt	316L poliert
15	35,0	47,0		19,0		04234002R2A	04734002R2A	04238002R2A	04738002R2A
20	40,0	52,0		23,0		04234003R2A	04734003R2A	04238003R2A	04738003R2A
25	50,0	70,0		29,0		04234005R2A	04734005R2A	04238005R2A	04738005R2A
32	55,0	78,0		35,0		04234007R2A	04734007R2A	04238007R2A	04738007R2A
40	60,0	85,0		41,0		04234009R2A	04734009R2A	04238009R2A	04738009R2A
50	70,0	97,0		53,0		04234011R2A	04734011R2A	04238011R2A	04738011R2A



BOGEN 45° KURTZ DIN 11852/EN10374 (REIHE 2)

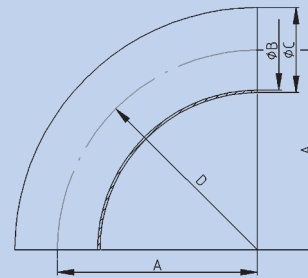
DN	A	B	C	D		Kg	304L matt	304L poliert	316L matt	316L poliert
10	17,0	10,0	13,0	26,0		0,005	04034201QF	04634201R2	04038201QF	04638201QF
15	23,0	16,0	19,0	35,0		0,015	04034202QF	04634202R2	04038202QF	04638202QF
20	27,0	20,0	23,0	40,0		0,020	04034203QF	04634203R2	04038203QF	04638203QF
25	34,0	26,0	29,0	50,0		0,025	04034205QF	04634205R2	04038205QF	04638205QF
32	37,0	32,0	35,0	55,0		0,040	04034207QF	04634207R2	04038207QF	04638207QF
40	41,0	38,0	41,0	60,0		0,050	04034209QF	04634209R2	04038209QF	04638209QF
50	48,0	50,0	53,0	70,0		0,085	04034211QF	04634211R2	04038211QF	04638211QF
65	55,0	66,0	70,0	80,0		0,200	04034213QF	04634213	04038213QF	04638213QF
80	62,0	81,0	85,0	90,0		0,285	04034215QF	04635215	04038215QF	04638215QF
100	69,0	100,0	104,0	100,0		0,380	04034217QF	04634217	04038217QF	04638217QF
125	131,0	125,0	129,0	187,5		0,890	04034219QF	04634219	04038219QF	04638219QF
150	157,0	150,0	154,0	225,0		1,340	04134220	04634220	04138220QF	04638220QF
200	209,0	200,0	204,0	300,0		2,360	04134221	04634221	04138221	04638221



BOGEN 45° LANG DIN 11852 GEGLÜHT (REIHE 2)



DN	A	B	C	D		Kg			316L matt	316L poliert
10	35,8	13,0	10,0	26,0		0,005			04038251R2	04738101R2
15	39,5	19,0	16,0	35,0		0,015			04038252R2	04738102QF
20	41,6	23,0	20,0	40,0		0,020			04038253R2	04738103QF
25	60,7	29,0	26,0	50,0		0,025			04038255R2	04738105QF
32	62,8	35,0	32,0	55,0		0,040			04038257R2	04738107QF
40	64,9	41,0	38,0	60,0		0,050			04038259R2	04738109QF
50	69,0	53,0	50,0	70,0		0,085			04038261R2	04738111QF
65	73,1	70,0	66,0	80,0		0,200			04038263	04738113QF
80	92,3	85,0	81,0	90,0		0,285			04038265	04738115QF
100	96,4	104,0	100,0	100,0		0,380			04038267	04738117QF
125	135,2	129,0	125,0	187,5		0,890			04038269	04738119

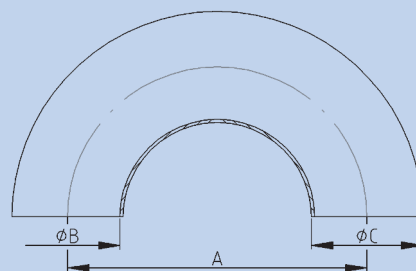


BOGEN BA5 LANGER RADIUS GEGLÜHT (REIHE 2)

NW	A	B	C	D		Kg	304L matt	304L poliert	316L matt	316L poliert
10	40,0	10,0	13,0	40,0		0,026	04034101R2	04634101R2	04038101R2	04638101R2
15	50,0	16,0	19,0	50,0		0,052	04034102R2	04634102R2	04038102R2	04638102R2
20	55,0	20,0	23,0	55,0		0,069	04034103R2	04634103R2	04038103R2	04638103R2
25	65,0	26,0	29,0	65,0		0,145	04034105R2	04634105R2	04038105R2	04638105R2
32	75,0	32,0	35,0	75,0		0,148	04034107R2	04634107R2	04038107R2	04638107R2
40	95,0	38,0	41,0	95,0		0,294	04034109R2	04634109R2	04038109R2	04638109R2
50	125,0	50,0	53,0	125,0		0,380	04034111R2	04634111R2	04038111R2	04638111R2
65	160,0	66,0	70,0	160,0		0,780	04034113	04634113	04038113	04638113
80	200,0	81,0	85,0	200,0		1,170	04034115	04634115	04038115	04638115
100	250,0	100,0	104,0	250,0		1,820	04034117	04634117	04038117	04638117
125	312,5	125,0	129,0	312,5		3,100	04034119	04634119	04038119	04638119

BOGEN BA5 LANGER RADIUS GEGLÜHT "OLD DIN"

NW	A	B	C	D		Kg	304L matt	304L poliert	316L matt	316L poliert
10	35,0	9,0	12,0	35,0		0,021			04038101	04638101
15	50,0	15,0	18,0	50,0		0,048			04038102	04638102
20	60,0	19,0	22,0	60,0		0,060	04034103	04634103	04038103	04638103
25	65,0	25,0	28,0	65,0		0,100	04034105	04634105	04038105	04638105
32	75,0	31,0	34,0	75,0		0,110	04034107	04634107	04038107	04638107
40	95,0	37,0	40,0	95,0		0,190	04034109	04634109	04038109	04638109
50	125,0	49,0	52,0	125,0		0,370	04034111	04634111	04038111	04638111

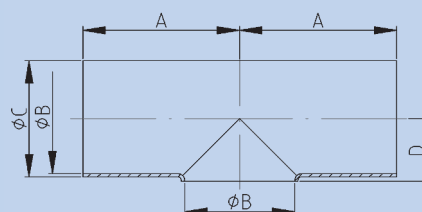


BOGEN 180° KURTZ DIN 11852 (REIHE 2)

NW	A	B	C			Kg	304L matt	304L poliert	316L matt	316L poliert
10	52,0	10,0	13,0			0,040	04034151R2	04634151R2	04038151R2	04638151R2
15	70,0	16,0	19,0			0,080	04034152R2	04634152R2	04038152R2	04638152R2
20	80,0	20,0	23,0			0,110	04034153R2	04634153R2	04038153R2	04638153R2
25	100,0	26,0	29,0			0,170	04034155R2	04634155R2	04038155R2	04638155R2
32	110,0	32,0	35,0			0,240	04034157R2	04634157R2	04038157R2	04638157R2
40	120,0	38,0	41,0			0,300	04034159R2	04634159R2	04038159R2	04638159R2
50	140,0	50,0	53,0			0,440	04034161R2	04634161R2	04038161R2	04638161R2
65	160,0	66,0	70,0			0,890	04034163	04634163	04038163	04638163
80	180,0	81,0	85,0			1,220	04034165	04634165	04038165	04638165
100	200,0	100,0	104,0			1,640	04034167	04634167	04038167	04638167

BOGEN KURTZ 180° "OLD DIN"

NW	A	B	C			Kg	304L matt	304L poliert	316L matt	316L poliert
10	52,0	9,0	12,0			0,030	04034151	04634151	04038151	04638151
15	68,0	15,0	18,0			0,070	04034152	04634152	04038152	04638152
20	76,0	19,0	22,0			0,100	04034153	04634153	04038153	04638153
25	100,0	25,0	28,0			0,160	04034155	04634155	04038155	04638155
32	110,0	31,0	34,0			0,220	04034157	04634157	04038157	04638157
40	120,0	37,0	40,0			0,280	04034159	04634159	04038159	04638159
50	140,0	49,0	52,0			0,420	04034161	04634161	04038161	04638161

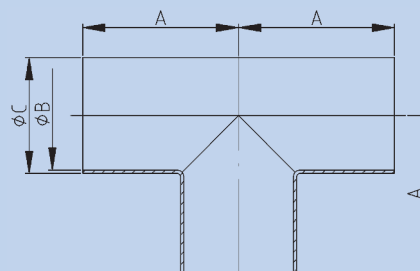
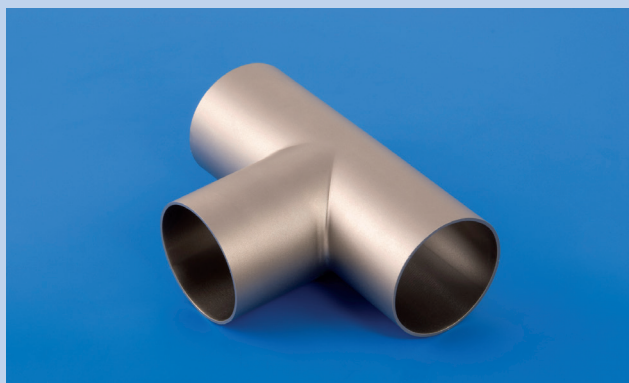


T-STÜCK KURZ DIN 11852/EN10374 TS (REIHE 2)

DN	A	B	C	D		Kg	304L matt	304L poliert	316L matt	316L poliert
10	26,0	10,0	13,0	7,5		0,015	-	-	04138426R2	04638426R2
15	35,0	16,0	19,0	11,0		0,030	04134427QF	04634427R2	04138427QF	04638427QF
20	40,0	20,0	23,0	13,0		0,050	04134428QF	04634428R2	04138428QF	04638428QF
25	50,0	26,0	29,0	16,5		0,080	04134430QF	04634430QF	04138430QF	04638430QF
32	55,0	32,0	35,0	19,0		0,110	04134432QF	04634432QF	04138432QF	04638432QF
40	60,0	38,0	41,0	22,5		0,150	04134434QF	04634434QF	04138434QF	04638434QF
50	70,0	50,0	53,0	29,5		0,240	04134436QF	04634436QF	04138436QF	04638436QF
65	80,0	66,0	70,0	40,0		0,480	04134438QF	04634438QF	04138438QF	04638438QF
80	90,0	81,0	85,0	47,5		0,650	04134440QF	04634440QF	04138440QF	04638440QF
100	100,0	100,0	104,0	58,0		0,910	04134442QF	04634442QF	04138442QF	04638442QF
125	187,5	125,0	129,0	71,5		2,160	04134444QF	04634444QF	04138444QF	04638444QF
150	225,0	150,0	154,0	87,0		3,020	04134445QF	04634445QF	04138445QF	04638445QF
200	300,0	200,0	204,0	111,0		5,550	04134446	04634446	04138446	04138446

T-STÜCK KURZ "OLD DIN" TYPE TK

NW	A	B	C	D		Kg	304L matt	304L poliert	316L matt	316L poliert
10	26,0	9,0	12,0	7,0		0,015	04134426	04634426	04138426	04638426
15	35,0	15,0	18,0	10,0		0,030	04134427	04634427	04138427	04638427
20	40,0	19,0	22,0	12,0		0,050	04134428	04634428	04138428	04638428
25	50,0	25,0	28,0	15,5		0,080	04134430	04634430	04138430	04638430
32	55,0	31,0	34,0	18,5		0,110	04134432	04634432	04138432	04638432
40	60,0	37,0	40,0	22,5		0,150	04134434	04634434	04138434	04638434
50	70,0	49,0	52,0	29,5		0,240	04134436	04634436	04138436	04638436

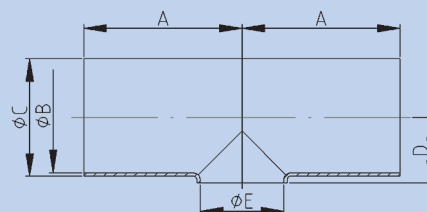
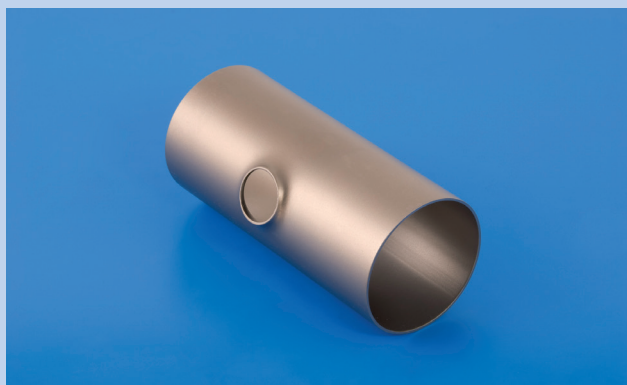


T-STÜCK LANG DIN 11852/EN10374 TL (REIHE 2)

DN	A	B	C		Kg	304L matt	304L poliert	316L matt	316L poliert
10	26,0	10,0	13,0		0,020	-	-	04138401QF	04638401QF
15	35,0	16,0	19,0		0,050	04134402QF	04634402R2	04138402QF	04638402QF
20	40,0	20,0	23,0		0,090	04134403QF	04634403QF	04138403QF	04638403QF
25	50,0	26,0	29,0		0,110	04134405QF	04634405QF	04138405QF	04638405QF
32	55,0	32,0	35,0		0,150	04134407QF	04634407QF	04138407QF	04638407QF
40	60,0	38,0	41,0		0,210	04134409QF	04634409QF	04138409QF	04638409QF
50	70,0	50,0	53,0		0,310	04134411QF	04634411QF	04138411QF	04638411QF
65	80,0	66,0	70,0		0,630	04134413QF	04634413QF	04138413QF	04638413QF
80	90,0	81,0	85,0		0,870	04134415QF	04634415QF	04138415QF	04638415QF
100	100,0	100,0	104,0		1,060	04134417QF	04634417QF	04138417QF	04638417QF
125	187,5	125,0	129,0		2,840	04134419QF	04634419QF	04138419QF	04638419QF
150	225,0	150,0	154,0		3,880	04134420QF	04634420QF	04138420QF	04638420QF
200	300,0	200,0	204,0		9,950	04134421	04634421	04138421	04638421

T-STÜCK LANG "OLD DIN" TYPE TS

NW	A	B	C		Kg	304L matt	304L poliert	316L matt	316L poliert
10	26,0	9,0	12,0		0,020	04134401	04634401	04138401	04638401
15	35,0	15,0	18,0		0,050	04134402	04634402	04138402	04638402
20	40,0	19,0	22,0		0,090	04134403	04634403	04138403	04638403
25	50,0	25,0	28,0		0,110	04134405	04634405	04138405	04638405
32	55,0	31,0	34,0		0,150	04134407	04634407	04138407	04638407
40	60,0	37,0	40,0		0,210	04134409	04634409	04138409	04638409
50	70,0	49,0	52,0		0,310	04134411	04634411	04138411	04638411



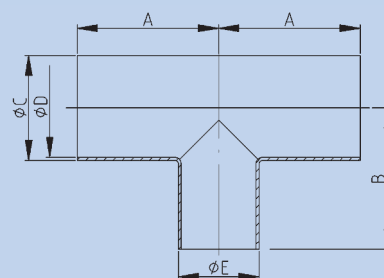
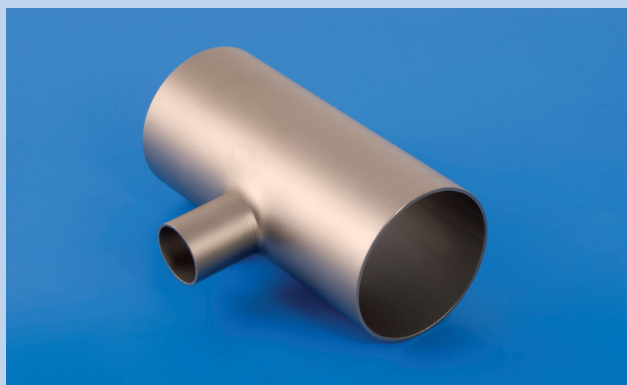
RED. T-STÜCK KURZ DIN 11852/EN10374 TRS (REIHE 2)

DN	A	B	C	D	E	Kg	304L matt	304L poliert	316L matt	316L poliert
15 - 10	35,0	16,0	19,0	11,0	10,0	0,040	11134701R2	12134701R2	11138701R2	12138701R2
20 - 10	40,0	20,0	23,0	13,0	10,0	0,070	11134702R2	12134702R2	11138702R2	12138702R2
20 - 15	40,0	20,0	23,0	13,0	16,0	0,060	11134703R2	12134703R2	11138703R2	12138703R2
25 - 10	50,0	26,0	29,0	16,0	10,0	0,110	11134704R2	12134704R2	11138704R2	12138704R2
25 - 15	50,0	26,0	29,0	16,0	16,0	0,100	11134705R2	12134705R2	11138705R2	12138705R2
25 - 20	50,0	26,0	29,0	16,0	20,0	0,090	11134706R2	12134706R2	11138706R2	12138706R2
32 - 15	55,0	32,0	35,0	19,5	16,0	0,130	11134713R2	12134713R2	11138713R2	12138713R2
32 - 20	55,0	32,0	35,0	19,5	20,0	0,130	11134714R2	12134714R2	11138714R2	12138714R2
32 - 25	55,0	32,0	35,0	19,5	26,0	0,130	11134715R2	12134715R2	11138715QF	12138715QF
40 - 20	60,0	38,0	41,0	23,0	20,0	0,160	11134723R2	12134723R2	11138723R2	12138723R2
40 - 25	60,0	38,0	41,0	23,0	26,0	0,160	11134724QF	12134724R2	11138724QF	12138724QF
40 - 32	60,0	38,0	41,0	23,0	32,0	0,150	11134725QF	12134725R2	11138725QF	12138725QF
50 - 25	70,0	50,0	53,0	30,0	26,0	0,240	11134734QF	12134734R2	11138734QF	12138734QF
50 - 32	70,0	50,0	53,0	30,0	32,0	0,250	11134735QF	12134735R2	11138735QF	12138735QF
50 - 40	70,0	50,0	53,0	30,0	38,0	0,230	11134736QF	12134736R2	11138736QF	12138736QF
65 - 25	80,0	66,0	70,0	40,0	26,0	0,520	11134744QF	12134744R2	11138744QF	12138744QF
65 - 32	80,0	66,0	70,0	40,0	32,0	0,520	11134745QF	12134745R2	11138745QF	12138745QF
65 - 40	80,0	66,0	70,0	40,0	38,0	0,510	11134746QF	12134746R2	11138746QF	12138746QF
65 - 50	80,0	66,0	70,0	40,0	50,0	0,520	11134747QF	12134747R2	11138747QF	12138747QF
80 - 25	90,0	81,0	85,0	47,5	26,0	0,720	11134753R2	12134753R2	11138753R2	12138753QF
80 - 32	90,0	81,0	85,0	47,5	32,0	0,700	11134754R2	12134754R2	11138754R2	12138754R2
80 - 40	90,0	81,0	85,0	47,5	38,0	0,700	11134755QF	12134755R2	11138755QF	12138755QF
80 - 50	90,0	81,0	85,0	47,5	50,0	0,690	11134756QF	12134756R2	11138756QF	12138756QF
80 - 65	90,0	81,0	85,0	47,5	66,0	0,680	11134757QF	12134757	11138757QF	12138757QF
100 - 25	100,0	100,0	104,0	58,0	26,0	0,960	11134762R2	12134762R2	11138762R2	12138762R2
100 - 32	100,0	100,0	104,0	58,0	32,0	0,960	11134763R2	12134763R2	11138763R2	12138763R2
100 - 40	100,0	100,0	104,0	58,0	38,0	0,950	11134764QF	12134764R2	11138764QF	12138764QF
100 - 50	100,0	100,0	104,0	58,0	50,0	0,940	11134765QF	12134765R2	11138765QF	12138765QF
100 - 65	100,0	100,0	104,0	58,0	66,0	0,950	11134766QF	12134766	11138766QF	12138766QF
100 - 80	100,0	100,0	104,0	58,0	81,0	0,950	11134767QF	12134767	11138767QF	12138767QF
125 - 25	187,5	125,0	129,0	74,0	26,0	2,220	11134771R2	12134771R2	11138771R2	12138771R2
125 - 32	187,5	125,0	129,0	74,0	32,0	2,210	11134772R2	12134772R2	11138772R2	12138772R2
125 - 40	187,5	125,0	129,0	74,0	38,0	2,250	11134773R2	12134773R2	11138773R2	12138773R2
125 - 50	187,5	125,0	129,0	74,0	50,0	2,240	11134774R2	12134774R2	11138774R2	12138774R2

DN	A	B	C	D	E	Kg	304L matt	304L poliert	316L matt	316L poliert
125 - 65	187,5	125,0	129,0	71,5	66,0	2,160	11134775QF	12134775	11138775QF	12138775QF
125 - 80	187,5	125,0	129,0	71,5	81,0	2,170	11134776QF	12134776	11138776QF	12138776QF
125 - 100	187,5	125,0	129,0	71,5	100,0	2,140	11134777QF	12134777	11138777QF	12138777QF
150 - 65	225,0	150,0	154,0	87,0	66,0	3,160	11134778	12134778	11138778	12138778
150 - 80	225,0	150,0	154,0	87,0	81,0	3,170	11134779QF	12134779	11138779QF	12138779QF
150 - 100	225,0	150,0	154,0	87,0	100,0	3,140	11134780QF	12134780	11138780QF	12138780QF
150 - 125	225,0	150,0	154,0	87,0	125,0	3,070	11134781QF	12134781	11138781QF	12138781QF

RED. T-STÜCK KURZ "OLD DIN" TYPE RTK

NW	A	B	C	D	E	Kg	304L matt	304L poliert	316L matt	316L poliert
25 - 15	50,0	25,0	28,0	16,0	15,0	0,100	11134705	12134705	11138705	12138705
25 - 20	50,0	25,0	28,0	16,0	19,0	0,090	11134706	12134706	11138706	12138706
32 - 15	55,0	31,0	34,0	20,5	15,0	0,130	11134713	12134713	11138713	12138713
32 - 20	55,0	31,0	34,0	20,5	19,0	0,130	11134714	12134714	11138714	12138714
32 - 25	55,0	31,0	34,0	20,5	25,0	0,130	11134715	12134715	11138715	12138715
40 - 15	60,0	37,0	40,0	23,0	15,0	0,160	11134722	12134722	11138722	12138722
40 - 20	60,0	37,0	40,0	23,0	19,0	0,160	11134723	12134723	11138723	12138723
40 - 25	60,0	37,0	40,0	23,0	25,0	0,160	11134724	12134724	11138724	12138724
40 - 32	60,0	37,0	40,0	23,0	31,0	0,150	11134725	12134725	11138725	12138725
50 - 20	70,0	49,0	52,0	29,0	19,0	0,260	11134733	12134733	11138733	12138733
50 - 25	70,0	49,0	52,0	29,0	25,0	0,240	11134734	12134734	11138734	12138734
50 - 32	70,0	49,0	52,0	29,0	31,0	0,250	11134735	12134735	11138735	12138735
50 - 40	70,0	49,0	52,0	29,0	37,0	0,230	11134736	12134736	11138736	12138736
65 - 25	80,0	66,0	70,0	39,0	25,0	0,520	11134744	12134744	11138744	12138744
65 - 32	80,0	66,0	70,0	39,0	31,0	0,520	11134745	12134745	11138745	12138745
65 - 40	80,0	66,0	70,0	39,0	37,0	0,510	11134746	12134746	11138746	12138746
65 - 50	80,0	66,0	70,0	39,0	49,0	0,520	11134747	12134747	11138747	12138747
80 - 32	90,0	81,0	85,0	47,0	31,0	0,700	11134754	12134754	11138754	12138754
80 - 40	90,0	81,0	85,0	47,0	37,0	0,700	11134755	12134755	11138755	12138755
80 - 50	90,0	81,0	85,0	47,0	49,0	0,690	11134756	12134756	11138756	12138756
100 - 25	100,0	100,0	104,0	58,0	25,0	0,960	11134762	12134762	11138762	12138762
100 - 32	100,0	100,0	104,0	58,0	31,0	0,960	11134763	11134763	11138763	12138763
100 - 40	100,0	100,0	104,0	58,0	37,0	0,950	11134764	12134764	11138764	12138764
100 - 50	100,0	100,0	104,0	58,0	49,0	0,940	11134765	12134765	11138765	12138765
125 - 25	187,5	125,0	129,0	71,5	25,0	2,220	11134771	12134771	11138771	12138771
125 - 32	187,5	125,0	129,0	71,5	31,0	2,210	11134772	12134772	11138772	12138772
125 - 40	187,5	125,0	129,0	71,5	37,0	2,250	11134773	12134773	11138773	12138773
125 - 50	187,5	125,0	129,0	71,5	49,0	2,240	11134774	12134774	11138774	12138774



Q-Fitt
Quality range that fits

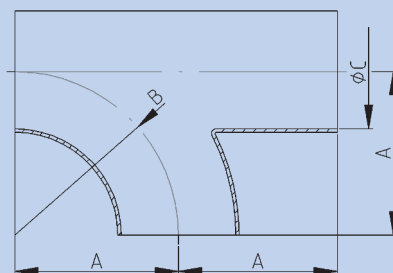
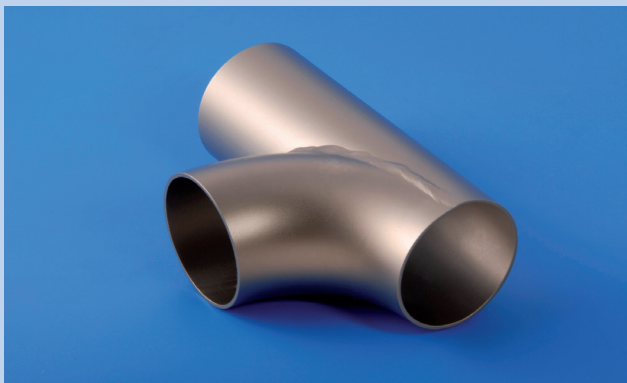
RED. T-STÜCK LANG DIN 11852/EN10374 TRL (REIHE 2)

DN	A	B	C	D	E	Kg	304L matt	304L poliert	316L matt	316L poliert
15 - 10	35,0	18,5	19,0	16,0	13,0	0,050	-	-	11138501R2	12138501R2
20 - 10	40,0	40,5	23,0	20,0	13,0	0,080	-	-	11138502R2	12138502R2
20 - 15	40,0	37,0	23,0	20,0	19,0	0,080	11134503R2	12134503R2	11138503R2	12138503R2
25 - 10	50,0	43,5	29,0	26,0	13,0	0,090	-	-	11138504R2	12138504R2
25 - 15	50,0	40,0	29,0	26,0	19,0	0,100	11134505R2	12134505R2	11138505R2	12138505R2
25 - 20	50,0	43,0	29,0	26,0	23,0	0,100	11134506R2	12134506R2	11138506R2	12138506R2
32 - 15	55,0	43,5	35,0	32,0	19,0	0,150	11134513R2	12134513R2	11138513R2	12138513R2
32 - 20	55,0	46,5	35,0	32,0	23,0	0,150	11134514R2	12134514R2	11138514R2	12138514R2
32 - 25	55,0	53,5	35,0	32,0	29,0	0,150	11134515R2	12134515R2	11138515QF	12138515QF
40 - 20	60,0	50,0	41,0	38,0	23,0	0,160	11134523R2	12134523R2	11138523R2	12138523R2
40 - 25	60,0	57,0	41,0	38,0	29,0	0,180	11134524R2	12134524R2	11138524QF	12138524QF
40 - 32	60,0	58,5	41,0	38,0	35,0	0,200	11134525R2	12134525R2	11138525QF	12138525QF
50 - 25	70,0	64,0	53,0	50,0	29,0	0,270	11134534R2	12134534R2	11138534QF	12138534QF
50 - 32	70,0	65,5	53,0	50,0	35,0	0,270	11134535R2	12134535R2	11138535QF	12138535QF
50 - 40	70,0	67,0	53,0	50,0	41,0	0,310	11134536R2	12134536R2	11138536QF	12138536QF
65 - 25	80,0	74,0	70,0	66,0	29,0	0,500	11134544R2	12134544R2	11138544QF	12138544R2
65 - 32	80,0	75,5	70,0	66,0	35,0	0,500	11134545R2	12134545R2	11138545QF	12138545QF
65 - 40	80,0	77,0	70,0	66,0	41,0	0,510	11134546R2	12134546R2	11138546QF	12138546QF
65 - 50	80,0	80,0	70,0	66,0	53,0	0,600	11134547R2	12134547R2	11138547QF	12138547QF
80 - 25	90,0	81,5	85,0	81,0	29,0	0,730	11134553R2	12134553R2	11138553R2	12138553R2
80 - 32	90,0	83,0	85,0	81,0	35,0	0,730	11134554R2	12134554R2	11138554R2	12138554R2
80 - 40	90,0	84,5	85,0	81,0	41,0	0,740	11134555R2	12134555R2	11138555QF	12138555QF
80 - 50	90,0	87,5	85,0	81,0	53,0	0,760	11134556R2	12134556R2	11138556QF	12138556QF
80 - 65	90,0	90,0	85,0	81,0	70,0	0,840	11134557	12134557	11138557QF	12138557QF
100 - 25	100,0	92,0	104,0	100,0	29,0	1,020	11134562R2	12134562R2	11138562R2	12138562R2
100 - 32	100,0	93,5	104,0	100,0	35,0	1,040	11134563R2	12134563R2	11138563R2	12138563R2
100 - 40	100,0	95,0	104,0	100,0	41,0	1,060	11134564R2	12134564R2	11138564R2	12138564R2
100 - 50	100,0	98,0	104,0	100,0	53,0	1,080	11134565R2	12134565R2	11138565QF	12138565QF
100 - 65	100,0	100,0	104,0	100,0	70,0	1,170	11134566	12134566	11138566QF	12138566QF
100 - 80	100,0	106,0	104,0	100,0	85,0	1,240	11134567	12134567	11138567QF	12138567QF
125 - 25	187,5	108,0	129,0	125,0	29,0	2,020	11134571R2	12134571R2	11138571R2	12138571R2
125 - 32	187,5	109,5	129,0	125,0	35,0	2,030	11134572R2	12134572R2	11138572R2	12138572R2
125 - 40	187,5	111,0	129,0	125,0	41,0	2,040	11134573R2	12134573R2	11138573R2	12138573R2
125 - 50	187,5	114,0	129,0	125,0	53,0	2,070	11134574R2	12134574R2	11138574R2	12138574R2

DN	A	B	C	D	E	Kg	304L matt	304L poliert	316L matt	316L poliert
125 - 65	187,5	110,0	129,0	125,0	70,0	2,080	11134575	12134575	11138575QF	12138575QF
125 - 80	187,5	113,0	129,0	125,0	85,0	2,170	11134576	12134576	11138576QF	12138576QF
125 - 100	187,5	113,0	129,0	125,0	104,0	2,220	11134577	12134577	11138577QF	12138577QF
150 - 65	225,0	123,0	154,0	150,0	70,0	3,030	11134578	12134578	11138578	12138578
150 - 80	225,0	125,0	154,0	150,0	85,0	3,090	11134579	12134579	11138579QF	12138579QF
150 - 100	225,0	125,0	154,0	150,0	104,0	3,180	11134580	12134580	11138580QF	12138580QF
150 - 125	225,0	198,0	154,0	150,0	129,0	3,390	11134581	12134581	11138581QF	12138581QF

RED. T-STÜCK LANG TYPE RTS "OLD DIN"

NW	A	B	C	D	E	Kg	304L matt	304L poliert	316L matt	316L poliert
20 - 15	40,0	37,5	22,0	19,0	18,0	0,080	11134503	12134503	11138503	12138503
25 - 15	50,0	40,0	28,0	25,0	18,0	0,100	11134505	12134505	11138505	12138505
25 - 20	50,0	42,0	28,0	25,0	22,0	0,100	11134506	12134506	11138506	12138506
32 - 15	55,0	44,0	34,0	31,0	18,0	0,150	11134513	12134513	11138513	12138513
32 - 20	55,0	46,0	34,0	31,0	22,0	0,150	11134514	12134514	11138514	12138514
32 - 25	55,0	54,0	34,0	31,0	28,0	0,150	11134515	12134515	11138515	12138515
40 - 15	60,0	48,0	40,0	37,0	18,0	0,160	11134522	12134522	11138522	12138522
40 - 20	60,0	50,0	40,0	37,0	22,0	0,160	11134523	12134523	11138523	12138523
40 - 25	60,0	58,0	40,0	37,0	28,0	0,180	11134524	12134524	11138524	12138524
40 - 32	60,0	60,0	40,0	37,0	34,0	0,200	11134525	12134525	11138525	12138525
50 - 20	70,0	56,5	52,0	49,0	22,0	0,250	11134533	12134533	11138533	12138533
50 - 25	70,0	65,0	52,0	49,0	28,0	0,270	11134534	12134534	11138534	12138534
50 - 32	70,0	68,0	52,0	49,0	34,0	0,270	11134535	12134535	11138535	12138535
50 - 40	70,0	70,0	52,0	49,0	40,0	0,310	11134536	12134536	11138536	12138536
65 - 25	80,0	74,0	70,0	66,0	28,0	0,500	11134544	12134544	11138544	12138544
65 - 32	80,0	76,0	70,0	66,0	34,0	0,500	11134545	12134545	11138545	12138545
65 - 40	80,0	77,0	70,0	66,0	40,0	0,510	11134546	12134546	11138546	12138546
65 - 50	80,0	82,0	70,0	66,0	52,0	0,600	11134547	12134547	11138547	12138547
80 - 25	90,0	82,0	85,0	81,0	28,0	0,730	11134553	12134553	11138553	12138553
80 - 32	90,0	84,0	85,0	81,0	34,0	0,730	11134554	12134554	11138554	12138554
80 - 40	90,0	85,5	85,0	81,0	40,0	0,740	11134555	12134555	11138555	12138555
80 - 50	90,0	92,0	85,0	81,0	52,0	0,760	11134556	12134556	11138556	12138556
100 - 25	100,0	92,0	104,0	100,0	28,0	1,020	11134562	12134562	11138562	12138562
100 - 32	100,0	94,0	104,0	100,0	34,0	1,040	11134563	12134563	11138563	12138563
100 - 40	100,0	95,0	104,0	100,0	40,0	1,060	11134564	12134564	11138564	12138564
100 - 50	100,0	103,0	104,0	100,0	52,0	1,080	11134565	12134565	11138565	12138565
125 - 25	187,5	104,0	129,0	125,0	28,0	2,020	11134571	12134571	11138571	12138571
125 - 32	187,5	106,0	129,0	125,0	34,0	2,030	11134572	12134572	11138572	12138572
125 - 40	187,5	107,0	129,0	125,0	40,0	2,040	11134573	12134573	11138573	12138573
125 - 50	187,5	110,0	129,0	125,0	52,0	2,070	11134574	12134574	11138574	12138574

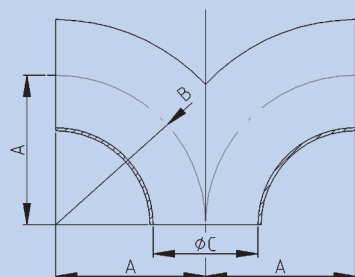


T-BOGEN (REIHE 2)

NW	A	B	C			Kg	304L matt	304L poliert	316L matt	316L poliert
25	49,0	50,0	26,0			0,110	04134455R2	04634455R2	04138455R2	04638455R2
32	54,0	55,0	32,0			0,150	04134457R2	04634457R2	04138457R2	04638457R2
40	59,0	60,0	38,0			0,190	04134459R2	04634459R2	04138459R2	04638459R2
50	69,0	70,0	50,0			0,300	04134461R2	04634461R2	04138461R2	04638461R2
65	79,0	80,0	66,0			0,590	04134463	04634463	04138463	04638463
80	89,0	90,0	81,0			0,810	04134465	04634465	04138465	04638465
100	99,0	100,0	100,0			1,620	04134467	04634467	04138467	04638467
125	186,5	187,5	125,0			2,710	04134469	04634469	04138469	04638469
150	224,0	225,0	150,0			3,880	04134470	04634470	04138470	04638470

T-BOGEN "OLD DIN"

NW	A	B	C			Kg	304L matt	304L poliert	316L matt	316L poliert
15	34,0	35,0	15,0			0,080	04134453	04634453	04138453	04638453
20	39,0	40,0	19,0			0,090	04134454	04634454	04138454	04638454
25	49,0	50,0	25,0			0,110	04134455	04634455	04138455	04638455
32	54,0	55,0	31,0			0,150	04134457	04634457	04138457	04638457
40	59,0	60,0	37,0			0,190	04134459	04634459	04138459	04638459
50	69,0	70,0	49,0			0,300	04134461	04634461	04138461	04638461



DOPPEL T-BOGEN (REIHE 2)

NW	A	B	C			Kg	304L matt	304L poliert	316L matt	316L poliert
15	34,0	35,0	16,0			0,080	-	-	04138478R2	04638478R2
20	39,0	40,0	20,0			0,090	-	-	04138479R2	04638479R2
25	49,0	50,0	26,0			0,110	04134480R2	04634480R2	04138480R2	04638480R2
32	54,0	55,0	32,0			0,150	04134482R2	04634482R2	04138482R2	04638482R2
40	59,0	60,0	38,0			0,190	04134484R2	04634484R2	04138484R2	04638484R2
50	69,0	70,0	50,0			0,300	04134486R2	04634486R2	04138486R2	04638486R2
65	79,0	80,0	66,0			0,590	04134488	04634488	04138488	04638488
80	89,0	90,0	81,0			0,810	04134490	04634490	04138490	04638490
100	99,0	100,0	100,0			1,620	04134492	04634492	04138492	04638492
125	186,5	187,5	125,0			2,710	04134494	04634494	04138494	04638494
150	224,0	225,0	150,0			3,880	04134495	04634495	04138495	04638495

DOPPEL T-BOGEN "OLD DIN"

NW	A	B	C			Kg	304L matt	304L poliert	316L matt	316L poliert
15	34,0	35,0	15,0			0,080	-	-	04138478	04638478
20	39,0	40,0	19,0			0,090	-	-	04138479	04638479
25	49,0	50,0	25,0			0,110	04134480	04634480	04138480	04638480
32	54,0	55,0	31,0			0,150	04134482	04634482	04138482	04638482
40	59,0	60,0	37,0			0,190	04134484	04634484	04138484	04638484
50	69,0	70,0	49,0			0,300	04134486	04634486	04138486	04638486



Product Recovery System

Die von S.K.S. im Rahmen des Programms Product Recovery System auf den Markt gebrachten verschiedenen Komponenten werden auch „Piggingsysteme“ oder „Molchsysteme“ genannt. Das Prinzip ist so einfach wie genial.

Das Phänomen kommt aus der Ölindustrie, wird mittlerweile aber auch in vielen anderen Branchen angewandt. PR-Systeme werden vor allem mit Reinigen in Verbindung gebracht. Es ist jedoch viel mehr als nur Reinigen. Hiermit würde man dem Funktionsreichtum eines PR-Systems unrecht tun. Mit etwas Kreativität können mit einem PR-System beträchtliche Kosten eingespart und ökologische Ziele verwirklicht werden.

Die Vorteile der Verwendung eines Product Recovery System sind

- Mechanische Reinigung der Rohrleitung
- Reinigung ohne Demontage
- Rohrleitungsinhalt beinahe vollständig verwendbar
- Verringerung CIP-Zeit
- Schnelle Umsetzung zu neuem Produkt
- Keine Vermischung
- Kein Einfluss von Luft in der Rohrleitung (Schaum, Oxidation usw.)
- Multifunktionales Rohrnetz
- Rohrleitung braucht nicht selbstdrainierend zu sein.

Ein PR-System hat ein einfaches Prinzip, kann aber auf verschiedenerelei Weise aktiviert werden. Das Fortbewegen des Molches erfolgt durch ein Treibmedium auf Basis von Druck. Wird dieser Druck nicht ordentlich erzeugt und kontrolliert, können große Gefahren für den Nutzer oder das System entstehen.

Das S.K.S. PR-System ist einmalig, weil wir den Volumenstrom des Treibmediums hinter dem Propfen regeln und damit eine geringe konstante Geschwindigkeit garantieren können. Der Widerstand wird schließlich immer geringer, je mehr eine Rohrleitung leergedrückt wird. Damit ist unser System nicht nur sicherer - es genügt auch ein Rohrnetz mit dünneren Wandstärken und Standardkomponenten.

Das PR-System von S.K.S. ist aus diversen Elementen in einem Bereich von NW25 / 1" bis NW150 / 6" aufgebaut. Mit dem einzigartigen Cycloon System werden aufgebaute Drücke langsam und sicher abgebaut.

Für weitere Auskünfte über diese Systeme und die verschiedenen Komponenten verweisen wir Sie gern auf die Dokumentation oder stehen wir Ihnen gern zu Wort.





Reduzierungen

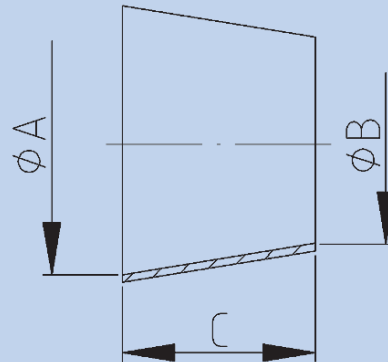
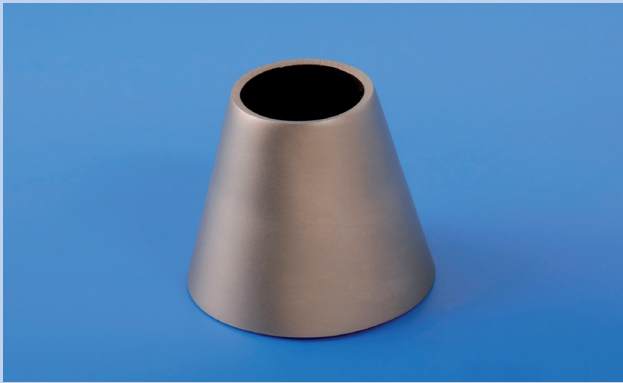
Die Reduzierstücke für Rohrabmessungen gemäß EN10357-A sind in zwei Versionen bei S.K.S. erhältlich: Die Q-Fitt Reduzierungen und Reduzierungen entsprechend der Norm EN10374.

Ausführungen mit einer Q-Fitt Markierung, garantieren einen Ra-Wert $>0.8\mu\text{m}$ und werden aus geglähten Rohren hergestellt. Alle weiteren Spezifikationen (Größen, Werkstoffe und Markierungen) entsprechen der Norm EN10374.

Einige andere Reduzierungen werden in mehreren Schritten hergestellt. Dies geschieht z.B. durch Zusammenschweißen von einzelnen Teilstücken.

Diese kombinierten Fittings sind nicht in der Standard-Norm enthalten. Beide Varianten sind in matter oder polierter Version, Edelstahl 304 oder 316 in exzentrischer (RK) oder konzentrischer Ausführung lieferbar.

Alle Q-Fitt-Produkte in den folgenden Tabellen sind mit orange markiert

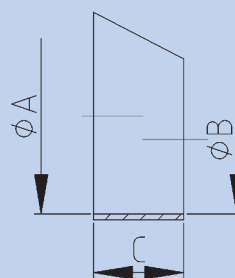
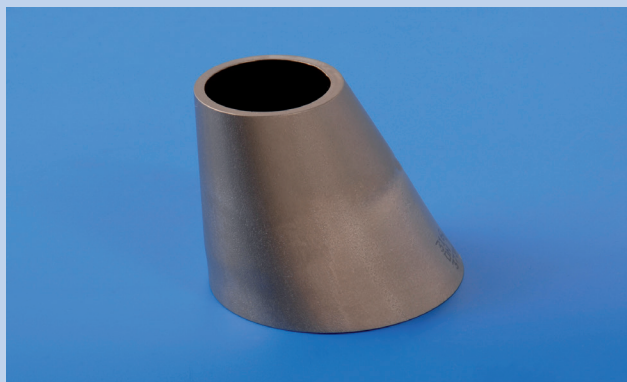


RED. STÜCK KONISCH DIN 11852/EN10374 RC



DN	A	B	C	D	E	Kg	304L matt	304L poliert	316L matt	316L poliert
15 - 10	16,0	10,0	11,0			0,010	11134201QF	12134201QF	11138201QF	12138201QF
20 - 10	20,0	10,0	18,0			0,010	11134202QF	12134202QF	11138202QF	12138202QF
20 - 15	20,0	16,0	7,0			0,010	11134203QF	12134203QF	11138203QF	12138203QF
25 - 10	26,0	10,0	29,0			0,020	11134204QF	12134204R2	11138204QF	12138204QF
25 - 15	26,0	16,0	18,0			0,010	11134205QF	12134205QF	11138205QF	12138205QF
25 - 20	26,0	20,0	11,0			0,010	11134206QF	12134206QF	11138206QF	12138206QF
32 - 15	32,0	16,0	29,0						1113821QF	
32 - 20	32,0	20,0	22,0			0,020	11134214R2	12134214QF	11138214QF	12138214QF
32 - 25	32,0	26,0	11,0			0,020	11134215QF	12134215QF	11138215QF	12138215QF
40 - 15	38,0	16,0	40,0			0,040	11134222R2	12134222R2	11138222QF	12138222QF
40 - 20	38,0	20,0	33,0			0,030	11134223R2	12134223QF	11138223QF	12138223QF
40 - 25	38,0	26,0	22,0			0,030	11134224QF	12134224QF	11138224QF	12138224QF
40 - 32	38,0	32,0	11,0			0,030	11134225QF	12134225QF	11138225QF	12138225QF
50 - 25	50,0	26,0	44,0			0,060	11134234R2	12134234QF	11138234QF	12138234QF
50 - 32	50,0	32,0	33,0			0,040	11134235R2	12134235QF	11138235QF	12138235QF
50 - 40	50,0	38,0	22,0			0,060	11134236QF	12134236QF	11138236QF	12138236QF
65 - 25	66,0	26,0	73,0			0,140	11134244R2	12134244R2	11138244QF	12138244QF
65 - 32	66,0	32,0	62,0			0,130	11134245R2	12134245R2	11138245QF	12138245QF
65 - 40	66,0	38,0	51,0			0,110	11134246R2	12134246QF	11138246QF	12138246QF
65 - 50	66,0	50,0	29,0			0,090	11134247QF	12134247QF	11138247QF	12138247QF
80 - 25	81,0	26,0	100,0			0,245	11134253R2	12134253R2	11138253R2	12138253R2
80 - 32	81,0	32,0	89,0			0,243	11134254R2	12134254R2	11138254R2	12138254R2
80 - 40	81,0	38,0	78,0			0,210	11134255R2	12134255R2	11138255QF	12138255QF
80 - 50	81,0	50,0	56,0			0,110	11134256QF	12134256QF	11138256QF	12138256QF
80 - 65	81,0	66,0	27,0			0,120	11134257QF	12134257QF	11138257QF	12138257QF
100 - 50	100,0	50,0	90,0			0,337	11134266R2	12134266QF	11138266QF	12138266QF
100 - 65	100,0	66,0	61,0			0,230	11134267QF	12134267QF	11138267QF	12138267QF
100 - 80	100,0	81,0	34,0			0,160	11134268QF	12134268QF	11138268QF	12138268QF

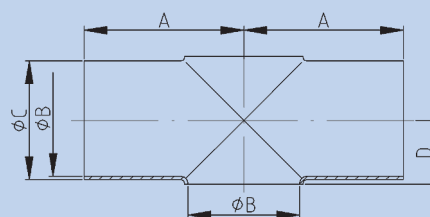
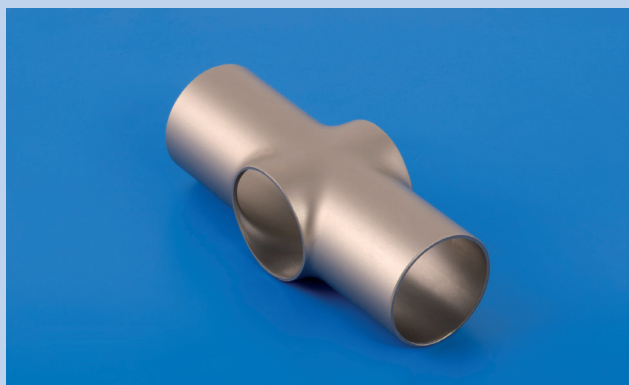
125 - 65	125,0	66,0	106,0			0,380	11134275R2	12134275R2	11138275QF	12138275QF
125 - 80	125,0	81,0	79,0			0,320	11134276QF	12134276R2	11138276QF	12138276QF
125 - 100	125,0	100,0	45,0			0,210	11134277QF	12134277QF	11138277QF	12138277QF
150 - 80	150,0	81,0	124,0			0,540	11134279QF	12134279R2	11138279QF	12138279QF
150 - 100	150,0	100,0	90,0			0,410	11134280QF	12134280QF	11138280QF	12138280QF
150 - 125	150,0	125,0	45,0			0,270	11134281QF	12134281QF	11138281QF	12138281QF
200 - 100	200,0	100,0	186,0			1,017	11134290R2	12134290R2	11138290QF	12138290QF
200 - 125	200,0	125,0	140,0			0,877	11134291R2	12134291R2	11138291QF	12138291QF
200 - 150	200,0	150,0	93,0			0,580	11134292R2	12134292R2	11138292QF	12138292QF



RED. STÜCK EXZENTRISCH DIN 11852 RE



DN	A	B	C	D	E	Kg	304L matt	304L poliert	316L matt	316L poliert
15 - 10	16,0	10,0	16,5			0,010	11134301QF	12134302R2	11138301QF	12138301QF
20 - 15	20,0	16,0	11,0			0,015	11134303QF	12134303R2	11138303QF	12138303QF
25 - 15	26,0	16,0	27,5			0,019	11134305QF	12134305R2	11138305QF	12138305QF
25 - 20	26,0	20,0	16,5			0,025	11134306QF	12134306R2	11138306QF	12138306QF
32 - 20	32,0	20,0	33,0			0,030	11134314QF	12134314R2	11138314QF	12138314QF
32 - 25	32,0	26,0	16,5			0,035	11134315QF	12134315R2	11138315QF	12138315QF
40-20	38,0	20,0	49,5						11138323QF	
40 - 25	38,0	26,0	33,0			0,050	11134324QF	12134324R2	11138324QF	12138324QF
40 - 32	38,0	32,0	16,5			0,065	11134325QF	12134325R2	11138325QF	12138325QF
50 - 25	50,0	26,0	65,9			0,082	11134334QF	12134334R2	11138334QF	12138334QF
50 - 32	50,0	32,0	49,5			0,110	11134335QF	12134335R2	11138335QF	12138335QF
50 - 40	50,0	38,0	33,0			0,070	11134336QF	12134336R2	11138336QF	12138336QF
65 - 40	66,0	38,0	76,9			0,170	11134346QF	12134346R2	11138346QF	12138346QF
65 - 50	66,0	50,0	44,0			0,105	11134347QF	12134347QF	11138347QF	12138347QF
80 - 50	81,0	50,0	85,2			0,210	11134356QF	12134356R2	11138356QF	12138356QF
80 - 65	81,0	66,0	41,2			0,140	11134357QF	12134357QF	11138357QF	12138357QF
100-50	100,0	50,0	137,4				11134366QF		11138366QF	
100 - 65	100,0	66,0	93,4			0,340	11134367QF	12134367	11138367QF	12138367QF
100 - 80	100,0	81,0	52,2			0,195	11134368QF	12134368QF	11138368QF	12138368QF
125 - 80	125,0	81,0	120,9			0,384	11134376	12134369	11138376	12138376QF
125 - 100	125,0	100,0	68,7			0,285	11134377QF	12134377R2	11138377QF	12138377QF
150 - 100	150,0	100,0	137,4			0,530	11134380	12134380	11138380	12138380QF
150 - 125	150,0	125,0	68,7			0,290	11134381QF	12134381R2	11138381QF	12138381QF

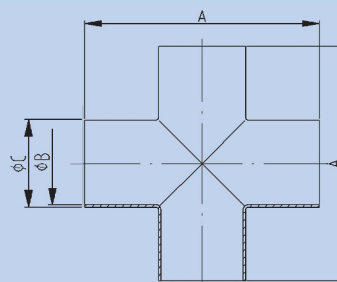
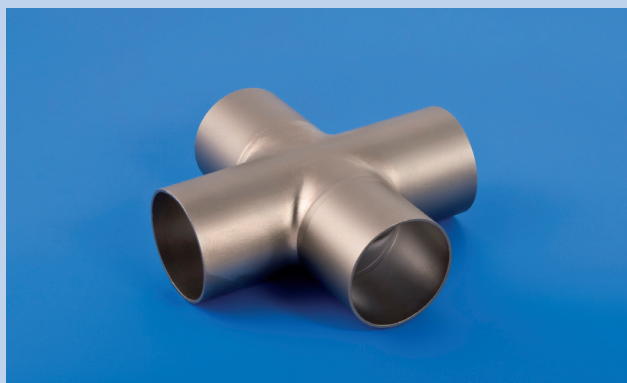


KREUZSTÜCK KURZ DIN 11852 (REIHE 2)

NW	A	B	C	D	E	Kg	304L matt	304l poliert	316L matt	316L poliert
15	35,0	16,0	19,0	11,0		0,060	04134553R2	04634553R2	04138553R2	04638553R2
20	40,0	20,0	23,0	13,0		0,070	04134554R2	04634554R2	04138554R2	04638554R2
25	50,0	26,0	29,0	16,5		0,090	04134555R2	04634555R2	04138555R2	04638555R2
32	55,0	32,0	35,0	19,0		0,130	04134557R2	04634557R2	04138557R2	04638557R2
40	60,0	38,0	41,0	22,5		0,150	04134559R2	04634559R2	04138559R2	04638559R2
50	70,0	50,0	53,0	29,5		0,240	04134561R2	04634561R2	04138561R2	04638561R2
65	80,0	66,0	70,0	40,0		0,490	04134563	04634563	04138563	04638563
80	90,0	81,0	85,0	45,5		0,640	04134565	04634565	04138565	04638565
100	100,0	100,0	104,0	58,0		0,910	04134567	04634567	04138567	04638567
125	187,5	125,0	129,0	71,5		1,970	04134569	04634569	04138569	04638569
150	225,0	150,0	154,0	87,0		2,890	04134570	04634570	04138570	04638570

KREUZSTÜCK KURZ "OLD DIN"

NW	A	B	C	D	E	Kg	304L matt	304L poliert	316L matt	316L poliert
25	50,0	25,0	28,0	15,5		0,090	04134555	04634555	04138555	04638555
32	55,0	31,0	34,0	18,5		0,130	04134557	04634557	04138557	04638557
40	60,0	37,0	40,0	21,5		0,150	04134559	04634559	04138559	04638559
50	70,0	49,0	52,0	28,0		0,240	04134561	04634561	04138561	04638561

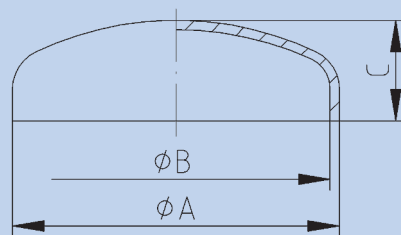


KREUZSTÜCK LANG (REIHE 2)

NW	A	B	C			Kg	304L matt	304L poliert	316L matt	316L poliert
15	70,0	16,0	19,0			0,065	04134528R2	04634528R2	04138528R2	04638528R2
20	80,0	20,0	23,0			0,100	04134529R2	04634529R2	04138529R2	04638529R2
25	100,0	26,0	29,0			0,110	04134530R2	04634530R2	04138530R2	04638530R2
32	110,0	32,0	35,0			0,150	04134532R2	04634532R2	04138532R2	04638532R2
40	120,0	38,0	41,0			0,170	04134534R2	04634534R2	04138534R2	04638534R2
50	140,0	50,0	53,0			0,255	04134536R2	04634536R2	04138536R2	04638536R2
65	160,0	66,0	70,0			0,725	04134538	04634538	04138538	04638538
80	180,0	81,0	85,0			1,130	04134540	04634540	04138540	04638540
100	200,0	100,0	104,0			2,150	04134542	04634542	04138542	04638542
125	375,0	125,0	129,0			3,450	04134544	04634544	04138544	04638544
150	450,0	150,0	154,0			4,870	04134545	04634545	04138545	04638545

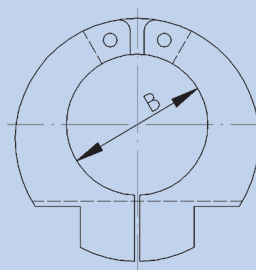
KREUZSTÜCK LANG "OLD DIN"

NW	A	B	C			Kg	304L matt	304L poliert	316L matt	316L poliert
15	70,0	15,0	18,0			0,065	04134528	04634528	04138528	04638528
20	80,0	19,0	22,0			0,100	04134529	04634529	04138529	04638529
25	100,0	25,0	28,0			0,110	04134530	04634530	04138530	04638530
32	110,0	31,0	34,0			0,150	04134532	04634532	04138532	04638532
40	120,0	37,0	40,0			0,170	04134534	04634534	04138534	04638534
50	140,0	49,0	52,0			0,255	04134536	04634536	04138536	04638536



GEWÖLBTER BODEN

NW	A	B	C			Kg	304(L) matt	304(L) poliert	316L matt	316L poliert
25	28,0	25,0	11,0			0,010	04134855	04634855	04138855	04638855
32	34,0	31,0	14,0			0,020	04134857	04634857	04138857	04638857
40	40,0	37,0	14,0			0,030	04134859	04634859	04138859	04638859
50	52,0	49,0	17,0			0,040	04134861	04634861	04138861	04638861
65	70,0	66,0	22,0			0,090	04134863	04634863	04138863	04638863
80	85,0	81,0	24,0			0,130	04134865	04634865	04138865	04638865
100	104,0	100,0	28,0			0,200	04134867	04634867	04138867	04638867
125	129,0	125,0	33,0			0,290	04134869	04634869	04138869	04638869
150	154,0	150,0	38,0			0,430	04134870	04634870	04138870	04638870
200	204,0	200,0	47,0			0,750	04134871	04634871	04138871	04638871



ROHR SÄGEWERKZEUG

NW	A	B				Kg	S.K.S. nr.
15		18,0				0,550	90902752
15		19,0				0,550	90902752R2
20		22,0				0,530	90902753
20		23,0				0,530	90902753R2
25		28,0				0,710	90902755
25		29,0				0,710	90902755R2
32		34,0				0,640	90902757
32		35,0				0,640	90902757R2
40		40,0				0,830	90902759
40		41,0				0,830	90902759R2
50		52,0				0,980	90902761
50		53,0				0,980	90902761R2
65		70,0				1,940	90902763
80		85,0				2,150	90902765
100		104,0				2,690	90902767



Vorisolierte Rohre

Die enormen Vorteile vorisolierter Rohrleitungssysteme in Kombination mit unseren Kenntnissen von Prozessrohrleitungen garantieren einen optimalen Ausgangspunkt für Ihre Prozessrohrleitung. Die Möglichkeiten im Bereich von -200 bis +350 °C sind praktisch unbegrenzt. Vor allem bei Rohrbrücken können Sie hinsichtlich Investitionskosten, Installationszeit und vor allem auch Energiekosten große Einsparungen erzielen.

Mix von 4 variablen Komponenten

1. **Förderrohr:** Jede Materialart bis zu einem Durchmesser von ca. 800 mm
2. **Isolierung:** Nach Wunsch ausgewähltes Material auf Basis von Anwendung und Temperatur
3. **Mantel:** Auswahl aus 5 robusten Materialsorten
4. **Optionen:** Diverse Möglichkeiten wie Begleitheizung, Leckageerkennung usw.

Die Kombination dieser gewählten Variablen bildet die optimale Konfiguration für Ihre Anwendung. Die zu wählende Zusammenstellung beruht auf den technischen und wirtschaftlichen Ausgangsparametern.

Merkmale

- 100 % wasserdicht
- Hohe mechanische Festigkeit
- Effektiver Korrosionsschutz der Rohrleitung
- Beständig gegen chemische Produkte und UV-Strahlung
- Begleitheizung möglich
- Halterung für die Rohrleitung um den Mantel
- Einfache Montage

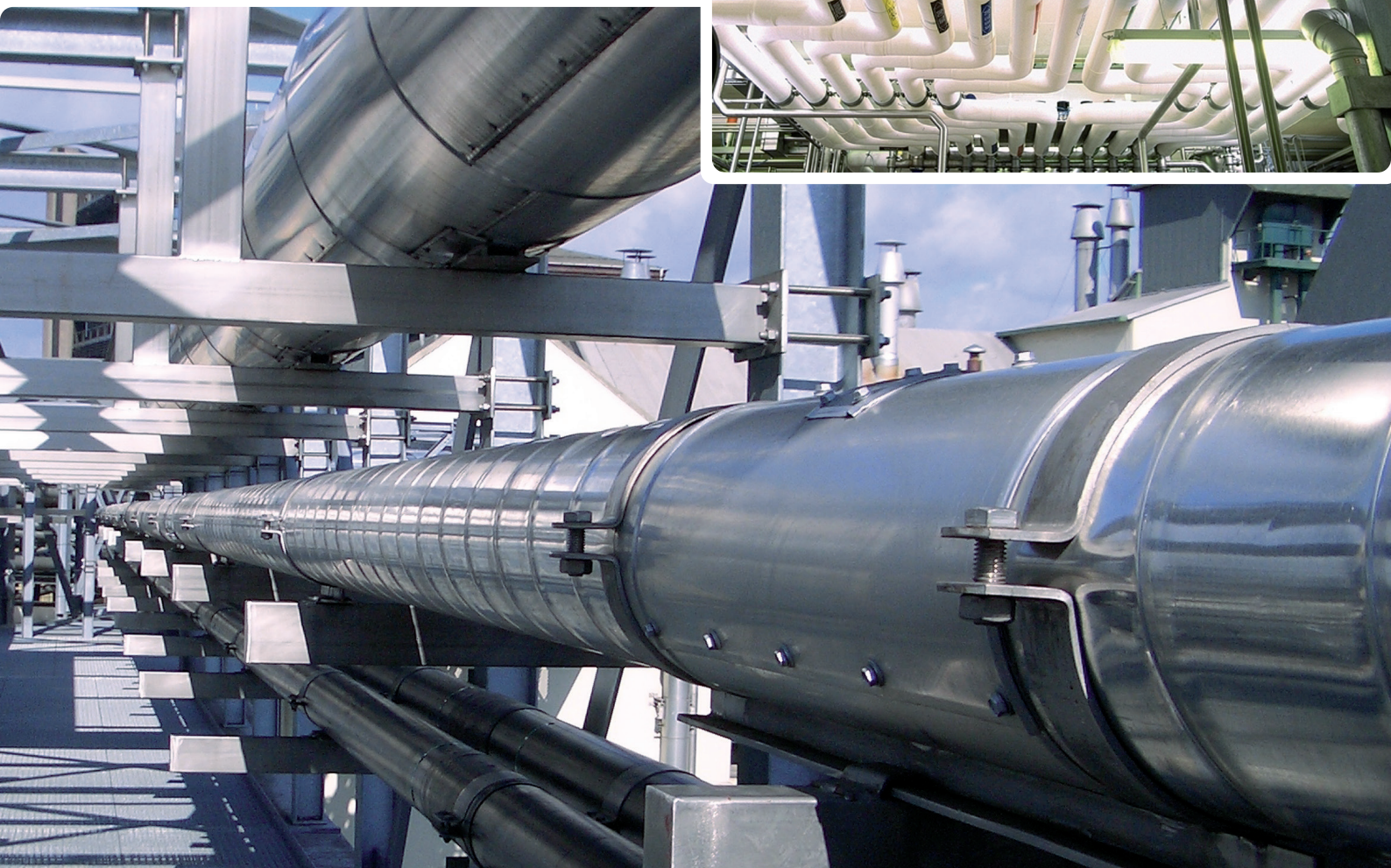
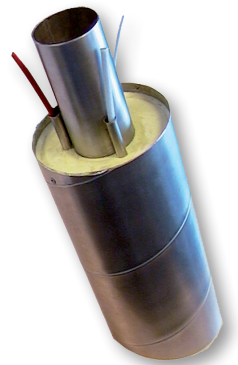
Vorteile

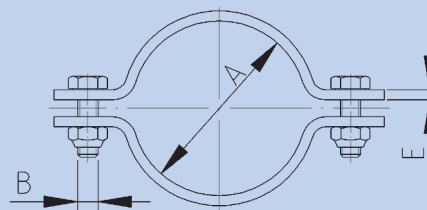
- Gut reinigbar
- Konstanter Dämmwert während der gesamten Lebensdauer
- Kurze Amortisationsdauer
- Keine Kontaminationsquelle
- Weniger Energieverlust
- Niedrige Wartungskosten

Lieferung nach Maß

Jede Anwendung ist einmalig. Darum werden abhängig von Temperatur und gewünschtem Dämmergebnis die Stärke und Zusammenstellung der Isolation für jede Anwendung berechnet. Dabei können besondere Wünsche berücksichtigt werden. Das System hat natürlich auch seine Einschränkungen, doch die Vorteile überwiegen diese bei weitem. Neben der Möglichkeit von Standard-Rohrleitungskomponenten kann S.K.S. auch kurze Leitungsstrecken, Skids, Rohrformstücke oder Maschinenteile für Sie isolieren oder gar nach einer Zeichnung für Sie herstellen.

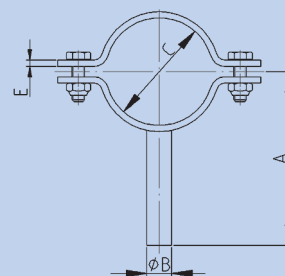
Warum sollten Sie nachträglich isolieren, wenn es vorab in einer optimalen Situation besser geht?





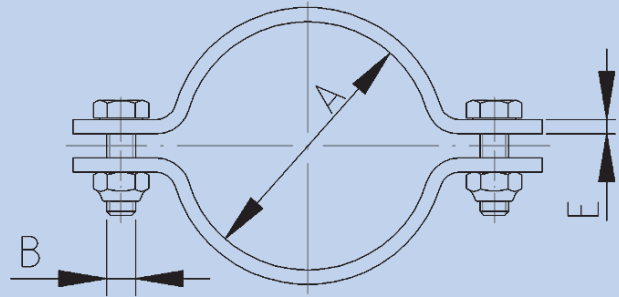
ROHRSCHELLEN SCHWER

NW	A	B		E	Kg	304	316
10	13,0	M6		20x3		90333001	90336001
15	19,0	M6		20x3		90333002	90336002
20	23,0	M6		20x4		90333003	90336003
25	29,0	M8		20x4		90333005	90336005
32	35,0	M8		20x4		90333007	90336007
40	41,0	M8		20x4		90333009	90336009
50	53,0	M8		20x4		90333011	90336011
65	70,0	M8		20x4		90333013	90336013
80	85,0	M8		25x4		90333015	90336015
100	104,0	M8		25x4		90333017	90336017
125	129,0	M12		40x6		90333019	90336019
150	154,0	M12		40x6		90333020	90336020
200	204,0	M12		40x6		90333021	90336021



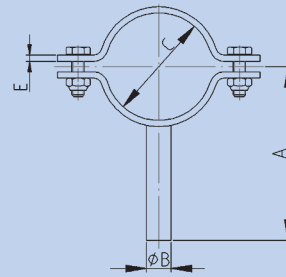
ROHRSCHELLEN MIT SCHAFT (SCHWER)

NW	A	B	C	D	E	Kg	304
10	58,5	8,0	13,0		20x3	0,090	90333026
15	61,5	8,0	19,0		20x3	0,120	90333027
20	64,5	8,0	23,0		20x4	0,130	90333028
25	67,5	10,0	29,0		20x4	0,170	90333030
32	70,5	10,0	35,0		20x4	0,180	90333032
40	73,5	10,0	41,0		20x4	0,200	90333034
50	79,5	12,0	53,0		20x4	0,240	90333036
65	88,5	12,0	70,0		20x4	0,270	90333038
80	96,0	12,0	85,0		25x4	0,370	90333040
100	105,5	12,0	104,0		25x4	0,440	90333042
125	118,5	16,0	129,0		40x6	0,760	90333044
150	131,0	16,0	154,0		40x6	1,520	90333045



ROHRSCHELLEN

NW	A	B	E	Kg	304
10	12,0	M6x20	20x2	0,030	90333001MS
15	18,0	M6x20	20x2	0,040	90333002MS
20	22,0	M6x20	20x3	0,060	90333003MS
25	28,0	M6x20	20x3	0,060	90333005MS
32	34,0	M6x20	20x3	0,080	90333007MS
40	40,0	M6x20	20x3	0,080	90333009MS
50	52,0	M6x20	20x3	0,100	90333011MS
65	70,0	M6x20	20x3	0,130	90333013MS
80	85,0	M6x20	25x3	0,190	90333015MS
100	104,0	M6x20	25x3	0,240	90333017MS
125	129,0	M8x27	30x3	0,370	90333019MS
150	154,0	M8x27	30x3	0,420	90333020MS
200	204,0	M10x40	40x4	0,000	90333021MS



ROHRSCHELLEN MIT SCHAFT

NW	A	B	C	D	E	Kg	304
10	62,5	8,0	12,0		20x2	0,060	90333026MS
15	65,5	8,0	18,0		20x2	0,070	90333027MS
20	68,5	8,0	22,0		20x3	0,090	90333028MS
25	71,5	10,0	28,0		20x3	0,110	90333030MS
32	74,5	10,0	34,0		20x3	0,120	90333032MS
40	77,5	10,0	40,0		20x3	0,130	90333034MS
50	83,5	12,0	52,0		20x3	0,160	90333036MS
65	92,5	12,0	70,0		20x3	0,190	90333038MS
80	100,0	12,0	85,0		25x3	0,250	90333040MS
100	109,5	12,0	104,0		25x3	0,290	90333042MS
125	140,5	16,0	129,0		30x3	0,510	90333044MS
150	179,5	16,0	154,0		30x3	1,035	90333045MS

DIN 11851 Verschraubung

Die sogenannte „Milchrohrverschraubung“ nach DIN 11851 ist die in der Lebensmittelindustrie am häufigsten eingesetzte Rohrverschraubung. Das runde Gewinde und die großen Toleranzen sorgen dafür, dass die Verschraubung in der Praxis immer dichtzukriegen ist. Nötigenfalls mit einer verstärkten Dichtung. Dies ist zwar nicht mehr ganz zeitgemäß, zeigt aber, dass die Verschraubung sehr benutzerfreundlich und wahrscheinlich auch darum so beliebt ist. Die Verschraubung ist offiziell nur in den NW-Maßen normiert, es sind aber auch Ausführungen für Zoll- oder ISO-Maße erhältlich. Sehr viele Armaturen und Instrumente sind mit einem Koppelteil nach DIN 11851 ausgerüstet. S.K.S. hat eine geschmiedete und eine gegossene Ausführung im Sortiment.

Maßreihe und Werkstoff

nach DIN 11850 und EN 10357.

Nach dieser Norm ist geschmiedetes Vormaterial zu verwenden; die aus gegossenem Vormaterial hergestellte Ausführung ist ebenfalls erhältlich. Diese Ausführung ist bei S.K.S. nicht mit Zertifikaten erhältlich.

Toleranzen und Spezifikationen

DIN 405-1 und 2, DIN 11887, DIN ISO 2768-1, ISO 48, FDA und BGA

Ausführungen und Codes

Herzstück D, Gewindeteil C, Überwurfmutter F und Dichtung G; innerer Ra-Wert < 1,6 µm

Anschluss

Schweißen (S), kurz (SK), Walzen (W)

Übrige, nicht normierte Anschlüsse: Blind, Schlauchtülle, Einschraub oder Aufschraub

Dichtungen

EPDM, FKM (Viton), HNBR, MVQ (Silicon), NBR oder PTFE (Teflon)

Druckanwendung (bis 140 °C)

NW10 – NW40 max. 40 bar

NW50 – NW100 max. 25 bar

NW125 – NW150 max. 16 bar

NW200 max. 10 bar

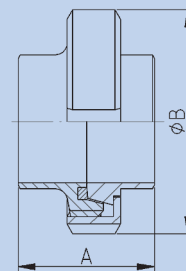
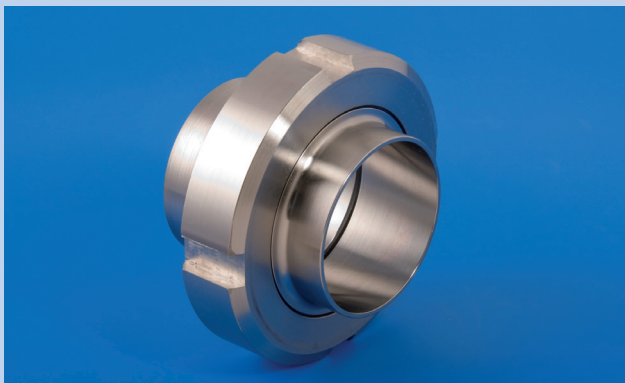
Zertifikate

Die geschmiedete Ausführung ist mit 3.1 Zertifikat lieferbar.

Wir unterscheiden hierbei ein 3.1 Zertifikat des Vormaterials (Ausgangsstoffeklärung) und ein WAZ 3.1 AD2000W2 Zertifikat.

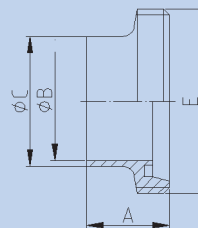
Besonderheiten

EHEGD-Prüfzeichen, wenn versehen mit S.K.S. Dichtung oder in Kombination mit dem S.K.S. Herzstück und Dichtung.



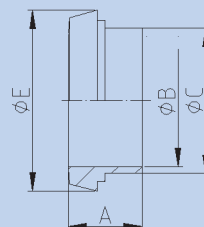
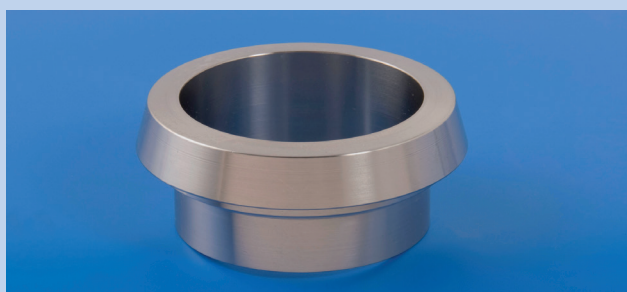
KOMPLETTE VERSCHRAUBUNG DIN 11851-S

NW	A	B				Kg	304/NBR schm.	316L/NBR schm.	304/NBR guss	316L/NBR guss
10	34,0	38,0				0,122	14734001	14738001	-	-
15	34,0	44,0				0,159	14734002	14738002	-	-
20	36,0	54,0				0,279	14734003	14738003	-	-
25	45,0	63,0				0,385	14734005	14738005	14732005	14735005
32	51,0	70,0				0,486	14734007	14738007	14732007	14735007
40	53,0	78,0				0,587	14734009	14738009	14732009	14735009
50	57,0	92,0				0,800	14734011	14738011	14732011	14735011
65	65,0	112,0				1,238	14734013	14738013	14732013	14735013
80	75,0	127,0				1,735	14734015	14738015	14732015	14735015
100	89,0	148,0				2,744	14734017	14738017	14732017	14735017
125	70,0	178,0				3,550	14734019	14738019	-	-
150	76,0	210,0				5,620	14734020	14738020	-	-



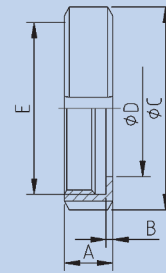
GEWINDESTUTZEN DIN 11851 SC

NW	A	B	C	D	E	Kg	304(L) schm.	316L schm.	304 guss	316L guss
10	21,0	10,0	13,0		Rd28x1/8"	0,030	14234001	14238001	-	-
15	21,0	16,0	19,0		Rd34x1/8"	0,040	14234002	14238002	-	-
20	24,0	20,0	23,0		Rd44x1/6"	0,080	14234003	14238003	-	-
25	29,0	26,0	29,0		Rd52x1/6"	0,120	14234005	14238005	14232005	14235005
32	32,0	32,0	35,0		Rd58x1/6"	0,140	14234007	14238007	14232007	14235007
40	33,0	38,0	41,0		Rd65x1/6"	0,150	14234009	14238009	14232009	14235009
50	35,0	50,0	53,0		Rd78x1/6"	0,240	14234011	14238011	14232011	14235011
65	40,0	66,0	70,0		Rd95x1/6"	0,370	14234013	14238013	14232013	14235013
80	45,0	81,0	85,0		Rd110x1/4"	0,540	14234015	14238015	14232015	14235015
90	45,0	89,0	95,0		Rd120x1/4"	0,650	14234016	14238016	14232016	14235016
100	54,0	100,0	104,0		Rd130x1/4"	0,700	14234017	14238017	14232017	14235017
125	46,0	125,0	129,0		Rd160x1/4"	1,130	14234019	14238019	-	-
150	50,0	150,0	154,0		Rd190x1/4"	1,770	14234020	14238020	-	-
200	50,0	200,0	204,0		Rd240x1/4"	2,490	14234021	14238021	-	-



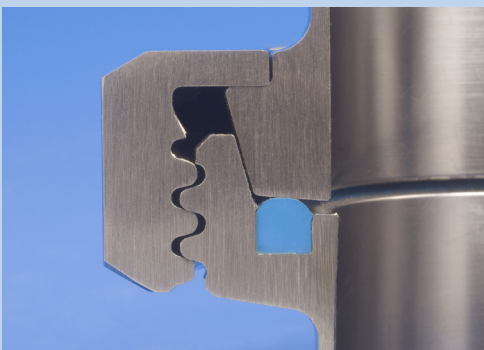
KEGELSTUTZEN DIN 11851 SD

NW	A	B	C	D	E	Kg	304(L) schm.	316L schm.	304 guss	316L guss
10	17,0	10,0	13,0		22,0	0,010	14234026	14238026	-	-
15	17,0	16,0	19,0		28,0	0,010	14234027	14238027	-	-
20	18,0	20,0	23,0		36,0	0,040	14234028	14238028	-	-
25	22,0	26,0	29,0		44,0	0,070	14234030	14238030	14232030	14235030
32	25,0	32,0	35,0		50,0	0,120	14234032	14238032	14232032	14235032
40	26,0	38,0	41,0		56,0	0,130	14234034	14238034	14232034	14235034
50	28,0	50,0	53,0		68,5	0,150	14234036	14238036	14232036	14235036
65	32,0	66,0	70,0		86,0	0,310	14234038	14238038	14232038	14235038
80	37,0	81,0	85,0		100,0	0,380	14234040	14238040	14232040	14235040
90	35,0	89,0	95,0		111,0	0,450	14234041	14238041	14232041	14235041
100	44,0	100,0	104,0		121,0	0,600	14234042	14238042	14232042	14235042
125	34,0	125,0	129,0		150,0	0,760	14234044	14238044	-	-
150	37,0	150,0	154,0		176,0	1,030	14234045	14238045	-	-
200	39,0	200,0	204,0		226,0	1,450	14234046	14238046	-	-

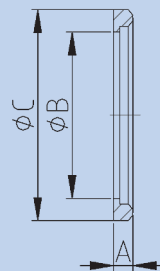


NUTMUTTER DIN 11851 F

NW	A	B	C	D	E	Kg	304(L) schm.	316L schm.	304(L) guss
10	18,0	3,0	38,0	19,0	Rd28x1/8"	0,060	14134001	14138001	-
15	18,0	3,0	44,0	25,0	Rd34x1/8"	0,080	14134002	14138002	-
20	20,0	3,0	54,0	31,0	Rd44x1/6"	0,110	14134003	14138003	-
25	21,0	3,0	63,0	36,0	Rd52x1/6"	0,160	14134005	14138005	14132005
32	21,0	3,0	70,0	42,0	Rd58x1/6"	0,190	14134007	14138007	14132007
40	21,0	3,0	78,0	49,0	Rd65x1/6"	0,240	14134009	14138009	14132009
50	22,0	3,0	92,0	62,0	Rd78x1/6"	0,320	14134011	14138011	14132011
65	25,0	4,0	112,0	80,0	Rd95x1/6"	0,530	14134013	14138013	14132013
75	25,0	4,0	119,0	88,0	Rd104x1/6"	0,500	14134014	14138014	14132014
80	29,0	4,0	127,0	94,0	Rd110x1/4"	0,720	14134015	14138015	14132015
90	30,0	4,0	138,0	104,0	Rd120x1/4"	0,920	14134016	-	-
100	31,0	5,0	148,0	115,0	Rd130x1/4"	0,970	14134017	14138017	14132017
125	35,0	5,0	178,0	138,0	Rd160x1/4"	1,380	14134019	14138019	-
150	40,0	6,0	210,0	164,0	Rd190x1/4"	2,150	14134020	14138020	-
200	39,0	6,0	260,0	214,0	Rd240x1/4"	2,830	14134021	14138021	-



SCHNITTBILD DICHTBEREICH EINER DIN 11851
VERSCHRAUBUNG
(CROSS-SECTION AREA)

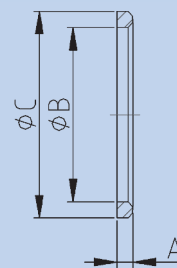


DICHTUNG L-PROFIL TYPE DIN 11851 GL

NW	A	B	C			Kg	NBR (Perbunan)	EPDM	FKM (Viton)	VMQ (Siliconen)	XNBR
10	5,0	10,5	20,0			0,001	14600601	14600576	14600551	14600526	-
15	5,0	16,5	26,0			0,001	14600602	14600577	14600552	14600527	-
20	5,0	20,5	33,0			0,002	14600603	14600578	14600553	14600528	14600703
25	6,0	26,5	40,0			0,004	14600505	14600580	14600555	14600530	14600705
32	6,0	32,5	46,0			0,004	14600607	14600582	14600557	14600532	14600707
40	6,0	38,5	52,0			0,005	14600609	14600584	14600559	14600534	14600709
50	6,0	50,5	64,0			0,007	14600611	14600586	14600561	14600536	14600711
65	6,0	66,5	81,0			0,010	14600613	14600588	14600563	14600538	14600713
80	6,0	81,5	95,0			0,011	14600615	14600590	14600565	14600540	14600715
100	6,0	100,5	114,0			0,013	14600617	14600592	14600567	14600542	14600717
125	7,0	125,0	142,0			0,025	14600619	14600594	14600569	14600544	-
150	7,0	150,0	167,0			0,030	14600620	14600595	14600570	14600545	-

DICHTUNG HOGH TYPE DIN 11851 G+

NW	A	B	C			Kg	NBR (Perbunan)	EPDM	FPM (Viton)	MVQ (Siliconen)
25	8,0	30,0	40,0			0,005	14500605	14500580	14500557	14500530
32	8,0	36,0	46,0			0,006	14500607	14500582	14500558	14500532
40	8,0	42,0	52,0			0,007	14500609	14500584	14500559	14500534
50	8,0	54,0	64,0			0,009	14500611	14500586	14500561	14500536
65	8,0	71,0	81,0			0,012	14500613	14500588	14500563	14500538
80	8,0	85,0	95,0			0,014	14500615	14500590	14500565	14500540
100	8,0	104,0	114,0			0,016	14500617	14500592	14500567	14500542



DICHTUNG TYPE DIN 11851 G

NW	A	B	C			Kg	NBR (Perbunan)	HNBR	EPDM	MVQ (Siliconen)	FPM (Viton)	PTFE (Teflon)
10	4,5	12,0	20,0			0,001	14400601	14400701	14400576	14400526	14400551	14400501
15	4,5	18,0	26,0			0,002	14400602	14400702	14400577	14400527	14400552	14400502
20	4,5	23,0	33,0			0,003	14400603	14400703	14400578	14400528	14400553	14400503
25	5,0	30,0	40,0			0,003	14400605	14400705	14400580	14400530	14400555	14400505
32	5,0	36,0	46,0			0,004	14400607	14400707	14400582	14400532	14400557	14400507
40	5,0	42,0	52,0			0,004	14400609	14400709	14400584	14400534	14400559	14400509
50	5,0	54,0	64,0			0,005	14400611	14400711	14400586	14400536	14400561	14400511
65	5,0	71,0	81,0			0,006	14400613	14400713	14400588	14400538	14400563	14400513
80	5,0	85,0	95,0			0,008	14400615	14400715	14400590	14400540	14400565	14400515
90	5,0	94,0	104,0			0,010	14400616	-	-	-	14400566	14400516
100	6,0	104,0	114,0			0,012	14400617	-	14400592	14400542	14400567	14400517
125	7,0	130,0	142,0			0,018	14400619	14400719	14400594	14400544	14400569	14400519
150	7,0	155,0	167,0			0,023	14400620	14400720	14400595	14400545	14400570	14400520
200	7,0	204,0	216,0			0,036	14400621	-	14400596	14400546	14400571	14400521

	NBR	HNBR	EPDM	MVQ	FPM / FKM
Elastomer	Perbunan / Buna-N / Nitril Kautschuk	HNBR	EPDM	Silikone	Viton
	Acrylnitril-Butadien Kautschuk	Hydrierter Acryl-nitril-Butadien- Kautschuk (Therban)	Ethylen-Propylen-Dien -Kautschuk	Silikone Kautschuk	Fluor Kautschuk
Farbe	Blau / Weiss	Gelb	Schwartz	Rot / Transparent weiss	Grün / Schwartz
FDA Zulassung	FDA/BgVV XXI	FDA/BgVV XV	FDA/BgVV XXI	FDA/BgVV XXI	FDA/BgVV XXI
Wasser	-20° C - 100°C	-25° C - 100°C	-40° C - 130°C	-30° C - 120°C	-25° C - 220°C
	Kurz zeitig 130°C	Kurz zeitig 140°C	Kurz zeitig 140°C	Kurz zeitig 120°C	
Beispiele					
Dunst	X	++	++	X	X
Dampf	-	+	++	X	X
Heisse luft	X	+	+	++	++
Fette	++	++	-	+	++
Öle	++	++	X	+	++
Säuren	X	*	++	X	++
Basen	-	*	-	X	++

X = nicht bestand - = schlecht bestand + = gut bestand ++ = ausgezeichnet bestand * = bestand gegen spezifische Säuern/Basen



Die hygienische S.K.S. Verschraubung

Eine Verschraubung im hygienischen Rohrleitungssystem ist einer der häufigsten C.C.P. (Critical Control Point). Indem einfach der Standarddichtungsring durch die S.K.S.-Dichtung ersetzt wird, eliminiert man auf einen Schlag alle Nachteile.

Die S.K.S. Dichtung besteht aus einem Edelstahl- und einem Gummiring. Zudem entspricht die S.K.S. Dichtung den E.H.E.D.G Richtlinien. Der Zentrierring und das S.K.S. Herzstück (mit integriertem Zentrierring) bilden eine Metall-auf-Metall-Verbindung zwischen dem Gewindeteil und dem Herzstück und verhindern Fluchtungsfehler. Dies begrenzt das Eindringen der Dichtung und verhindert Schattenseiten in der Rohrleitung. Die speziell konstruierte Dichtung füllt alle toten Räume aus und kann durch die Begrenzung ihrer Form nie nach innen ausbeulen. Damit sind alle kritischen Punkte der DIN 11851 Verschraubung eliminiert.

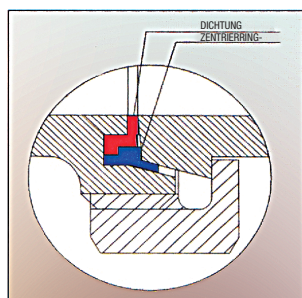
Die hygienische S.K.S. Dichtung gibt es in zwei Ausführungen (Kombinationen):

- Edelstahlzentrierring in Kombination mit einer Dichtung. Diese Ausführung kann einfach in jeder bestehenden Situation angebracht werden. Damit können Sie Ihr System einfach auf den EHEDG-Standard aufwerten und brauchen Sie nicht die gesamte Verschraubung zu ersetzen.
- S.K.S. Herzstück in Kombination mit einer Dichtung. Dies ist die optimale Lösung, weil sie ohne losen Zentrierring auskommt. Damit lässt sich die Verschraubung einfacher montieren und warten. Damit ist das S.K.S. Herzstück ideal für neu zu installierende Verschraubungen.

Material

Zentrierring : RVS 316 (W.St. 1.4401)

S.K.S. kegelst. : RVS 316L (W.St. 1.4404)



STANDARD DIN 11851



S.K.S. DICHTUNG

Dichtung	: NBR / Perbunan > blau > -25° tot +110° C EPDM > schwarz > -40° tot +130° C FPM (Viton®) > Gruen > -15° tot +220° C MVQ (Siliconen) > Rot > -40° tot +130° C
Range:	: NW 10-15-20-25-32-40-50-65-80-100-125 : Inch 1"-1,25"-1,5"-2"-2,5"-3"-4"

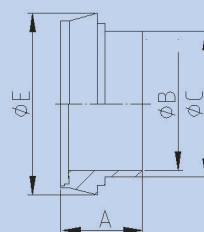
Die S.K.S. Dichtung ist physisch und funktional anders als die Standarddichtung nach DIN 11851. Bei einer falschen Montage der Dichtung wird die Verschraubung lecken und die Dichtung wahrscheinlich beschädigt werden. Außerdem ist eine Verschraubung mit mechanischer Begrenzung in technischer Hinsicht wegen der engen Passung nicht überall einsetzbar. Lesen Sie darum die Montagevorschriften oder wenden Sie sich erforderlichenfalls an uns.





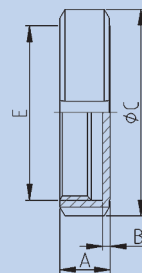
S.K.S. DICHTUNGSATZ DIN 11851

NW	NBR (Perbunan)	EPDM	MVQ (Siliconen)	FKM (Viton)	316 Zentrier Ring
< 1985 10	14800601	14800576	14800526	14800551	14136600
> 1985 10	14800601	14800576	14800526	14800551	14136601
< 1985 15	14800602	14800577	14800527	14800552	14136602
> 1985 15	14800602	14800577	14800527	14800552	14136603
< 1985 20	14800603	14800578	14800528	14800553	14136604
> 1985 20	14800603	14800578	14800528	14800553	14136605
25	14800605	14800580	14800530	14800555	14136606
32	14800607	14800582	14800532	14800557	14136608
40	14800609	14800584	14800534	14800559	14136610
< 1985 50	14800611	14800586	14800536	14800561	14136612
> 1985 50	14800611	14800586	14800536	14800561	14136614
65	14800613	14800588	14800538	14800563	14136616
80	14800615	14800590	14800540	14800565	14136619
< 1976 100	14800617	14800592	14800542	14800567	14136620
> 1976 100	14800617	14800592	14800542	14800567	14136622



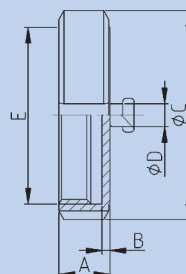
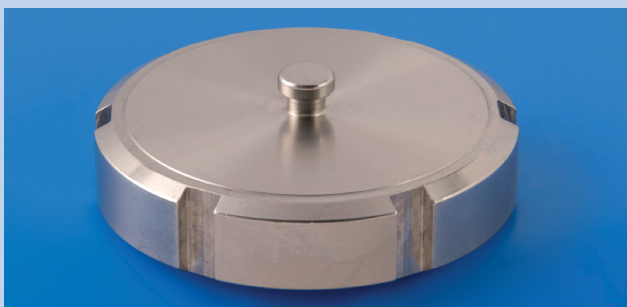
S.K.S. KEGELSTUTZEN DIN 11851

NW	A	B	C	D	E	Kg	316L
10	21,5	10,0	13,0		22,0	0,015	14238880
15	21,5	16,0	19,0		28,0	0,015	14238881
20	22,5	20,0	23,0		36,0	0,050	14238882
25	27,1	26,0	29,0		44,0	0,080	14238883
32	30,1	32,0	34,0		50,0	0,140	14238884
40	31,1	38,0	41,0		56,0	0,150	14238885
50	33,1	50,0	53,0		68,05	0,180	14238886
65	37,1	66,0	70,0		86,0	0,330	14238887
80	42,0	81,0	85,0		100,0	0,400	14238888
100	49,6	100,0	104,0		121,0	0,630	14238889



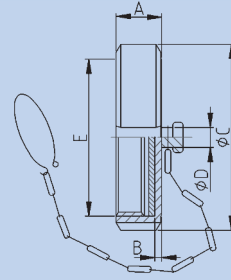
BLINDMUTTER FLACH DIN 11851 FB

NW	A	B	C	D	E	Kg	304(L)	316L
10	18,5	3,5	38,0		Rd28x1/8"	0,070	14134226	14138226
15	18,5	3,5	44,0		Rd34x1/8"	0,100	14134227	14138227
20	20,5	3,5	54,0		Rd44x1/6"	0,140	14134228	14138228
25	21,5	3,5	63,0		Rd52x1/6"	0,210	14234230	14234230
32	21,5	3,5	70,0		Rd58x1/6"	0,240	14134232	14138232
40	21,5	3,5	78,0		Rd65x1/6"	0,310	14134234	14138234
50	22,5	3,5	92,0		Rd78x1/6"	0,440	14134236	14138236
65	25,5	4,5	112,0		Rd95x1/6"	0,750	14134238	14138238
80	29,5	4,5	127,0		Rd110x1/4"	1,020	14134240	14138240
100	31,5	5,5	148,0		Rd130x1/4"	1,480	14134242	14138242
125	35,5	5,5	178,0		Rd160x1/4"	1,965	14134244	14138244
150	40,5	6,5	210,0		Rd190x1/4"	3,280	14134245	14138245
200	39,5	6,5	260,0		Rd240x1/4"	4,550	14134246	14138246



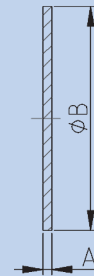
BLINDMUTTER + KNOPF DIN 11851 FB

NW / Zoll	A	B	C	D	E	Kg	304(L)	316L
10	18,5	3,5	38,0	10,0	Rd28x1/8"	0,080	14134251	14138251
15	18,5	3,5	44,0	10,0	Rd34x1/8"	0,100	14134252	14138252
20	20,5	3,5	54,0	10,0	Rd44x1/6"	0,150	14134253	14138253
25 / 1"	21,5	3,5	63,0	10,0	Rd52x1/6"	0,190	14134255	14138255
32 / 1,25"	21,5	3,5	70,0	10,0	Rd58x1/6"	0,250	14134257	14138257
40 / 1,5"	21,5	3,5	78,0	10,0	Rd65x1/6"	0,320	14134259	14138259
50 / 2"	22,5	3,5	92,0	10,0	Rd78x1/6"	0,490	14134261	14138261
65 / 2,5"	25,5	4,5	112,0	10,0	Rd95x1/6"	0,750	14134263	14138263
75 / 3"	25,5	4,5	119,0	10,0	Rd104x1/6"	0,850	14134264	14138264
80	29,5	4,5	127,0	10,0	Rd110x1/4"	1,070	14134265	14138265
100 / 4"	31,5	5,5	148,0	10,0	Rd130x1/4"	1,520	14134267	14138267
125	35,5	5,5	178,0	10,0	Rd160x1/4"	1,520	14134269	14138269
150	40,5	6,5	210,0	10,0	Rd190x1/4"	3,330	14134270	14138270



BLINDMUTTER KOMPLETT DIN 11851

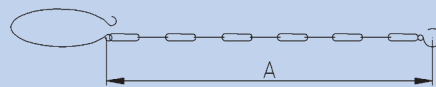
NW	A	B	C	D	E	Kg	304L	316L
10	18,5	3,5	38,0	10,0	Rd28x1/8"	0,130	14134281	14138281
15	18,5	3,5	44,0	10,0	Rd34x1/8"	0,150	14134282	14138282
20	20,5	3,5	54,0	10,0	Rd44x1/6"	0,190	14134283	14138283
25	21,5	3,5	63,0	10,0	Rd52x1/6"	0,250	14134284	14138284
32	21,5	3,5	70,0	10,0	Rd58x1/6"	0,290	14134287	14138287
40	21,5	3,5	78,0	10,0	Rd65x1/6"	0,330	14134289	14138289
50	22,5	3,5	92,0	10,0	Rd78x1/6"	0,460	14134291	14138291
65	25,5	4,5	112,0	10,0	Rd95x1/6"	0,700	14134293	14138293
80	29,5	4,5	127,0	10,0	Rd110x1/4"	1,110	14134295	14138295
100	31,5	5,5	148,0	10,0	Rd130x1/4"	1,530	14134297	14138297
125	34,5	5,5	178,0	10,0	Rd160x1/4"	2,180	14134298	14138298
150	40,5	6,5	210	10	Rd190x1/4"	3,04	14134299	14138299



DICHTSCHEIBE BLINDMUTTER / DIN 11851

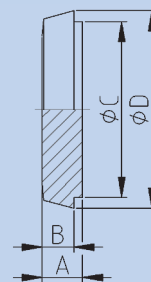
NW	A	B				Kg	NBR	EPDM	FKM (Viton)
10	3,0	28,0				0,002	14100326	14100401	14100376
15	3,0	34,0				0,003	14100327	14100402	14100377
20	3,0	44,0				0,006	14100328	14100403	14100378
25	3,0	52,0				0,010	14100330	14100405	14100380
32	3,0	58,0				0,011	14100332	14100407	14100382
40	3,0	65,0				0,016	14100334	14100409	14100384
50	3,0	78,0				0,021	14100336	14100411	14100386
65	3,0	95,0				0,030	14100338	14100413	14100388
80	3,0	110,0				0,050	14100340	14100415	14100390
100	3,0	130,0				0,080	14100342	14100417	14100392
125	3,0	160,0				0,125	14100344	14100419	14100394
150	3,0	190,0				0,145	14100345	14100420	14100395
200	3,0	240,0				0,180	14100346	14100421	14100396





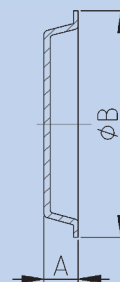
KETTE FÜR BLINDMUTTER DIN 11851

NW	A					Kg	S.K.S. nr.
10	90,0					0,025	14134351
15	90,0					0,025	14134352
20	90,0					0,025	14134353
25	90,0					0,030	14134355
32	100,0					0,030	14134357
40	110,0					0,030	14134359
50	130,0					0,035	14134361
65	140,0					0,035	14134363
80	140,0					0,050	14134365
100	170,0					0,050	14134367
125	200,0					0,055	14134369
150	230,0					0,070	14134370



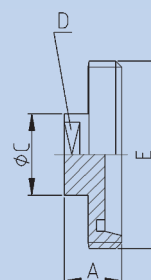
BLINDKEGELSTUTZEN DIN 11851 DB

NW	A	B	C	D		Kg	304(L)	316L
10	9,0	6,0	18,0	22,0		0,020	14134151	14138151
15	9,0	6,0	24,0	28,0		0,040	14134152	14138152
20	11,0	8,0	30,0	36,0		0,070	14134153	14138153
25	13,0	10,0	35,0	44,0		0,120	14134155	14138155
32	13,0	10,0	41,0	50,0		0,160	14134157	14138157
40	13,0	10,0	48,0	56,0		0,220	14134159	14138159
50	14,0	11,0	61,0	68,5		0,360	14134161	14138161
65	16,0	12,0	79,0	86,0		0,660	14134163	14138163
80	16,0	12,0	93,0	100,0		0,910	14134165	14138165
100	20,0	15,0	114,0	121,0		1,660	14134167	14138167
125	22,0	17,0	137,0	150,0		2,840	14134169	14138169
150	24,0	18,0	163,0	176,0		4,290	14134170	14138170



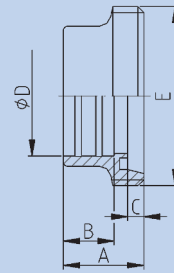
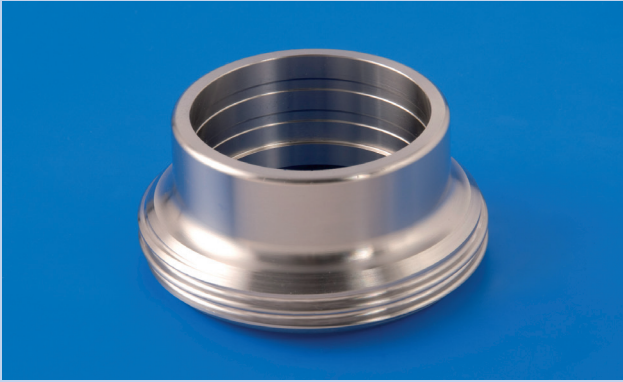
BLINDKEGELSTUTZEN BLECH DIN 11851 DB

NW	A	B				Kg	304(L)	316L
25	10,0	47,0				0,020	14134205	14138205
32	10,0	53,0				0,020	14134207	14138207
40	10,0	61,0				0,040	14134209	14138209
50	11,0	73,0				0,050	14134211	14138211
65	12,0	90,0				0,080	14134213	14138213
80	12,0	103,0				0,120	14134215	14138215
100	15,0	123,0				0,170	14134217	14138217



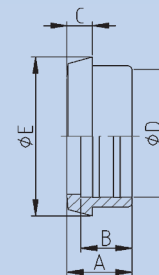
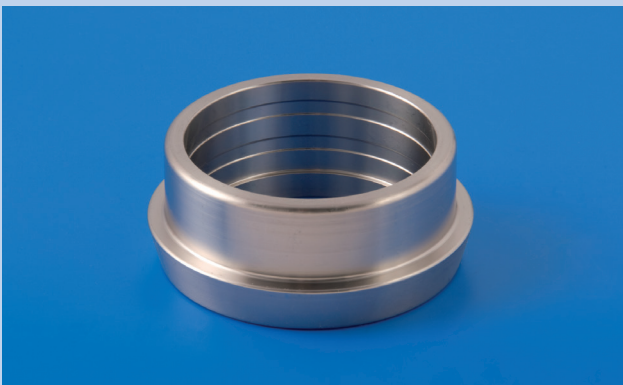
BLIND GEWINDESTUTZEN DIN 11851 CB

NW	A	B	C	D	E	Kg	304(L)	316L
10	21,0		20,0	SW17	Rd28x1/8"	0,050	14134126	14138126
15	21,0		26,0	SW19	Rd34x1/8"	0,090	14134127	14138127
20	24,0		26,0	SW19	Rd44x1/6"	0,130	14134128	14138128
25	24,0		34,0	SW27	Rd52x1/6"	0,180	14134130	14138130
32	24,0		34,0	SW27	Rd58x1/6"	0,210	14134132	14138132
40	24,0		34,0	SW27	Rd65x1/6"	0,250	14134134	14138134
50	24,0		34,0	SW27	Rd78x1/6"	0,330	14134136	14138136
65	28,0		34,0	SW27	Rd95x1/6"	0,540	14134138	14138138
80	30,0		34,0	SW27	Rd110x1/4"	0,950	14134140	14138140
100	30,0		34,0	SW27	Rd130x1/4"	1,110	14134142	14138142



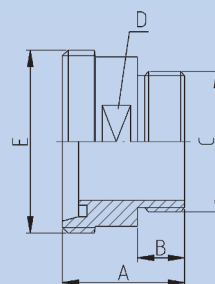
WALZ GEWINDESTUTZEN DIN 11851 C

NW	A	B	C	D	E	Kg	304(L)	316L
10	21,0	12,0	4,0	12,2	Rd28x1/8"	0,030	14334001	14338001
15	21,0	12,0	4,0	18,2	Rd34x1/8"	0,050	14334002	14338002
20	24,0	12,0	6,0	22,2	Rd44x1/6"	0,100	14334003	14338003
25	29,0	15,0	7,0	28,2	Rd52x1/6"	0,120	14334005	14338005
32	32,0	18,0	7,0	34,2	Rd58x1/6"	0,150	14334007	14338007
40	33,0	20,0	7,0	40,2	Rd65x1/6"	0,200	14334009	14338009
50	35,0	22,0	7,0	52,2	Rd78x1/6"	0,290	14334011	14338011
65	40,0	25,0	8,0	70,3	Rd95x1/6"	0,440	14334013	14338013
80	45,0	28,0	8,0	85,3	Rd110x1/4"	0,580	14334015	14338015
100	54,0	35,0	10,0	104,3	Rd130x1/4"	0,870	14334017	14338017



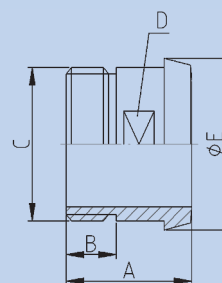
WALZ KEGELSTUTZEN DIN 11851 D

NW	A	B	C	D	E	Kg	304(L)	316L
10	17,0	12,0	6,0	12,2	22,5	0,020	14334026	14338026
15	17,0	12,0	6,0	18,2	28,5	0,030	14334027	14338027
20	18,0	12,0	8,0	22,2	36,5	0,050	14334028	14338028
25	22,0	15,0	10,0	28,2	44,0	0,090	14334030	14338030
32	25,0	18,0	10,0	34,2	50,0	0,110	14334032	14338032
40	26,0	20,0	10,0	40,2	56,0	0,140	14334034	14338034
50	28,0	22,0	11,0	52,2	68,5	0,220	14334036	14338036
65	32,0	25,0	12,0	70,3	86,0	0,310	14334038	14338038
80	37,0	28,0	12,0	85,3	100,0	0,400	14334040	14338040
100	44,0	35,0	15,0	104,3	121,0	0,680	14334042	14338042



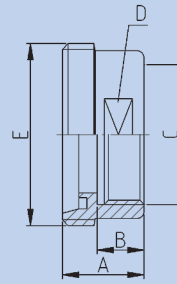
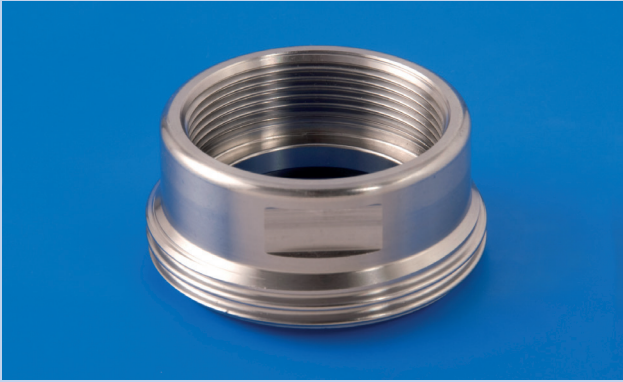
GEWINDE EINSCHRAUBSTUTZEN DIN 11851/BSP CT

NW	A	B	C	D	E	Kg	304(L)	316L
10	40,0	14,0	G3/8"	SW17	Rd28x1/8"	0,060	14134101	14138101
15	40,0	14,0	G1/2"	SW24	Rd34x1/8"	0,090	14134102	14138102
20	42,0	14,0	G3/4"	SW30	Rd44x1/6"	0,150	14134103	14138103
25	48,0	20,0	G1"	SW41	Rd52x1/6"	0,220	14134105	14138105
32	48,0	20,0	G1.1/4"	SW46	Rd58x1/6"	0,310	14134107	14138107
40	50,0	20,0	G1.1/2"	SW50	Rd65x1/6"	0,400	14134109	14138109
50	52,0	20,0	G2"	SW65	Rd78x1/6"	0,540	14134111	14138111
65	56,0	22,0	G2.1/2"	SW80	Rd95x1/6"	0,710	14134113	14138113
80	66,0	25,0	G3"	SW95	Rd110x1/4"	0,950	14134115	14138115
100	72,0	30,0	G4"	SW117	Rd130x1/4"	1,480	14134117	14138117



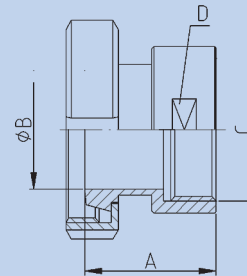
KEGEL EINSCHRAUBSTUTZEN DIN 11851/BSP DT

NW	A	B	C	D	E	Kg	304(L)	316L
10	38,0	14,0	G3/8"	SW14	22,0	0,040	14134451	14138451
15	38,0	14,0	G1/2"	SW19	28,0	0,050	14134452	14138452
20	40,0	14,0	G3/4"	SW27	36,0	0,100	14134453	14138453
25	50,0	20,0	G1"	SW30	44,0	0,150	14134455	14138455
32	50,0	20,0	G1.1/4"	SW36	50,0	0,210	14134457	14138457
40	50,0	20,0	G1.1/2"	SW44	56,0	0,240	14134459	14138459
50	50,0	20,0	G2"	SW55	68,5	0,310	14134461	14138461
65	55,0	22,0	G2.1/2"	SW70	86,0	0,500	14134463	14138463
3"							14134464	14138464
80	60,0	25,0	G3"	SW88	100,0	0,580	14134465	14138465
100	70,0	30,0	G4"	SW110	121,0	1,220	14134467	14138467



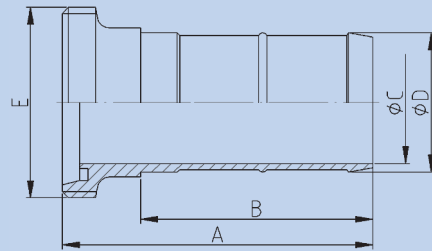
GEWINDE AUFSCHRAUBSTUTZEN DIN 11851/BSP CT

NW	A	B	C	D	E	Kg	304(L)	316L
10	30,0	14,0	G3/8"	SW19	Rd28x1/8"	0,050	14134076	14138076
15	30,0	14,0	G1/2"	SW24	Rd34x1/8"	0,070	14134077	14138077
20	30,0	14,0	G3/4"	SW30	Rd44x1/6"	0,120	14134078	14138078
25	35,0	20,0	G1"	SW41	Rd52x1/6"	0,190	14134080	14138080
32	35,0	20,0	G1.1/4"	SW46	Rd58x1/6"	0,230	14134082	14138082
40	35,0	20,0	G1.1/2"	SW55	Rd65x1/6"	0,300	14134084	14138084
50	35,0	20,0	G2"	SW65	Rd78x1/6"	0,360	14134086	14138086
65	38,0	22,0	G2.1/2"	SW80	Rd95x1/6"	0,490	14134088	14138088
80	43,0	25,0	G3"	SW95	Rd110x1/4"	0,680	14134090	14138090
100	50,0	30,0	G4"	SW117	Rd130x1/4"	0,720	14134092	14138092



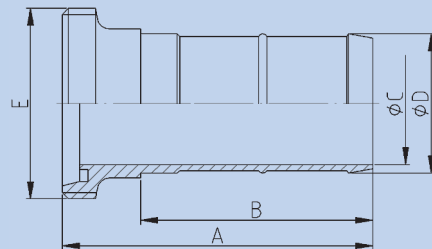
KEGEL AUFSCHRAUBSTUTZEN MIT MUTTER DIN 11851 DT

NW	A	B	C	D	E	Kg	304(L)	316L
15	44,0	16,0	G1/2"	SW24		0,200	14134427	14138427
20	45,0	20,0	G3/4"	SW30		0,290	14134428	14138428
25	49,0	26,0	G1"	SW41		0,390	14134430	14138430
32	52,0	32,0	G1.1/4"	SW46		0,490	14134432	14138432
40	53,0	38,0	G1.1/2"	SW55		0,570	14134434	14138434
50	55,0	50,0	G2"	SW65		0,740	14134436	14138436
65	61,0	66,0	G2.1/2"	SW80		1,330	14134438	14138438
80	67,0	81,0	G3"	SW95		1,550	14134440	14138440
100	76,0	100,0	G4"	SW117		2,340	14134442	14138442



SCHLAUCH GEWINDESTUTZEN TYPE BIER DIN 11851

NW	A	B	C	D	E	Kg	304(L)	316L
25	83,0	59,0	20,0	27,0	Rd52x1/6"	0,150	14234305	14238305
32	97,0	70,0	27,5	34,0	Rd58x1/6"	0,230	14234307	14238307
40	112,0	84,0	36,0	42,5	Rd65x1/6"	0,330	14234309	14238309
50	127,0	97,0	47,0	53,0	Rd78x1/6"	0,470	14234311	14238311
65	148,0	113,0	60,0	68,0	Rd95x1/6"	0,800	14234313	14238313
80	172,0	132,0	76,0	83,0	Rd110x1/4"	1,070	14234315	14238315
100	190,0	141,0	93,0	103,0	Rd130x1/4"	2,150	14234317	14238317



SCHLAUCH GEWINDESTUTZEN TYPE DIN, DIN 11851

NW	A	B	C	D	E	Kg	304(L)	316L
10	54,0	31,0	10,0	15,0	Rd28x1/8"	0,050	14234251	14238251
15	64,0	40,0	16,0	21,0	Rd34x1/8"	0,080	14234252	14238252
20	78,0	47,0	20,0	27,0	Rd44x1/6"	0,170	14234253	14238253
25	87,0	57,0	26,0	32,0	Rd52x1/6"	0,230	14234255	14238255
32	97,0	67,0	32,0	40,0	Rd58x1/6"	0,330	14234257	14238257
40	112,0	81,0	38,0	48,0	Rd65x1/6"	0,520	14234259	14238259
50	127,0	95,0	50,0	57,0	Rd78x1/6"	0,655	14234261	14238261
65	148,0	112,0	66,0	76,0	Rd95x1/6"	1,135	14234263	14238263
80	168,0	127,0	81,0	90,0	Rd110x1/4"	1,160	14234265	14238265
100	190,0	146,0	100,0	110,0	Rd130x1/4"	2,400	14234267	14238267



Verbrauchsmaterialien

Damit Sie von uns alles aus einer Hand bekommen können, führt S.K.S. auch ein sinnvolles Paket an Verbrauchsmaterialien. Dieses Paket beruht auf zahlreichen Bestellungen diverser Kunden von S.K.S.

Mit dieser Auswahl an Materialien bietet Ihnen S.K.S. die Möglichkeit, mittels kombinierter Einkäufe eine Einsparung bei Ihren technischen Einkäufen zu realisieren. In seinen marktorientierten Konzepten beschreibt S.K.S. seinen Mehrwert als Logistikpartner. Dieser beruht vor allem auf der Verringerung der Anzahl Zulieferer bei dem Paket technischer Materialien.

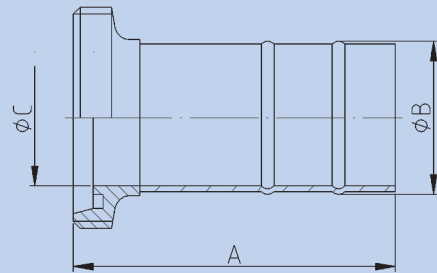
Neben dem breiten Standardpaket sind Verbrauchsmaterialien eine der vielen Möglichkeiten, um unser Paket an Ihre Wünsche anzupassen.

Befestigungsteile

Für das Montieren und Zusammenbauen diverser Rohrleitungskomponenten braucht man diverse Befestigungsmaterialien. Zur Vervollständigung Ihrer Aufträge hat S.K.S. die am häufigsten benötigten Teile in das Paket aufgenommen. Die Möglichkeiten sind in die folgenden Gruppen unterteilt.

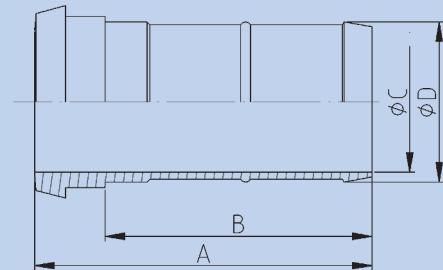
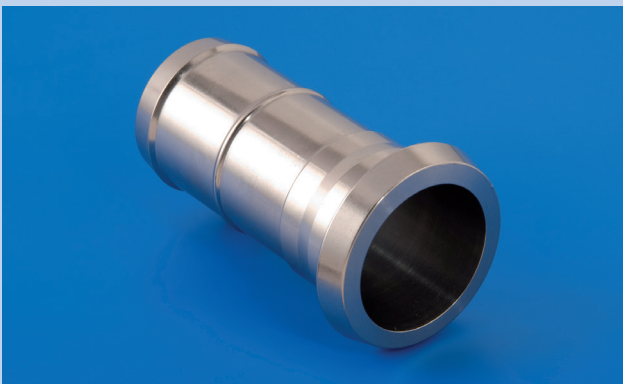
- Einschlagkappen
- Bolzen und Muttern
- Schlauchklemmen
- Scharniere

Umschreibung	Art.Nr. S.K.S.
Scotch brite 100 mm (pro Rolle a 10 mtr)	90900785
Edelstahl Glanz (Reinigungsmittel)	98100787
Beitzpaste transparent pro Topf a 2 kg.	98100788
Beitzpaste weiss pro Topf a 2 kg.	98100789
Sauer beständige Pinsel	98300920
PTFE (Teflon) tape mit Gastec Prüfung (0,1mm L= 12 mtr.) kl.0,2	90900790
Gewinde Dichtung Loctite 542	90900791
Lamellenscheibe Kon. 115x22 K60 zirk.	90900840
Schleifrad 115x7x22,2 Edelstahl TR5296	98300901
Schleifrad 178x7x22,2 Edelstahl TR5362	98300902
Trennscheibe 115x2x22,2 Edelstahl TR2073	98300904
Trennscheibe 178x2x22,2 Edelstahl TR3131	98300905
Molybdentester (Flasche)	98300910



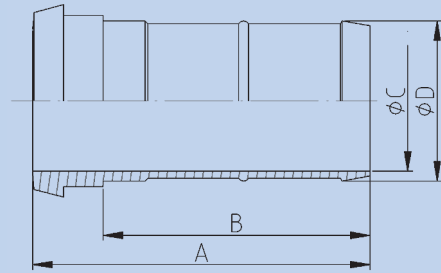
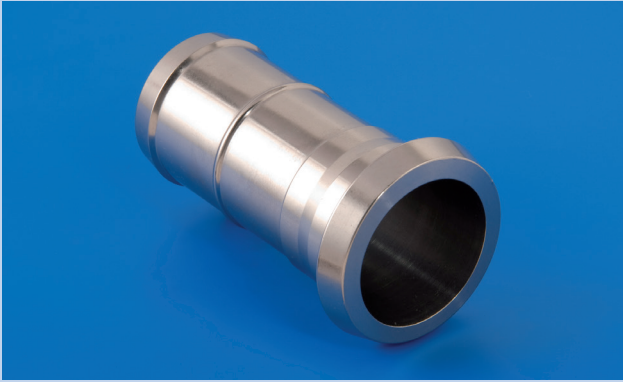
SCHLAUCH GEWINDESTUTZEN ROHR DIN 11851

NW	A	B	C			Kg	304(L)	316L
15	67,0	19,5	16,0			0,070	14234352	14238352
20	69,0	23,0	20,0			0,105	14234353	14238353
25	82,0	30,0	26,0			0,130	14234355	14238355
32	92,0	35,5	32,0			0,170	14234357	14238357
40	102,0	43,0	38,0			0,210	14234359	14238359
50	113,0	55,0	50,0			0,300	14234361	14238361
65	125,0	73,0	66,0			0,590	14234363	14238363
80	135,0	89,0	81,0			0,980	14234365	14238365
100	150,0	108,0	100,0			1,070	14234367	14238367



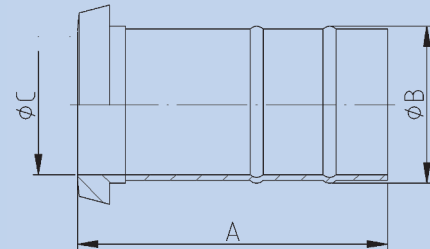
SCHLAUCH KEGELSTUTZEN TYPE BIER DIN 11851

NW	A	B	C	D		Kg	304(L)	316L
25	76,0	59,0	20,0	27,0		0,140	14234330	14238330
32	90,0	70,0	27,5	34,0		0,160	14234332	14238332
40	105,0	84,0	36,0	42,5		0,210	14234334	14238334
50	120,0	97,0	47,0	53,0		0,470	14234336	14238336
65	140,0	113,0	60,0	68,0		0,800	14234338	14238338
80	164,0	132,0	76,0	83,0		0,890	14234340	14238340
100	180,0	141,0	93,0	103,0		2,050	14234342	14238342



SCHLAUCH KEGELSTUTZEN TYPE DIN, DIN 11851

NW	A	B	C	D		Kg	304(L)	316L
10	50,0	31,0	10,0	15,0		0,040	14234276	14238276
15	60,0	40,0	16,0	21,0		0,055	14234277	14238277
20	72,0	47,0	20,0	27,0		0,130	14234278	14238278
25	80,0	57,0	26,0	32,0		0,190	14234280	14238280
32	90,0	67,0	32,0	40,0		0,270	14234282	14238282
40	105,0	81,0	38,0	48,0		0,420	14234284	14238284
50	120,0	95,0	50,0	57,0		0,580	14234286	14238286
65	140,0	112,0	66,0	76,0		1,075	14234288	14238288
80	160,0	127,0	81,0	90,0		1,020	14234290	14238290
100	180,0	146,0	100,0	110,0		2,130	14234292	14238292



SCHLAUCH KEGELSTUTZEN ROHR DIN 11851

NW	A	B	C			Kg	304(L)	316L
15	63,0	19,5	16,0			0,060	14234377	14238377
20	63,0	23,0	20,0			0,090	14234378	14238378
25	75,0	30,0	26,0			0,100	14234380	14238380
32	85,0	35,5	32,0			0,120	14234382	14238382
40	95,0	43,0	38,0			0,160	14234384	14238384
50	106,0	55,0	50,0			0,245	14234386	14238386
65	117,0	73,0	66,0			0,530	14234388	14238388
80	127,0	89,0	81,0			0,660	14234390	14238390
100	140,0	108,0	100,0			0,935	14238392	14238392

DIN 32676 Clampverbindung

Aus Amerika stammt die Clampverbindung, die es auch in den Maßreihen und Spezifikationen nach der EN 10357-A (DIN 11850-R2) Reihe gibt. Diese ist beschrieben in der DIN 32676.

Maßreihe und Werkstoff

nach EN 10357-A und DIN 11850-R2.

Es ist normgerecht geschmiedetes Vormaterial zu verwenden

Toleranzen und Spezifikationen

DIN 405-1 en 2, DIN ISO 2768-1, ISO 48, FDA en BGA

Ausführungen und Codes

Clampstutzen

Klammer

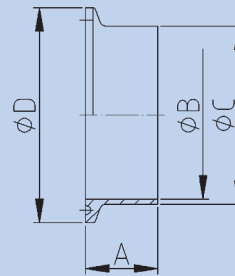
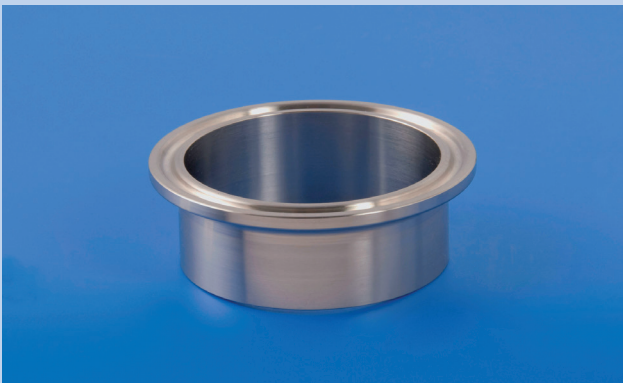
Ra Wert < 0,8µm

Anschlüsse: Schweiß (S). Überige Anschlüsse nicht normiert:

Blind, Schlauchstutzen, Einschraub oder Aufsraub.

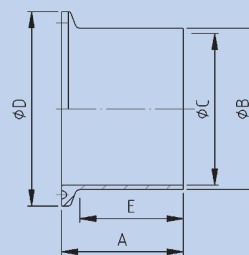
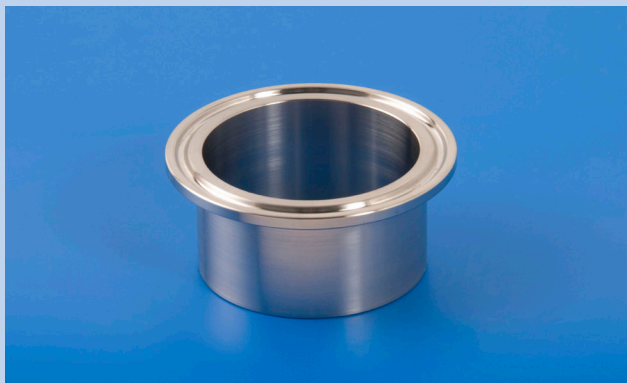
Dichtungen

EPDM, FKM (Viton), HNBR, MVQ (Silikonen), PTFE (Teflon) oder Umschlagdichtung PTFE/EPDM.



CLAMP STUTZEN DIN 32676 - CC LANG

NW	A	B	C	D		Kg	304L	316L
10	18,0	10,0	13,0	34,0		0,03	18234576	18238576
15	18,0	16,0	19,0	34,0		0,03	18234577	18238577
20	18,0	20,0	23,0	34,0		0,03	18234578	18238578
25	21,5	26,0	29,0	50,5		0,07	18234580	18238580
32	21,5	32,0	35,0	50,5		0,06	18234582	18238582
40	21,5	38,0	41,0	50,5		0,05	18234584	18238584
50	21,5	50,0	53,0	64,0		0,07	18234586	18238586
65	28,0	66,0	70,0	91,0		0,10	18234588	18238588
80	28,0	81,0	85,0	106,0		0,20	18234590	18238590
100	28,0	100,0	104,0	119,0		0,22	18234592	18238592
125	28,0	125,0	129,0	155,0		0,51	18234594	18238594
150	28,0	150,0	154,0	183,0		0,67	18234596	18238596
200	28,0	200,0	204,0	233,5		0,70	18234597	18238597

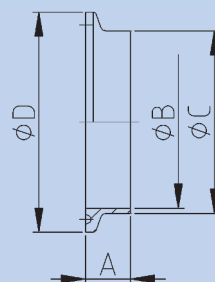
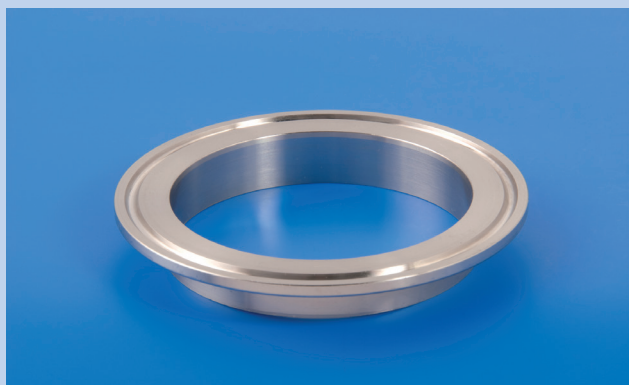


CLAMP STUZEN DIN 32676 - CS KURTZ

DN	A	B	C	D		Kg	304L	316L
10	28,6	13,0	10,0	34,0		0,04		18538006
15	28,6	19,0	16,0	34,0		0,04		18538002
20	28,6	23,0	20,0	34,0		0,04		18538003
25	36,0	29,0	26,0	50,5		0,10		18538005
32	36,0	35,0	32,0	50,5		0,08		18538007
40	36,0	41,0	38,0	50,5		0,08		18538009
50	36,0	53,0	50,0	64,0		0,12		18538011
65	48,0	70,0	66,0	91,0		0,28		18538013
80	48,0	85,0	81,0	106,0		0,28		18538015
100	48,0	104,0	100,0	119,0		0,38		18538017

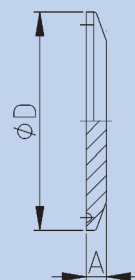


SCHNITTBILD DICHTBEREICH EINES CLAMP-STUZEN



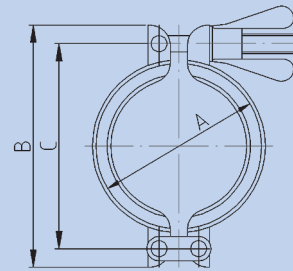
CLAMP STUTZEN KURZ

NW	A	B	C	D		Kg	304L	316L
25	13,0	26,0	29,0	50,5		0,050	18234555	18238555
32	13,0	32,0	35,0	50,5		0,050	18234557	18238557
40	13,0	38,0	41,0	50,5		0,040	18234559	18238559
50	13,0	50,0	53,0	64,0		0,060	18234561	18238561
65	13,0	66,0	70,0	91,0		0,080	18234563	18238563
80	13,0	81,0	85,0	106,0		0,180	18234565	18238565
100	13,0	100,0	104,0	119,0		0,200	18234567	18238567



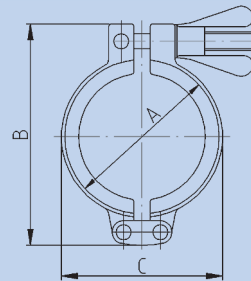
BLIND CLAMPSTUTZEN DIN 32676

NW	A	B	C	D		Kg	316L
10 - 20	6,0			34,0		0,200	18138526
25 - 40	6,0			50,5		0,070	18138529
50	6,0			64,0		0,100	18138535
65	7,0			91,0		0,240	18138539
80	8,0			106,0		0,470	18138540
100	8,0			119,0		0,540	18138543
125	12,0			155,0		1,480	18138544
150	12,0			183,0		2,110	18138545
200	12,0			233,5		3,200	18138549



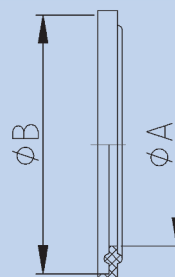
KLAMMER DIN 32676 LEICHTE AUSFÜHRUNG

NW	A	B	C			Kg	304
25 - 40	53,0	84,5	69,0			0,130	18134554
50	67,0	103,0	88,0			0,150	18134560
65	94,0	132,0	118,0			0,180	18134564
80	109,0	146,0	133,0			0,180	18134565
100	122,0	163,0	147,0			0,190	18134568
125	159,0	198,0	185,0			0,420	18134569
150	187,0	226,0	212,0			0,540	18134570
200	238,0	280,0	268,0			0,720	18134571



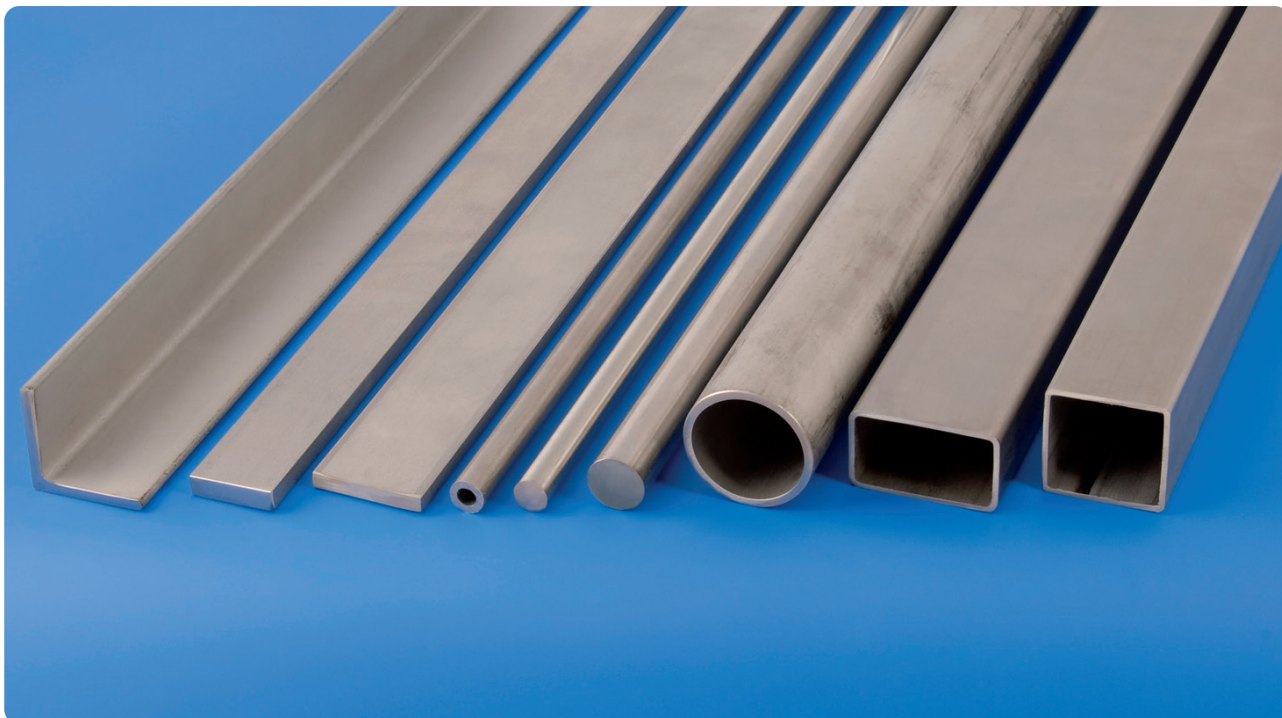
KLAMMER DIN 32676 SCHWERE AUSFÜHRUNG

NW	A	B	C			Kg	304
10 - 20	37,0	70,0	43,0			0,175	18134501
25 - 40	53,0	90,0	57,0			0,220	18134504
50	67,0	106,0	73,0			0,300	18134510
65	94,0	135,0	99,0			0,340	18134514
80	109,0	149,0	118,0			0,430	18134515
100	122,0	162,0	127,0			0,370	18134518
125	159,0	220,0	169,0			1,170	18134519
150	187,0	250,0	197,0			1,340	18134520
200	238,0	305,0	249,0			1,650	18134521



CLAMP DICHTUNG DIN 32676

NW	A	B				Kg	MVQ (Siliconen)	NBR	EPDM	FPM (Viton)	PTFE (Teflon)
10	10,2	34,0				0,003	18400526	18400601	18400576	18400551	18400501
15	16,2	34,0				0,002	18400527	18400602	18400577	18400552	18400502
20	20,2	34,0				0,002	18400528	18400603	18400578	18400553	18400503
25	26,2	50,5				0,005	18400530	18400605	18400580	18400555	18400505
32	32,2	50,5				0,004	18400532	18400607	18400582	18400557	18400507
40	38,2	50,5				0,004	18400534	18400609	18400584	18400559	18400509
50	50,2	64,0				0,005	18400536	18400611	18400586	18400561	18400511
65	66,2	91,0				0,012	18400538	18400613	18400588	18400563	18400513
80	81,2	106,0				0,012	18400540	18400615	18400590	18400565	18400515
100	100,2	119,0				0,011	18400542	18400617	18400592	18400567	18400517
125	125,2	155,0				0,014	18400544	18400619	18400594	18400569	18400519
150	150,2	183,0				0,018	18400545	18400620	18400595	18400570	18400520
200	200,2	233,5				0,025	18400546	18400621	18400596	18400571	18400521



Walzwerkprodukte

An den Stellen, wo Rohrleitungskomponenten verarbeitet werden, ist die Verwendung von Walzwerkprodukten für die Konstruktion unvermeidlich. Einige Beispiele hierfür sind die Rohrbrücke, eine Rampe rings um einen Tank oder der Rahmen eines Skid. Um auch diesem Bedarf zu genügen, hat S.K.S. ein abgestimmtes Sortiment, das zu einem großen Teil aus Vorrat lieferbar ist.

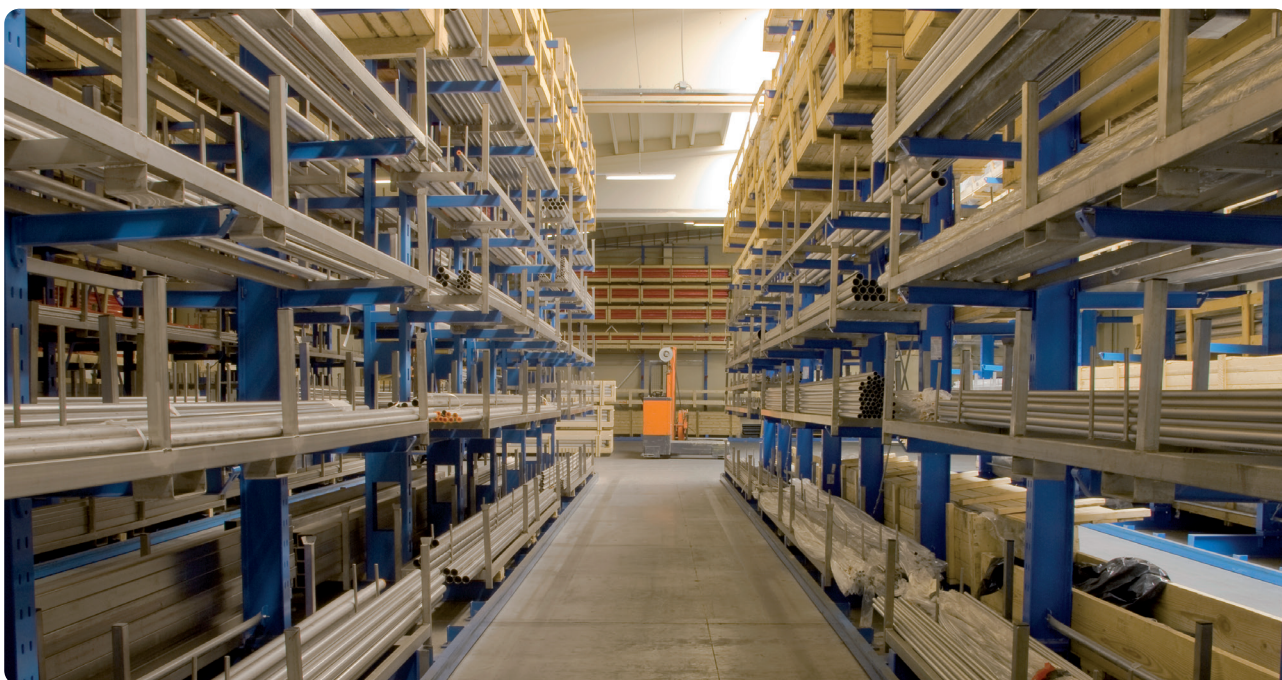
Das Paket an Walzwerkprodukten besteht bei S.K.S. aus

- Kastenprofil quadratisch
- Kastenprofil rechteckig
- Flachstab warmgewalzt (variable Längen zwischen ca. 3,5 und 5 m)
- Flachstab geschlitzt (Handelslänge von 4 m)
- Rundstab gezogen H9
- Rundstab warmgewalzt, geschält

- Eckprofil gleichseitig (Handelslänge ca. 6 m)
- Platte kaltgewalzt (Handelsmaße 2000 x 1000 mm)
- Platte perforiert (Handelsmaße 2000 x 1000 mm)
- Quadratischer Stab warmgewalzt (variable Längen zwischen ca. 3,5 und 5 m)
- Quadratischer Stab warmgewalzt (variable Längen zwischen ca. 3,5 und 5 m)

Obwohl es praktisch nie nachgefragt wird, ist es möglich, diese Materialien mit einem 3.1 Zertifikat zu liefern.

Für eine umfassende Übersicht des Lieferumfanges weisen wir Sie auf die Broschüren für industrielle Installationsmaterialien (EN DIN oder ANSI ASTM).



DIN 11864

DIN 11864 beschreibt die technischen Spezifikationen der verschiedenen Verschraubungsformen. Es gibt drei Ausführungen, die sich in der Verbindungsart unterscheiden. Die Dichtung (O-Ring) ist für alle drei Formen gleich. Zudem ist die Norm in drei verschiedene Abmessungen unterteilt. Reihe A dieser Norm entspricht den Maßen in EN10357 Reihe A. Typ 1 ist eine Rohrverschraubung, bei der die Verbindung mit einer Hülsenmutter erfolgt.

Typ 2 ist eine Flanschverschraubung, bei der mit Bolzen und Muttern verbunden wird.

Typ 3 ist eine Klemmverschraubung, bei der die Metallringe mit einem Klemmbügel verbunden werden.

Für jeden Typ kann man einen möglichen Verarbeitungsgrad und eine Materialsorte auswählen. Der Norm zufolge kann man sich für 1.4404 oder 1.4435 entscheiden. Letzteres kann eventuell auch noch mit einem geringen Δ Ferrit-Gehalt geliefert werden.

DIN 11864 hat im Gegensatz zur DIN11853 immer lange Schweißenden (orbital schweißbar) und ist eigentlich bestimmt für die pharmazeutische Reihe DIN11866 (Rohr), DIN11865 (Fittings) und DIN11864, eignet sich aber natürlich auch bestens für die immer strenger werdenden hygienischen Anforderungen in der Lebensmittelindustrie.

S.K.S. hat sein Standardpaket auf Basis der am häufigsten vorkommenden Ausführungen (Material, Innenverarbeitung) zusammengestellt.

H3: Ra < 0,8 μm , Standard W.St. 1.4404, optional 1.4435 lieferbar

H4: Ra < 0,4 μm , Standard W.St. 1.4404, optional 1.4435 lieferbar

HE5: Ra < 0,25 μm E-polish, Standard 1.4435

Ausführungen

Typ 1: Rohrverschraubung bestehend aus Herzstück, Gewindeteil, Überwurfmutter und Dichtung

Typ 2: Flanschverschraubung bestehend aus Flansch mit Muffe, Flansch mit Vorsprung, Bolzen/Muttern und Dichtung

Typ 3: Klemmverschraubung bestehend aus Metallring mit Muffe, Metallring mit Vorsprung, Klemmbügel und Dichtung

Material

Edelstahl nach EN DIN 10088

Dichtungsmaterialien sind EPDM, HNBR, FKM, FFKM oder K-Flex™

Maßtabelle und Toleranzen

Nach DIN11864 und ISO 2768. Die Anschlussmaße (Schweiß-Seite) entsprechen EN10357 Reihe A

Ausführung

Die Koppelteile sind aus geschmiedetem Vormaterial gedreht und werden von Öl und Fett befreit, mit PE-Endkappen versehen und in einer Plastikhülle verpackt.

Oberflächenrauigkeit Ra

Innere Oberflächenrauigkeit mechanisch geschliffen

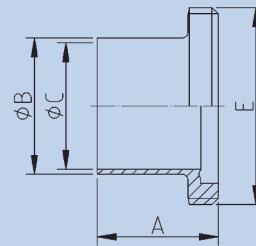
H3: Ra max. 0,8 μm innen und 1,6 μm außen

H4: Ra max. 0,4 μm innen und 0,8 μm außen

Oberflächenrauigkeit mechanisch und danach elektrolytisch poliert

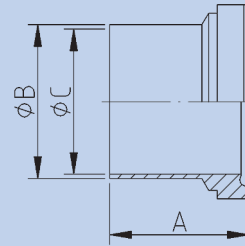
HE4: Ra max. 0,4 μm innen und 0,8 μm außen

HE5: Ra max. 0,25 μm innen und 0,8 μm außen



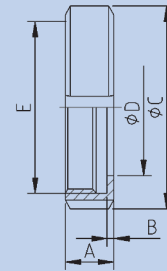
GEWINDESTUTZEN DIN 11864 A-1 REIHE A

NW	A	B	C	D	E	Kg	H3o 1.4404	H4o 1.4404	H5o 1.4435
10	41,0	13,0	10,0		Rd28x1/8"	0,020	16238001	16239001	16237001
15	41,0	19,0	16,0		Rd34x1/8"	0,040	16238002	16239002	16237002
20	43,0	23,0	20,0		Rd44x1/6"	0,060	16238003	16239003	16237003
25	43,0	29,0	26,0		Rd52x1/6"	0,140	16238005	16239005	16237005
32	48,0	35,0	32,0		Rd58x1/6"	0,160	16238007	16239007	16237007
40	48,0	41,0	38,0		Rd65x1/6"	0,200	16238009	16239009	16237009
50	48,0	53,0	50,0		Rd78x1/6"	0,260	16238011	16239011	16237011
65	60,0	70,0	66,0		Rd95x1/6"	0,440	16238013	16239013	16237013
80	64,0	85,0	81,0		Rd110x1/4"	0,620	16238015	16239015	16237015
100	64,0	104,0	100,0		Rd130x1/4"	0,740	16238017	16239017	16237017



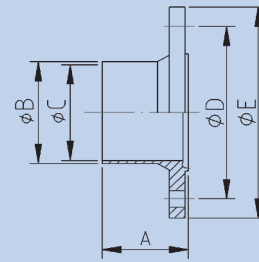
KEGELSTUTZEN DIN 11864 A-1 REIHE A

NW	A	B	C			Kg	H3o 1.4404	H4o 1.4404	H5o 1.4435
10	39,0	13,0	10,0			0,020	16238026	16239026	16237026
15	39,0	19,0	16,0			0,040	16238027	16239027	16237027
20	38,0	23,0	20,0			0,080	16238028	16239028	16237028
25	40,0	29,0	26,0			0,100	16238030	16239030	16237030
32	47,0	35,0	32,0			0,140	16238032	16239032	16237032
40	47,0	41,0	38,0			0,160	16238034	16239034	16237034
50	48,0	53,0	50,0			0,200	16238036	16239036	16237036
65	61,0	70,0	66,0			0,420	16238038	16239038	16237038
80	61,0	85,0	81,0			0,500	16238040	16239040	16237040
100	66,0	104,0	100,0			0,760	16238042	16239042	16237042



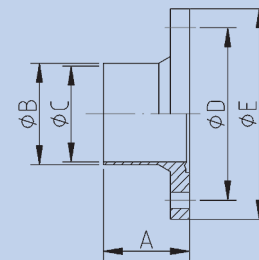
NUTMUTTER DIN 11864 REIHE A, B UND C (DIN 11851)

NW / ISO / Zoll	A	B	C	D	E	Kg	304L	316L
10 / 13,5 / 0,5"	18,0	3,0	38,0	19,0	Rd28x1/8"	0,060	14134001	14138001
15 / 17,2 / 0,75"	18,0	3,0	44,0	25,0	Rd34x1/8"	0,080	14134002	14138002
20 / 21,3	20,0	3,0	54,0	31,0	Rd44x1/6"	0,110	14134003	14138003
25 / 26,9 / 1"	21,0	3,0	63,0	36,0	Rd52x1/6"	0,160	14134005	14138005
32 / 33,7	21,0	3,0	70,0	42,0	Rd58x1/6"	0,190	14134007	14138007
40 / 42,4 / 1,5"	21,0	3,0	78,0	49,0	Rd65x1/6"	0,240	14134009	14138009
50 / 48,3 / 2"	22,0	3,0	92,0	62,0	Rd78x1/6"	0,320	14134011	14138011
65 / 60,3 / 2,5"	25,0	4,0	112,0	80,0	Rd95x1/6"	0,530	14134013	14138013
80 / 76,1 / 3"	29,0	4,0	127,0	94,0	Rd110x1/4"	0,720	14134015	14138015
100 / 88,9 / 4"	31,0	5,0	148,0	115,0	Rd130x1/4"	0,970	14134017	14138017
125 / 114,3	35,0	5,0	178,0	138,0	Rd160x1/4"	1,380	14134019	14138019



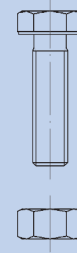
NUTFLANSCH DIN 11864 A-2 NF REIHE A

DN	A	B	C	D	E	Kg	H3o 1.4404	H4o 1.4404	H5o 1.4435
10	41,5	13,0	10,0	37,0	54,0	0,160	16238101	16239101	16237101
15	41,5	19,0	16,0	42,0	59,0	0,200	16238102	16239102	16237102
20	41,5	23,0	20,0	47,0	64,0	0,240	16238103	16239103	16237103
25	41,5	29,0	26,0	53,0	70,0	0,280	16238105	16239105	16237105
32	46,5	35,0	32,0	59,0	76,0	0,340	16238107	16239107	16237107
40	46,5	41,0	38,0	65,0	82,0	0,360	16238109	16239109	16237109
50	46,5	53,0	50,0	77,0	94,0	0,440	16238111	16239111	16237111
65	55,5	70,0	66,0	95,0	113,0	0,640	16238113	16239113	16237113
80	59,5	85,0	81,0	112,0	133,0	0,940	16238115	16239115	16237115
100	59,5	104,0	100,0	137,0	159,0	1,480	16238117	16239117	16237117
125	61,5	129,0	125,0	161,0	183,0	1,720	16238119	16239119	16237117
150	61,5	154,0	150,0	188,0	213,0	3,500	16238120	16239120	16237117



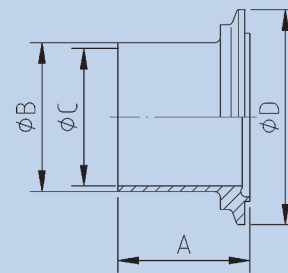
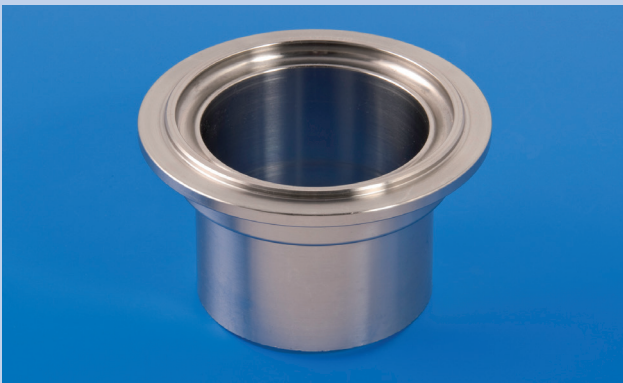
BUNDFLANSCH DIN 11864 A-2 BF REIHE A

DN	A	B	C	D	E	Kg	H3o 1.4404	H4o 1.4404	H5o 1.4435
10	40,0	13,0	10,0	37,0	54,0	0,160	16238126	16239126	16237126
15	40,0	19,0	16,0	42,0	59,0	0,200	16238127	16239127	16237127
20	40,0	23,0	20,0	47,0	64,0	0,240	16238128	16239128	16237128
25	40,0	29,0	26,0	53,0	70,0	0,260	16238130	16239130	16237130
32	45,0	35,0	32,0	59,0	76,0	0,320	16238132	16239132	16237132
40	45,0	41,0	38,0	65,0	82,0	0,360	16238134	16239134	16237134
50	45,0	53,0	50,0	77,0	94,0	0,440	16238136	16239136	16237136
65	54,0	70,0	66,0	95,0	113,0	0,640	16238138	16239139	16237137
80	58,0	85,0	81,0	112,0	133,0	0,960	16238140	16239140	16237140
100	58,0	104,0	100,0	137,0	159,0	1,480	16238142	16239142	16237142
125	60,0	129,0	125,0	161,0	183,0	1,730	16238144	16239144	16237144
150	60,0	154,0	150,0	188,0	213,0	3,500	16238145	16239145	16237145



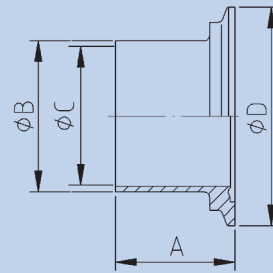
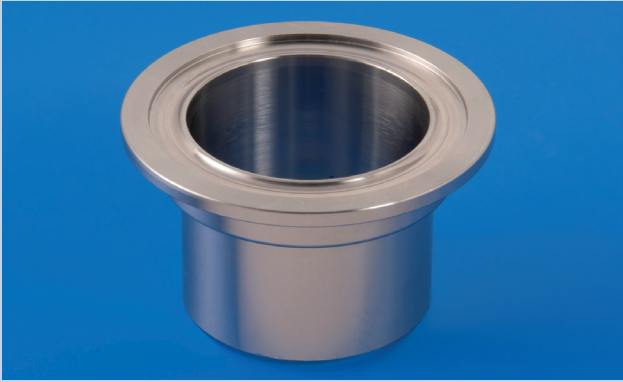
SCHRAUBENSATZ DIN 11864-2-A

NW	DIN 933	DIN 934				Kg	304(L)
10 - 50	4 st. M8x30	4 st. M8				0,080	16238271
65	8 st. M8x30	8 st. M8				0,160	16238272
80	8 st. M10x30	8 st. M10				0,320	16238274
100	8 st. M10x35	8 st. M10				0,340	16238275



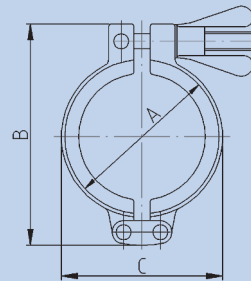
NUT CLAMPSTUTZEN DIN 11864 A-3 REIHE A

NW	A	B	C	D	E	Kg	H3 1.4404	H4 1.4404	H5 1.4435
10	39,5	13,0	10,0	34,0		0,060	16238401	16239401	16237401
15	39,5	19,0	16,0	34,0		0,060	16238402	16239402	16237402
20	39,5	23,0	20,0	50,5		0,160	16238403	16239403	16237403
25	40,0	29,0	26,0	50,5		0,120	16238405	16239405	16237405
32	45,5	35,0	32,0	50,5		0,120	16238407	16239407	16237407
40	45,5	41,0	38,0	64,0		0,200	16238409	16239409	16237409
50	46,0	53,0	50,0	77,5		0,240	16238411	16239411	16237411
65	58,0	70,0	66,0	91,0		0,380	16238413	16239413	16237413
80	60,0	85,0	81,0	106,0		0,500	16238415	16239415	16237415
100	61,5	104,0	100,0	130,0		0,740	16238417	16239417	16237417



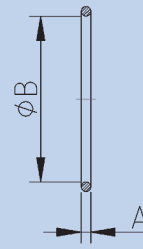
BUND CLAMPSTUTZEN DIN 11864 A-3 REIHE A

NW	A	B	C	D		Kg	H3 1.4404	H4 1.4404	H5 1.4435
10	38,0	13,0	10,0	34,0		0,060	16238426	16239426	16237426
15	38,0	19,0	16,0	34,0		0,060	16238427	16239427	16237427
20	38,0	23,0	20,0	50,5		0,140	16238428	16239428	16237428
25	38,5	29,0	26,0	50,5		0,120	16238430	16239430	16237430
32	44,0	35,0	32,0	50,5		0,120	16238432	16239432	16237432
40	44,0	41,0	38,0	64,0		0,200	16238434	16239434	16237434
50	44,5	53,0	50,0	77,5		0,240	16238436	16239436	16237436
65	56,5	70,0	66,0	91,0		0,360	16238438	16239438	16237438
80	58,5	85,0	81,0	106,0		0,480	16238440	16239440	16237440
100	60,0	104,0	100,0	130,0		0,720	16238442	16239442	16237442



KLAMMER SCHWER DIN 11864/11853

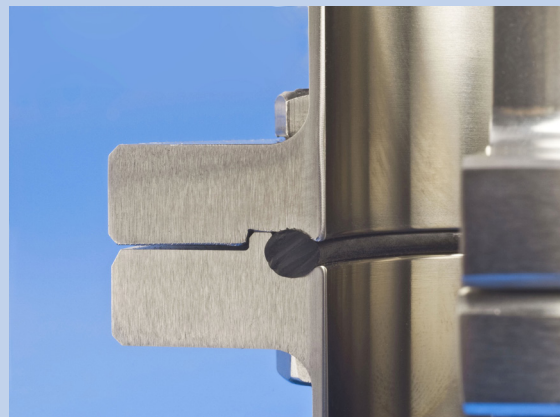
NW / Zoll / ISO	A	B	C			Kg	304
10-15 / 0,5"-0,75" / 13,5-21,3	37,0	70,0	43,0			0,175	18134501
20-32 / 1" / 26,9-33,7	53,0	90,0	57,0			0,220	18134504
40 / 1,5" / 42,4-48,3	67,0	106,0	73,0			0,300	18134510
50 / 2"	80,0	120,0	89,0			0,320	18134512
65 / 2,5" / 60,3	94,0	135,0	99,0			0,340	18134514
80 / 3" / 76,1	109,0	149,0	118,0			0,430	18134515
88,9	122,0	162,0	127,0			0,370	18134518
100 / 4"	134,0	180,0	145,0			0,580	18134518DIN
114,3	149,0	210,0	160,0			0,520	18134518ISO



DICHTUNG O-RING DIN 11864-A REIHE A

NW	A	B				Kg	EPDM	HNBR	FKM / Viton	MVQ / Silicone
10	3,5	12,0				0,001	16400576	16400701	16400551	16400526
15	3,5	18,0				0,001	16400577	16400702	16400552	16400527
20	3,5	22,0				0,001	16400578	16400703	16400553	16400528
25	3,5	28,0				0,001	16400580	16400705	16400555	16400530
32	5,0	34,0				0,002	16400582	16400707	16400557	16400532
40	5,0	40,0				0,003	16400584	16400709	16400559	16400534
50	5,0	52,0				0,003	16400586	16400711	16400561	16400536
65	5,0	68,0				0,005	16400588	16400713	16400563	16400538
80	5,0	83,0				0,006	16400590	16400715	16400565	16400540
100	5,0	102,0				0,007	16400592	16400717	16400567	16400542

SCHNITTBILD DICHTBEREICH EINER DIN 11864 VERSCHRAUBUNG



DIN 11853 Verschraubung

Diese kürzlich entwickelte Verschraubung ist von der DIN 11864-A Verschraubung aus der Pharma-Reihe abgeleitet. Weil die DIN 11864-A Verschraubung häufig eingesetzt wird, da sie allen aktuellen Richtlinien entspricht, wurde eine kleine Schwester davon gemacht. Die DIN 11864-A ist nämlich nur in Edelstahl 316L und standardmäßig mit orbital schweißbaren Enden lieferbar. Die DIN 11853 Verschraubung ist also eine exakte Kopie mit der Abweichung, dass sie auch in Edelstahl 304L und mit kurzen Schweißenden produziert wird.

Maßreihe und Werkstoff

nach EN 10357-A und DIN 11850-R2.

Es ist normgerecht geschmiedetes Vormaterial zu verwenden.

Toleranzen und Spezifikationen

DIN 405-1 und 2, DIN 11887, DIN ISO 2768-1, ISO 48, FDA und BGA

Ausführung und Codes

DIN 11853-1: Schraubverbindung

DIN 11853-2: Flanschverbindung

DIN 11853-3: Clampverbindung

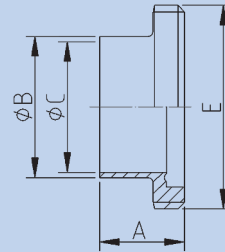
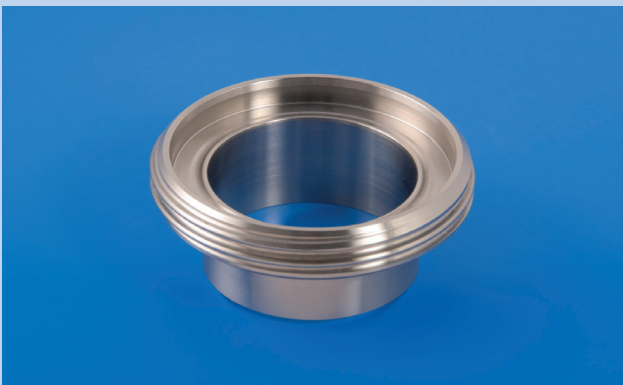
Ra Wert < 0,8µm

Anschlüsse: Schweiß (S). Überige Anschlüsse nicht normiert:

Blind, Schlauchstutzen, Einschraub oder Aufsraub

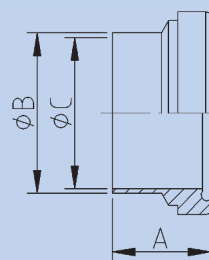
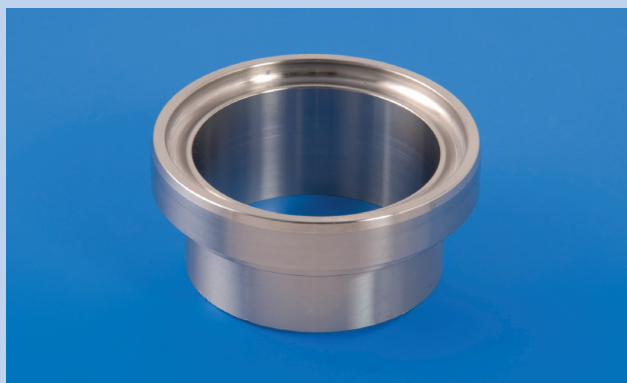
Dichtungen

EPDM, FKM (Viton), HNBR, MVQ (Silikonen).



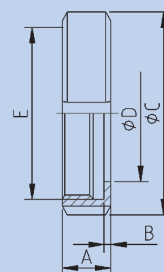
GEWINDESTUTZEN DIN 11853

NW	A	B	C	D	E	Kg	304L	316L
10	19,0	13,0	10,0		Rd28x1/8"	0,020	16234001	16236001
15	19,0	19,0	16,0		Rd34x1/8"	0,040	16234002	16236002
20	21,0	23,0	20,0		Rd44x1/6"	0,060	16234003	16236003
25	26,0	29,0	26,0		Rd52x1/6"	0,140	16234005	16236005
32	30,0	35,0	32,0		Rd58x1/6"	0,160	16234007	16236007
40	31,0	41,0	38,0		Rd65x1/6"	0,200	16234009	16236009
50	31,0	53,0	50,0		Rd78x1/6"	0,260	16234011	16236011
65	36,0	70,0	66,0		Rd95x1/6"	0,440	16234013	16236013
80	42,0	85,0	81,0		Rd110x1/4"	0,620	16234015	16236015
100	50,0	104,0	100,0		Rd130x1/4"	0,740	16234017	16236017



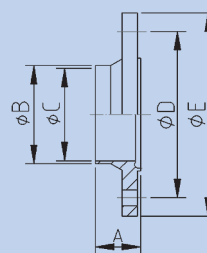
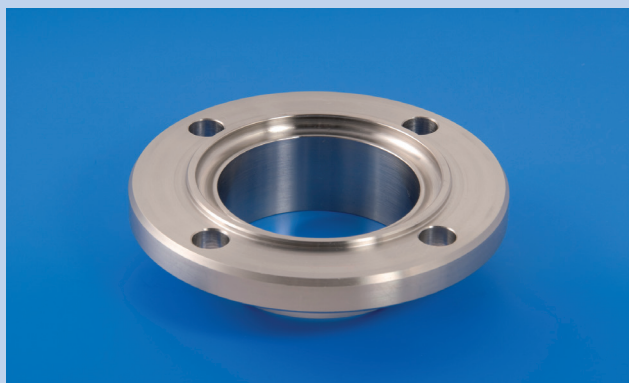
KEGELSTUTZEN DIN 11853

NW	A	B	C			Kg	304L	316L
10	17,0	13,0	10,0			0,020	16234026	16236026
15	17,0	19,0	16,0			0,040	16234027	16236027
20	18,0	23,0	20,0			0,080	16234028	16236028
25	22,0	29,0	26,0			0,100	16234030	16236030
32	25,0	35,0	32,0			0,140	16234032	16236032
40	26,0	41,0	38,0			0,160	16234034	16236034
50	30,0	53,0	50,0			0,200	16234036	16236036
65	34,0	70,0	66,0			0,420	16234038	16236038
80	38,0	85,0	81,0			0,500	16234040	16236040
100	46,0	104,0	100,0			0,760	16234042	16236042



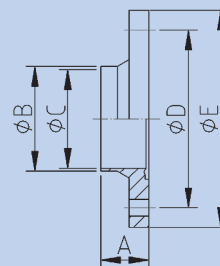
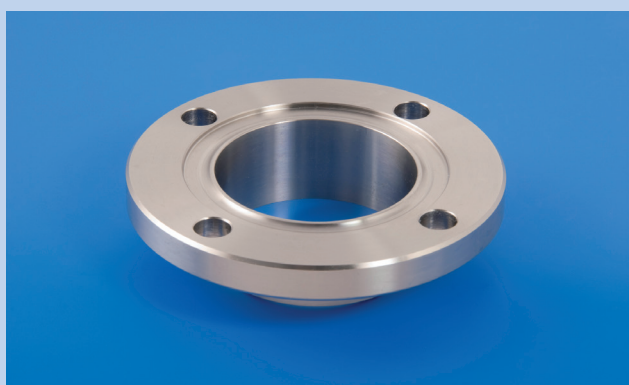
NUTMUTTER DIN 11853 F

NW	A	B	C	D	E	Kg	304(L)	316L
10	18,0	3,0	38,0	19,0	Rd28x1/8"	0,060	14134001	14138001
15	18,0	3,0	44,0	25,0	Rd34x1/8"	0,080	14134002	14138002
20	20,0	3,0	54,0	31,0	Rd44x1/6"	0,110	14134003	14138003
25	21,0	3,0	63,0	36,0	Rd52x1/6"	0,160	14134005	14138005
32	21,0	3,0	70,0	42,0	Rd58x1/6"	0,190	14134007	14138007
40	21,0	3,0	78,0	49,0	Rd65x1/6"	0,240	14134009	14138009
50	22,0	3,0	92,0	62,0	Rd78x1/6"	0,320	14134011	14138011
65	25,0	4,0	112,0	80,0	Rd95x1/6"	0,530	14134013	14138013
75	25,0	4,0	119,0	88,0	Rd104x1/6"	0,500	14134014	14138014
80	29,0	4,0	127,0	94,0	Rd110x1/4"	0,720	14134015	14138015
100	31,0	5,0	148,0	115,0	Rd130x1/4"	0,970	14134017	14138017



NUT FLANSCH DIN 11853-2

DN	A	B	C	D	E	Kg	304L	316L
10	25,5	13,0	10,0	37,0	54,0	0,160	16234101	16236101
15	25,5	19,0	16,0	42,0	59,0	0,200	16234102	16236102
20	25,5	23,0	20,0	47,0	64,0	0,240	16234103	16236103
25	25,5	29,0	26,0	53,0	70,0	0,260	16234105	16236105
32	25,5	35,0	32,0	59,0	76,0	0,320	16234107	16236107
40	25,5	41,0	38,0	65,0	82,0	0,360	16234109	16236109
50	25,5	53,0	50,0	77,0	94,0	0,440	16234111	16236111
65	25,5	70,0	66,0	95,0	113,0	0,640	16234113	16236113
80	27,5	85,0	81,0	112,0	133,0	0,960	16234115	16236115
100	27,5	104,0	100,0	137,0	159,0	1,480	16234117	16236117
125	29,5	129,0	125,0	161,0	183,0	1,720	16234119	16236119
150	29,5	154,0	150,0	188,0	213,0	3,500	16234120	16236120



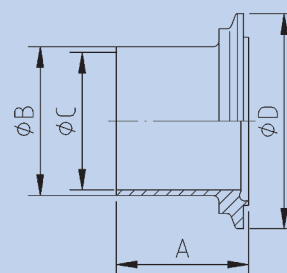
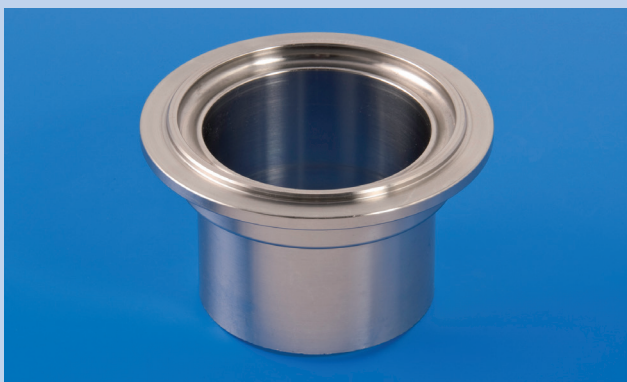
BUND FLANSCH DIN 11853-2

DN	A	B	C	D	E	Kg	304L	316L
10	24,0	13,0	10,0	37,0	54,0	0,160	16234126	16236126
15	24,0	19,0	16,0	42,0	59,0	0,200	16234127	16236127
20	24,0	23,0	20,0	47,0	64,0	0,240	16234128	16236128
25	24,0	29,0	26,0	53,0	70,0	0,260	16234130	16236130
32	24,0	35,0	32,0	59,0	76,0	0,320	16234132	16236132
40	24,0	41,0	38,0	65,0	82,0	0,360	16234134	16236134
50	24,0	53,0	50,0	77,0	94,0	0,440	16234136	16236136
65	24,0	70,0	66,0	95,0	113,0	0,640	16234138	16236138
80	26,0	85,0	81,0	112,0	133,0	0,960	16234140	16236140
100	26,0	104,0	100,0	137,0	159,0	1,480	16234142	16236142
125	28,0	129,0	125,0	161,0	183,0	1,720	16234144	16236144
150	28,0	154,0	150,0	188,0	213,0	3,500	16234145	16236145



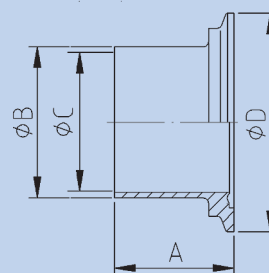
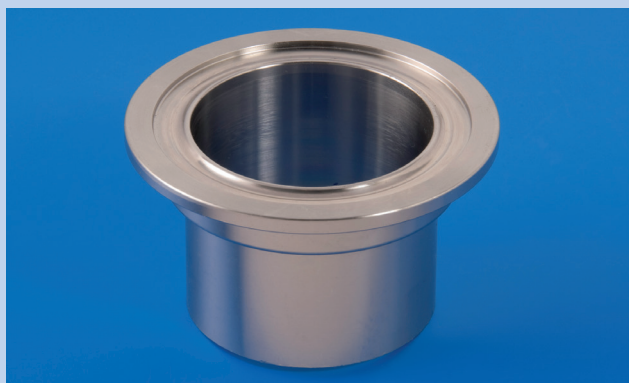
SCHRAUBENSATZ FLANSCH VERBINDUNG DIN 11853-2-A

NW	DIN 933	DIN 934				Kg	304(L)
10 - 50	4 st. M8x30	4 st. M8				0,080	16238271
65	8 st. M8x30	8 st. M8				0,160	16238272
80	8 st. M10x30	8 st. M10				0,320	16238274
100 - 125	8 st. M10x35	8 st. M10				0,340	16238275



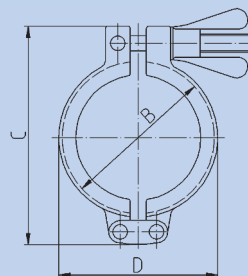
CLAMPSTUTZEN MIT NUT DIN 11853-3-A

NW	A	B	C	D		Kg	304L	316L
10	23,5	13	10	34		0,050	16234426	16236426
15	23,5	19	16	34		0,050	16234427	16236427
20	23,5	23	20	50,5		0,110	16234428	16236428
25	23,5	29	26	50,5		0,110	16234430	16236430
32	25,5	35	32	50,5		0,110	16234432	16236432
40	25,5	41	38	64		0,170	16234434	16236434
50	26,0	53	50	77,5		0,210	16234436	16236436
65	28,0	70	66	91		0,330	16234438	16236438
80	30,0	85	81	106		0,450	16234440	16236440
100	31,5	104	100	130		0,670	16234442	16236442



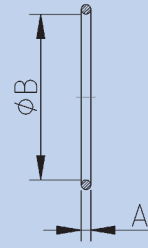
CLAMPSTUTZEN MIT BUND DIN 11853-3-A

NW	A	B	C	D		Kg	304L	316L
10	23,5	13	10	34		0,050	16234401	16236401
15	23,5	19	16	34		0,050	16234402	16236402
20	23,5	23	20	50,5		0,110	16234403	16236403
25	23,5	29	26	50,5		0,110	16234405	16236405
32	25,5	35	32	50,5		0,110	16234407	16236407
40	25,5	41	38	64		0,170	16234409	16236409
50	26,0	53	50	77,5		0,210	16234411	16236411
65	28,0	70	66	91		0,330	16234413	16236413
80	30,0	85	81	106		0,450	16234415	16236415
100	31,5	104	100	130		0,670	16234417	16236417



KLAMMER DIN 11853-A-3

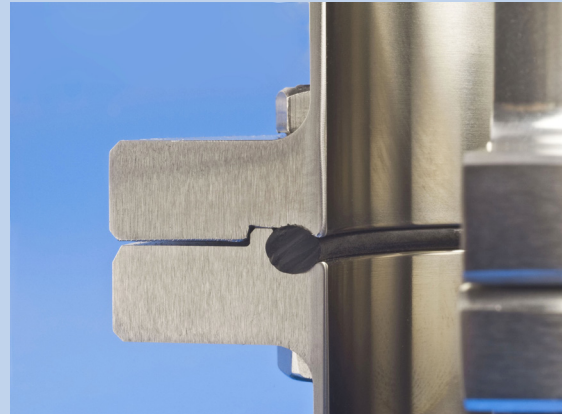
NW	Flansch diam.	B	C	D		Kg	304(L)
10 - 15	34,0	37,0	70,0	43,0		0,175	18134501
20 - 32	50,5	53,0	90,0	57,0		0,220	18134504
40	64,0	67,0	106,0	73,0		0,300	18134510
50	77,5	80,0	120,0	89,0		0,320	18134512
65	91,0	94,0	135,0	99,0		0,340	18134514
80	106,0	109,0	149,0	118,0		0,430	18134515
100	130,0	134,0	180,0	145,0		0,580	18134518ISO

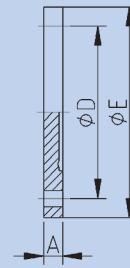


DICHTUNG O-RING DIN 11853

NW	A	B				Kg	EPDM	FKM (Viton)	MVQ (Siliconen)
10	3,5	12,0				0,001	16400576	16400551	16400526
15	3,5	18,0				0,001	16400577	16400552	16400527
20	3,5	22,0				0,001	16400578	16400553	16400528
25	3,5	28,0				0,001	16400580	16400555	16400530
32	5,0	34,0				0,002	16400582	16400557	16400532
40	5,0	40,0				0,003	16400584	16400559	16400534
50	5,0	52,0				0,003	16400586	16400561	16400536
65	5,0	68,0				0,005	16400588	16400563	16400538
80	5,0	83,0				0,006	16400590	16400565	16400540
100	5,0	102,0				0,007	16400592	16400567	16400542

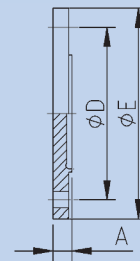
SCHNITTBILD DICHTBEREICH EINER DIN 11853 VERSCHRAUBUNG





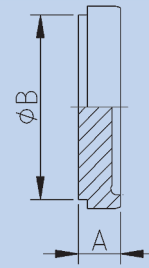
BLINDBUNDFLANSCH DIN 11853 REIHE A

DN	A	B	C	D	E	Kg	316L
10	10,0			37,0	54,0	0,100	16136126
15	10,0			42,0	59,0	0,180	16136127
20	10,0			47,0	64,0	0,140	16136128
25	10,0			53,0	70,0	0,280	16136130
32	10,0			59,0	76,0	0,300	16136132
40	10,0			65,0	82,0	0,360	16136134
50	10,0			77,0	94,0	0,500	16136136
65	10,0			95,0	113,0	0,720	16136138
80	12,0			112,0	133,0	1,200	16136140
100	14,0			137,0	159,0	2,060	16136142
125	14,0			161,0	183,0	3,060	16136144
150	16,0			188,0	213,0	4,060	16136145



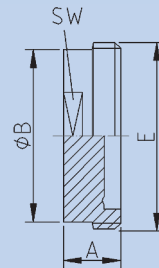
BLINDNUTFLANSCH DIN 11853 REIHE A

DN	A	B	C	D	E	Kg	316L
10	11,5			37,0	54,0	0,100	16136101
15	11,5			42,0	59,0	0,200	16136102
20	11,5			47,0	64,0	0,200	16136103
25	11,5			53,0	70,0	0,260	16136105
32	11,5			59,0	76,0	0,320	16136107
40	11,5			65,0	82,0	0,480	16136109
50	11,5			77,0	94,0	0,480	16136111
65	11,5			95,0	113,0	0,680	16136113
80	13,5			112,0	133,0	1,160	16136115
100	15,5			137,0	159,0	2,060	16136117
125	15,5			161,0	183,0	3,060	16136119
150	17,5			188,0	213,0	4,060	16136120



BLINDKEGELSTUTZEN DIN 11853 REIHE A

NW	A	B	C	D	E	Kg	316L
10	9,0	18,0				0,019	16136026
15	9,0	24,0				0,030	16136027
20	10,0	30,0				0,040	16136028
25	12,0	35,0				0,120	16136030
32	13,0	41,0				0,140	16136032
40	13,0	48,0				0,180	16136034
50	14,0	61,0				0,300	16136036
65	16,0	79,0				0,560	16136038
80	16,0	93,0				0,760	16136040
100	20,0	114,0				1,480	16136042



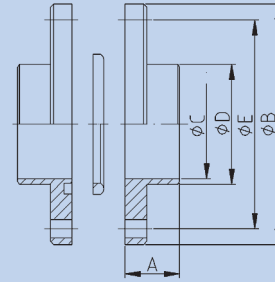
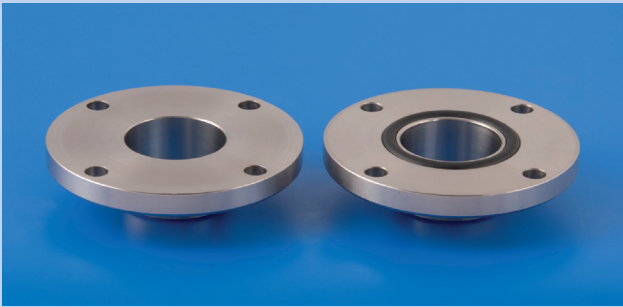
BLINDGEWINDESTUTZEN DIN 11853 REIHE A

NW	A	B	SW	D	E	Kg	316L
10	24,0	23,0	19		Rd28x1/8"	0,090	16136001
15	24,0	28,0	24		Rd34x1/8"	0,160	16136002
20	24,0	34,0	30		Rd44x1/6"	0,160	16136003
25	24,0	44,0	41		Rd52x1/6"	0,260	16136005
32	24,0	53,0	46		Rd58x1/6"	0,340	16136007
40	24,0	60,0	50		Rd65x1/6"	0,420	16136009
50	24,0	72,0	65		Rd78x1/6"	0,640	16136011
65	28,0	87,0	80		Rd95x1/6"	1,080	16136013
80	28,0	100,0	95		Rd110x1/4"	1,420	16136015
100	30,0	120,0	115		Rd130x1/4"	2,220	16136017

Auch einsetzbar

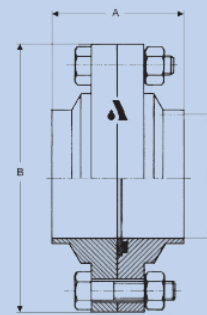
Neben den verschiedenen Verschraubungen und Schweißfittings werden in der Praxis in einem Rohrleitungssystem noch diverse andere Materialien verarbeitet. Diese Materialien gehören offiziell nicht zur Normfamilie, können aber dennoch eingesetzt werden, weil sie dieselben Abmessungen haben. Diese Materialien können markengebundene Lösungen sein, aber es kommt auch vor, dass Materialien aus einer anderen Normfamilie in

diese betreffenden Abmessungen verwandelt wurden. Die DIN 11851 Verschraubung ist ein gutes Beispiel dafür. Diese Verschraubung gibt es offiziell nur in den Maßen gemäß EN 10357-A (DIN 11850-R2), ist aber auch in Zoll- oder ISO-Maßen erhältlich. Hierunter sehen Sie die am häufigsten vorkommenden Teile, die eventuell auch eingesetzt werden können. Oft stimmen nur die Maße überein und weicht die Verarbeitung ab.



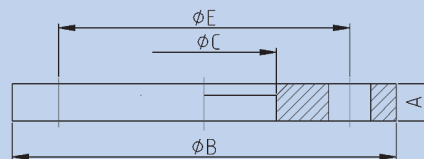
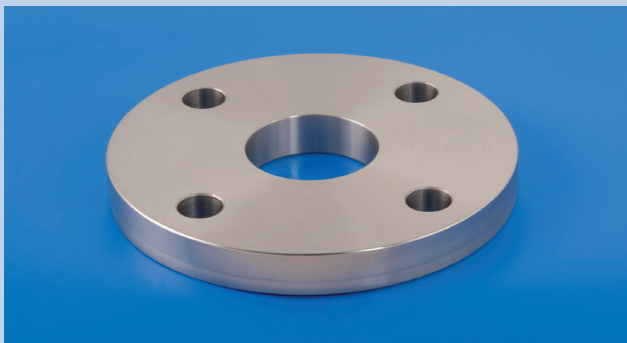
FLANSCH VERBINDUNG DIN

NW	A	B	C	D	E	Kg	304L	316L
25	20,0	87,0	26,0	31,0	73,0	0,780	14234955	14238955
32	20,0	92,0	32,0	37,0	78,0	0,920	14234957	14238957
40	25,0	97,0	38,0	43,0	82,5	0,940	14234959	14238959
50	25,0	110,0	50,0	55,0	95,5	1,180	14234961	14238961
65	25,0	127,0	66,0	72,0	112,5	1,500	14234963	14238963
80	30,0	142,0	81,0	87,0	127,5	2,560	14234965	14238965
100	30,0	162,0	100,0	106,0	147,5	3,430	14234967	14238967
125	40,0	200,0	125,0	132,0	180,0	5,740	14234969	14238969
150	45,0	230,0	150,0	157,0	210,0	7,690	14234970	14238970



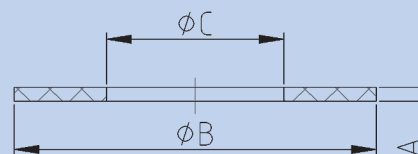
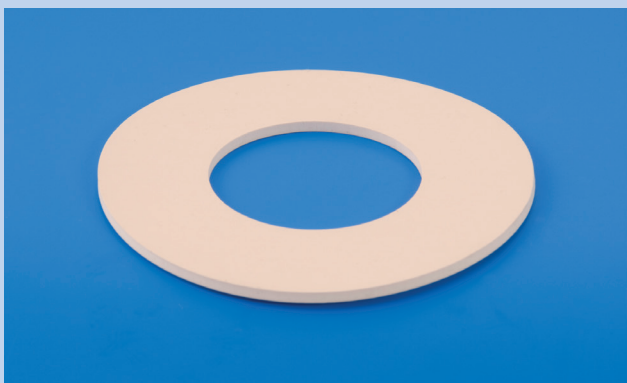
FGN FLANSCH VERBINDUNG

NW	A	B	C	D	E	Kg	304L	316L	EPDM	FPM (Viton)	MVQ (silicone)	HNBR
10	23	48		10		0,23	14234951AP	14238951AP	14200951AP	14204953AP	14205953AP	14202953AP
15	23	54		16		0,27	14234952AP	14238952AP	14200952AP	14204954AP	14205954AP	14202954AP
20	23	58		20		0,29	14234953AP	14238953AP	14200953AP	14204955AP	14205955AP	14202955AP
25	48	83		26		0,96	14234955AP	14238955AP	14200955AP	14204959AP	14205959AP	14202959AP
40	48	100		38		1,29	14234959AP	14238959AP	14200959AP	14204961AP	14205961AP	14202961AP
50	48	110		50		1,47	14234961AP	14238961AP	14200961AP	14204963AP	14205963AP	14202963AP
65	48	127		66		1,82	14234963AP	14238963AP	14200963AP	14204965AP	14205965AP	14202965AP
80	48	142		81		2,1	14234965AP	14238965AP	14200965AP	14204967AP	14205967AP	14202967AP
100	48	162		100		2,64	14234967AP	14238967AP	14200967AP	14204969AP	14205969AP	14202969AP
125	54	190		125		4,3	14234969AP	14238969AP	14200970AP	14204970AP	14205970AP	14202970AP
150	54	215		150		4,9	14234970AP	14238970AP	14200971AP	14204971AP	14205971AP	14202971AP
200	42	270		200		7,3	14234971AP	14238971AP	14200972AP	14204972AP	14205972AP	14202972AP



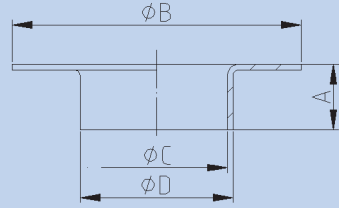
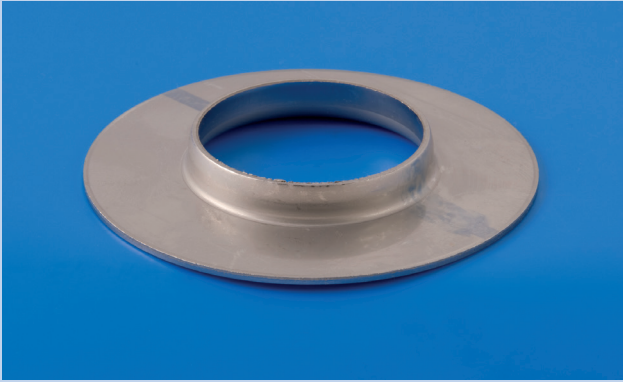
GLATT FLANSCH EN 1092-1 TYPE 01

NW	A	B	C	D	E	Kg	304L	316L
15	14,0	95,0	19,2		65,0	0,630	67214018	67218018
20	16,0	105,0	23,2		75,0	0,890	67214022	67218022
25	16,0	115,0	29,2		85,0	1,050	67214027	67218027
32	16,0	140,0	35,2		100,0	1,550	67214036	67218036
40	16,0	150,0	41,2		110,0	1,730	67214044	67218044
50	18,0	165,0	53,2		125,0	2,340	67214053	67218053
65	18,0	185,0	70,3		145,0	2,850	67214066	67218066
80	20,0	200,0	85,3		160,0	3,400	67214086	67218086
100	20,0	220,0	104,3		180,0	4,080	67214102	67218102
125	22,0	250,0	129,5		210,0	6,350	67214126	67218126
150	22,0	285,0	154,5		240,0	7,950	67214151	67218151
200	24,0	340,0	204,5		295,0	10,450	67214201	67218201



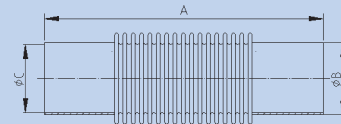
FLANSCH DICHTUNG

NW	A	B	C			Kg	Elastofood
25	3,0	68,0	30,0			0,012	67500027
32	3,0	78,0	39,0			0,015	67500036
40	4,0	88,0	45,0			0,025	67500044
50	4,0	102,0	56,0			0,034	67500053
65	4,0	122,0	72,0			0,045	67500066
80	4,0	138,0	84,0			0,057	67500086
100	4,0	158,0	109,0			0,060	67500102
125	4,0	188,0	135,0			0,089	67500126
150	4,0	212,0	160,0			0,102	67500151
200	4,0	268,0	207,0			0,124	67500201



BÖRDEL MIT ALU FLANSCH TYPE A

NW	A	B	C	D	E	Kg	Bördel 316L	Alu blank	Alu / Epox coating	NBR gasket
25	12,0	68,0	25,0	28,0		0,060	52138241	62101025	62401025	67500027
32	13,0	78,0	32,0	34,0		0,080	52138312	62101032	62401032	67500036
40	17,0	88,0	38,0	40,0		0,090	52138363	62101040	62401040	67500044
50	18,0	102,0	50,0	54,0		0,160	52138482	62101050	62401050	67500053
65	23,0	122,0	66,0	70,0		0,260	52138566	62101065	62401065	67500066
80	23,0	138,0	81,0	84,0		0,270	52138630	62101080	62401080	67500086
100	27,0	158,0	100,0	104,0		0,300	52138694	62101100	62401100	67500102
125	27,0	188,0	125,0	129,0		0,340	52138754	62101125	62401125	67500126
150	27,0	212,0	150,0	154,0		0,400	52138790	62101150	62401150	67500151
200	26,0	268,0	200,0	204,0		0,640	52138834	62101200	62401200	67500201



KOMPENSATOR DIN

NW	A	B	C			Kg	304L poliert	316L poliert
25	200,0	28,0	25,0				04634330	04638330
32	200,0	34,0	31,0				04634332	04638332
40	200,0	40,0	37,0				04634334	04638334
50	200,0	52,0	49,0				04634336	04638336
65	200,0	70,0	66,0				04634338	04638338
80	200,0	85,0	81,0				04634340	04638340
100	300,0	104,0	100,0				04634342	04638342



GELENK HAKENSCHLÜSSEL DIN

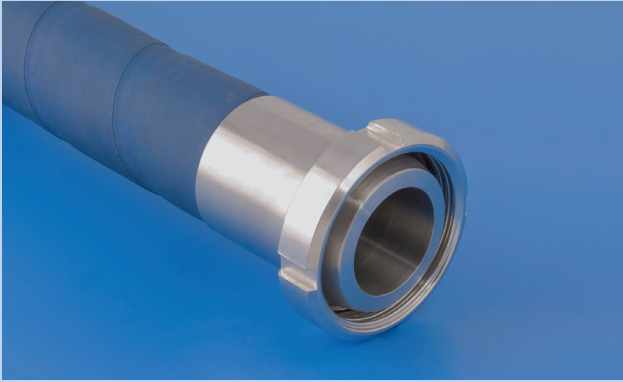
NW					E	Kg	S.K.S. nr.
10 - 20					Typ35/65	0,090	90900861
25 - 40					Typ60/90	0,290	90900862
50 - 100					Typ90/155	0,430	90900863
125 - 150					Typ155/230	0,580	90900864



Koppelstücke

An Stellen, wo eine feste Verbindung nicht möglich oder nicht erwünscht ist, werden oft sogenannte Koppelstücke eingesetzt. Diese können in allen Formen und Abmessungen ausgeführt sein. S.K.S. bietet hierfür alle denkbaren Möglichkeiten.

Neben allen Ausführungen mit Standardkomponenten sind Koppelstücke auch als Maßarbeit ab Zeichnung lieferbar. Die Möglichkeiten für Prozessanschlüsse sind praktisch grenzenlos. Eine Kombination verschiedener Anschlussarten ist natürlich auch möglich und wird in der Praxis häufig verwendet, um einen guten Übergang zwischen einer bestehenden Situation und einer neuen Anwendung zu bekommen. Diese Kombinationen können auch eine Verbindung zwischen Pharma, Lebensmitteln und Industrie bedeuten.



LEBENSMITTEL SCHLAUCH MIT VERSCHRAUBUNG DIN 11851

NW	Press Kegel/ Mutter	Schlauchkegelst.	klemmschellen	Alikler Schlauch	Citerdial Schlauch
25	36536352	36536302	36501221	36100011	36100032
40	36536356	36536306	36501225	36100013	36100035
50	36536358	36536308	36501227	36100016	36100036
65	36536360	36536310	36501229	36100019	36100039
80	36536362	36536312	36501231	36100021	36100041
100	36536364	36536314	36501235	36100023	36100043

	NBR	HNBR	EPDM	MVQ	FPM / FKM
Elastomer	Perbunan / Buna-N / Nitril Kautschuk	HNBR	EPDM	Silikone	Viton
	Acrylnitril-Butadien Kautschuk	Hydrierter Acryl-nitril-Butadien- Kautschuk (Therban)	Ethylen-Propylen-Dien -Kautschuk	Silikone Kautschuk	Fluor Kautschuk
Farbe	Blau / Weiss	Gelb	Schwartz	Rot / Transparant weiss	Grün / Schwartz
FDA Zulassung	FDA/BgW XXI	FDA/BgVV XV	FDA/BgW XXI	FDA/BgW XXI	FDA/BgW XXI
Wasser	-20° C - 100°C	-25° C - 100°C	-40° C - 130°C	-30° C - 120°C	-25° C - 220°C
	Kurz zeitig 130°C	Kurz zeitig 140°C	Kurz zeitig 140°C	Kurz zeitig 120°C	
Beispiele					
Dunst	X	++	++	X	X
Dampf	-	+	++	X	X
Heisse luft	X	+	+	++	++
Fette	++	++	-	+	++
Öle	++	++	X	+	++
Säuren	X	*	++	X	++
Basen	-	*	-	X	++

X = nicht bestand - = schlecht bestand + = gut bestand ++ = ausgezeichnet bestand * = bestand gegen spezifische Säuern/Basen