

DELTA S12

SICHERHEITSVENTIL

Das bauteilgeprüfte, federbelastete APV S12 Sicherheitsventil ist für Flüssigkeiten und Gase zugelassen. Es wird überall dort eingesetzt, wo Behälter oder Tanks im Milch-, Getränke- und Brausektor sowie in chemischen und pharmazeutischen Anwendungen gegen Überdruck abgesichert werden müssen.

Eigenschaften

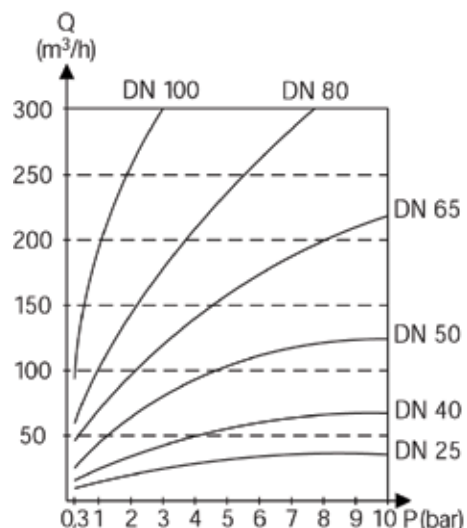
Das TÜV-geprüfte Sicherheitsventil erfüllt die Anforderungen der Druckgeräterichtlinie 97/23/EG, hat die EG Baumusterprüfung und QS Systemprüfung erfolgreich bestanden und entspricht den relevanten AD 2000 Merkblättern. Auch haben die Ventile ein gültiges TÜV-Bauteilkennzeichen.

Eigenschaften und Vorteile

- Oberflächengüte der produktberührten Zuleitung $Ra < 0,8 \mu m$. Hygienische Ausführung.
- Pneumatischer Anlüftzylinder für einfache und schnelle Reinigung.
- Einfacher Umbau von manueller zu pneumatischer Sitzanlüftung.
- Die Sitzanlüftung kann auch zur fernbetätigten Funktionskontrolle genutzt werden. Ventilstellungsanzeige über Näherungsinitiator.
- Dichtungswechsel ohne Lösen der Plombe möglich. Das Ventil muss nicht ans Werk gesendet werden.
- Typenschild mit Nummer und Jahr des TÜV Bauteilkennzeichens, Ansprechdruck, usw.
- CIP Spritzdüse im CIP – Reinigungsadapter (optional).
- Einfache Wartung.

Option

- Manuelle oder pneumatische Sitzanlüftung.



Medium:

Wasser ($T = 20 \text{ }^\circ\text{C}$) Bauteilkennzeichen gemäß AD 2000 $\alpha=0,49$.

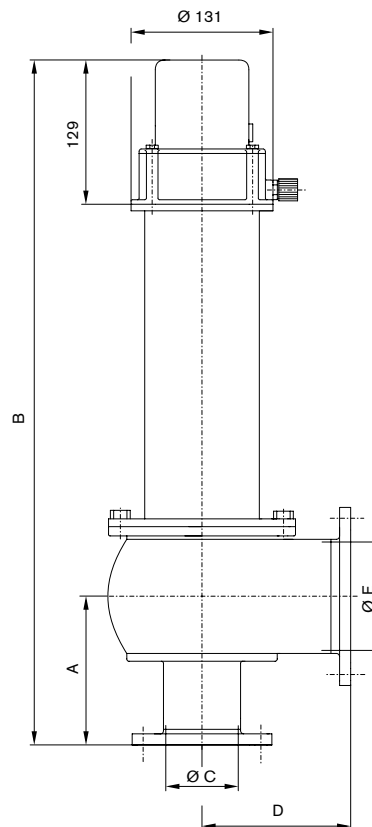


Technische Daten

Nennweiten	DN25-DN100
Produktberührte Teile	316L, 1.4404 (DIN EN 100888)
Max. Temperatur	EPDM, HNBR: 135 °C - kurzzeitig: 140 °C VMQ, FPM: 135 °C – nicht für Heißwasser und Dampf geeignet Option: FPM dampfbeständig
Steuerluftdruck für Anlüftzylinder	Min. 6 bar, max. 10 bar
Ventilgehäuse, Gehäusedeckel u. Verbindungsflansch	APZ 3.1 nach DIN 10204

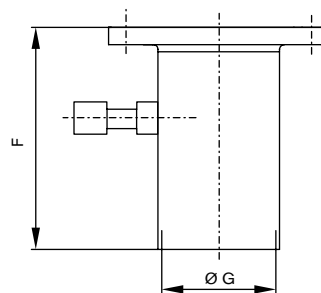
Abmessungen in mm

DN	A	B	ØC	D	ØE
25	96	468	26	96	50
40	109	531	38	109	66
50	122	565	50	122	81
65	135	622	66	135	100
80	154	697	81	157	125
100	174	729	100	177	150



S12 CIP Reinigungsadapter

DN	F	Ø G
25	140	38
40	99	38
50	99	50
65	99	66
80	99	81
100	99	100



S12 CIP REINIGUNGSADAPTER

SPX

SPX Flow Technology, Zechenstraße 49, D-59425 Unna, Deutschland

Tel.: +49 (0) 23 03/ 108-0 Fax: +49 (0) 23 03 / 108-210

SPX Corporation behält sich das Recht zu unangekündigten und unverbindlichen Konstruktions- und Materialänderungen vor. Die in diesem Dokument beschriebenen Merkmale, Werkstoffe und Abmessungen dienen lediglich Ihrer Information und sollten nur dann als verbindlich betrachtet werden, wenn sie schriftlich bestätigt wurden. Bitte nehmen Sie Kontakt zu Ihrem regionalen Vertreter auf, wenn Sie sich nach der Produktverfügbarkeit in Ihrer Region erkundigen möchten.

Weitere Informationen finden Sie unter www.spx.com. Das grüne Symbol ">" ist ein Warenzeichen von SPX Corporation, Inc..

APV-8014-D Version: 02/2015 Issued: 07/2015

www.sks-online.com

COPYRIGHT © 2008, 2015 SPX Corporation